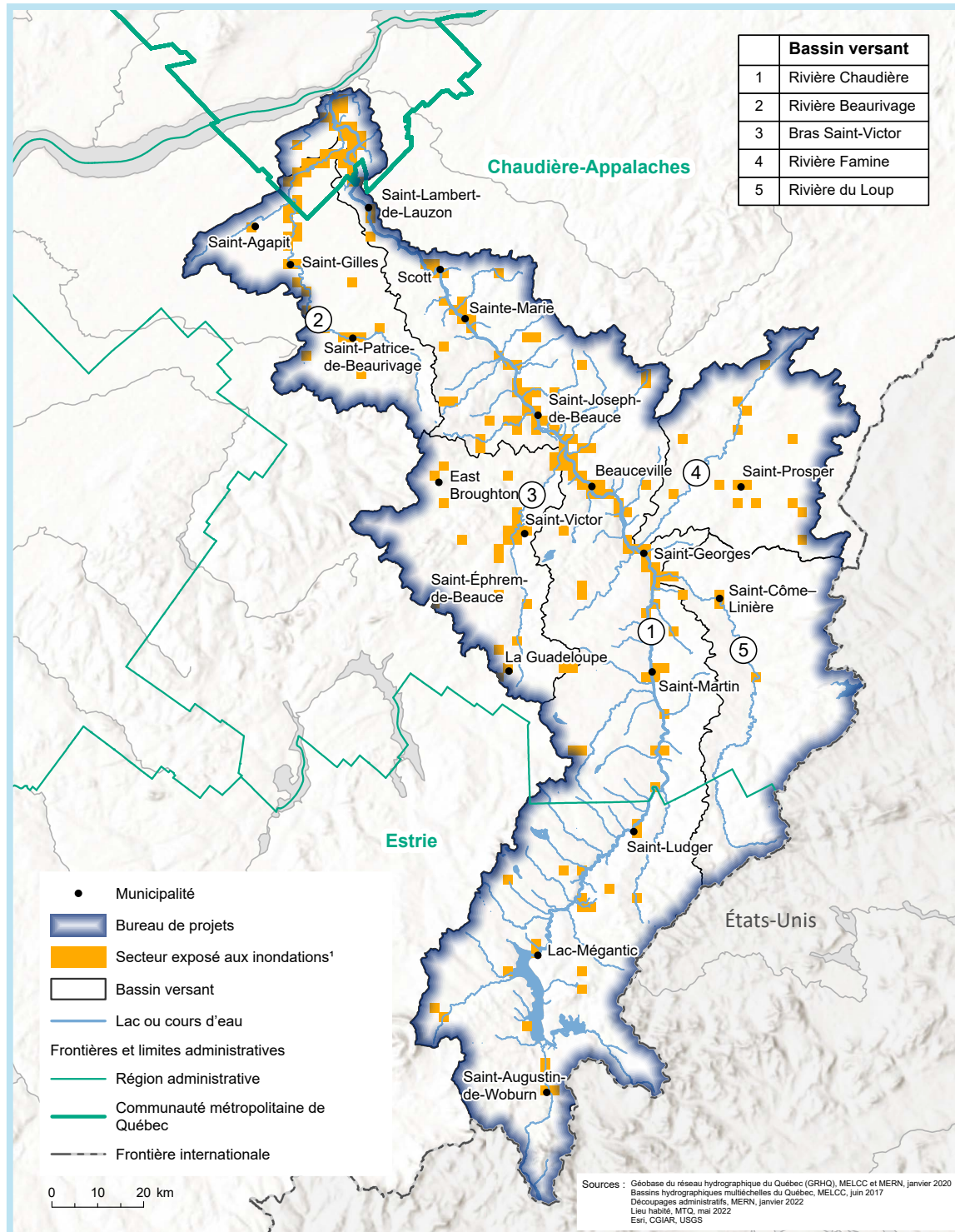


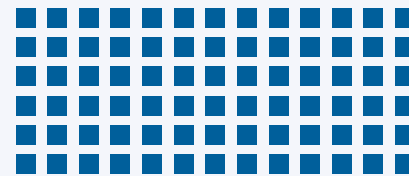
# Territoire du bureau de projets RIVIÈRE CHAUDIÈRE



1 Cette figure illustre le recensement des secteurs exposés aux inondations issus de la collecte d'information réalisée en collaboration avec les différents partenaires municipaux et gouvernementaux concernés. Les données présentées dans cette figure sont fournies à titre indicatif et n'ont aucune valeur légale.

## LE TERRITOIRE EN QUELQUES STATISTIQUES

78 municipalités



7 MRC

1 ville-MRC

1 comm. métropolitaine

Plus de **222 100** habitants

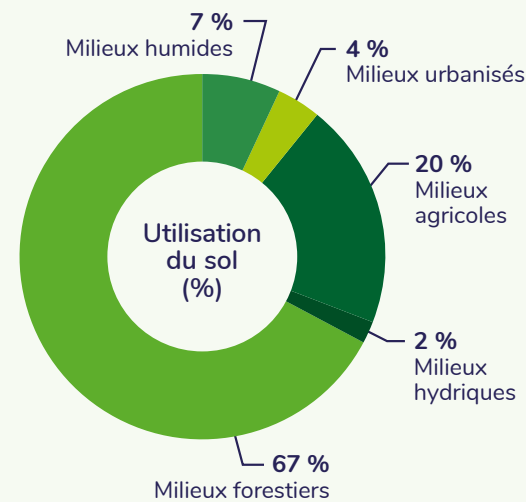
**6 696 km<sup>2</sup>**    **35,4 habitants / km<sup>2</sup>**

Le territoire d'intervention du bureau de projets comprend une partie des régions administratives de Chaudière-Appalaches et de l'Estrie.

Il s'étend de la rive sud du fleuve Saint-Laurent jusqu'à la frontière américaine, au sud du lac Mégantic.

Il est limitrophe au territoire du bureau de projets du bassin Saint-Laurent Centre (lac Saint-Pierre).

## UTILISATION DU SOL



Le territoire est majoritairement en milieu forestier (67 %) et en milieu agricole (20 %).

Les milieux urbanisés représentent 4 % du territoire et se trouvent principalement à Lévis. Quelques noyaux urbains longent la rivière Chaudière, comme les municipalités de Sainte-Marie et de Saint-Georges.

## HYDROGRAPHIE

Bassin versant d'une superficie de

**6 696 km<sup>2</sup>**

**185 km de long**

**93 affluents**

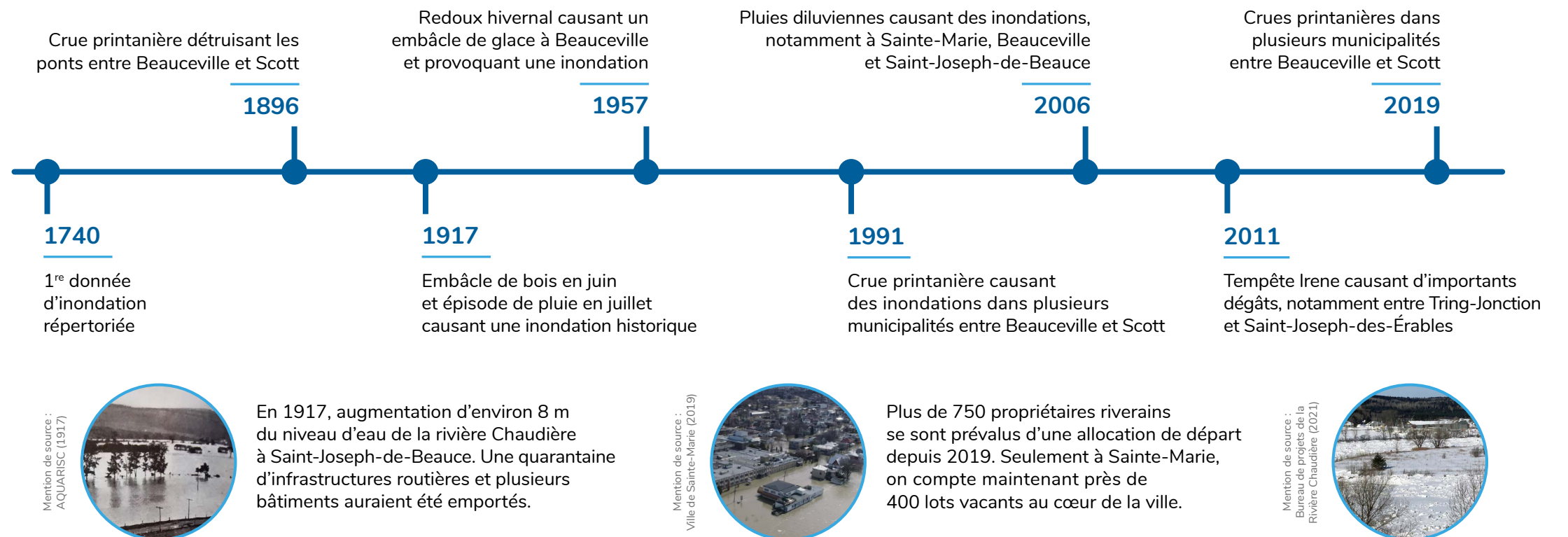
La rivière Chaudière prend sa source dans le lac Mégantic et se déverse dans le fleuve Saint-Laurent à Lévis. Ses principaux affluents sont les rivières du Loup, Famine et Beauvillage, et le bras Saint-Victor.

## LES INONDATIONS EN BREF

Les événements marquants qui figurent sur cette ligne du temps ont été compilés à partir des informations partagées par les partenaires ministériels, municipaux, scientifiques et du milieu.

Les inondations dans le bassin versant de la rivière Chaudière sont documentées depuis au moins 1740. Les inondations en eau libre surviennent majoritairement lors des crues printanières et des redoux hivernaux. Des événements d'inondation ont aussi été répertoriés lors des fortes pluies estivales ou automnales.

Les événements causés par les embâcles de glace sont, dans une plus grande proportion, répertoriés entre les municipalités de Saint-Georges et Lévis.



## COMPRENDRE LES INONDATIONS

### Cartographie des zones inondables

Les MRC Beauce-Sartigan, Beauce-Centre et Nouvelle-Beauce, ainsi que la Communauté métropolitaine de Québec (CMQuébec) bénéficient de conventions d'aide financière du ministère des Affaires municipales et de l'Habitation (MAMH) pour réaliser une mise à jour de la cartographie :

- Les travaux cartographiques des MRC Beauce-Sartigan, Beauce-Centre et Nouvelle-Beauce couvrent la rivière Chaudière entre Saint-Gédéon-de-Beauce et Saint-Lambert-de-Lauzon;
- Les travaux cartographiques de la CMQuébec couvrent la rivière Chaudière en aval de Saint-Lambert-de-Lauzon, ainsi que la rivière Beauvillage.

### Projet INFO-Crue

Le bassin versant de la rivière Chaudière est couvert par le projet INFO-Crue, porté par le ministère de l'Environnement, de la Lutte contre les changements climatiques, de la Faune et des Parcs, à l'exception des portions situées dans les territoires des conventions.

### Surveillance des cours d'eau

Portail Internet appelé [Système de surveillance de la rivière Chaudière](#) (SSRC), mis en place par le comité de bassin de la rivière Chaudière (COBARIC) pour surveiller le comportement de la rivière Chaudière dans des secteurs vulnérables aux inondations.

## COHABITER AVEC L'EAU

Diverses actions ont été réalisées ou sont en cours de réalisation sur le territoire du bureau de projets de la rivière Chaudière afin d'assurer aux collectivités la sécurité et la pérennité de leurs milieux de vie, notamment :

### Atténuation des risques liés aux embâcles de glace

Les municipalités de Beauceville et de Lévis procèdent à la fragilisation du couvert de glace à l'aide d'une excavatrice amphibie (« grenouille »). La municipalité de Beauceville installe également à une estacade flottante en sapin au nord des Rapides-du-Diable afin d'intercepter certains types de glace.

### Caractérisation des bâtiments vulnérables

Un relevé des premiers planchers et des hauteurs des ouvertures les plus basses des bâtiments situés en zone inondable des municipalités comprises entre Saint-Lambert-de-Lauzon et Saint-Georges a été réalisé dans le cadre des travaux des conventions d'aide financière du MAMH.

### Immunsation de bâtiments

Différents bâtiments résidentiels, commerciaux et même industriels ont fait l'objet de travaux d'immunsation. Un exemple récent et marquant est la construction d'un mur de protection autour de l'usine Grupo Bimbo (Vachon) à Sainte-Marie.

### Études scientifiques

Différentes études ont été réalisées afin de réfléchir aux actions à mettre en place pour assurer la pérennité des milieux de vie :

- [Comité expert visant à identifier des solutions porteuses pour la réduction de la vulnérabilité des risques liés aux inondations par embâcles de glace sur la rivière Chaudière](#)
- [Analyse coûts-avantages des options d'adaptation aux inondations et aléas fluviaux du bassin versant de la rivière Chaudière \(Ouranos\)](#)