

Les ensembles patrimoniaux : des opportunités de quartiers durables pour le Québec

Travail collaboratif des étudiants à la maîtrise en environnement du Centre universitaire de formation en environnement (CUFE) de l'Université de Sherbrooke réalisé dans le cadre Politique nationale d'architecture et d'aménagement du territoire

Sous la direction de Jean-François L. Vachon, urbaniste et chargé de cours
Env-817 - Aménagement des collectivités durables

Décembre 2021

Description du document :

Dans le cadre de la réflexion entourant la *Politique nationale d'architecture et d'aménagement du territoire*, les étudiants du cours *ENV-817 Aménagement des collectivités durable* de la maîtrise en environnement de l'Université de Sherbrooke ont réalisé un travail collectif visant une réflexion sur les interventions en développement durable possible dans un site du patrimoine, en utilisant le Vieux-Longueuil comme référence principale.

L'échelle d'intervention était les ensembles patrimoniaux, mais dans une vision d'adaptation et résilience aux enjeux sociaux et environnementaux actuels. Peut-on faire de ces milieux des écoquartiers à leur façon? Comment bénéficier de la compacité, mixité, beauté et histoire de ces milieux uniques au Québec pour offrir une manière d'habiter différente? Comment y intervenir sans les dénaturer, mais en acceptant qu'ils puissent aussi changer et qu'ils ne soient pas figés dans le temps? Les étudiants ont tenté d'y répondre ensemble dans le cadre d'un travail de session collectif.

La réflexion porte principalement sur l'Axe 3 – *Milieus de vie* du document de consultation de la Stratégie nationale d'urbanisme et d'aménagement des territoires.

https://cdn-contenu.quebec.ca/cdn-contenu/adm/min/affaires-municipales/publications-adm/documents/SNUAT/SNUAT_DocConsultation_VF.PDF?1630002533

La réflexion pourra aussi être pertinente pour l'Axe 4 – *Ruralité*, car elle est autant applicable à des noyaux villageois en milieu rural avec un caractère patrimonial que pour les noyaux villageois à caractère mixte des villes de tailles moyennes.

La réflexion a été divisée en 4 chapitres :

- 1. Chapitre sur la densification douce, logement abordable, bâtiment écologique**
- 2. Chapitre sur la mobilité: partage de la rue, transport en commun, piétons, vélo, aménagements sécuritaires**
- 3. Chapitre sur le verdissement, biodiversité, gestion de l'eau**
- 4. Chapitre sur la mixité des usages, vie économique, agriculture urbaine, réutilisation du patrimoine religieux à des fins communautaires**

Chaque chapitre visait à camper la thématique et démontrer son importance pour l'aménagement du territoire de demain. Les étudiants ont ensuite identifié des exemples concrets et des initiatives au Québec ou ailleurs dans le monde en lien avec la thématique. La dernière partie visait à proposer des idées concrètes pour le Vieux-Longueuil en lien avec la thématique du chapitre.

Étudiant.e.s qui ont participé à la réflexion :

Chapitre sur la densification douce, logement abordable, bâtiment écologique

Maude Savoie

Ilka Beaudry

Alix Tremblay

Ahmed Asma

Chapitre sur la mobilité

Laurence Pageau

Garance François

Maude Vungoc

Jacqueline Farias Martinez

Chapitre sur le verdissement, biodiversité, gestion de l'eau

Mégane Lavallée-Trubiano

Raïssa Montois

Jennifer Gravel

Gabrielle Fortin-Duchesne

Chapitre sur la mixité des usages, vie économique, agriculture urbaine, réutilisation du patrimoine religieux à des fins communautaires

Joanie Gagnon

Florian Durand

Maude Corriveau

Raki Sy Savané Koumba

Chapitre 1 : Densification douce, logement abordable, bâtiment écologique

Ahmed Asma
Ilka Beaudry
Maude Savoie
Alix Tremblay

Le secteur du Vieux-Longueuil

Densification douce,
Logements abordables
Bâtiments écologiques

Image tirée de Alix Tremblay

TABLÉ DES MATIÈRES

01

MISE EN CONTEXTE DE LA THÉMATIQUE

Importance de la thématique pour le développement durable du quartier

02

EXEMPLES CONCRETS

Survol des projets concrets et inspirants pour le secteur du Vieux-Longueuil en lien avec la thématique

03

ORIENTATIONS ET INTERVENTIONS

Proposition de recommandations adaptées au secteur du Vieux-Longueuil sous forme d'orientations accompagnées d'interventions concrètes

La crise climatique

« La bataille contre les changements climatiques sera largement gagnée ou perdue dans les villes »
António Guterres



LES ENJEUX DU SECTEUR DU VIEUX LONGUEUIL

ÉTALEMENT URBAIN

Dépendance à l'automobile,
Optimisation des infrastructures
Offre de service de transport en
commun, commerces, etc.

PROTECTION DU PATRIMOINE

Élément rassembleur et
identitaire pour les communautés

ABORDABILITÉ DES LOGEMENTS

Dans le Vieux-Longueuil, 25 %
des locataires vivent sous le
seuil du faible revenu



Image tirée de Cathédrale Saint-Antoine de Padoue, s. d.

EXEMPLES CONCRETS





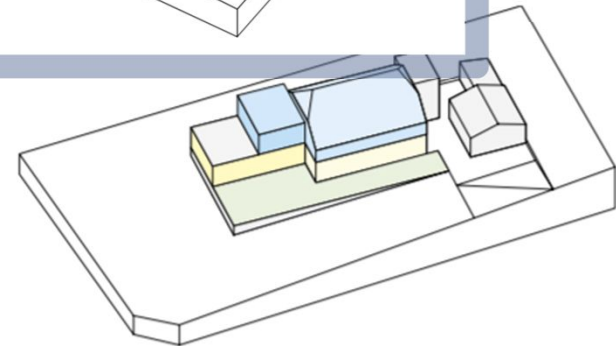
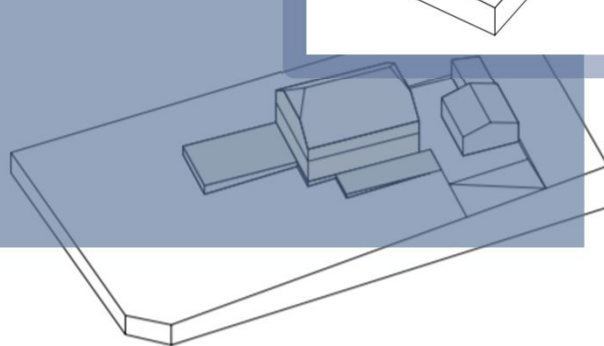
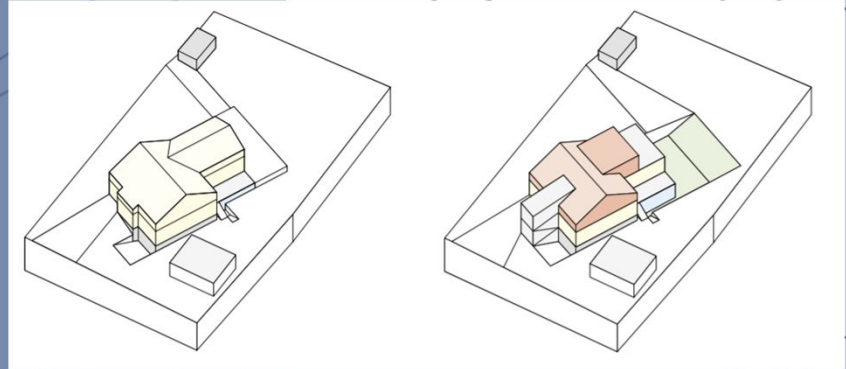
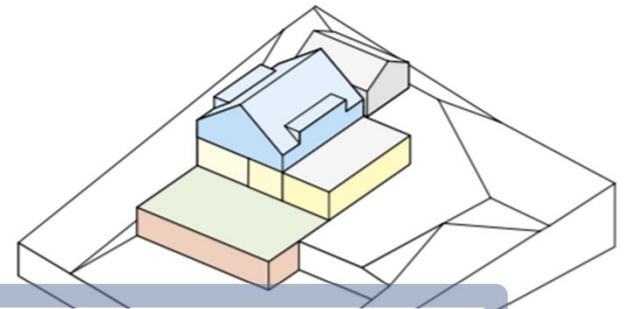
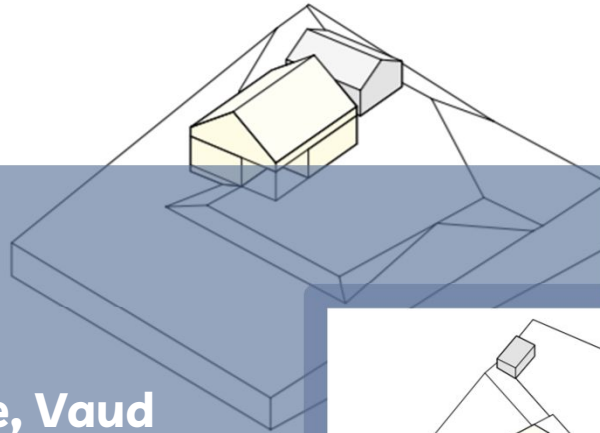
The Administrative Centre and Parking Operations Building, Vancouver

- LEED GOLD
- Premier au Canada
- Bâtiment municipal

Image tirée de Green Buildings Audio Tours, s. d.

La stratégie MétamorHouse, Vaud

- BIMBY
- Concept de « réserves »
- Accompagnement
- Approche volontaire





La ville du logement abordable, Vienne

- 60 % de la population qui habite un appartement subventionné ou municipal
- Taxe de 1 % sur les salaires et les revenus des entreprises pour soutenir le programme

Les unités d'habitation accessoire, Sainte-Catherine

- Plusieurs formes possibles : détachés ou attachés
- 40 % à 50 % de la superficie du bâtiment principal
- Intégration dans le paysage par le règlement de zonage et le règlement sur les PIIA





Image tirée de : Vivre en Ville, 2021



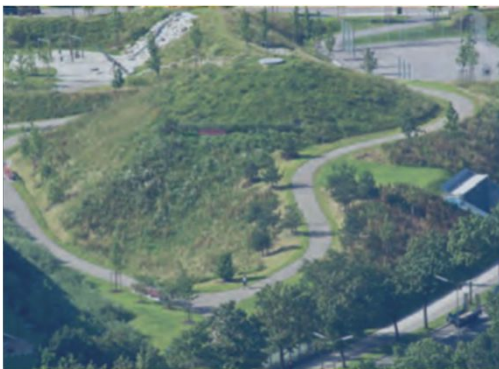
Avant l'agrandissement.
Image tirée de Google Street View, 2012



Après l'agrandissement
Image tirée de Google Street View, 2021

Le Tryptique, Vieux-Lauzon

- Projet de rénovation et d'agrandissement de l'ancien hôtel de ville de Lauzon – Lévis par le Centre aide et prévention Jeunesse de Lévis (CAPJL)
- 10 logements pour personnes de 17 à 25 ans en situation ou à risque d'itinérance
- Réussite d'une densification résidentielle avec une intégration architecturale moderne en respectant les aspects patrimoniaux d'un bâtiment classé



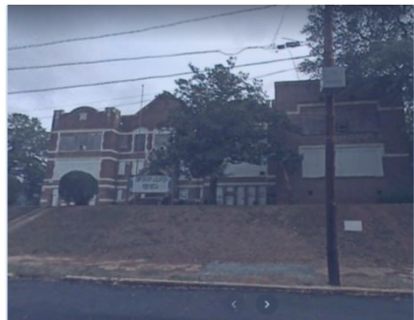
Nouveau quartier *Am Ackermanbogen, Munich*

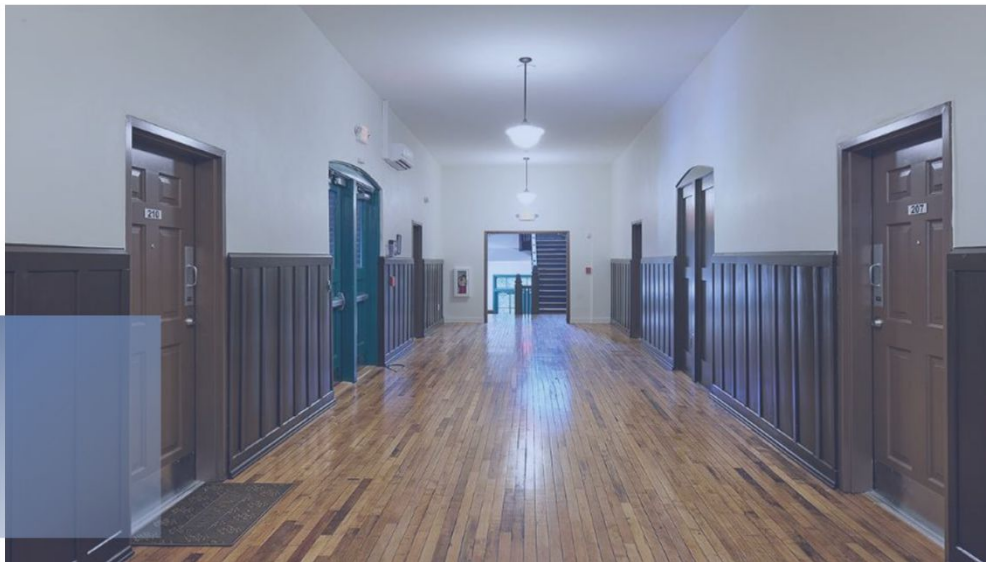
- Développement de 2 250 logements sur une friche militaire de 39,5 ha au cœur de Munich
- Mixité sociale à travers 50 % de logements abordables, particulièrement pour familles avec plusieurs enfants
- Constructions écologiques
- 1/3 constructions privées, 1/3 coopératives, 1/3 Baugruppen
- Diversité des types de construction



Academy Lofts, Atlanta

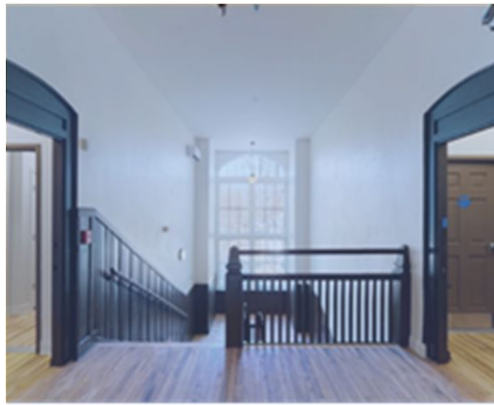
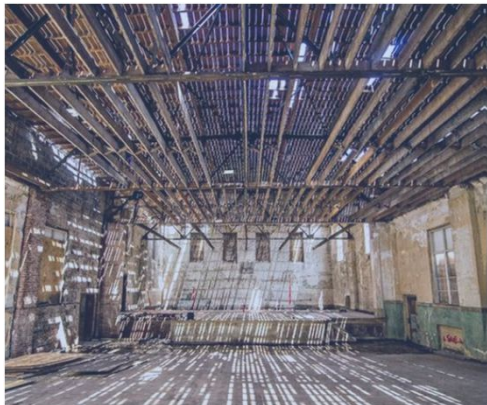
- Ancienne école datant de 1912, abandonnée il y a 20 ans
- Achetée et renovée par un investisseur privé
- Réalisation: 35 logements dont 30 à prix abordables, 2 espaces bureaux, 1 café, 1 salle communautaire
- Restauration du bâtiment historique selon les normes patrimoniales





Academy Lofts, Atlanta

- Clé du succès : implication de deux OBNL – *The Creatives Project* et *Partners for Home*
- Idée particulière : Connecter les artistes résidents et profitant d'un logement abordable à la communauté et augmenter ainsi l'offre culturelle du secteur



Diapositive 13

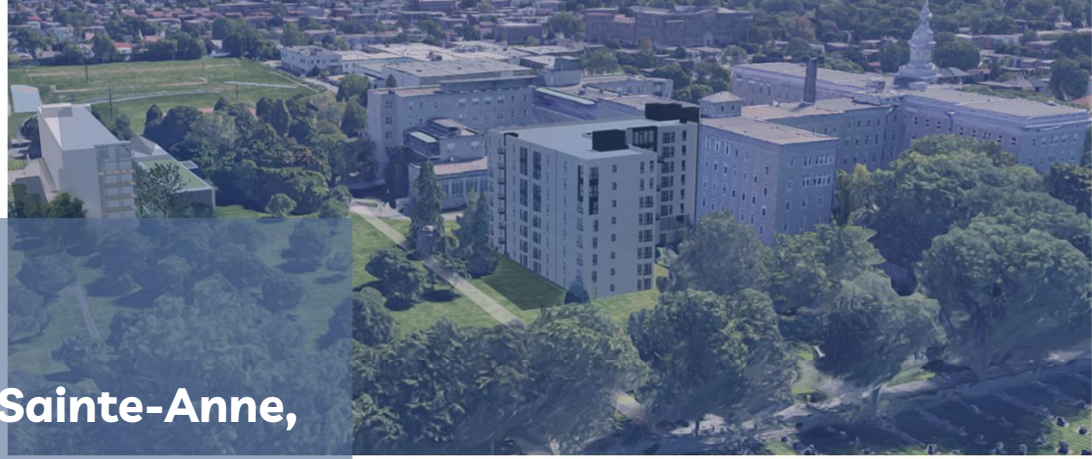
ATO

[@Ilka Beaudry] même chose ici ! (ne pas faire Google Street View). Mais faire Styrant investments selon le protocole du CUFÉ et insérer la référence à la fin du Power Point mais aussi dans les références du document word

Alix Tremblay; 2021-12-14T15:10:34.096

La maison mère des Sœurs Sainte-Anne, arrondissement de Lachine

- Reconversion du site
- Sauvegarder le patrimoine, l'héritage culturel et religieux par de nouvelles fonctions
- Concertation
- Bâtiment mixte résidentiel (450 logements), écologique, social...
- Modification d'usage, dérogations



Orientations et interventions d'aménagement



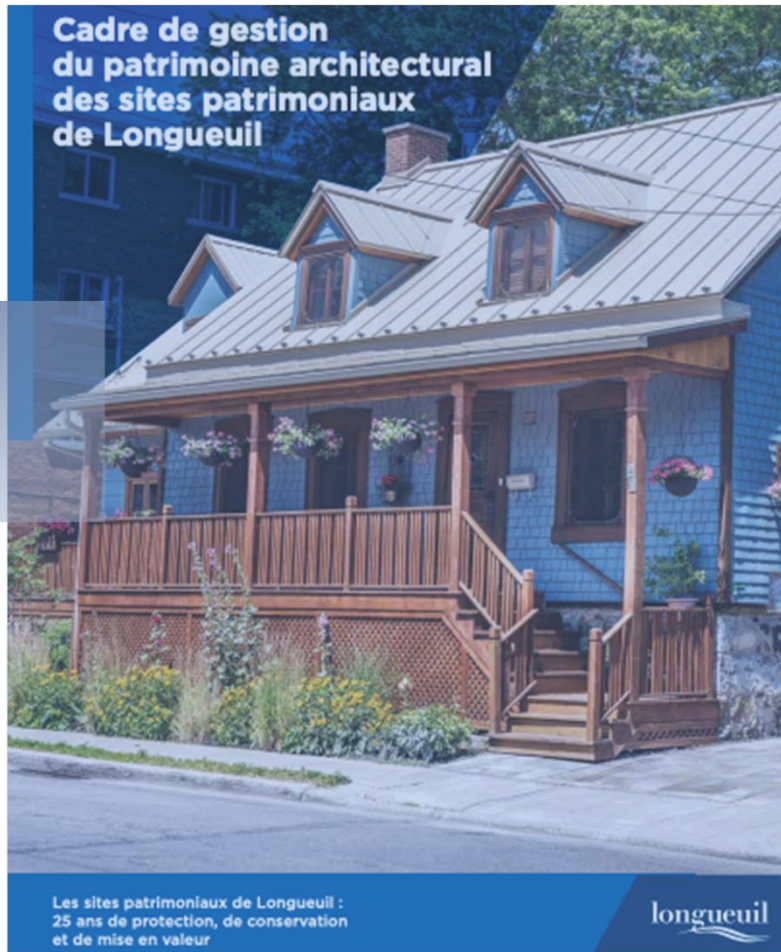


Image tirée de Ville de Longueuil, 2015

Orientation 1

Favoriser la mise sur pied d'un comité local du patrimoine (CLP), complet et interdisciplinaire avec une vision allant au-delà de la simple conservation du patrimoine

Intervention 1

Intégrer des critères, notamment de développement durable (DD) pour l'évaluation des projets patrimoniaux

Intervention 2

Assoir les différents comités et professionnels de la ville ensemble

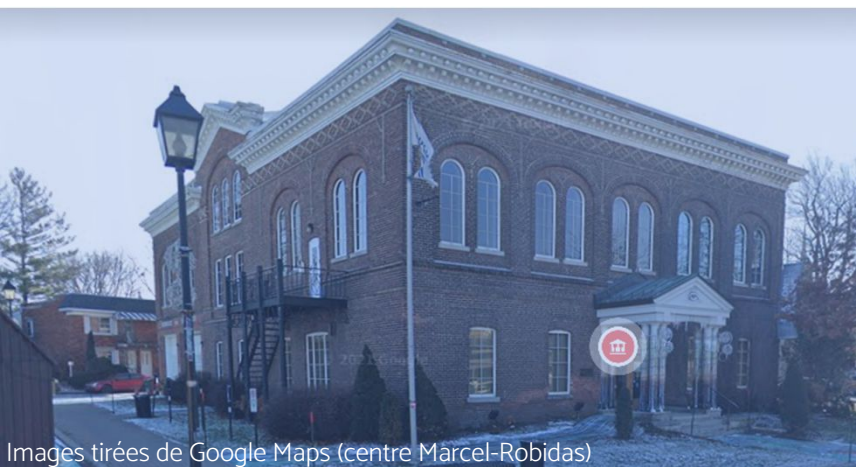
Intervention 3

Sensibiliser les citoyens siégeant au comité local de patrimoine (CLP) aux enjeux de développement durable (DD)



Orientation 2

Encourager l'intégration de pratiques durables dans la construction & rénovation



Intervention 1

Donner l'exemple par la mise en place de pratiques durables dans les bâtiments municipaux

Intervention 2

Intégrer des pratiques durables pour des bâtiments plus écologiques dans le règlement de zonage



Maison des sœurs de Jésus Marie au Vieux-Longueuil
Image tirée de Dostie, 2021 (Courrier du Sud)

Orientation 3

Favoriser l'inclusion de logements abordables

Intervention 1

Réutilisation du patrimoine religieux à des fins de logements abordables

Intervention 2

Financement aux OBNL/promoteurs de logements abordables

Intervention 3

Diversifier le mode de tenure des logements



Agir

Orientation 4 Encourager la densification douce



Images tirées de Ville vivante, 2017

Piloter

Intervention 1

Mettre en place la réglementation permettant et encadrant les unités d'habitation accessoires (UHA) et toutes autres formes de densification douce

Intervention 2

Mettre en place une équipe interne se penchant sur les opportunités de densification douce et réalisant la sensibilisation et l'accompagnement auprès des propriétaires

Densification douce du secteur unifamilial

Rues Gardenville et Gagnon



Images tirées de : Ville de Longueuil, 2021 et Google Maps, 2021

Densification douce du secteur unifamilial



Images tirées de Google Street View, 2021

Densification douce du secteur unifamilial



Images tirées de Google Street View, 2021

Densification des espaces sous-utilisés

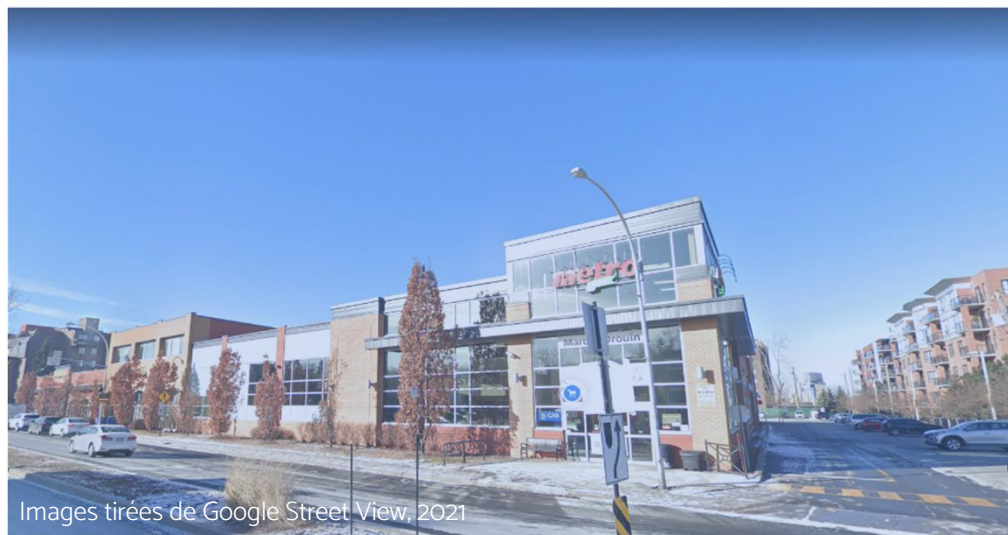


Image tirée de Google Maps, 2021

Densification douce verticale

Centre Véronneau,
rue Saint-Jean

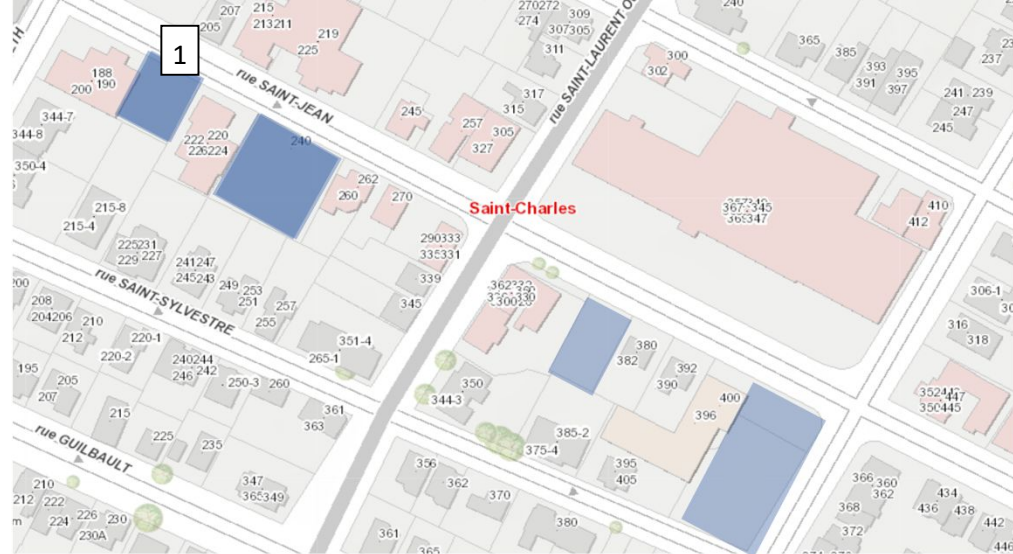
Supermarché Métro,
rue Saint-Charles



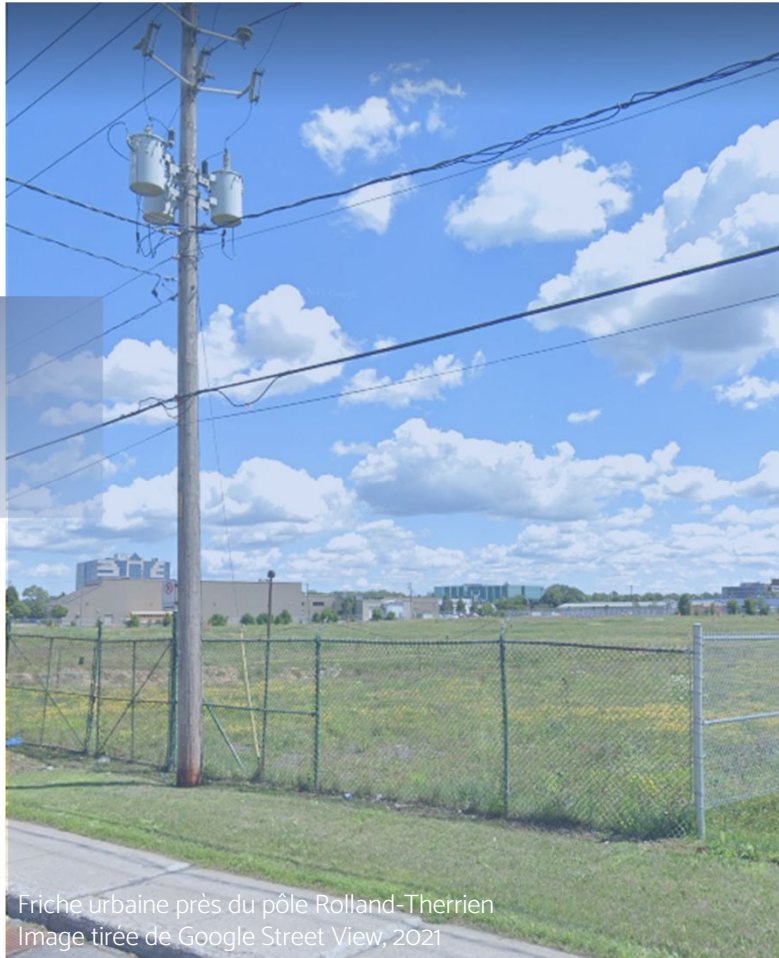
Images tirées de Google Street View, 2021

Densification des stationnements sous-utilisés

Rue Saint-Jean



Images tirées de Ville de Longueuil, 2021 et Google Street View, 2021



Friche urbaine près du pôle Rolland-Therrien
Image tirée de Google Street View, 2021

Orientation 5

Développer les terrains de plus grande superficie afin d'en faire des vitrines mettant de l'avant des projets de bâtiments écologiques et de logements abordables

Intervention 1

Cibler les secteurs de plus grande superficie ayant un potentiel de développement dans le programme particulier d'urbanisme (PPU) du secteur Saint-Charles pour la construction de bâtiments écologiques accueillant une part de logement abordable.

Intervention 2

Effectuer ou financer l'achat des terrains visés dans le PPU par la municipalité pour la construction de bâtiments écologiques accueillant une part de logements abordables

Terrains ciblés pour le développement

En plus des espaces sous-utilisés



Image adaptée de Ville de Longueuil, 2021

RÉSUMÉ

ORIENTATION 2

Encourager l'intégration de pratiques durables dans la construction ou la rénovation de bâtiments

ORIENTATION 4

Encourager la densification douce

ORIENTATION 1

Favoriser la mise sur pied d'un comité local du patrimoine, complet et interdisciplinaire avec une vision allant au-delà de la simple conservation du patrimoine

ORIENTATION 3

Favoriser l'inclusion du logement abordable

ORIENTATION 5

Développer les terrains de plus grande superficie afin d'en faire des vitrines mettant de l'avant des projets de bâtiments écologiques et de logements abordables

RÉFÉRENCES

Beyeler, M. (2019). MétamorphHouse : Synthèse du projet-pilote mené dans le canton de Vaud (2018-2019). 32 p.

Cocathédrale Saint-Antoine-de-Padoue. (s. d.). Réserver sa place pour les messes. <https://www.cocathedrale.ca/non-classe/reserve-sa-place-pour-les-messes/>

Côté, N. (2012). Nouveau cadre pour protéger le patrimoine. *La Presse*. <https://www.lapresse.ca/affaires/portfolio/longueuil/201209/19/01-4575444-nouveau-cadre-pour-protoger-le-patrimoine.php>

Dostie, A. (2021). SNJM : La Maison de la Congrégation à Longueuil est mise en vente. *Le Courrier du Sud*. <https://www.lecourrierdusud.ca/snjm-maison-de-la-congregatoin-mise-en-vente/>

Ducas, I. (2021). Logement social : les leçons de Vienne. *La Presse*. <https://www.lapresse.ca/actualites/2021-10-13/la-presse-en-autriche/logement-social-les-lecons-de-vienne.php?fbclid=IwAR3sORdS1YB2MhLDAqYrvcRVLWLzjZplbOFq3P290tP3EjmbC85hsqhqvqI>

Ecohabitation. (2018). Les UHA au Québec : entre défis et opportunités. <https://www.ecohabitation.com/guides/3289/les-uha-au-quebec-entre-defis-et-opportunites/>

Green Building Audio Tours. (s.d). National Works Yard. https://greenbuildingaudiotours.com/buildings/national_works_yard

Journet, P. (2016). Étalement urbain : quelques inquiétudes. *La Presse*. <https://www.lapresse.ca/debats/editoriaux/paul-journet/201607/31/01-5006049-etalement-urbain-quelques-inquietudes.php>

OCPM. (2018). Rapport de consultation publique : Projet de reconversion de la Maison mère des Sœurs de Sainte-Anne ([Consultation]). <https://montreal.ca/articles/projet-de-reconversion-de-la-maison-mere-des-soeurs-de-sainte-anne-de-lachine-5235>

Stryant Investments. (2021). Acadamy Lofts, Adair Park. <https://www.stryantinvestments.com/projects/academy-lofts-adair-park/mixed-use>

Ville de Longueuil. (2015). Cadre de gestion du patrimoine architectural des sites patrimoniaux cités. <https://numerique.banq.qc.ca/patrimoine/details/52327/2459038?docref=u5sEFOOwGVil4OtuuKUNAw>

Ville de Longueuil. (2021). Carte interactive de la ville de Longueuil. <https://geomatique.longueuil.quebec/carteinteractive/>

Ville de Munich. (2016). Ackermannbogen. Neues Wohnen in Schwabing. file:///C:/Utilisateur/Downloads/-Ackermannbogen_Flyer.pdf

Villes vivantes. (2017). Réussir votre opération BIMBY. http://www.territoires-durables-paca.org/files/20170703_PlaquetteBimbyPerigueuxInvivop.pdf

Vivre en ville. (s. d.). Le Tryptique. Des logements qui donnent un coup de jeune au patrimoine. <https://oidansmacour.quebec/portraits-de-la-densification/les-nouveaux-batiments/le-tryptique/>

Warren, C. (2021): Atlanta Artists Find a Home in a Rehabilitated School Building. *Preservation Magazine*. National Trust for Historic Preservation. <https://savingplaces.org/stories/atlanta-artists-find-a-home-in-a-rehabilitated-school-building#.YbdT2r3MJPg>

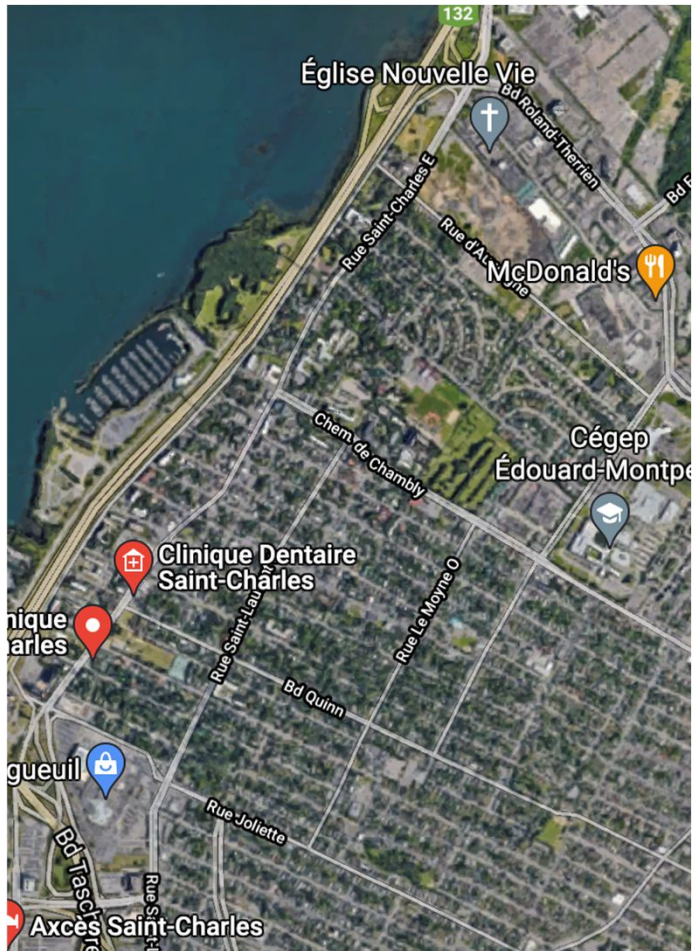
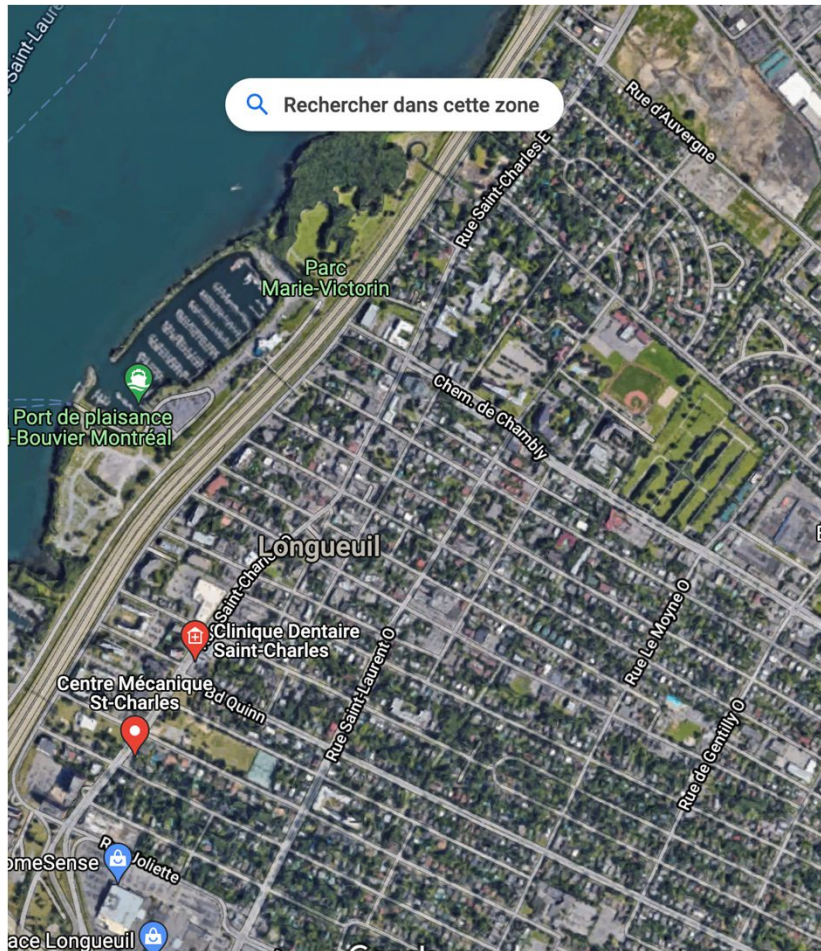


Image tirée de Google Maps, 2021



ANNEXE

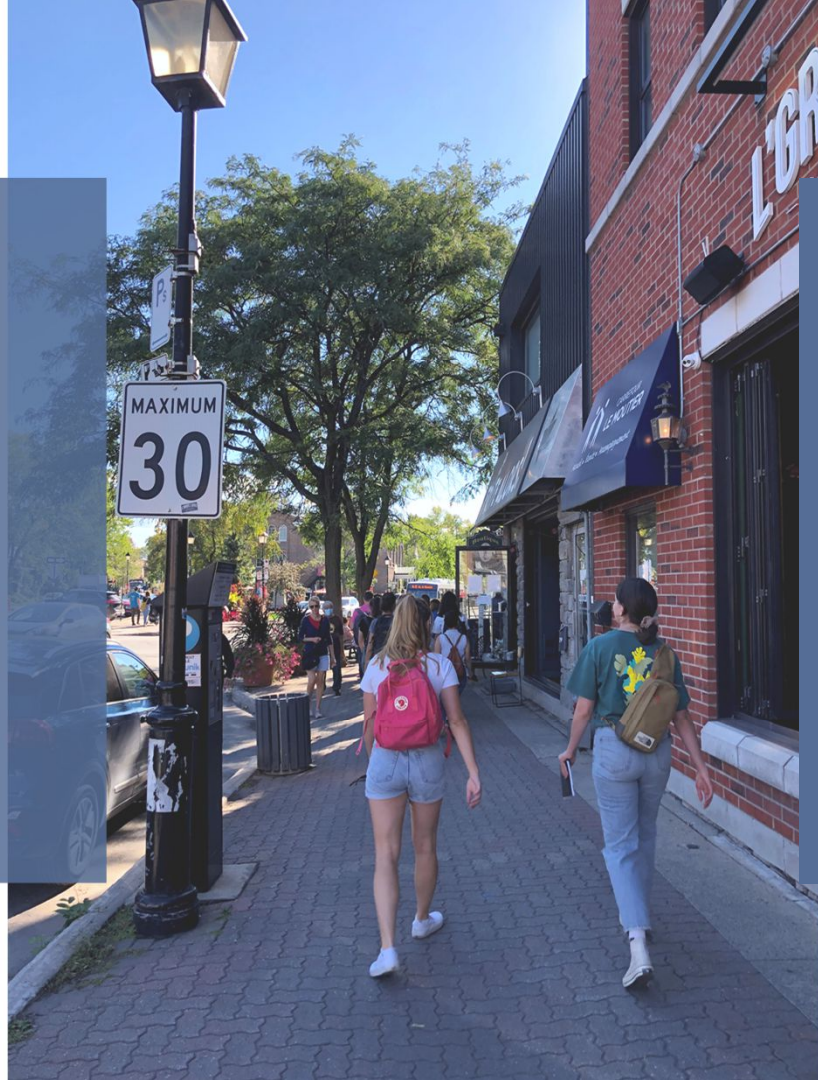


Image tirée de Google Maps, 2021

Chapitre 2 : Mobilité

MOBILITÉ DURABLE

Garance François
Laurence Pageau
Maude Vungoc
Jacqueline Farias Martinez



CONTENU DE LA PRÉSENTATION

01

INTRODUCTION

02

PORTRAIT DE LA MOBILITÉ DANS LE VIEUX-LONGUEUIL

03

RECOMMANDATIONS

- Transformation de la rue Saint-Charles O.
- Développement des transports actifs
 - Le vélo
 - La marche
- Transport collectif
- Électrification des transports

04

CONCLUSION

Le transport routier : émetteur majeur de gaz à effet de serre (GES)

Tableau 2. Émissions de GES au Québec en 1990 et en 2018

Secteurs d'activité	Émissions (Mt éq. CO ₂)		Variation des émissions de 1990 à 2018		Part du secteur en 2018
	1990	2018	Mt éq. CO ₂	%	%
Transports	27,07	36,09	9,02	33,3	44,8
Transport routier	18,12	28,73	10,62	58,6	35,6
Autres transports	6,80	4,91	-1,90	-27,9	6,1
Transport aérien	0,82	0,84	0,02	2,3	1,0
Transport ferroviaire	0,57	0,70	0,13	22,8	0,9
Transport maritime	0,77	0,92	0,15	19,7	1,1

Tiré de : Inventaire québécois des émissions de gaz à effet de serre en 2018 et leur évolution depuis 1990 (2020)

Urbanisme patrimonial

Une vision intégrée du patrimoine culturel nécessitant l'**action concertée** de différents domaines, tels que le développement régional, l'économie, le tourisme, les transports et les infrastructures.

Šćitaroci, M., & Šćitaroci, B. (2019). Heritage Urbanism. *Sustainability*, 11, 2669. <https://doi.org/10.3390/su11092669>



PORTRAIT DE LA MOBILITÉ DANS LE VIEUX-LONGUEUIL

En 2019, le Réseau de transport de Longueuil a connu un achalandage de 28,8 millions de déplacements (+1,8 % par rapport à 2018) (RTL, 2020)

PART MODALE

Automobile **74,6 %**

Transport collectif **12,9 %**

Bicyclette **1,0 %**

Marche **7,2 %**

Autres **4,3 %**

Trop de déplacements en voiture

250 déplacements



2 000 déplacements et plus

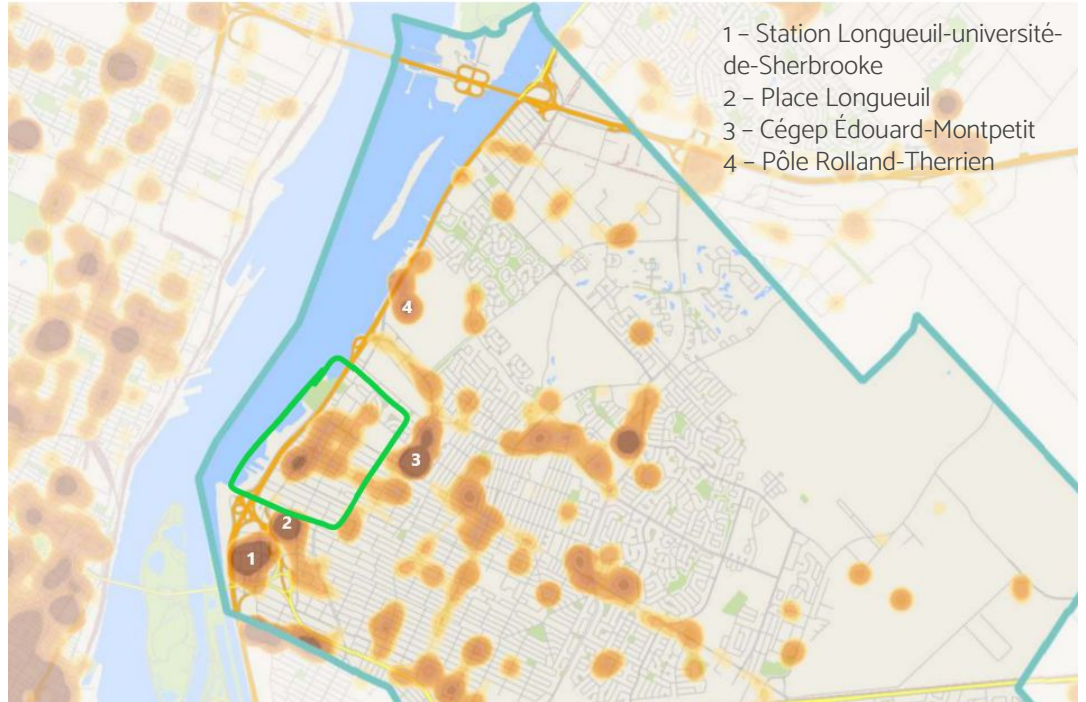


Figure : Concentration des destinations de déplacements, tous motifs sauf retour au domicile, 2018 (Observatoire du Grand Montréal, 2021).

UN MILIEU DE VIE NON DÉPENDANT À L'AUTOMOBILE

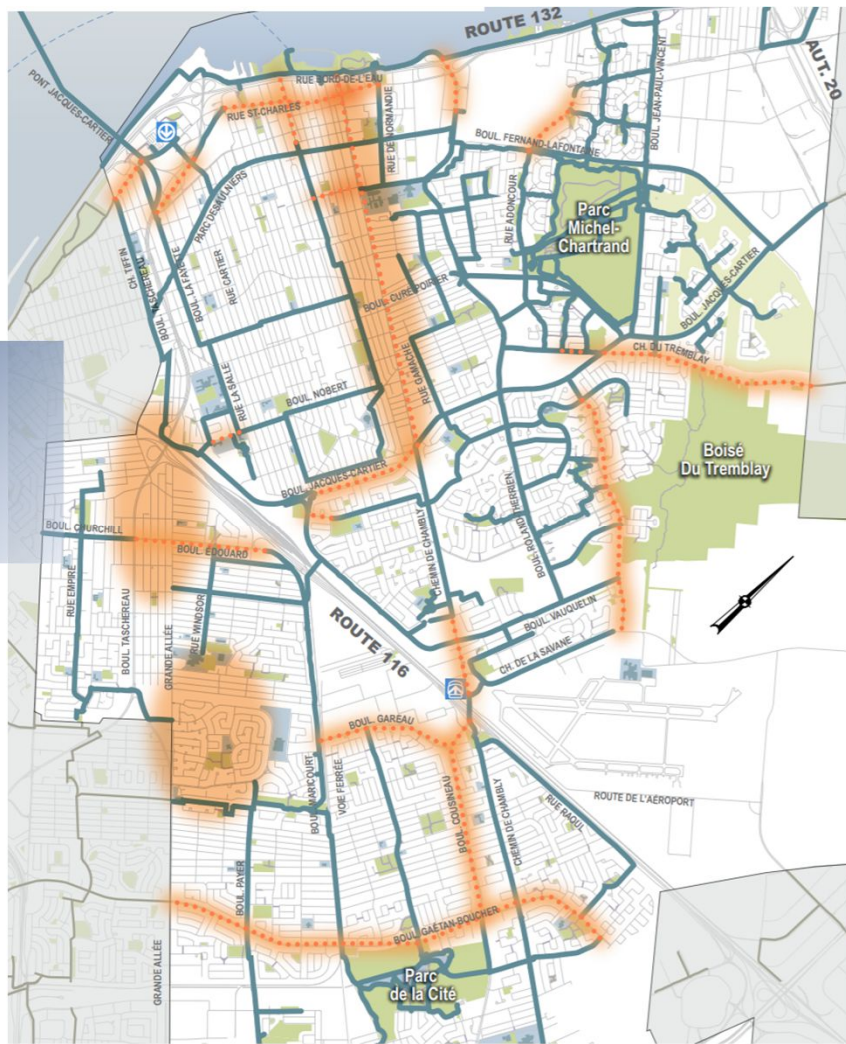


FORCES

- Milieu de vie non dépendant à l'automobile
- Station de métro à proximité
- Réseau de bus
- Sentier polyvalent
- Sécurité de la rue Saint-Charles

FAIBLESSES

- Sécurité piétonne et cycliste réduite en dehors du site patrimonial
- Manque d'accès aux berges
- Discontinuités dans le réseau cyclable



Discontinuités dans le réseau cyclable

Le secteur du Vieux-Longueuil est l'un des quartiers les moins bien desservis de la ville de Longueuil

PART MODALE

Automobile **74,6 %**

Transport collectif **12,9 %**

Bicyclette **1,0 %**

Marche **7,2 %**

Autres **4,3 %**

LIEU DE DESTINATION

Vers Longueuil **51,4 %**

Vers l'agglomération de Montréal **27,9 %**

Vers un autre territoire de la CMM **17,2 %**

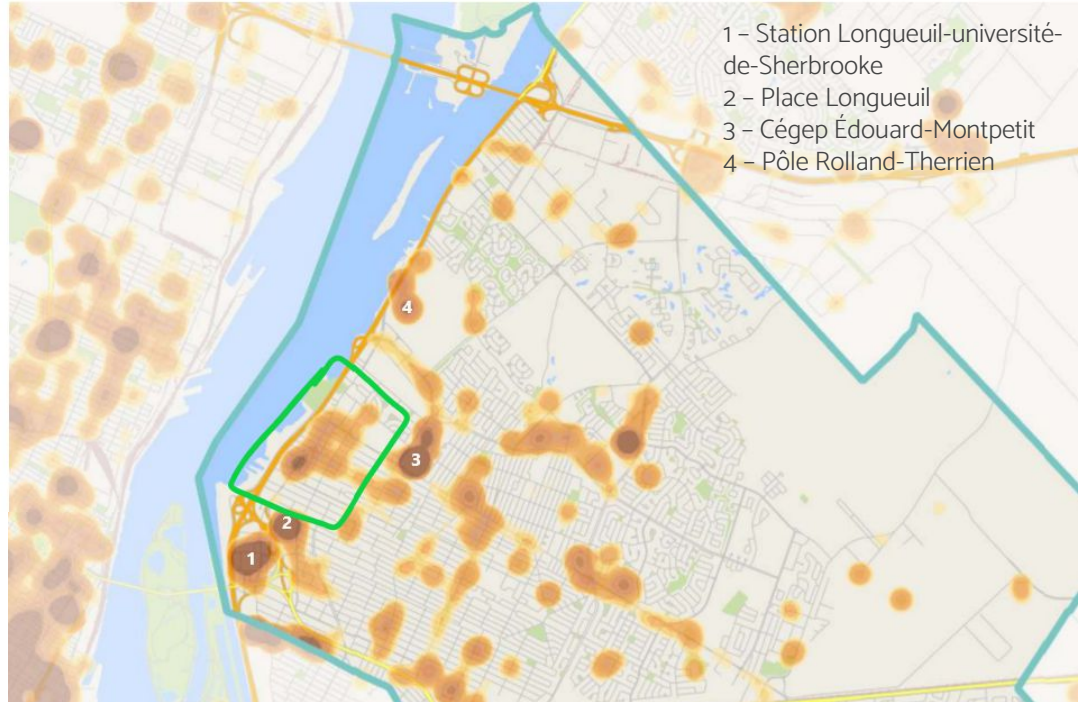
Vers le reste du Québec **3,4 %**

Trop de déplacements en voiture

250 déplacements



2 000 déplacements et plus



- 1 - Station Longueuil-université-de-Sherbrooke
- 2 - Place Longueuil
- 3 - Cégep Édouard-Montpetit
- 4 - Pôle Rolland-Therrien

Figure : Concentration des destinations de déplacements, tous motifs sauf retour au domicile, 2018 (Observatoire du Grand Montréal, 2021).



TRANSFORMATION DE LA RUE SAINT-CHARLES O.

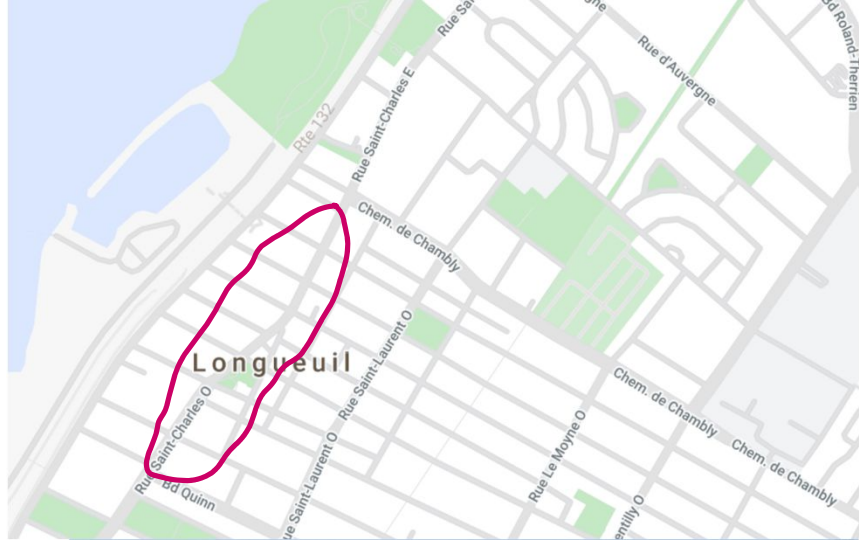
Le secteur Saint-Charles est un lien unificateur entre le Centre-ville, le pôle Roland-Therrien, le parc Marie-Victorin et le cégep Édouard-Montpetit

Recommandation d'intervention
en mobilité durable

Partie centrale de la rue Saint-Charles

Du croisement Saint-Charles/De Chambly au croisement Saint-Charles/Quinn

- Inspiré de la rue Laurier (Montréal)
- Sens unique
- Deux voies
- Pistes cyclables
- Elargissement des trottoirs
- Suppression des stationnements
- Ajout de signalisations
- Piétonisation l'été
- Plus de végétaux

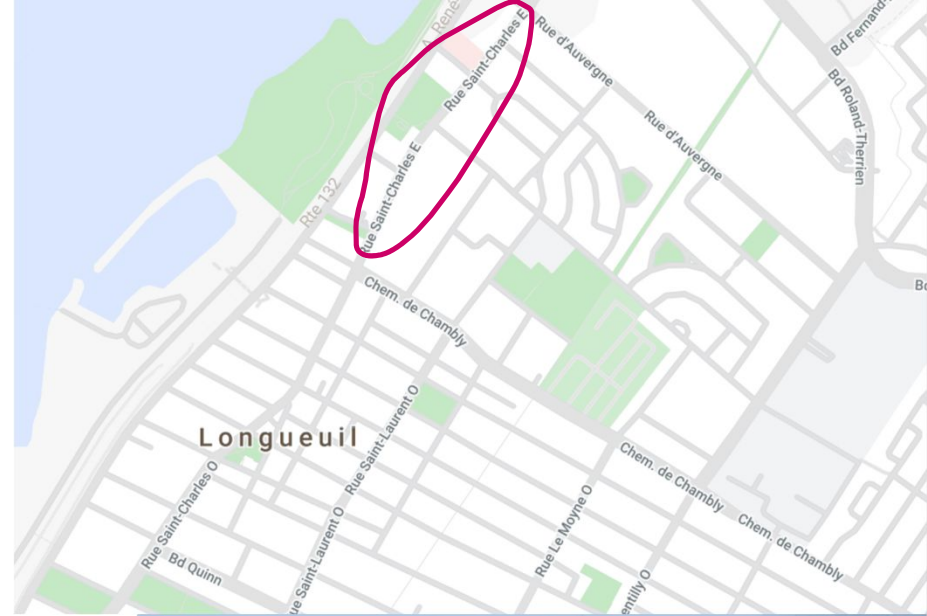




Partie Nord de la rue Saint-Charles

Du croisement Saint-Charles/De Chambly au croisement Saint-Charles/d'Auvergne

- Double sens
- Une voie de chaque côté
- Suppression des stationnements
- Elargissement des trottoirs
- Pistes cyclables de chaque côté

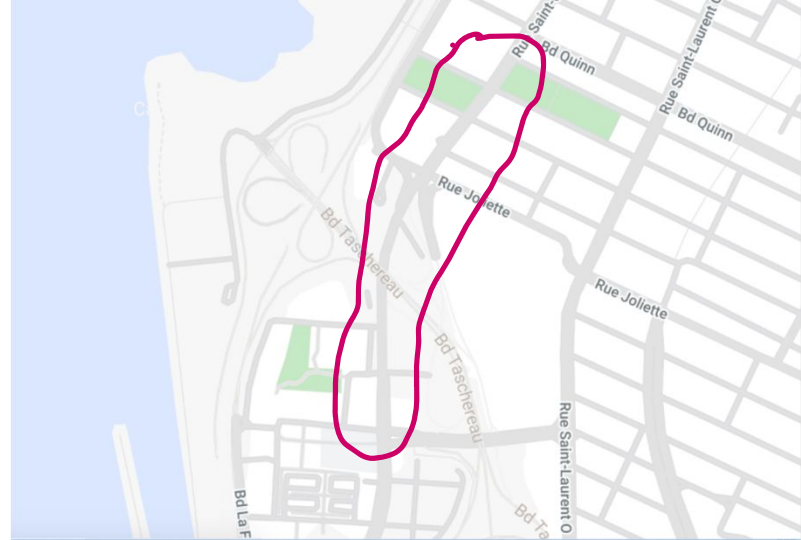




Partie Sud de la rue Saint-Charles

Du croisement Saint-Charles/Quinn au métro

- Sens unique
- Deux voies
- Elargissement des trottoirs
- Pistes cyclables de chaque côté
- Plus de sécurité pour les cyclistes


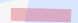






DÉPLACEMENTS ACTIFS - VÉLO

*58% de la population adulte de Longueuil fait du vélo et 41 000
Longueuillois songent à s'y remettre (Vélo Québec, 2015)*

Recommandation d'intervention
en mobilité durable

-  Stationnement à vélo
-  Voie cyclable
-  Sens de la circulation
-  Espace de stationnement



DANS L'ARRONDISSEMENT DU VIEUX-LONGUEUIL

- Fermer les discontinuités du réseau cyclable au niveau de Chemin Chamby & Guilbeault
- Créer des voies cyclables séparées par des marqueurs pour sécuriser la voie sur Quinn et Chemin Chamby
- Implanter différents types de stationnements et bornes de réparations



CycleHubs

Stationnement pour les travailleurs de la rue St-Charles

- Abri vitré à l'abris des intempéries
- 50 espaces sur 2 étages
- Éclairage et vidéosurveillance
- Borne de réparation
- Accès 24/7 avec la carte de membre
- Toit vert



Quartiers de Edmonton & Enfield à Londres

Autres types de stationnements à vélos

Stationnement couvert: pour les visiteurs sur la rue St-Charles

Stationnement vert: dans le reste du quartier pour les résidents

- Manque de stationnements de vélos
- Besoin d'accommoder différents types de besoins
- Garder l'esthétisme
- Inclure verdissement



New York, États-Unis



Londres, Angleterre

Autres installations

- Bornes de réparations publiques pour les bris mécaniques imprévus
- Isolation des voies cyclables sur les rues Quinn & Chemin Chambly afin d'augmenter le sentiment de sécurité des cyclistes.
- Permet de conserver une voie de stationnement d'un côté de la rue.





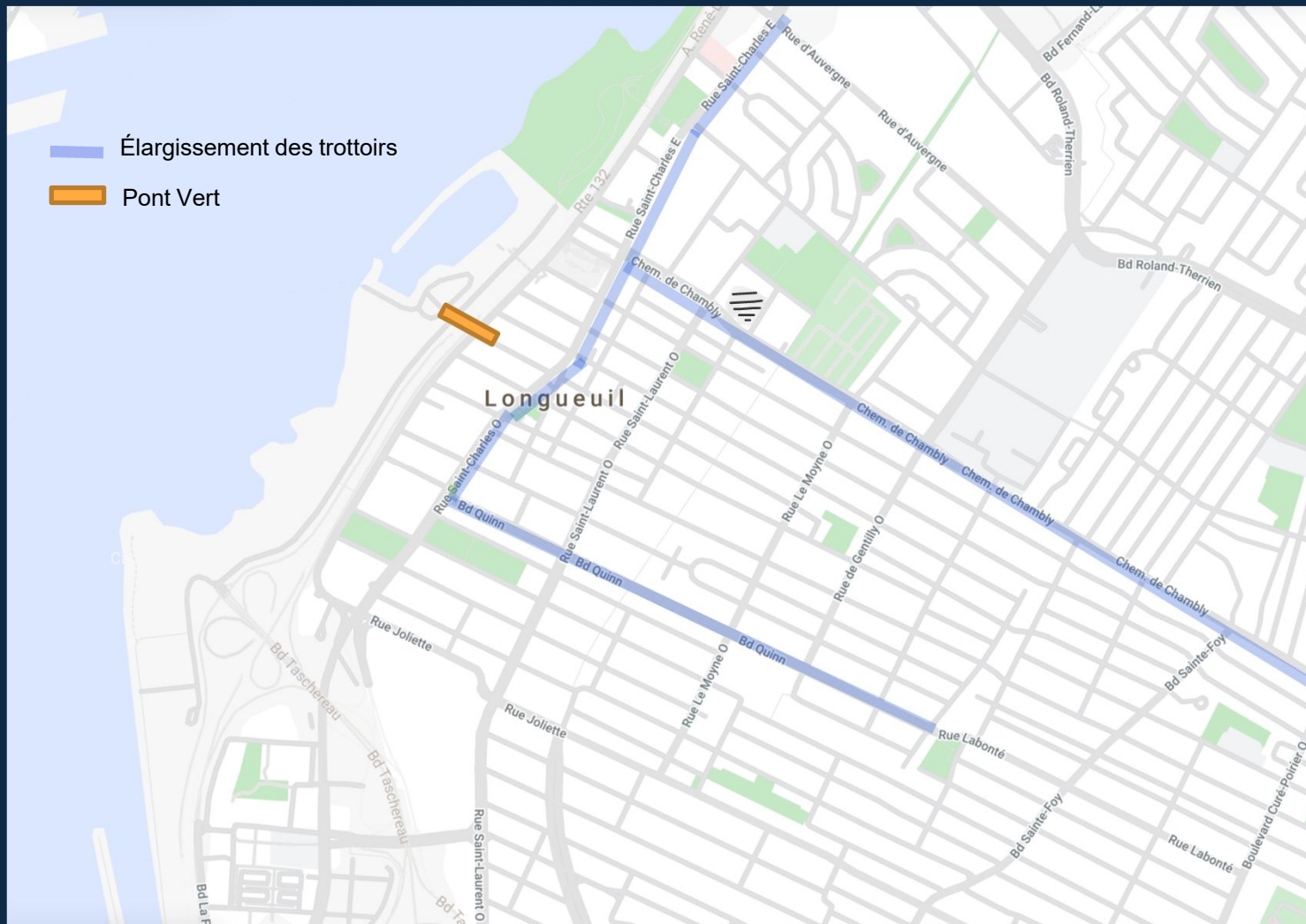
DÉPLACEMENTS ACTIFS - MARCHÉ

1 personne sur 5 dans le Vieux-Longueuil a 65 ans et plus, (Campell et al., 2019)

Recommandation d'intervention
en mobilité durable

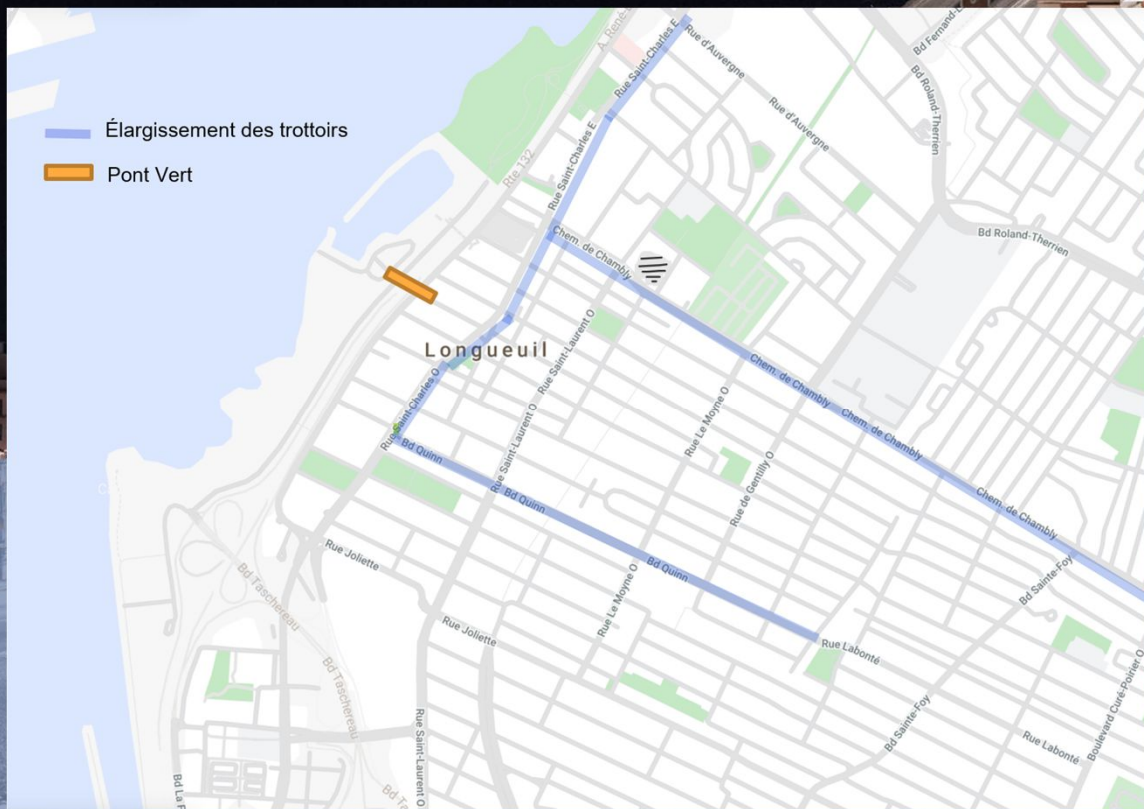
Élargissement des trottoirs

Pont Vert



DANS L'ARRONDISSEMENT DU VIEUX-LONGUEUIL

- Faciliter la marche et le sentiment de sécurité pour les personnes âgées avec l'ajout de bancs et mobilier urbain
- Élargir les trottoirs de Quinn & chemin Chambly à 2m
- Pont vert pour créer davantage de points d'accès à l'eau & stimuler l'activité touristique & économique



PIÉTONS

- Entrevue citoyenne avec des personnes âgées: manque d'entretien des infrastructures contribue à un sentiment d'insécurité lors des déplacements en marche
- Trottoirs étroits à élargir à 2m
- Ajouts de bancs sur les artères principales et de mobilier urbain sur le sentier polyvalent
- Pont piéton reliant le débarcadère des navettes fluviales et St-Charles





Vancouver Land Bridge

Washington, États-Unis



© Tom Zdravka, 2011



- Contexte historique
- Relie la rivière Columbia et le Fort historique de Vancouver
- 40 pieds de largeur
- Architecture inspirée de la culture autochtone
- Gestion des eaux pluviales
- Verdissement avec plantes indigènes



TRANSPORT COLLECTIF

En 2019, le Réseau de transport de Longueuil a connu un achalandage de 28,8 millions de déplacements (+1,8 % par rapport à 2018) (RTL, 2020)

Recommandation d'intervention
en mobilité durable



Station de métro existante



Station de métro projetée



DANS L'ARRONDISSEMENT DU VIEUX-LONGUEUIL

Deux nouvelles stations de métro:

- **Vieux-Longueuil** au coin de la rue Saint-Charles O. et du boulevard Chambly
- **De la pointe**

Réduction et harmonisation des tarifs:

- Subvention du gouvernement provincial pour l'achat des titres de transport
- Harmonisation de la tarification du métro pour les stations situées à l'extérieur de l'île de Montréal



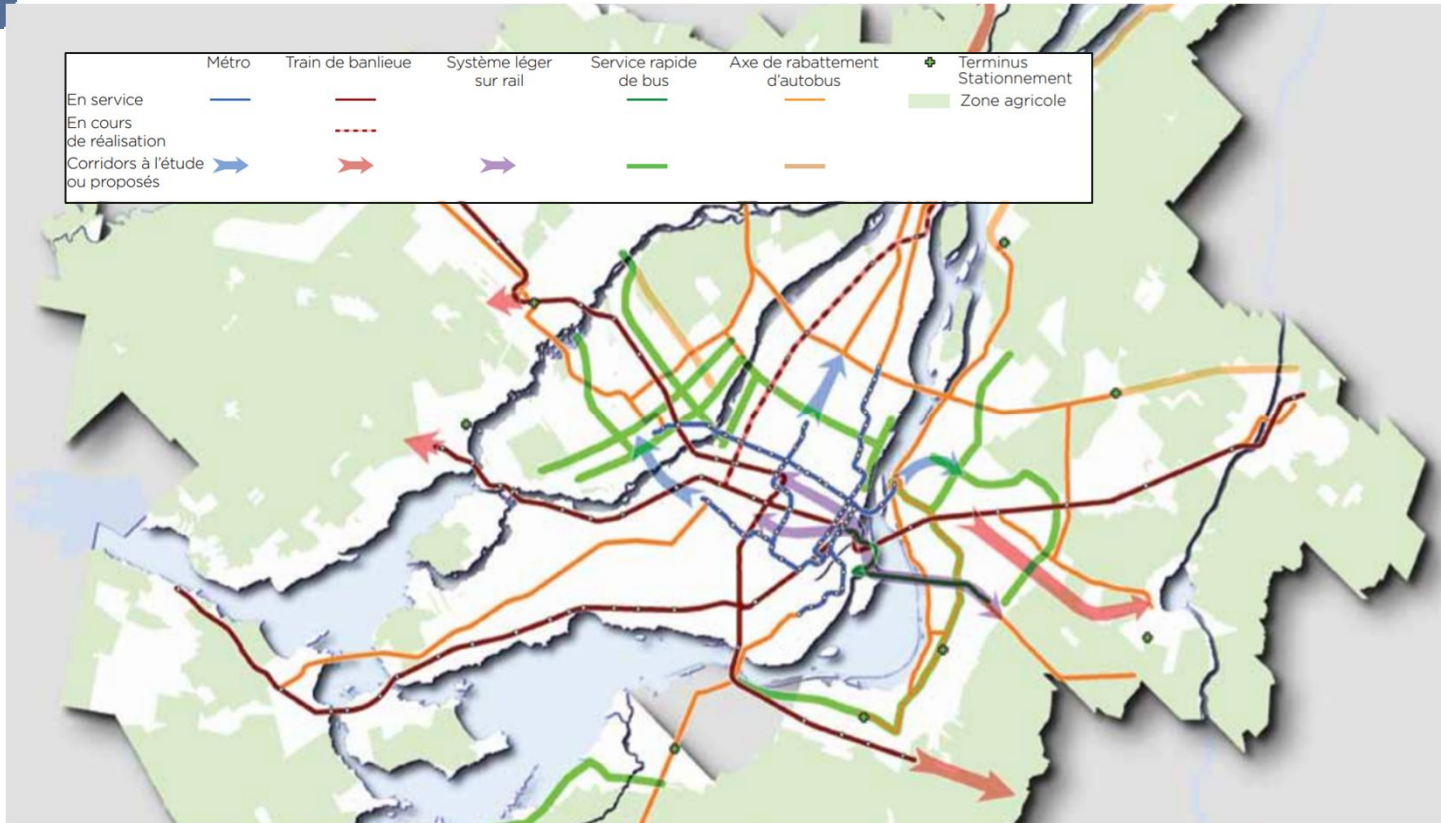
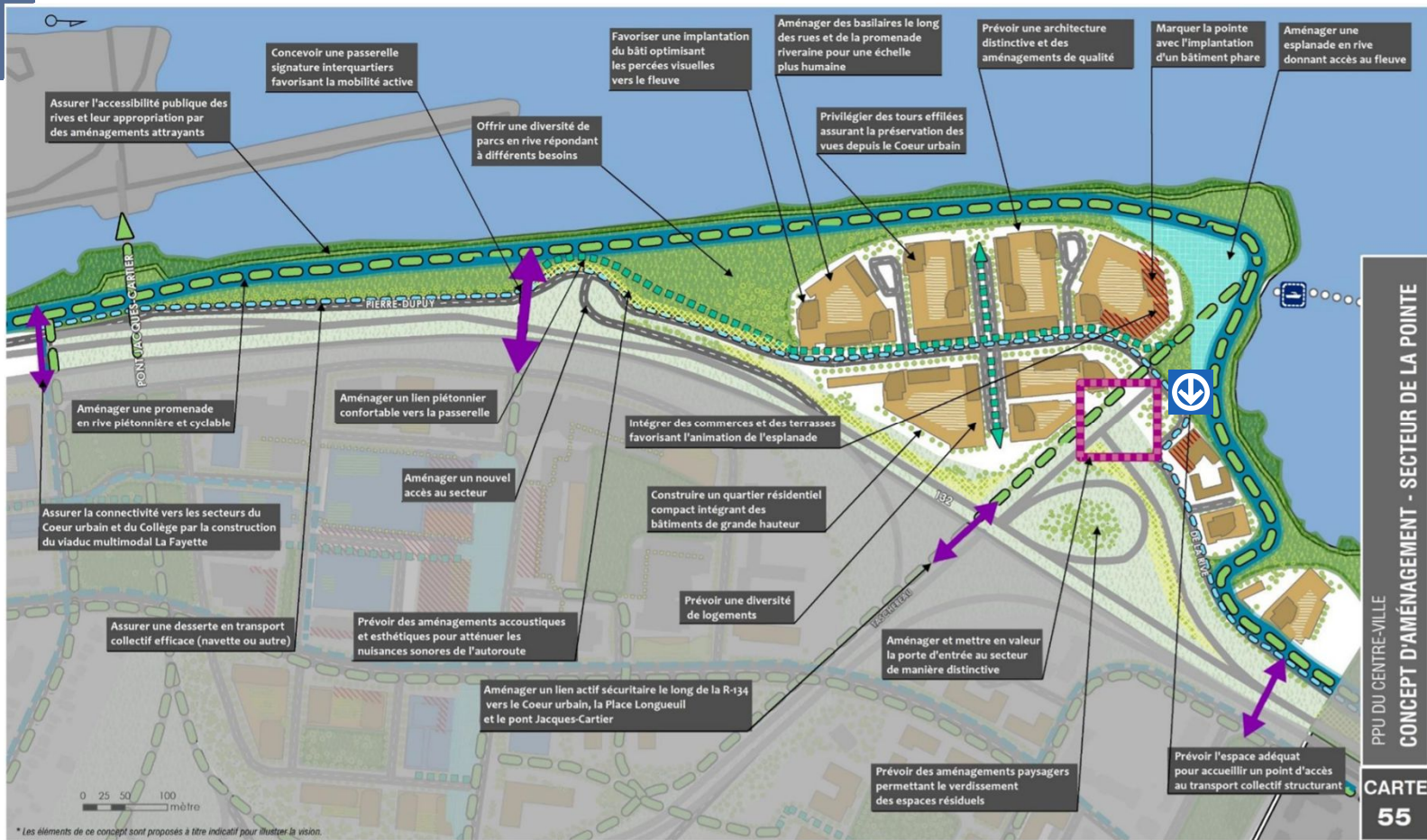


Figure : Réseau de transport en commun métropolitain structurant

Tirée du Plan d'aménagement et de développement (CMM, 2012)

Station de la pointe



Plan d'urbanisme de la ville de Longueuil (2021), chapitre 13 : PPU du centre-ville

Station Vieux-Longueuil

- Prolongement de la ligne jaune
- Accès au secteur patrimonial, au noyau commercial, au parc Marie-Victorin au cégep Édouard-Montpetit
- Occasion de réaliser des fouilles archéologiques du fort de Chambly et d'en mettre les valeurs vestiges dans l'architecture de la station souterraine





ÉLECTRIFICATION DES TRANSPORTS

À l'heure actuelle, le Vieux-Longueuil a 3 bornes de recharge électrique

Recommandation d'intervention
en mobilité durable



 ZONE D'INTERVENTION
DES BORNES DE CIRCUITE
ÉLECTRIQUE

Électrification des transports

2030, 2 500 bornes de recharge rapide
2028, 4 500 bornes de recharge, en collaboration des
municipalités

- 2017, 22 bornes de circuité électrique à Longueuil
- Vieux Longueuil, 4 bornes de circuité électrique
- Proposition rue Chambly et Saint- Laurent est et ouest
- Exemple du Chili et Mtl électrification de transport 2040 (100%)
- Le plan québécois des infrastructures 2020-2030. Priorise Longueuil projet structurant de l'électrification



Électrification des transports

- Ville Valdivia 200 mil habitantes
- Stationnement des vélos électriques
- Énergie solaire (batteries lithium)
- Cellulaires et laptops
- Proposition: stationnement rue Saint Charles


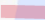


Conclusion



Ce travail a mis en lumière le potentiel de développement économique, commerciale et touristique du Vieux-Longueuil, tout en développant la mobilité durable

La revue de presse a permis de trouver des idées innovantes à travers le monde, qui s'appliqueraient au Vieux-Longueuil

Recommandations pour favoriser la mobilité active, marche ou vélo, le transport en commun et l'électrification du réseau

-  Stationnement à vélo
-  Voie cyclable
-  Élargissement des trottoirs
-  Pont Vert
-  Sens de la circulation
-  Espace de stationnement
-  Station de métro existante
-  Station de métro projetée



Chapitre 3 : Verdissement, biodiversité, gestion de l'eau

Verdissement, biodiversité et gestion de l'eau

Par
Gabrielle Fortin-Duchesne, Jennifer Gravel,
Mégane Lavallée-Trubiano et Raïssa Montois



01

PRÉSENTATION DE LA PROBLÉMATIQUE

02

LA BIODIVERSITÉ AU VIEUX-LONGUEUIL

03

LE VERDISSEMENT À PETITE ÉCHELLE

Inspirée du projet Mon îlot vert en ville et des noues végétalisées de Granby

04

RENATURALISATION DU RUISSEAU SAINT-ANTOINE

Inspirée de la Trame verte et bleue de Bruxelles

05

AMÉNAGEMENTS ÉPHÉMÈRES DE FRICHES ET STATIONNEMENT

Inspirée de l'initiative Park (ing) Day

06

RESTAURATION DE LA ZONE RIVERAINE

Inspirée du parc Balzac de la ville d'Angers

07

CONCLUSION

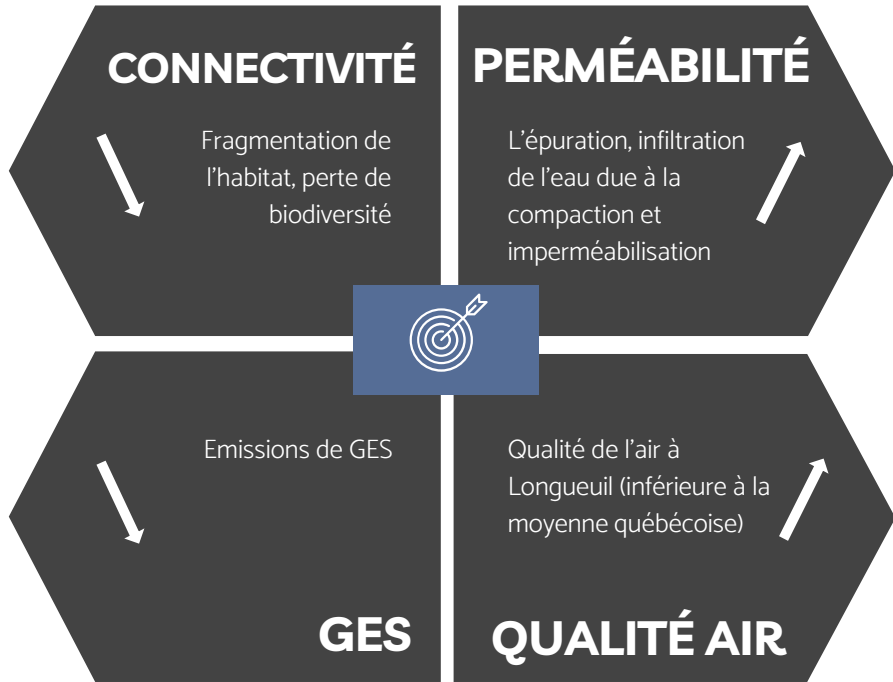
Problématique

Verdissement, maintien de la biodiversité et gestion de l'eau pour un aménagement des collectivités durables

Enjeu transversal de minimisation des impacts du milieu bâti sur l'écosystème naturel et la conservation ses effets régulateurs

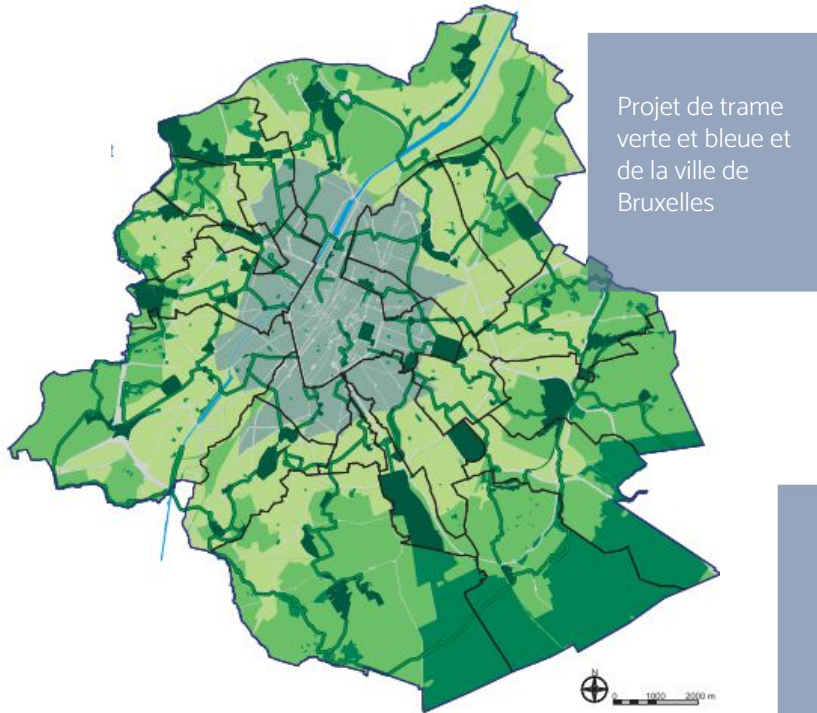


ENJEUX DU VERDISSEMENT ET GESTION DE L'EAU

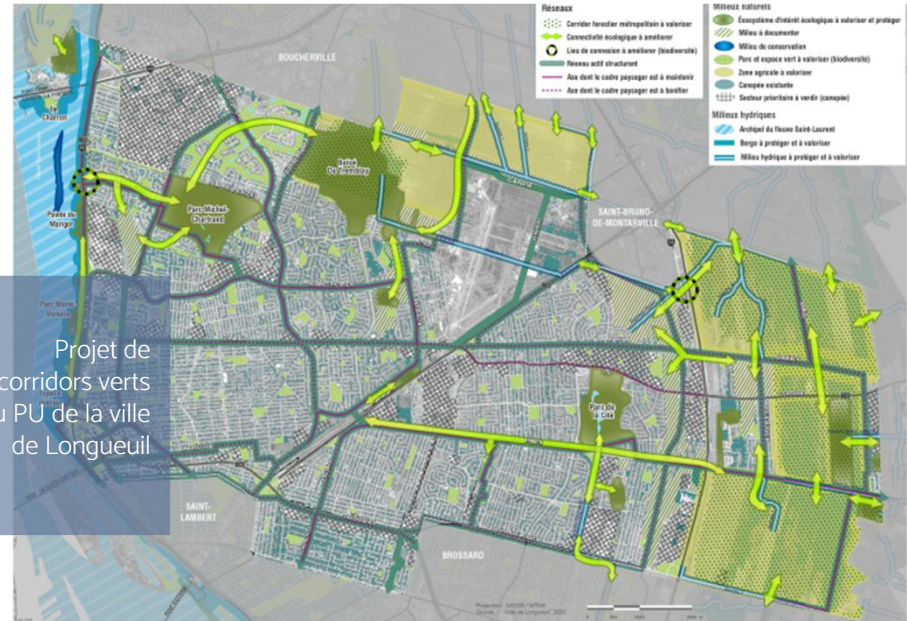


COMMENT?

RESTAURATION D'UNE TRAME VERTE ET BLEUE



Source : Bruxelles environnement, 2021



Source : Ville de Longueuil, 2021

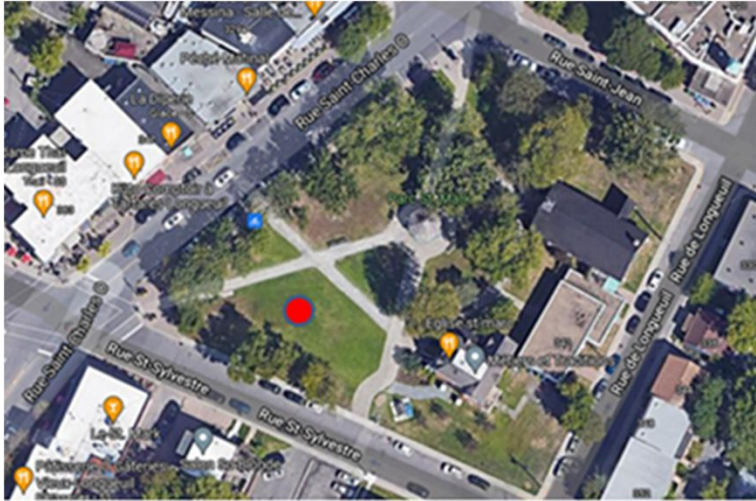
OPTIMISATION DE LA BIODIVERSITÉ AU VIEUX- LONGUEUIL

2. Végétaliser les bordures de trottoirs



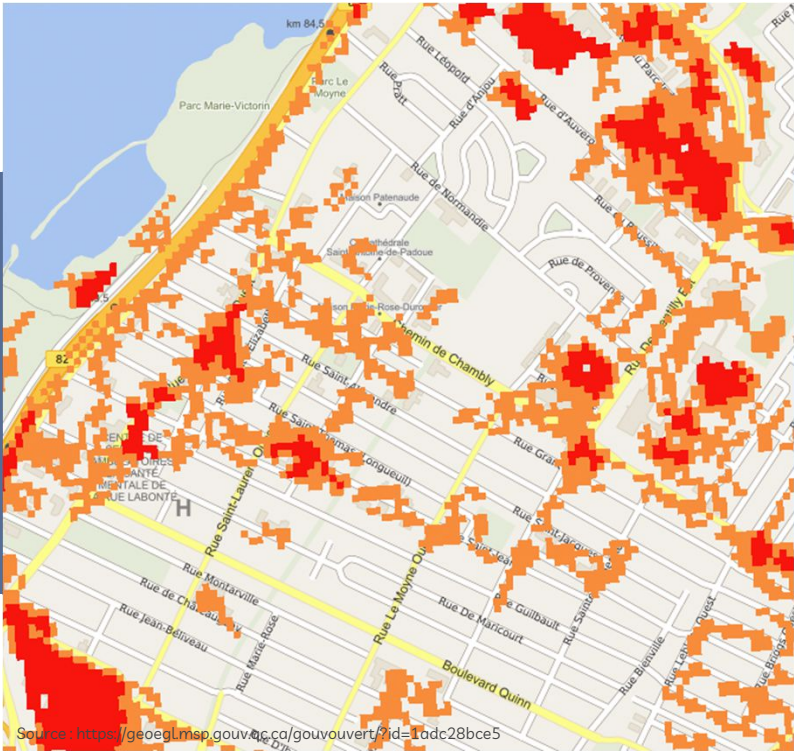
3. Mettre en place des bacs de plantes tout au long de la rue

1. Planter des arbres au point rouge



VERDISSEMENT À PETITE ÉCHELLE

Cibler les zones où les
îlots de chaleur sont
problématiques



Types d'intervention en milieu urbain



Source : Guide du bâtiment durable



Source : Projets verts

**Toitures
végétalisées**

**Murs
végétalisés**

**Plantations
d'arbres, d'arbustes
ou d'herbacées**

**Jardins de
pluie**

**Noues
végétalisées**

Noues végétalisées de Granby



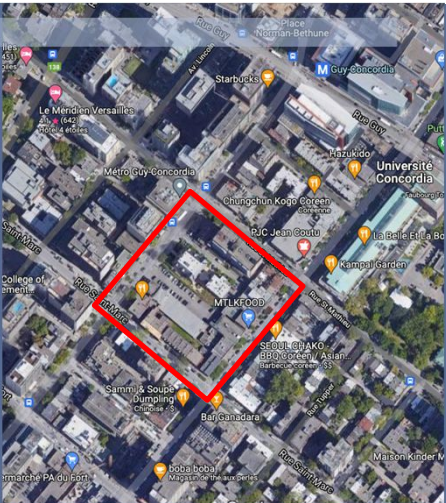
La largeur asphaltée de la rue, réduite de 12 m à 7 m, diminue les surfaces imperméables; des espaces de stationnements sont cependant conservés à certains endroits où la rue a 9,7 m de largeur.



Mise en place de noues végétalisées de part et d'autre de la rue pour capter les eaux de ruissellement, celles-ci servent de bassin de rétention pour le contrôle de la quantité d'eau pluviale et d'aire de biorétention (filtration) pour le contrôle de la qualité.

Mise en place d'un bassin de rétention.

Projet Mon ilot vert en ville



Mesures mise en place :

« L'ajout de 1026 m² d'espaces végétalisés

La réalisation de deux ruelles perméables incluant des jardins de pluie

L'installation d'un toit blanc à l'école Victoria

La participation de plus de 215 citoyens aux ateliers d'agriculture urbaine et la distribution de 345 plants de fruits et légumes en 2012

L'amélioration de la sécurité piétonne, cycliste et automobile par des saillies végétalisées ralentissant le trafic. »

(Institut national de la santé publique, s.d.)

Exemples des interventions de Mon îlot vert en ville

Avant



Après



Exemples des interventions de Mon îlot vert en ville

Avant



Après



Exemples des interventions de Mon îlot vert en ville

Avant



Après



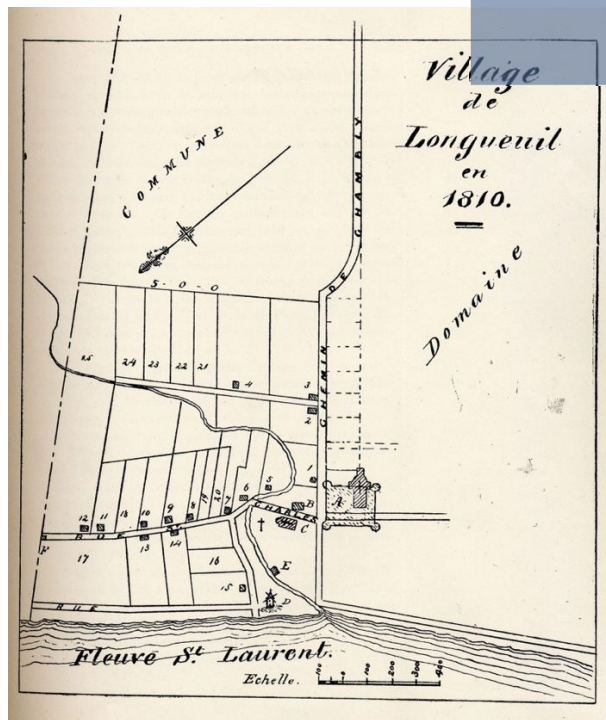
Exemple de réaménagement de la rue Saint-Charles



RENATURALISATION DU RUISSEAU SAINT-ANTOINE

TRAÇÉ INITIAL

Ruisseau Saint-Antoine au Nord
du chemin de Chambly
Comblé dans les années 50



Source : Ville de Longueuil, 2021

Inspiration de la restauration du
cours d'eau de la Woluwe à
Bruxelles avec berges artificialisées

RESTAURATION RUISSEAU, BRUXELLES



Source : Bruxelles environnement, 2021

RENATURALISATION DU RUISSEAU SAINT-ANTOINE

TRONÇON 1



Le long du parc de la Baronnie



TRONÇON 2

Le long du centre de services scolaires (CSS) Marie-Victorin sur le chemin Chambly



Le long du cimetière Saint-Antoine-de-Padoue, pour ne pas perturber le cimetière

TRONÇON 3

VÉGÉTALISATION DU STATIONNEMENT RODRIGUE- GILBERT

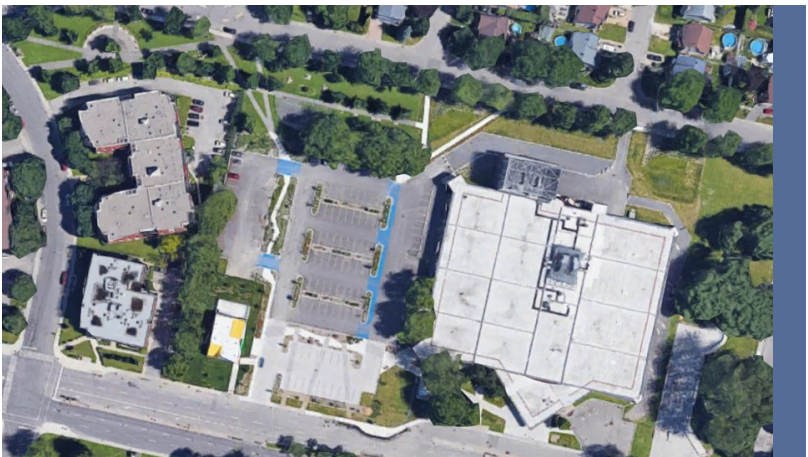
Avant

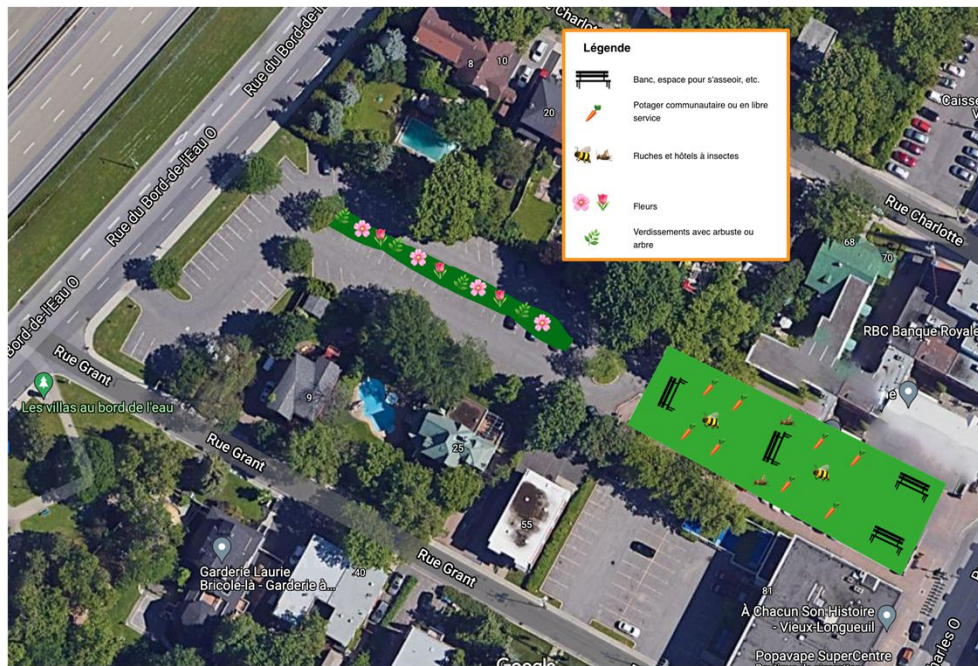
Grande surface asphaltée, avec
très peu de végétalisation.
240 places de stationnements



Après

Installation de banc, de fleurs et
de végétaux.
Ajout d'une maison des jeunes.
Plantation de 47 arbres.
137 places de stationnements





Verdissement du stationnement Chaboillez

- Ajout de bancs et d'espace pour s'asseoir
- Remplacement des places de stationnement par des potagers communautaires ou en libre service
- Aménagement de végétaux et de fleurs
- Installation de ruches et d'hôtels à insectes

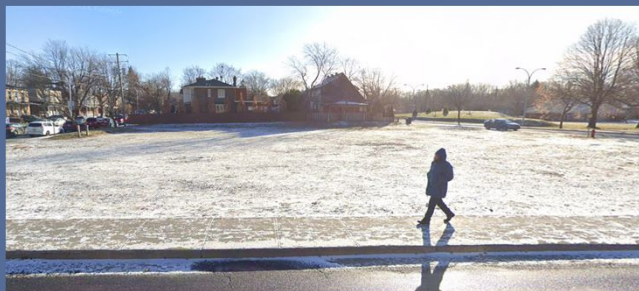
ÀMÉNAGEMENTS ÉPHÉMÈRES



STATIONNEMENT ÉPHÉMÈRE



FRICHE



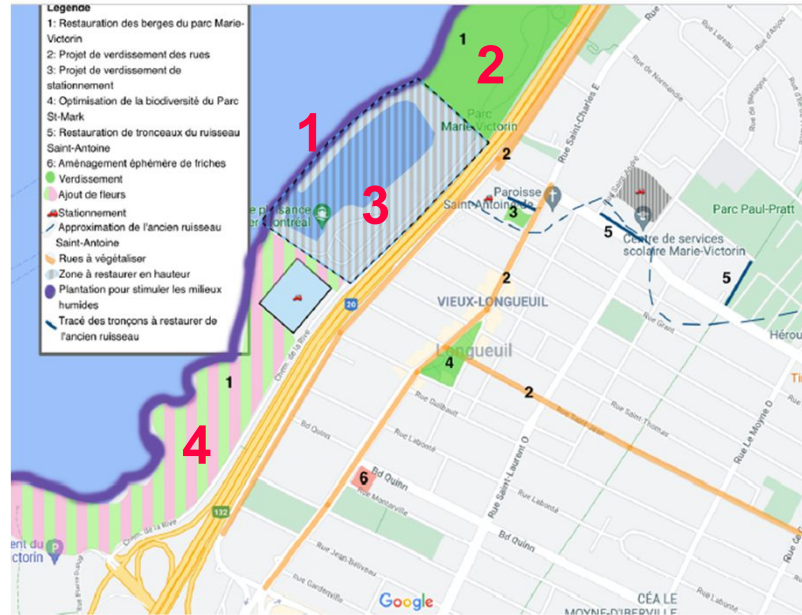
RESTAURATION DE LA ZONE RIVERAINE

1. Végétalisation des rives pour simuler un milieu humide le long du parc

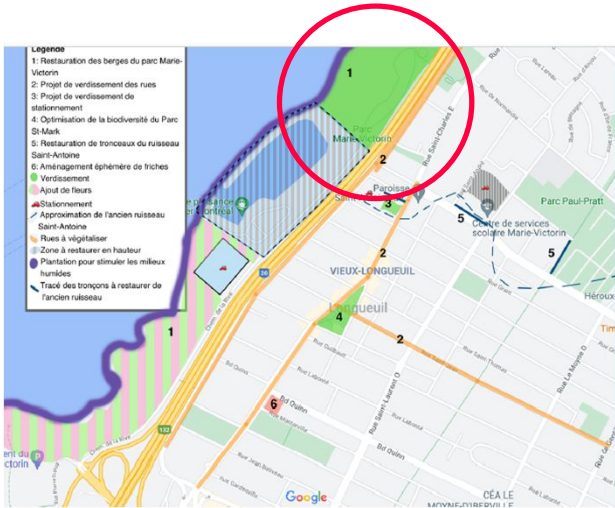
2. Végétalisation en étage de l'espace vert inutilisé

3. Adaptation des infrastructures de la marina, conservation du stationnement

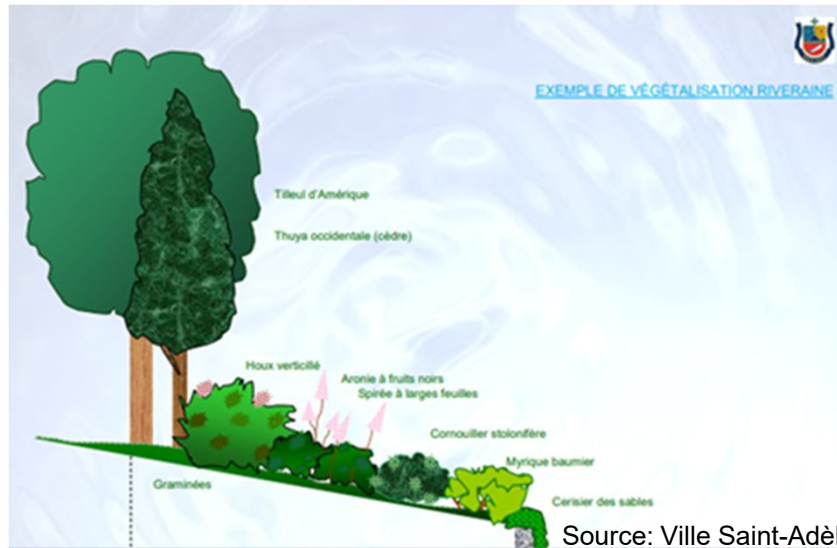
4. Création d'un nouvel espace inspiré du parc Balzac



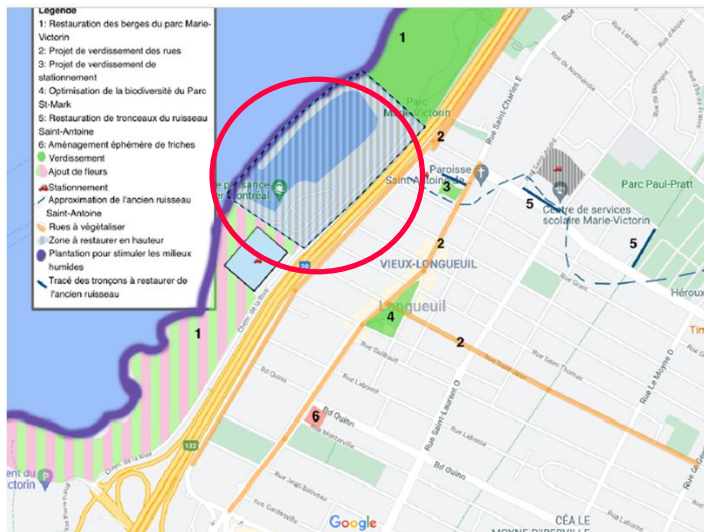
Le parc est en zone inondable



Manque de végétation pour réguler les inondations



RESTAURATION DE LA ZONE RIVERAINE



- Adaptation des infrastructures aux possibles inondations
- Conservation du stationnement en place

Infrastructures de la marina vulnérables aux inondations



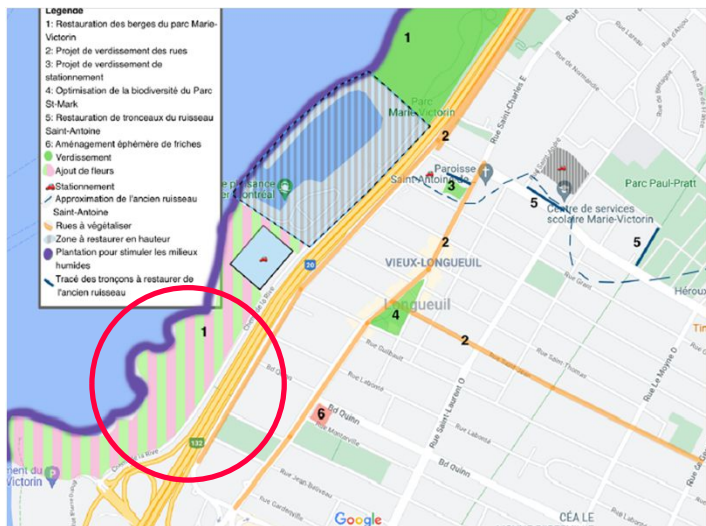
Source: InfoMarina (<https://www.info-marina.ca/fr/explore/fleuve-saint-laurent-15/montreal-a-quebec-22/societe-rive-et-parcs-de-longueuil-port-de-plaisance-real-bouvier-180>)

RESTAURATION DE LA ZONE RIVERAINE

Aménagement du parc Balzac



1. Destruction espace bétonné
2. Construction restaurant
3. Végétalisation



4. Mise en place d'un jardin de fleurs ou autres plantes avec suivi l'hiver

RESTAURATION DE LA ZONE RIVERAINE



A street scene in a city, likely Montreal, featuring a prominent green spire (St. Joseph's Oratory) in the background. The foreground shows a street with cars, a white van, and a white truck. A blue semi-transparent overlay covers the middle of the image, containing text.

Des changements pour une ville durable et résiliente ?

Merci !

Chapitre 4 : Mixité des usages, vie économique, agriculture urbaine, réutilisation du patrimoine religieux à des fins communautaires

MIXITÉ DES USAGES, AGRICULTURE URBAINE & RÉUTILISATION DU PATRIMOINE RELIGIEUX

Secteur Saint-Charles du Vieux
Longueuil

Florian Durand, Joanie Gagnon, Maude Corriveau et Raki Sy Savané Koumba



TABLÉ DES MATIÈRES

01

SECTEUR À L'ÉTUDE ET THÉMATIQUE

Localisation et particularité du
secteur

02

MIXITÉ D'USAGES

03

AGRICULTURE URBAINE

04

RÉUTILISATION DU PATRIMOINE RELIGIEUX

05

RECOMMANDATIONS

Implantation dans le
secteur Saint-Charles

SECTEUR À L'ÉTUDE



Mixité des usages



Mixité
verticale



Mixité
horizontale

Diminution des déplacements

- Diminution des automobiles sur les routes
- Augmentation du transport actif et amélioration de la santé



Opportunité pour les bâtiments écologiques

- Utilisation de matériaux locaux et recyclés
- Augmentation de l'efficacité énergétique
- Assurer l'accès à tous

Vitalité économique

Accès à des aliments locaux

- Promotion des saines habitudes de vie
- Aliments de saison disponibles



Augmentation de la résilience

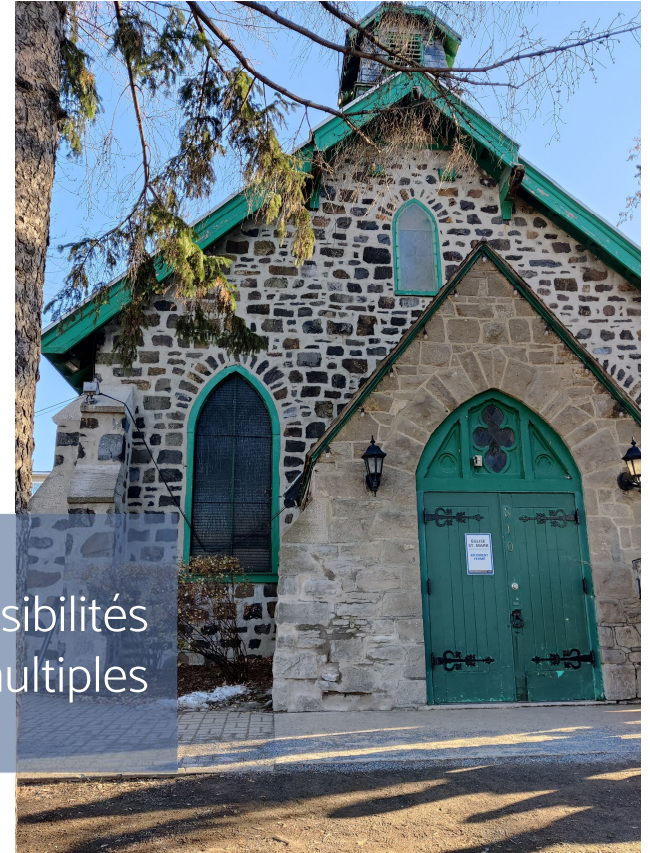
- Augmentation de la biodiversité
- Amélioration du tissu social



Bâtiments religieux



Haute valeur
patrimoniale



Possibilités
multiples

EXEMPLES DE PROJETS

- MIXITÉ DES USAGES
- AGRICULTURE URBAINE
- RÉUTILISATION DU PATRIMOINE HISTORIQUE RELIGIEUX À DES FINS COMMUNAUTAIRES





2. MIXITÉ DES USAGES

- Salle de spectacles dans des églises (Montréal)
- Green-building (Louiseville Kentucky)
- Voie verte sur des anciens chemins de fer (New-York, Sidney,)
- Union entre un CPE et CHSLD (New-York, Québec)



3. AGRICULTURE URBAINE

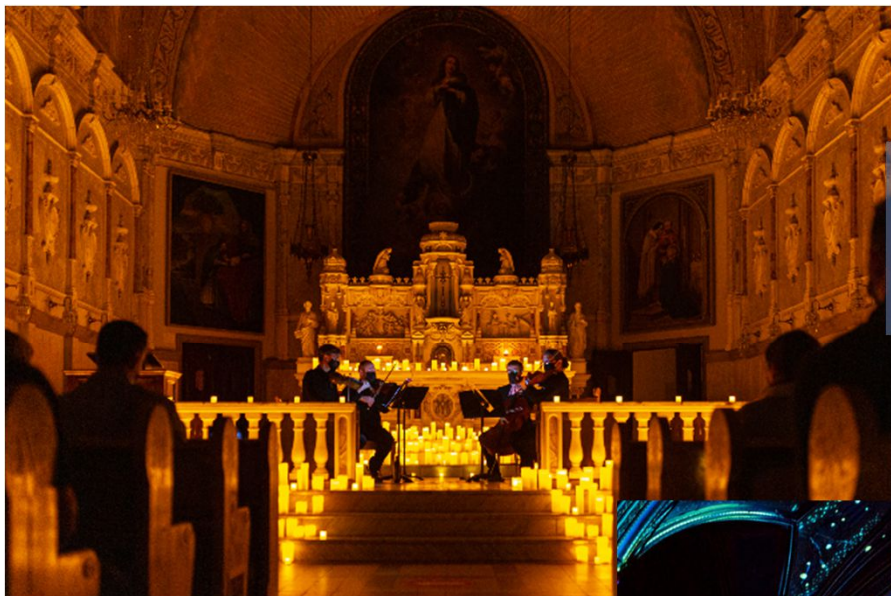
- Collaboration entre Les alchimistes et Pépins production (France)
- Jardins potagers éducatifs au parlement du Québec (Québec)
- Jardins urbains du Vieux-Gatineau (Québec)
- Donation de bacs à compost et de poules (France)



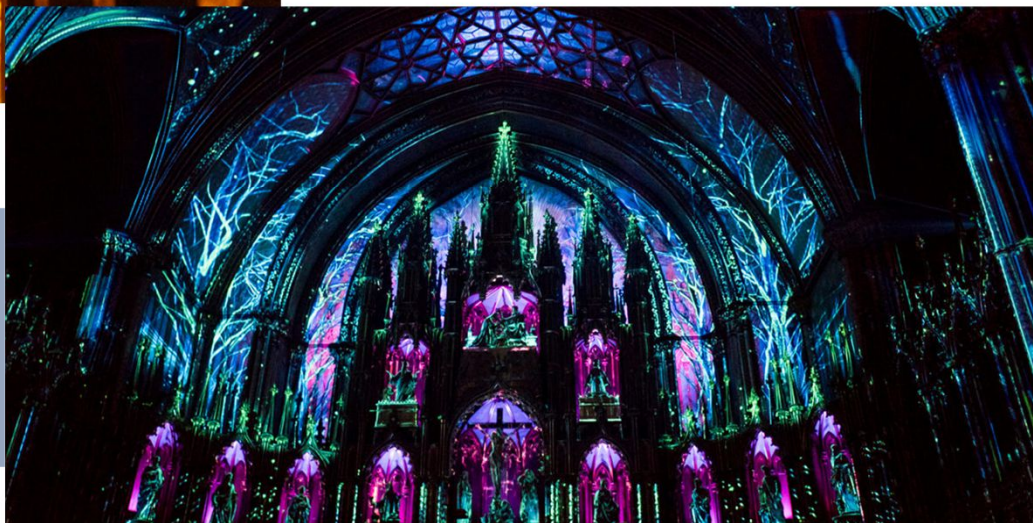
4. RÉUTILISATION DU PATRIMOINE HISTORIQUE À DES FINS COMMUNAUTAIRES

- Centre sportif et culturel du Collège Mont-Royal dans l'église Saint Bernard (Québec)
- Centre multifonctionnel dans l'église de Saint-Anicet (Québec)
- Modification d'usages d'églises en bibliothèques (Québec)

Église et salle de spectacles



Spectacle
Candlelight à la
Chapelle Notre-
Dame (Montréal)



Spectacle Aura de
Moment Factory
dans l'église
Notre-Dame à
Montréal

Source des images : Moment Factory, 2021



Avant



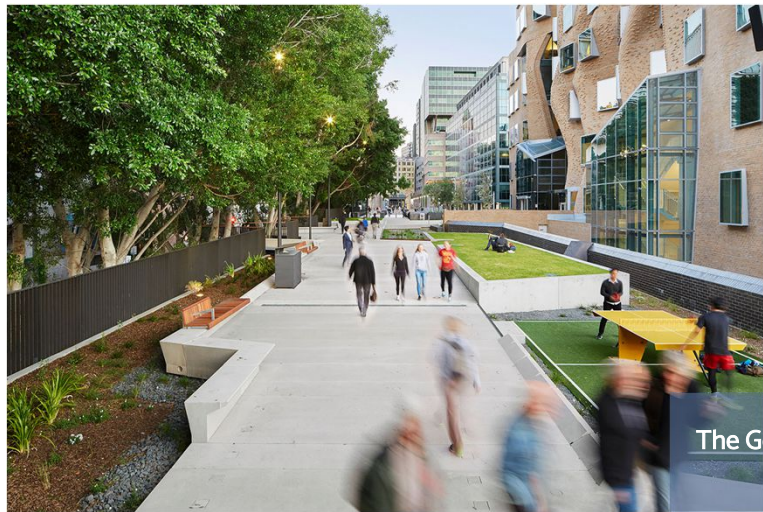
Après



The green
Building
(Louisville
Kentucky)



The green building



The Good Line à
Sydney



Hofbogenpark à
Rotterdam



Chemins de fer et voie verte



Villa Montessori
dans le CHSLD
Saint Dominique



Résidence
Nightingale
House à New York



Union entre un CPE et CHSLD



2. MIXTÉ D'USAGES

- Salle de spectacles pour l'église de Notre Dame (Montréal)
- Voie verte sur des anciens chemins de fer (New-York, Sidney,)
- Union entre un CPE et CHSLD (New-York, Québec)



3. AGRICULTURE URBAINE

- Collaboration entre Les alchimistes et Pépins production (France)
- Jardins potagers éducatifs au parlement du Québec (Québec)
- Jardins urbains du Vieux-Gatineau (Québec)
- Donation de bacs à compost, de poules et poulaillers (France)



4. RÉUTILISATION DU PATRIMOINE HISTORIQUE À DES FINS COMMUNAUTAIRES

- Centre sportif et culturel du Collège Mont-Royal dans l'église Saint Bernard (Québec)
- Centre multifonctionnel dans l'église de Saint-Anicet (Québec)
- Modification d'usages d'églises en bibliothèques (Québec)

Collaboration entre Les
alchimistes et Pépins
production (France)



Les alchimistes et Pépins production

Source des images : Facebook René.e



Les jardins du
Parlement de
Québec



Le jardin sur toit
du Hell's Kitchen
Farm Project



Jardins potagers éducatifs

Jardins urbains



Le jardin urbain du
Vieux-Gatineau

Source des images : Serre urbaines, s. d.

Dons de bacs à compost et de poules et poulaillers collectifs



Exemples de poulailler urbain



Sondage : votre intérêt Sites de compostage collectif À TROIS-RIVIÈRES



Exemples de composteur collectif



Exemples de composteurs individuels

Sources des images : Poules en ville, 2021 ; Cocott'arium, s. d ; La brouette, 2019 ; Ville de Bueil, 2021 ; Semoctom, s. d.



2. MIXTÉ D'USAGES

- Salle de spectacles pour l'église de Notre Dame (Montréal)
- Voie verte sur des anciens chemins de fer (New-York, Sidney,)
- Union entre un CPE et CHSLD (New-York, Québec)



3. AGRICULTURE URBAINE

- Collaboration entre Les alchimistes et Pépins production (France)
- Jardins potagers éducatifs au parlement du Québec (Québec)
- Jardins urbains du Vieux-Gatineau (Québec)
- Donation de bacs à compost et de poules (France)



4. RÉUTILISATION DU PATRIMOINE HISTORIQUE À DES FINS COMMUNAUTAIRES

- Centre sportif et culturel du Collège Mont-Royal dans l'église Saint Bernard (Québec)
- Centre multifonctionnel dans l'église de Saint-Anicet (Québec)
- Bibliothèques dans des églises (Québec)

Église et centre sportif et culturel



Le centre sportif et culturel du collège Mont-Royal
dans l'église de Saint Bernard

Source des images : Conseil du patrimoine religieux du Québec, s. d.-a

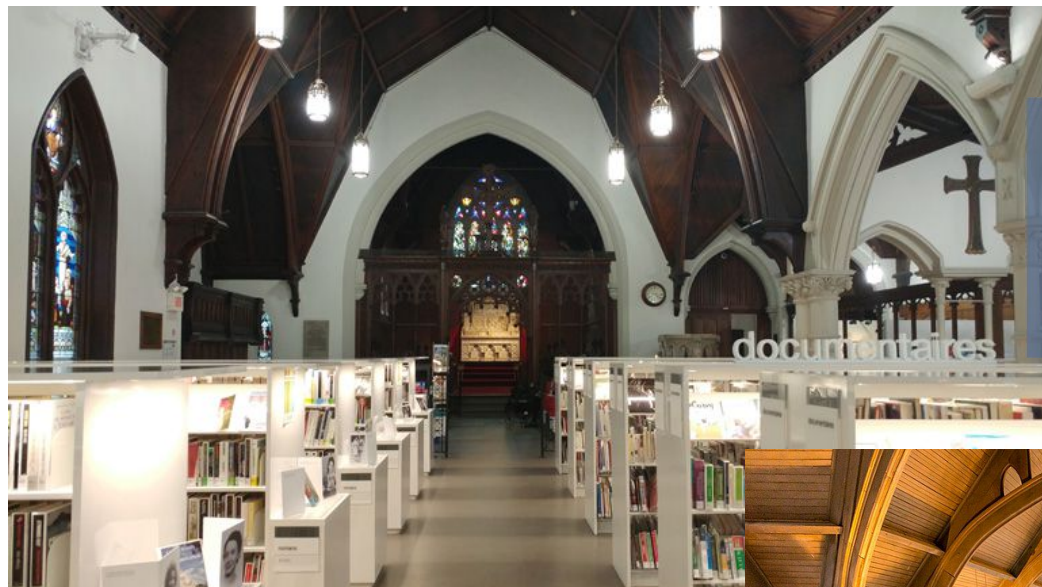
l'église de Saint-
Anicet



avant les rénovations et après
(centre communautaire)

Source des images : Conseil du patrimoine religieux du Québec, s. d.-b

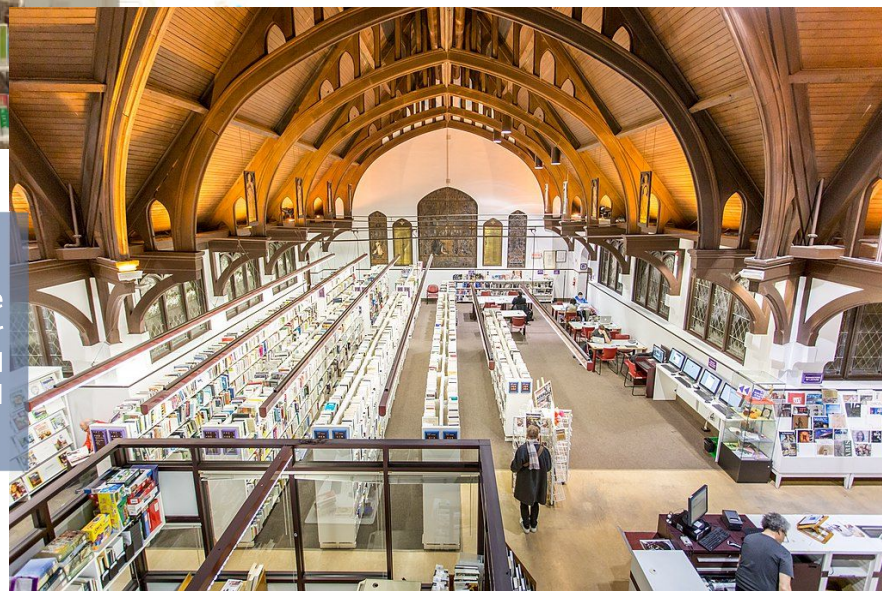
Église et Centre multifonctionnel



bibliothèque
Claire-Martin, à
Québec



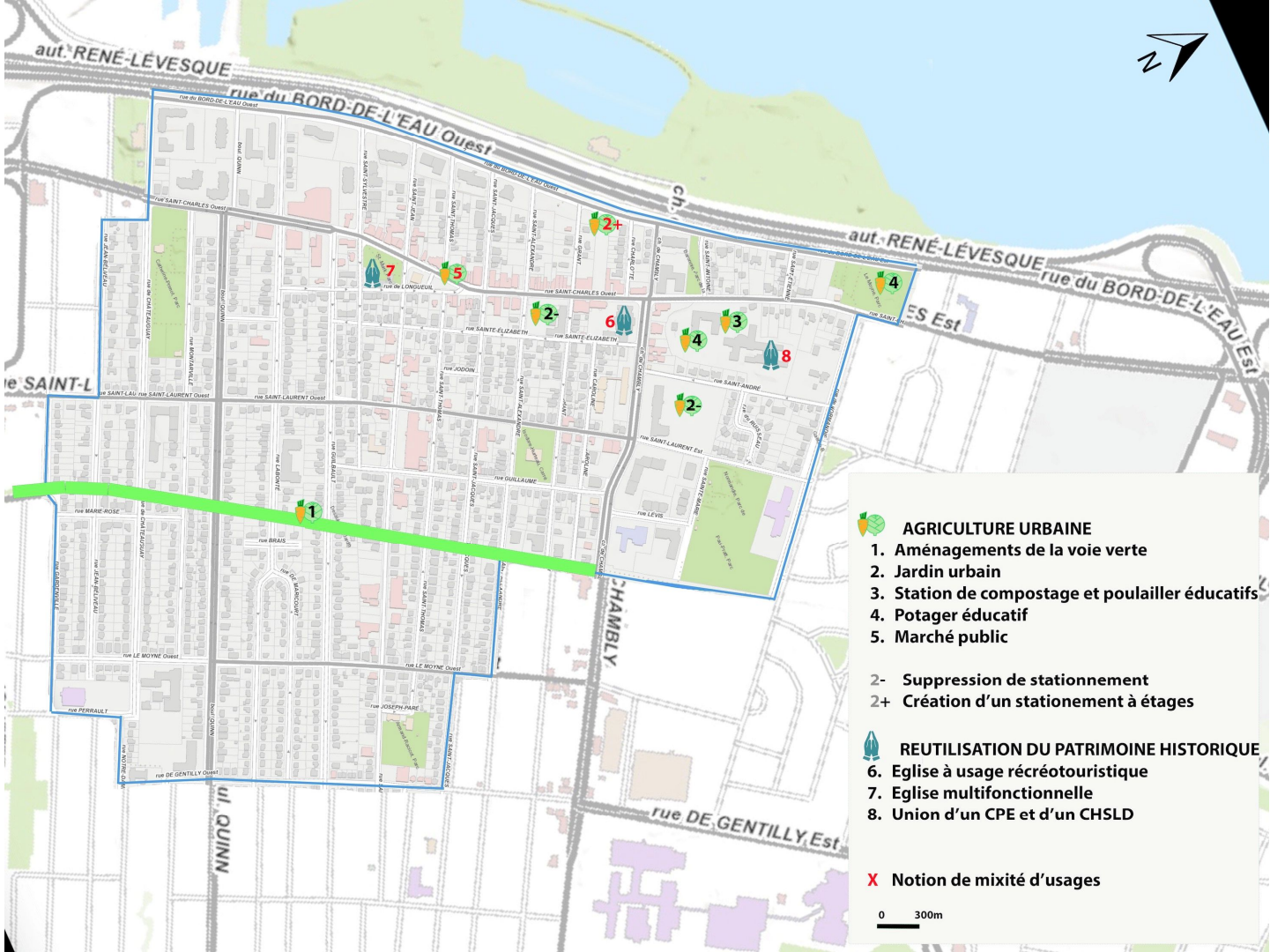
Bibliothèque de
Mordeai-Richler
dans le Mile-End
à Montréal



Églises et bibliothèques

RECOMMANDATIONS EN AGRICULTURE URBAINE





-  **AGRICULTURE URBAINE**
 1. Aménagements de la voie verte
 2. Jardin urbain
 3. Station de compostage et poulailler éducatifs
 4. Potager éducatif
 5. Marché public

- 2- Suppression de stationnement
- 2+ Création d'un stationnement à étages

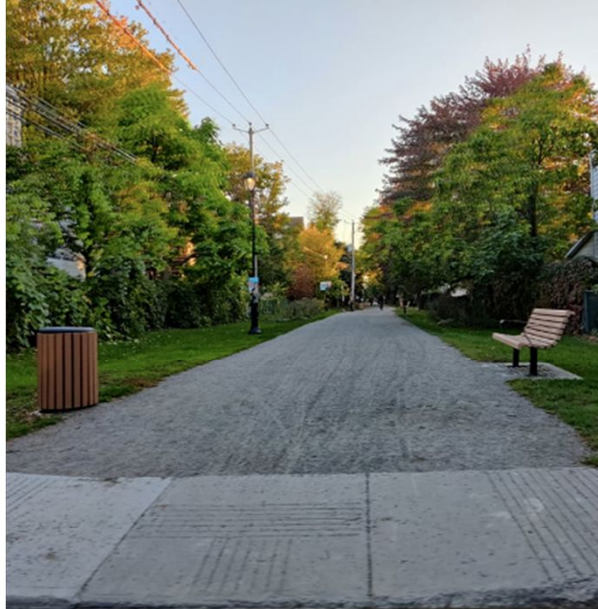
-  **REUTILISATION DU PATRIMOINE HISTORIQUE**
 6. Eglise à usage récréotouristique
 7. Eglise multifonctionnelle
 8. Union d'un CPE et d'un CHSLD

- X** Notion de mixité d'usages

0 300m

PISTE CYCLABLE

Créer une voie verte en végétalisant
davantage la piste cyclable



AMÉNAGEMENT D'AIRES DE JEU ET DE REPOS

Pour une utilisation de l'espace plus sécuritaire
et conviviale pour tous les usagers

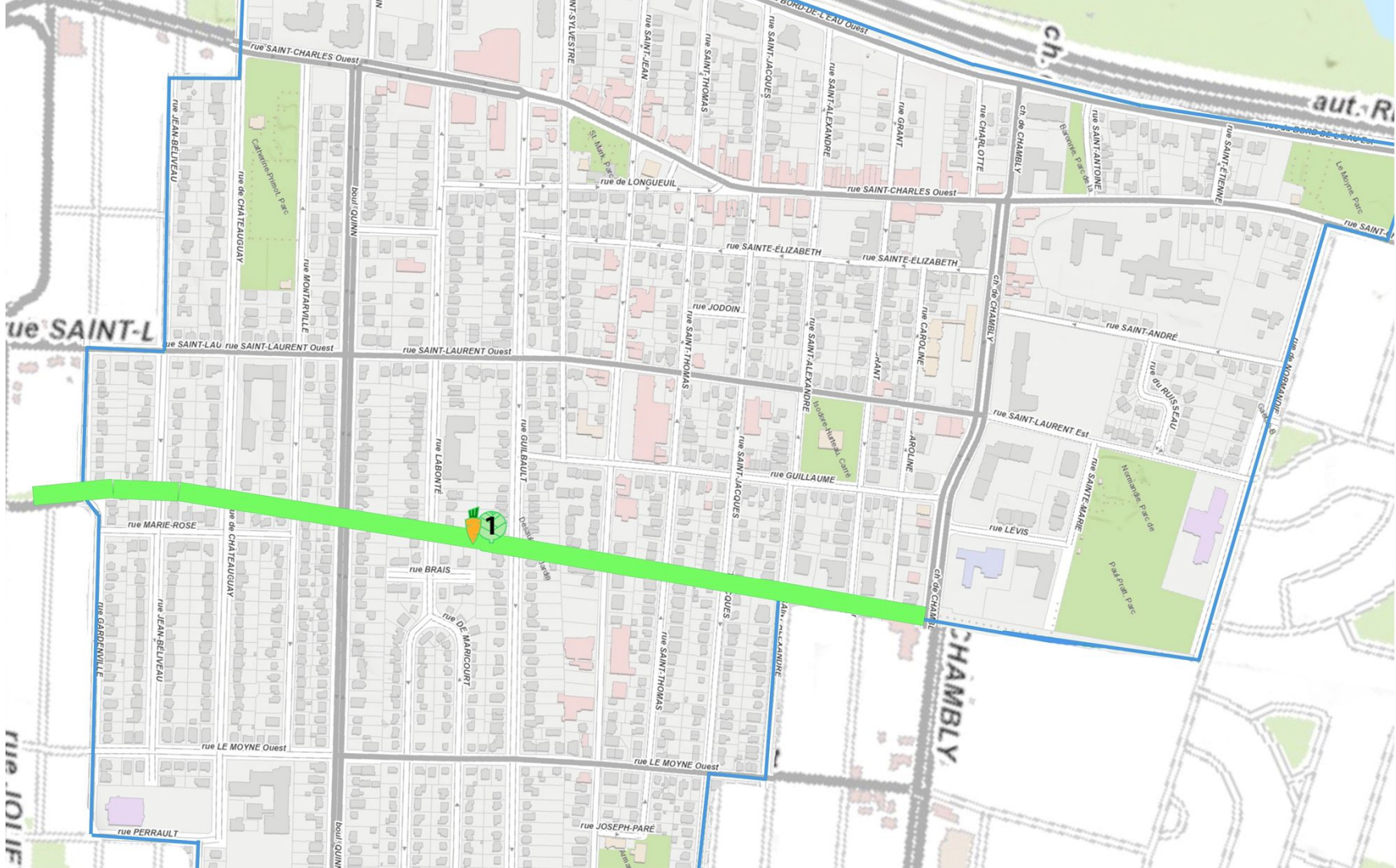


PLANTES COMESTIBLES ET FLEURS

Production et consommation responsable
Possibilité de redistribuer à des organismes
communautaires



Sources des images : Florian Durand, Joanie
Gagnon, 2021 ; The Greening of Detroit, s. d.



1

CHAMBLY

Transformer des espaces de stationnement...



Commission scolaire
Marie-Victorin



Stationnement
Saint-Alexandre

Réaliser des projets d'aquaponie, de serre, ou de jardin communautaire ou collectif



Collaboration entre Les alchimistes et Pépins production (France)



Les jardins du Parlement de Québec



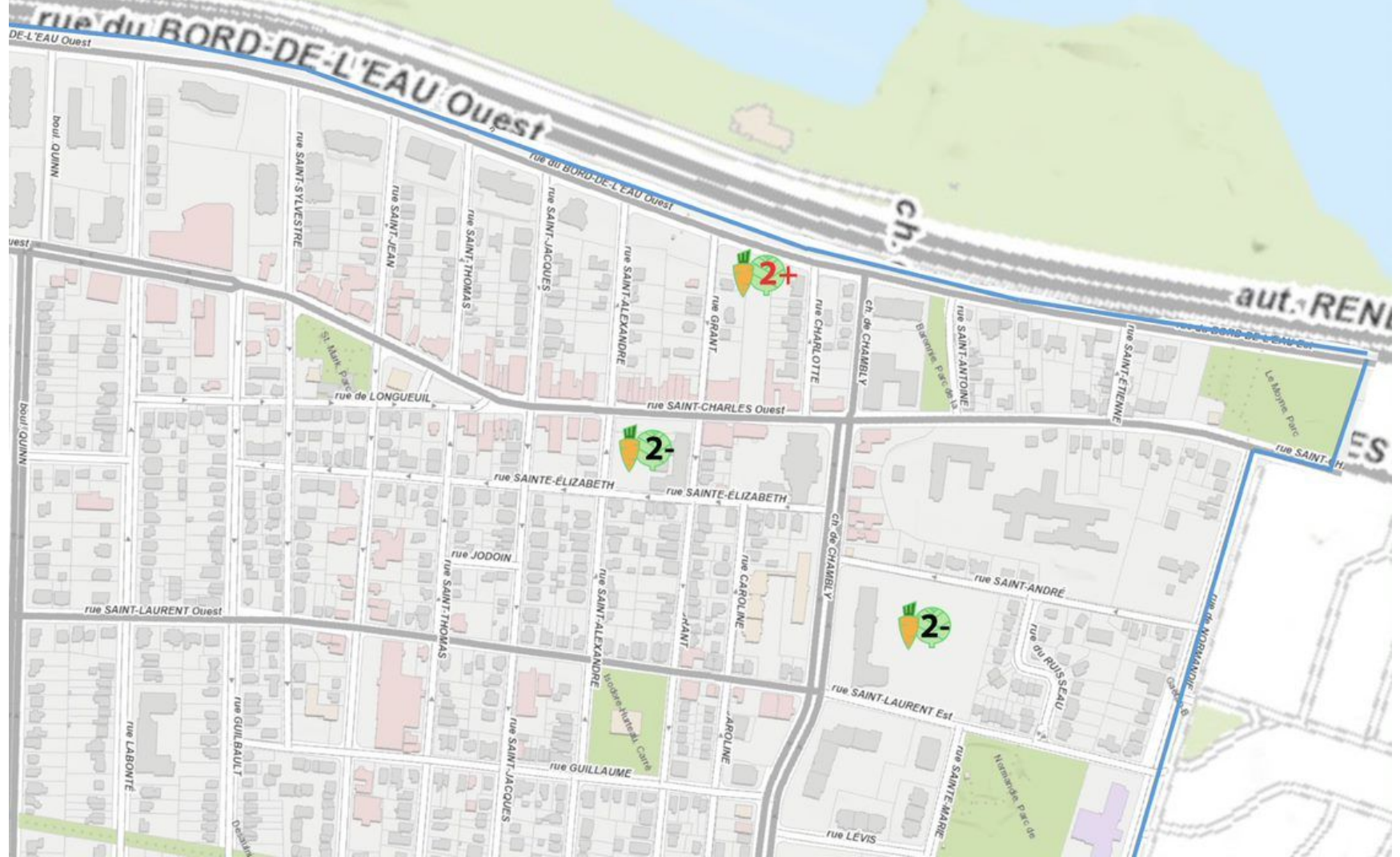
Créer des
stationnements
étagés



Remplace les surfaces
perdus de façon plus
efficace en termes
d'espace

AUTO **P**ARC STANLEY

ADSP
ARCHITECTURE • DESIGN



Maison de la
Congrégation des Saints
Noms de Jésus et de
Marie



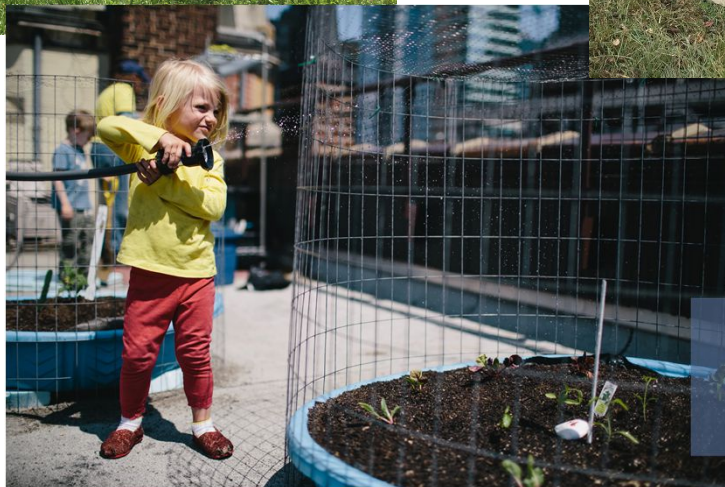
Aménagements collectifs



Poulailler collectif



Composteur collectif



Jardins collectifs éducatifs

Agriculture urbaine

DE-L'EAU Ouest

rue du BORD-DE-L'EAU Ouest

ch.

aut. RENÉ-LÉVESQUE

ES Est



rue SAINT-SYLVESTRE

rue SAINT-JEAN

rue SAINT-THOMAS

rue SAINT-JACQUES

rue SAINT-ALEXANDRE

rue GRANT

rue CHARLOTTE

ch. de CHAMBLÉ

rue SAINT-ANTOINE

rue SAINT-ÉTIENNE

St Mark Parc
rue de LONGUEUIL

rue SAINT-CHARLES Ouest

Barville Parc de la

Le Morne Parc

rue SAINT-CHARLES Est

rue SAINTE-ÉLIZABETH

rue SAINTE-ÉLIZABETH

ch. de CHAMBLÉ

rue SAINT-ANDRÉ

rue JODOIN

rue SAINT-THOMAS

rue SAINT-ALEXANDRE

rue SAINT-JACQUES

rue CAROLINE

rue SAINT-JACQUES

ch. de CHAMBLÉ

rue SAINT-LAURENT Est

rue de RUISSEAU

rue de MONTMAGNE

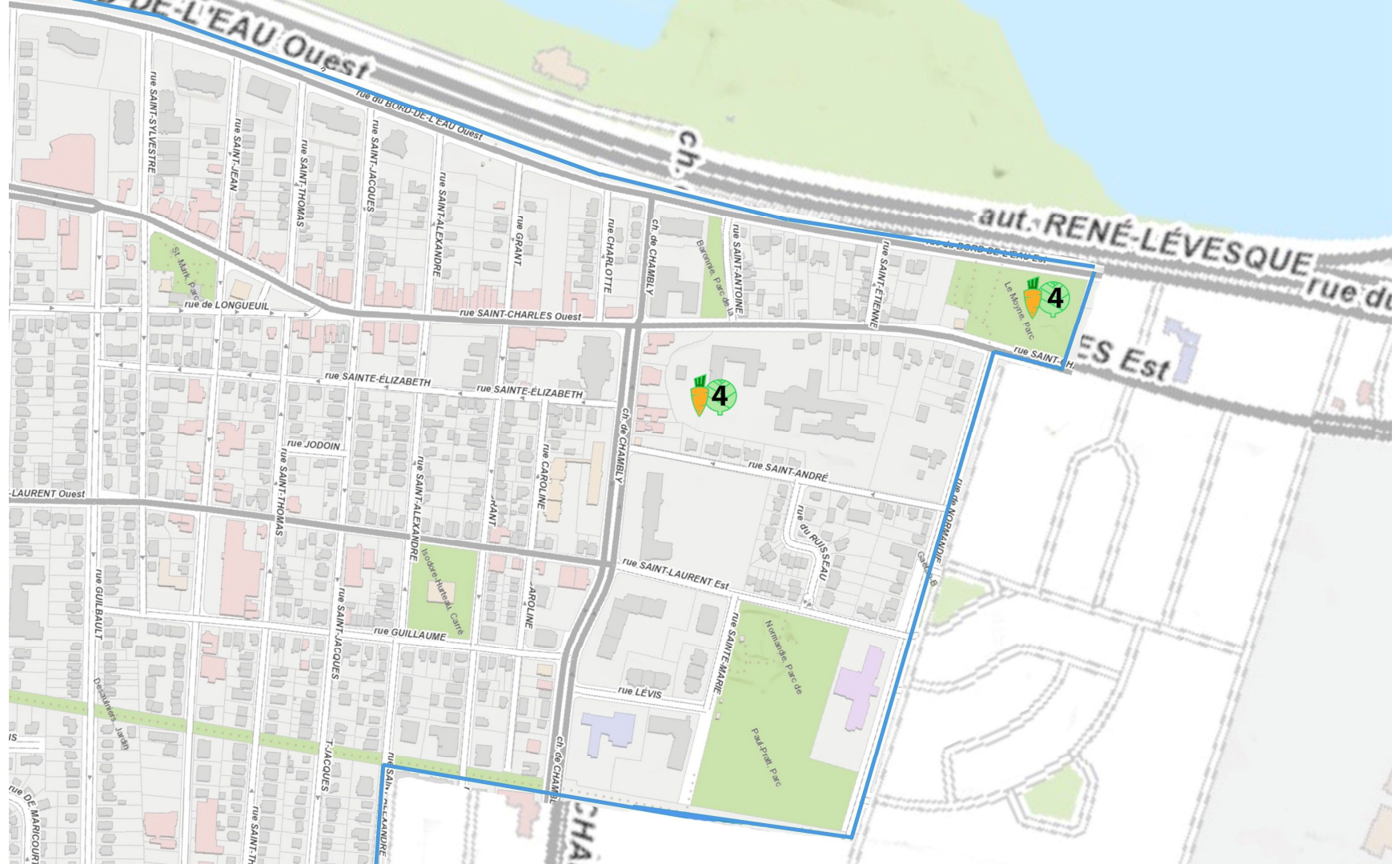
Isidore-Hubert Parc
rue GUILLAUME

rue CAROLINE

rue LÉVIS

Normand Parc de

rue SAINTE-MARIE



Jardin éducatif



Société d'histoire du
Vieux-Longueuil

Source de l'image : Gouvernement du Québec, 2013

Agriculture urbaine



Jardins
éducatifs du
Parlement de
Québec

Ancien hôtel de ville de Longueuil



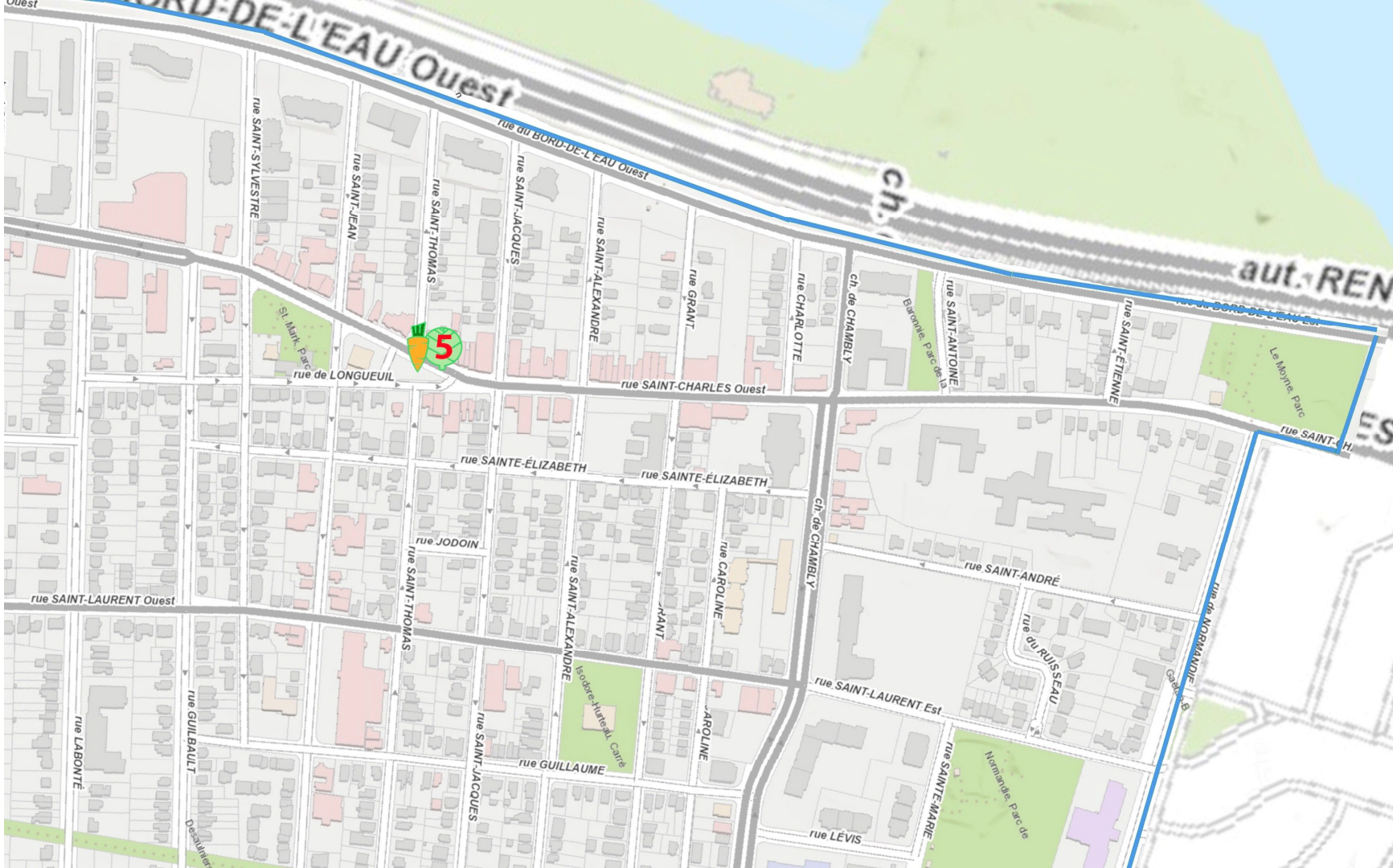
Création d'un marché public

Parc Saint- Mark



Agriculture urbaine

Création d'un
marché public



DU BORD-DE-L'EAU Ouest

rue du BORD-DE-L'EAU Ouest

aut. REN



rue de LONGUEUIL

rue SAINT-CHARLES Ouest

Le Moine Parc

rue SAINTE-ÉLIZABETH

rue SAINTE-ÉLIZABETH

rue SAINT-H...

rue JODOIN

rue SAINT-THOMAS

rue SAINT-ALEXANDRE

rue CAROLINE

rue SAINT

rue SAINT-ANDRÉ

rue SAINT-LAURENT Ouest

rue SAINT-LAURENT Est

rue de RUISSÉAU

rue LABONTÉ

rue GUILBAULT

rue SAINT-JACQUES

rue GUILLAUME

rue CAROLINE

rue SAINTE-MARIE

rue LEVIS

Normande Parc de

RECOMMANDATIONS POUR LE PATRIMOINE RELIGIEUX



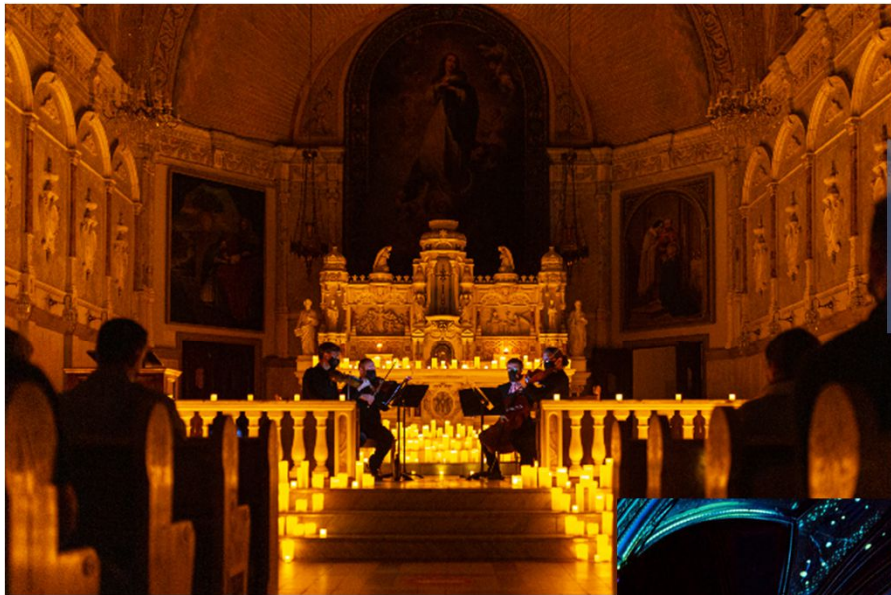
Réutilisation du patrimoine religieux



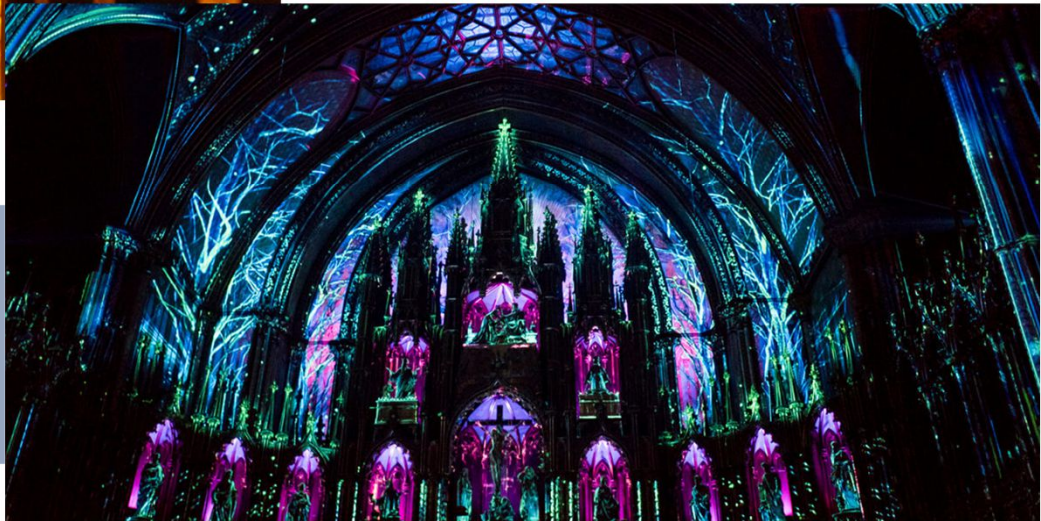
Évènements éphémères :
Candlelight, Aura

Cathédrale Saint- Antoine- de-Padoue

Réutilisation du patrimoine religieux

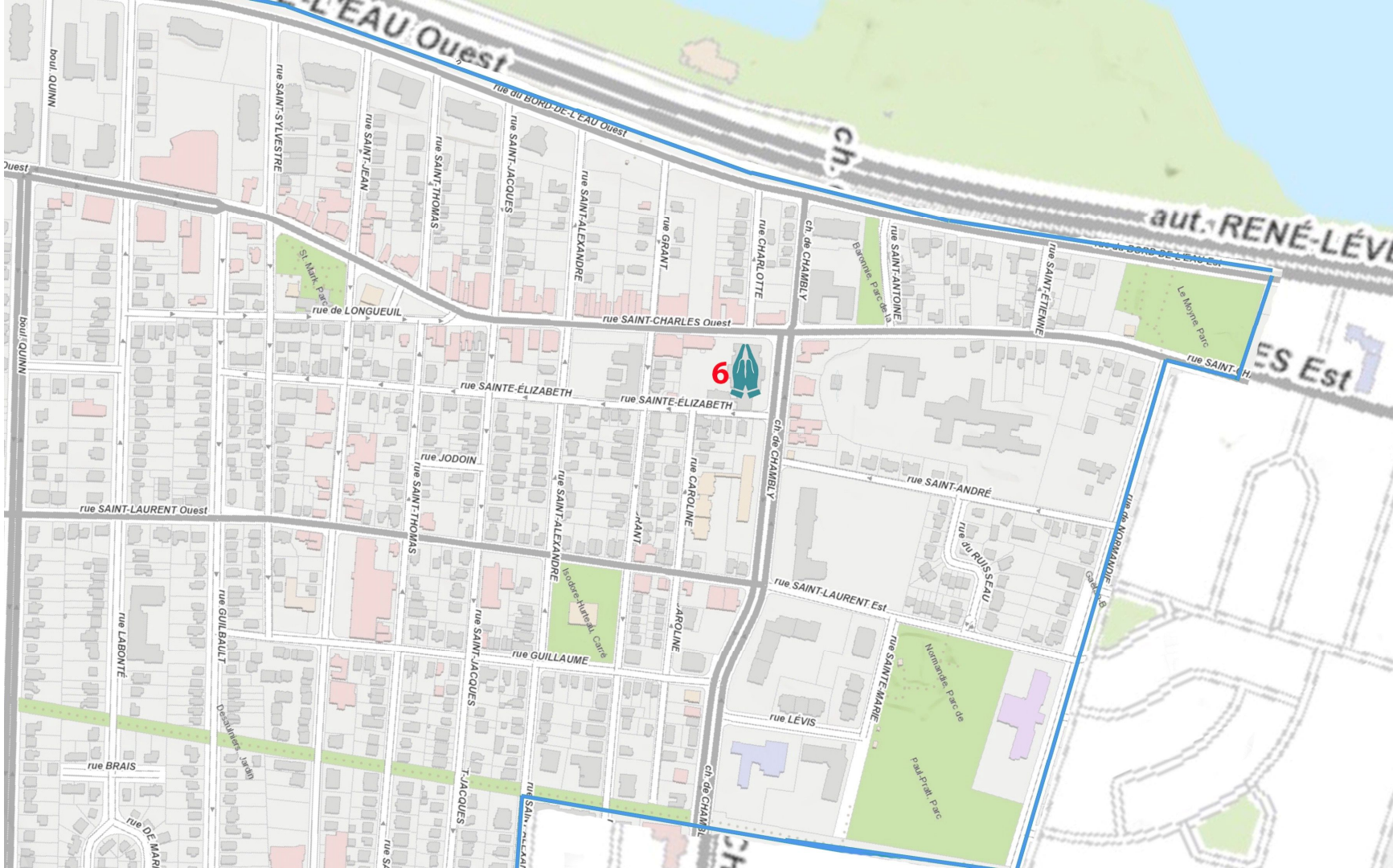


Spectacle
Candlelight à la
Chapelle Notre-
Dame (Montréal)



Spectacle Aura de
Moment Factory
dans l'église
Notre-Dame à
Montréal

Source des images : Moment Factory, 2021



EAU Ouest

aut. RENÉ-LÉVY

ES Est

6

boul. QUINN

Ouest

boul. QUINN

rue SAINT-SYLVESTRE

rue SAINT-JEAN

rue SAINT-THOMAS

rue SAINT-JACQUES

rue SAINT-ALEXANDRE

rue GRANT

rue CHARLOTTE

ch. de CHAMBLY

rue SAINT-ANTOINE

rue SAINT-ÉTIENNE

St. Mik. Parc

rue de LONGUEUIL

rue SAINT-CHARLES Ouest

Baronne Parc de la

Le Moine Parc

rue SAINT-H

rue SAINTE-ÉLIZABETH

rue SAINTE-ÉLIZABETH

ch. de CHAMBLY

rue SAINT-ANDRÉ

rue SAINT-LAURENT Ouest

rue JODOIN

rue SAINT-THOMAS

rue SAINT-ALEXANDRE

rue CAROLINE

rue SAINT-ANDRÉ

rue du RUSSEAU

rue SAINT-LAURENT Est

rue de MOULANGERIE

rue LABONTE

rue GUILBAULT

rue SAINT-THOMAS

rue SAINT-JACQUES

rue GUILLAUME

rue CAROLINE

Bois de Huelat, Caré

rue SAINT-E-MARIE

Numancia Parc de

Paul-Fr. Parc

rue BRAIS

rue DE MARIE

Desaulniers, Jard

rue SAINT-JACQUES

rue SAINT-ALEXANDRE

ch. de CHAMBLY

rue LÉVIS

CH

Réutilisation du patrimoine religieux

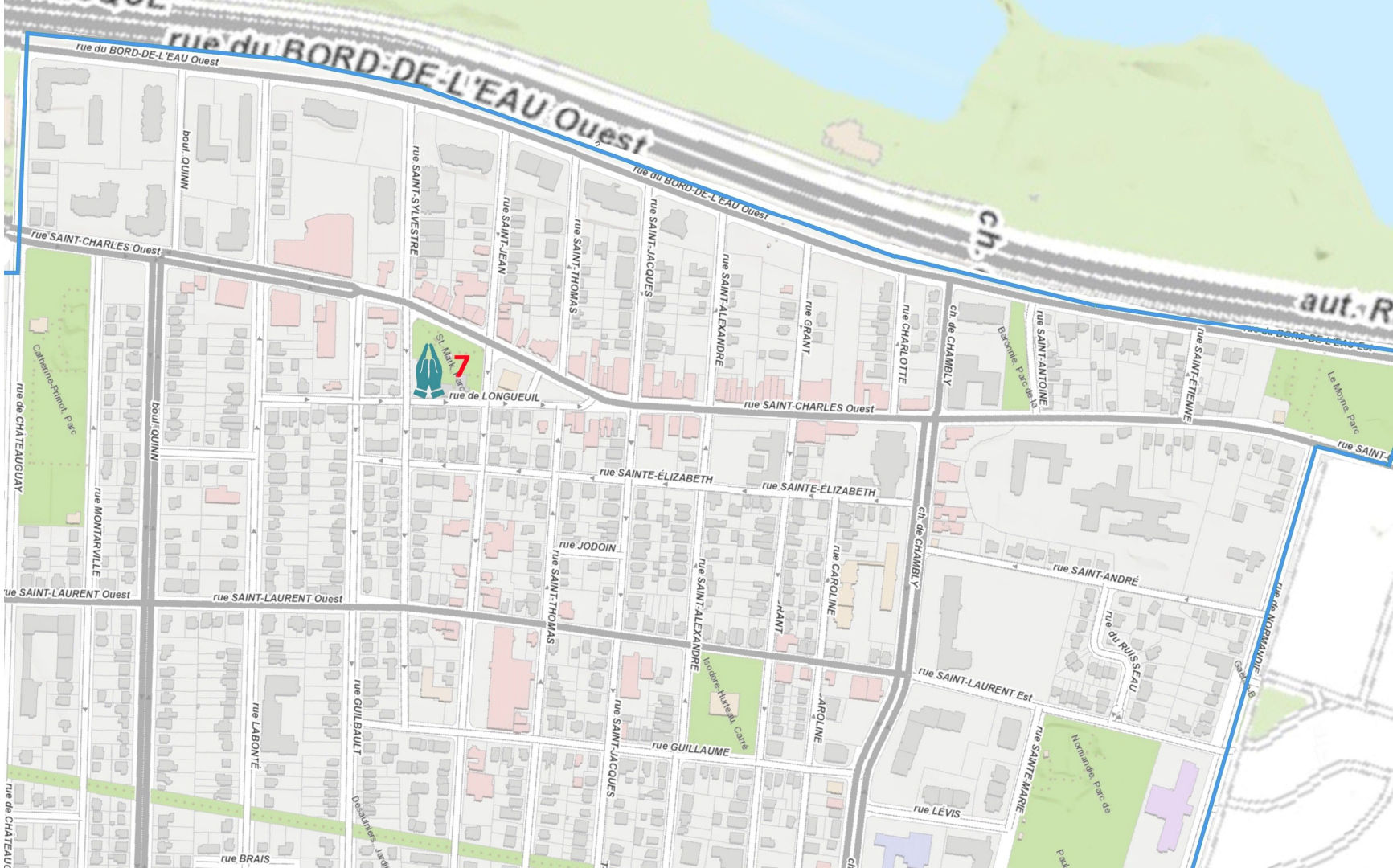
Église saint-Mark



Bibliothèque



Bibliothèque
Claire-Martin, à
Québec



rue du BORD-DE-L'EAU Ouest

boulevard QUINN

rue SAINT-SYLVESTRE

rue SAINT-JEAN

rue SAINT-THOMAS

rue SAINT-JACQUES

rue SAINT-ALEXANDRE

rue GRANT

rue CHARLOTTE

ch. de CHAMBLEY

rue SAINT-ANTOINE

rue SAINT-ETIENNE

rue SAINT-CHARLES Ouest

rue du BORD-DE-L'EAU Ouest

ch.

aut-R

rue de CHATEAUGUAY

boulevard QUINN

rue MONTARVILLE



rue de LONGUEUIL

rue SAINT-THOMAS

rue SAINT-JACQUES

rue SAINT-ALEXANDRE

rue GRANT

rue CHARLOTTE

ch. de CHAMBLEY

rue SAINT-ANTOINE

rue SAINT-ETIENNE

rue SAINT-CHARLES Ouest

rue de CHATEAUGUAY

boulevard QUINN

rue MONTARVILLE



rue de LONGUEUIL

rue SAINT-THOMAS

rue SAINT-JACQUES

rue SAINT-ALEXANDRE

rue GRANT

rue CHARLOTTE

ch. de CHAMBLEY

rue SAINT-ANTOINE

rue SAINT-ETIENNE

rue SAINT-CHARLES Ouest

rue SAINT-ÉLIZABETH

rue SAINT-ÉLIZABETH

rue JODOIN

rue SAINT-ALEXANDRE

rue GRANT

rue CAROLINE

ch. de CHAMBLEY

rue SAINT-ANDRÉ

rue SAINT-LAURENT Ouest

rue SAINT-LAURENT Ouest

rue SAINT-ÉLIZABETH

rue SAINT-ÉLIZABETH

rue JODOIN

rue SAINT-ALEXANDRE

rue GRANT

rue CAROLINE

ch. de CHAMBLEY

rue SAINT-ANDRÉ

rue du RUISSEAU

rue de NORMANDIE

rue SAINT-LAURENT Ouest

rue SAINT-LAURENT Ouest

rue SAINT-ÉLIZABETH

rue SAINT-ÉLIZABETH

rue JODOIN

rue SAINT-ALEXANDRE

rue GRANT

rue CAROLINE

ch. de CHAMBLEY

rue SAINT-ANDRÉ

rue du RUISSEAU

rue de NORMANDIE

rue LABONTE

rue GUILBAULT

rue SAINT-THOMAS

rue SAINT-JACQUES

Église-Huissier, Café

rue CAROLINE

rue SAINT-LAURENT Est

rue LEVIS

rue SAINT-MARIE

Normandie Parc de

rue de CHATEAU

rue BRAIS

rue GUILBAULT

rue SAINT-THOMAS

rue SAINT-JACQUES

Église-Huissier, Café

rue CAROLINE

rue SAINT-LAURENT Est

rue LEVIS

rue SAINT-MARIE

Normandie Parc de

Maison de la Congrégation des Saints Noms de Jésus et de Marie

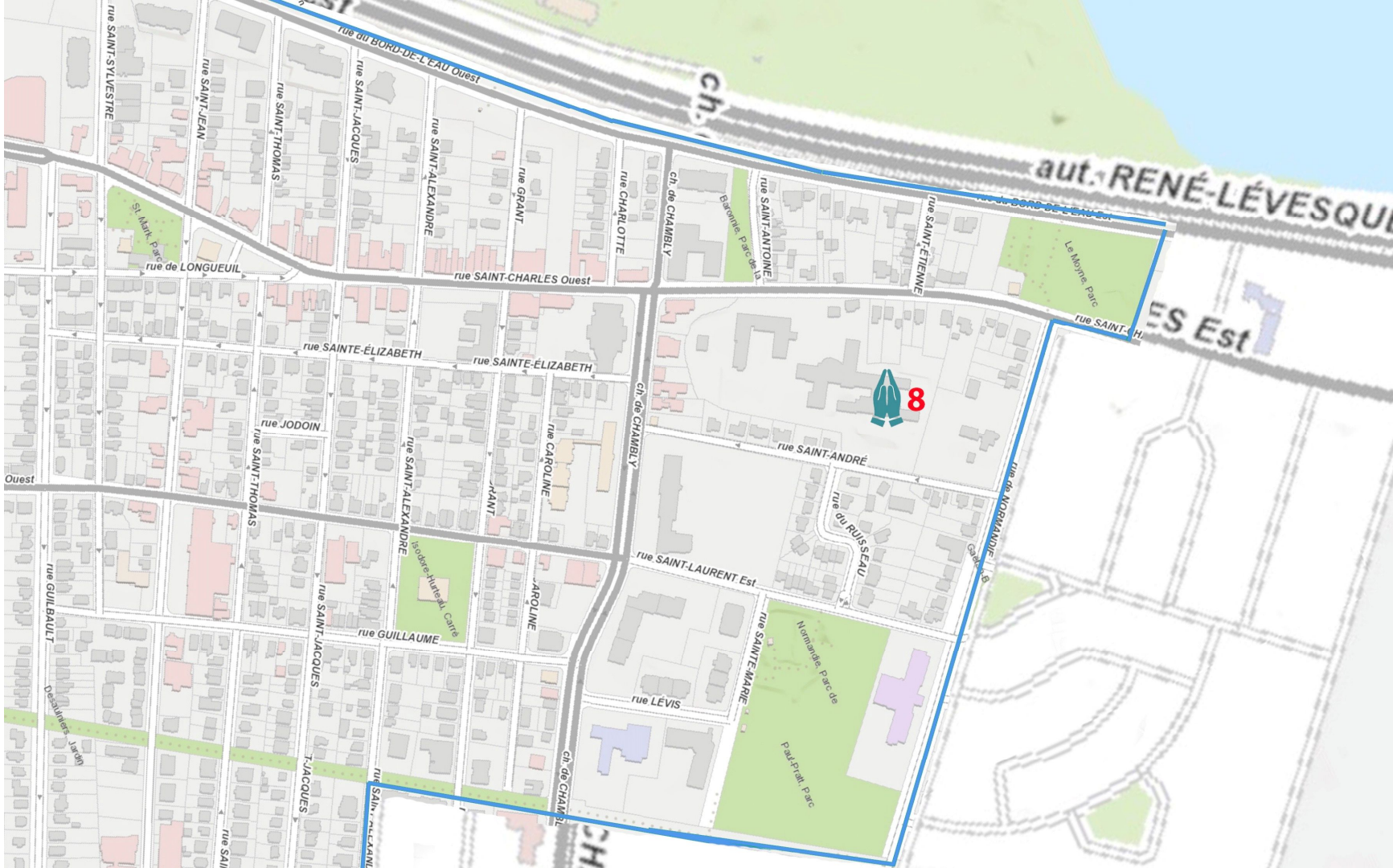


Villa Montessori
dans le CHSLD
Saint Dominique



Résidence
Nightingale
House à New
York

Union entre un CPE et CHSLD



rue SAINT-SYLVESTRE

rue SAINT-JEAN

rue SAINT-THOMAS

rue SAINT-JACQUES

rue SAINT-ALEXANDRE

rue GRANT

rue CHARLOTTE

ch. de CHAMBLEY

rue SAINT-ANTOINE

rue SAINT-ETIENNE

rue du BORD-DE-L'EAU Ouest

rue de LONGUEUIL

rue SAINT-CHARLES Ouest

aut. RENÉ-LÉVESQUE

rue du BORD-DE-L'EAU Est

La Albore, Parc

rue SAINT-CHARLES Est

rue SAINTE-ÉLIZABETH

rue SAINTE-ÉLIZABETH



rue SAINT-ANDRÉ

ch. de CHAMBLEY

rue JODOIN

rue SAINT-THOMAS

rue SAINT-ALEXANDRE

rue CAROLINE

rue CAROLINE

rue du RUSSEAU

rue de NOBILARDIE

rue SAINT-LAURENT Est

rue SAINT-THOMAS

rue SAINT-ALEXANDRE

Subsector Hôtel, Carré

rue GUILLAUME

rue CAROLINE

rue SAINTE-MARIE

Nomade, Parc de
Parc-Franch, Parc

rue LEVIS

ch. de CHAMBLEY

rue SAINT-JACQUES

rue SAINT-JACQUES

rue SAINT-ALEXANDRE

rue GUILBAULT

Deschênes, Jardin

rue SAINT-JACQUES

CH



AGRICULTURE URBAINE

- 1. Aménagements de la voie verte
- 2. Jardin urbain
- 3. Station de compostage et poulailler éducatifs
- 4. Potager éducatif
- 5. Marché public

- 2- Suppression de stationnement
- 2+ Création d'un stationnement à étages



REUTILISATION DU PATRIMOINE HISTORIQUE

- 6. Eglise à usage récréotouristique
- 7. Eglise multifonctionnelle
- 8. Union d'un CPE et d'un CHSLD

X Notion de mixité d'usages



Merci pour votre attention !

Vous avez des questions ?



Références

- Cocott'arium. (s. d.). Fédérer vos collaborateurs. <https://cocottarium.fr/federer-vos-collaborateurs/>
- Conseil du patrimoine religieux du Québec. (s. d.-a). Le centre sportif et culturel du collège Mont-Royal. https://www.patrimoine-religieux.qc.ca/uploads/documents/cahier_1_centre_sportif_culturel_montreal2.pdf
- Conseil du patrimoine religieux du Québec. (s. d.-b). Centre communautaire de Saint-Anicet. Réaménager l'espace pour mieux rassembler la collectivité. https://www.patrimoine-religieux.qc.ca/uploads/documents/fiche_ST_ANICET2.pdf
- Fer Studio. (s. d.). The Green Building. (fer)studio. <http://www.ferstudio.com/work/the-green-building>
- Google Maps. (2020a). Stationnement Bord de L'eau. Google Maps. https://www.google.com/maps/place/Stationnement+Bord+de+L'eau/@45.5399165,-73.5115553,3a,75y,237.85h,90t/data=!3m7!1e1!3m5!1s28tXb2_9joQ7rmrizu9abg!2e0!6shhttps:%2F%2Fstreetviewpixels-pa.googleapis.com%2Fv1%2Fthumbnail%3Fpanoid%3D28tXb2_9joQ7rmrizu9abg%26cb_client%3Dsearch.gws-prod.gps%26w%3D86%26h%3D86%26yaw%3D237.84523%26pitch%3D0%26thumbfov%3D100!7i16384!8i8192!4m9!1m2!2m1!1sstationnement+Saint-Charles+longueuil!3m5!1s0x4cc91b146844c247:0xb824b65161a0c405!8m2!3d45.5399145!4d-73.5115721!15sCiVzdGF0aW9ubmVtZW50IFNhaW50LUNoYXJsZXMgbG9uZ3VldWlscgEQZnJlZV9wYXJraW5nX2xvdA?hl=en
- Google Maps. (2020b) Stationnement Bord de L'eau. Google Maps. https://www.google.com/maps/place/Stationnement+Bord+de+L'eau/@45.5399165,-73.5115553,3a,75y,237.85h,90t/data=!3m7!1e1!3m5!1s28tXb2_9joQ7rmrizu9abg!2e0!6shhttps:%2F%2Fstreetviewpixels-pa.googleapis.com%2Fv1%2Fthumbnail%3Fpanoid%3D28tXb2_9joQ7rmrizu9abg%26cb_client%3Dsearch.gws-prod.gps%26w%3D86%26h%3D86%26yaw%3D237.84523%26pitch%3D0%26thumbfov%3D100!7i16384!8i8192!4m9!1m2!2m1!1sstationnement+Saint-Charles+longueuil!3m5!1s0x4cc91b146844c247:0xb824b65161a0c405!8m2!3d45.5399145!4d-73.5115721!15sCiVzdGF0aW9ubmVtZW50IFNhaW50LUNoYXJsZXMgbG9uZ3VldWlscgEQZnJlZV9wYXJraW5nX2xvdA?hl=en

Références

- Google Maps. (2021) Congrégation des Soeurs des Saint Noms de Jésus et Marie de Marie. <https://www.google.com/maps/place/Congr%C3%A9gation+Des+Soeurs+Des+Saints+Noms+De+J%C3%A9sus+Et+De+Marie+Administration+G%C3%A9n%C3%A9rale/@45.5415985,-73.5074615,182m/data=!3m1!1e3!4m5!3m4!1s0x4cc91b616a87eab7:0x34cf22a7ee74ff!8m2!3d45.5413988!4d-73.5069885>
- Gouvernement du Québec. (2013). Répertoire du patrimoine culturel du Québec. Maison Lamarre. Culture et communication Québec. <https://www.patrimoine-culturel.gouv.qc.ca/rpcq/detail.do?methode=consulter&id=92729&type=bien>
- Grand Québec. (s. d.). Cocathédrale St-Antoine-de-Padoue. <https://grandquebec.com/monteregie/cocathedrale/>
- Hell's Kitchen Farm Project (s. d.). Rooftop farm. <https://www.hkfp.org/rooftop-farm>
- Histoire Canada. (2018). Série : La conservation du patrimoine religieux. <https://www.histoirecanada.ca/consulter/sites-historiques/serie-la-conservation-du-patrimoine-religieux>
- Jacques, D. (2020). Projet d'un stationnement étagé sur la rue Saint-Patrice à Magog. Le Reflet du Lac. <http://www.lerefletdulac.com/2020/10/07/projet-dun-stationnement-etage-sur-la-rue-saint-patrice-a-magog/>
- Landscape performance series. (s. d.). The Good Line (North). <https://www.landscapeperformance.org/case-study-briefs/goods-line>
- La Brouette. (2019). Compostage collectif à Trois-Rivières, du nouveau à venir en 2019 ? <https://www.labrouette.ca/nouvelles/sondages/compostage-collectif-a-3r/>
- La Presse. (2019) Une garderie au CHSLD. <https://www.lapresse.ca/actualites/2019-08-10/une-garderie-au-chsld>
- Les Urbainculteurs. (s. d.). Assemblée Nationale du Québec. <https://urbainculteurs.org/realisation/assemblee-nationale-quebec/>
- Moment Factory. (2021). Spectacles. <https://momentfactory.com/projets/spectacles/ceremonies-et-evenements>
- Poules en villes (2021). <https://www.poulesenville.com/produit/poulailler-en-kit-la-villa/>

Références

- Semoctom. (s. d.). Faire une demande de kit de compostage individuel ? <https://www.semoctom.com/web/fr/76-comment-se-procurer-le-kit-de-compostage-individuel-.php>
- Serres urbaines. (s. d.). *Charte du Jardin urbain du Vieux-Gatineau*. https://www.serresurbaines.ca/uploads/1/3/5/1/135193171/2021-05_charte_du_jardin_urbain_du_vieux-gatineau.docx.pdf
- The Greening of Detroit. (s. d.). Lafayette Greens. <https://www.greeningofdetroit.com/greenspaces>
- Top010. (2020). Hofbogenpark, concept plan presented. <https://nieuws.top010.nl/hofbogenpark.htm>
- Tourisme Montérégie. (s. d.). Cathédrale Saint-Antoine-de-Padoue. Tourisme Montérégie. <https://www.tourisme-monteregie.qc.ca/membre/cocathedrale-saint-antoine-de-padoue/?season=winter>
- Ville de Bueil. (2021). Règlement composteur individuel. <https://ville-bueil.fr/2021/07/08/reglement-composteur-individuel/>
- Ville de Longueuil. (2021). Plan d'urbanisme. Ville de Longueuil. <https://longueuil.quebec/fr/services/amenagement-urbanisme/plan-urbanisme>
- Wikipédia. (2018). Bibliothèque Mordecai-Richler. [https://fr.m.wikipedia.org/wiki/Fichier:Bibliothèque_Mordecai-Richler_\(2018\).jpg](https://fr.m.wikipedia.org/wiki/Fichier:Bibliothèque_Mordecai-Richler_(2018).jpg)