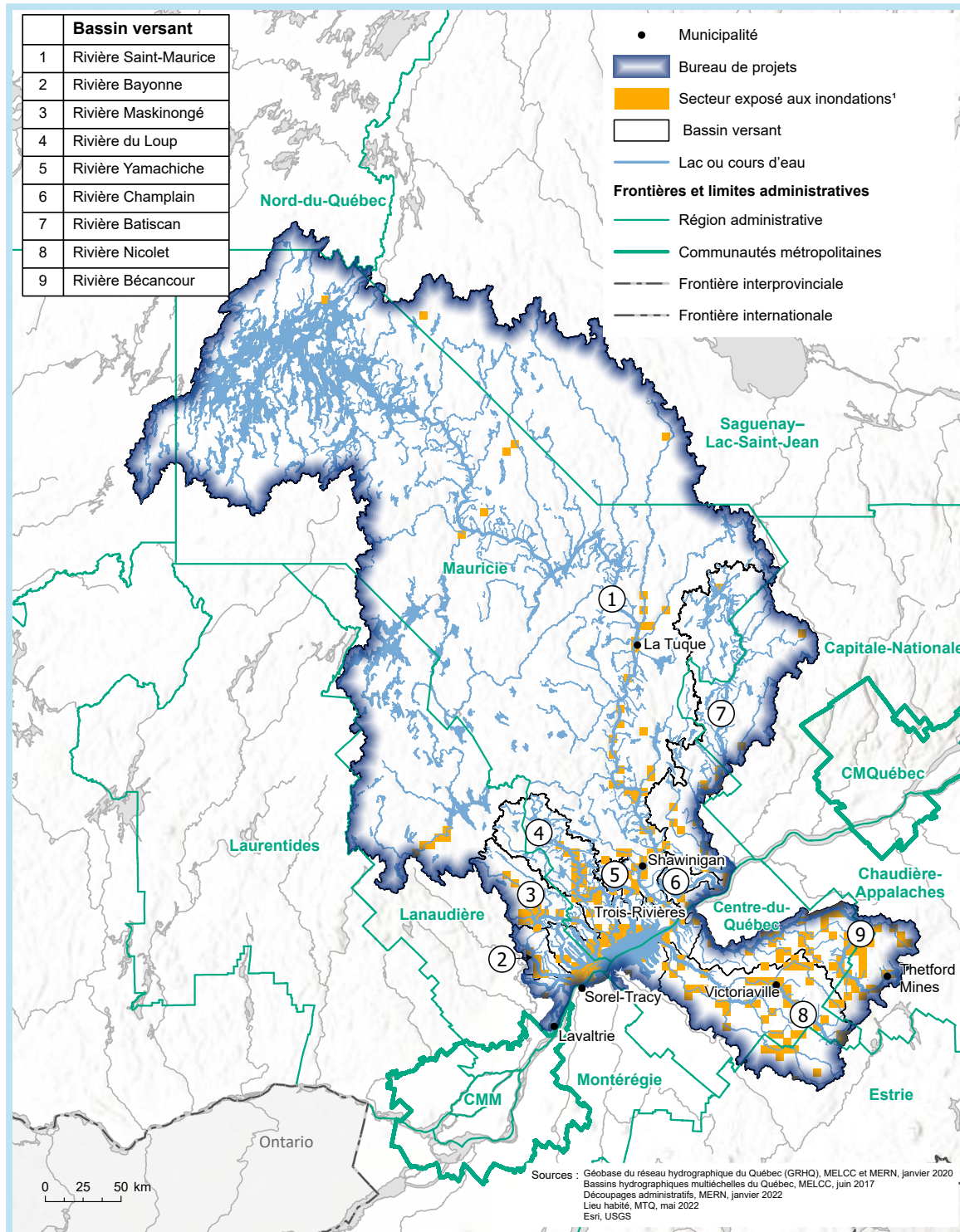
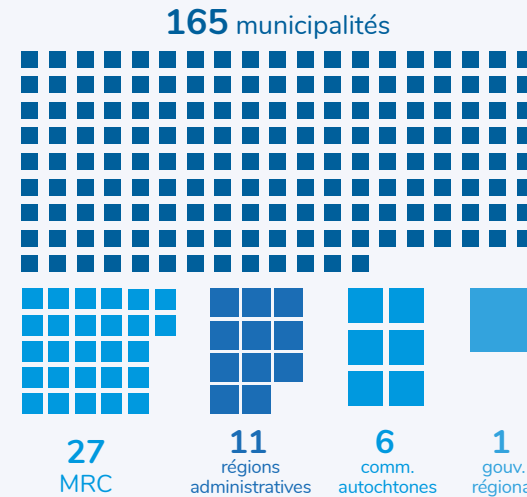


Territoire du bureau de projets BASSIN SAINT-LAURENT CENTRE (LAC SAINT-PIERRE)



1 Cette figure illustre le recensement des secteurs exposés aux inondations issus de la collecte d'information réalisée en collaboration avec les différents partenaires municipaux et gouvernementaux concernés. Les données présentées dans cette figure sont fournies à titre indicatif et n'ont aucune valeur légale.

LE TERRITOIRE EN QUELQUES STATISTIQUES



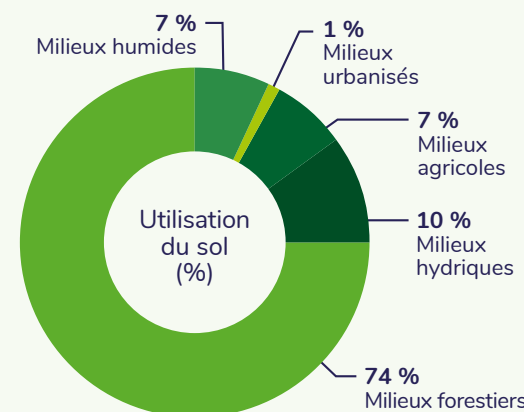
Plus de **594 100** habitants
58 942 km² **10,1 habitants / km²**

Le territoire d'intervention du bureau de projets du Bassin Saint-Laurent Centre (lac Saint-Pierre) comprend une partie des régions administratives de l'Abitibi-Témiscamingue, de la Capitale-Nationale, du Centre-du-Québec, de Chaudière-Appalaches, de l'Estrie, de Lanaudière, des Laurentides, de la Mauricie, de la Montérégie, du Nord-du-Québec et du Saguenay-Lac-Saint-Jean.

Il s'étend de part et d'autre du fleuve Saint-Laurent et comprend les bassins versants des affluents du lac Saint-Pierre. Ce vaste territoire s'étend du Nord-du-Québec jusqu'en amont de la rivière Nicolet, en Estrie.

Il est limitrophe aux territoires de l'ensemble des bureaux de projets.

UTILISATION DU SOL



Caractérisé majoritairement par des milieux forestiers (74 %), le territoire comprend également quelques milieux urbanisés (1 %). Plusieurs noyaux urbains se trouvent autour du lac Saint-Pierre et au Centre-du-Québec. Les principales villes et municipalités sont Trois-Rivières, Shawinigan, Victoriaville, Sorel-Tracy, Thetford Mines et Nicolet.

HYDROGRAPHIE

- 9 principales rivières
- 44 bassins versants
- 40 bassins résiduels

Le territoire d'intervention du bureau de projets comprend 44 bassins versants dont le cours d'eau principal se déverse dans le fleuve Saint-Laurent, notamment ceux des rivières Nicolet et Bécancour au sud, et Saint-Maurice, Batiscan, Champlain, du Loup, Maskinongé, Yamachiche et Bayonne au nord. Le territoire comprend aussi une partie du littoral du fleuve Saint-Laurent, depuis Lavaltrie jusqu'à Sainte-Anne-de-la-Pérade.

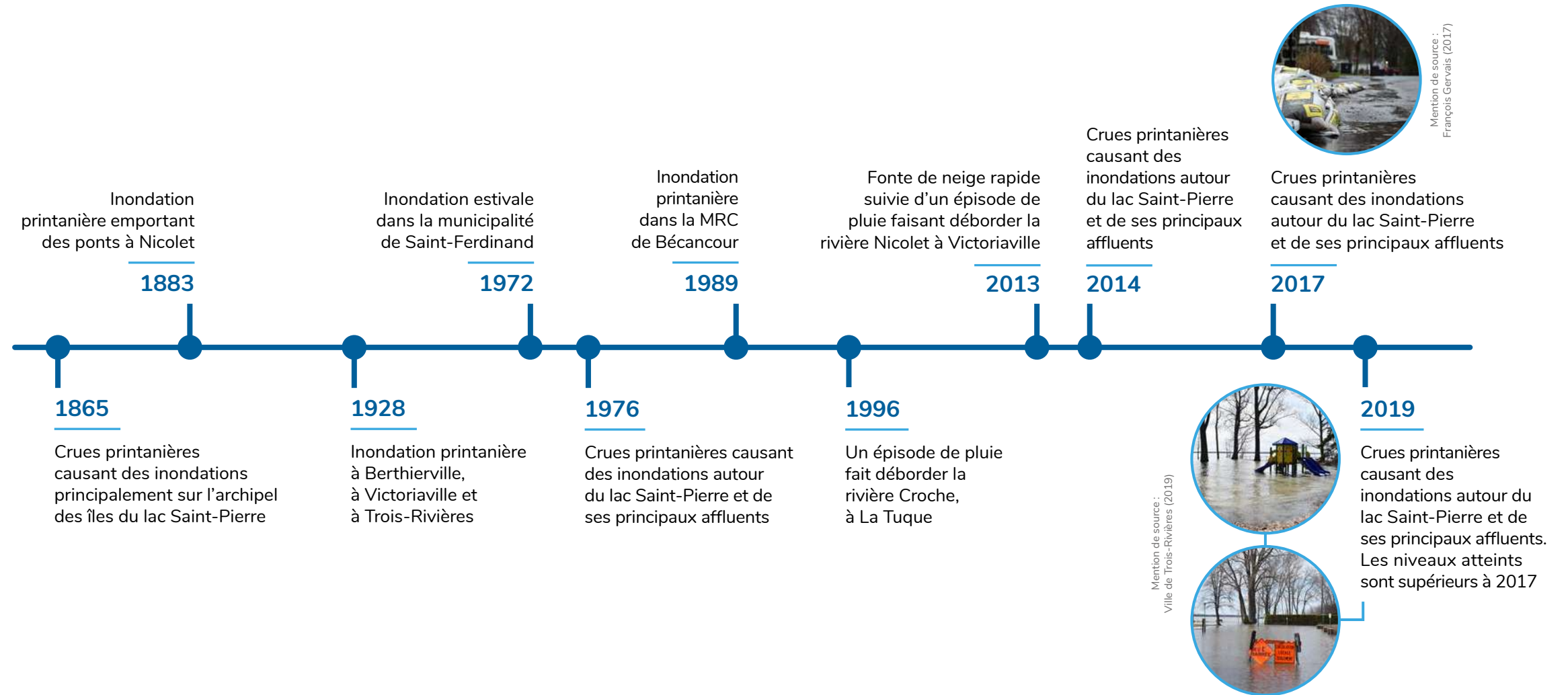
LES INONDATIONS EN BREF

Les événements marquants qui figurent sur cette ligne du temps ont été compilés à partir des informations partagées par les partenaires ministériels, municipaux, scientifiques et du milieu.

Les inondations sur le territoire du bureau de projets sont documentées depuis au moins 1865.

Les inondations en eau libre surviennent majoritairement au printemps, lors de la fonte des neiges et d'épisodes de pluie. Elles sont concentrées dans les zones urbanisées, en périphérie du lac Saint-Pierre et au Centre-du-Québec.

Les embâcles de glace génèrent historiquement des inondations près de l'embouchure des rivières qui se jettent au lac Saint-Pierre. Les rivières Batiscan, Bécancour, du Loup, Nicolet, Mékinac et Yamachiche sont particulièrement propices à la formation d'embâcles en raison de leur sinuosité.



COMPRENDRE LES INONDATIONS

Cartographie des zones inondables

La MRC de Maskinongé bénéficie d'une convention d'aide financière du ministère des Affaires municipales et de l'Habitation pour réaliser une mise à jour de la cartographie sur son territoire. Les rivières Maskinongé, du Loup, la grande rivière Yamachiche et la petite rivière Yamachiche sont visées par ce projet.

Projet INFO-Crue

Les bassins versants des rivières Batiscan, Bécancour, du Loup, Maskinongé, Nicolet et Saint-Maurice sont couverts par le projet INFO-Crue, porté par le ministère de l'Environnement, de la Lutte contre les changements climatiques, de la Faune et des Parcs (MELCCFP).

COHABITER AVEC L'EAU

Diverses actions ont été réalisées ou sont en cours de réalisation sur le territoire du bureau de projets du bassin Saint-Laurent Centre (lac Saint-Pierre) afin d'assurer aux collectivités la sécurité et la pérennité de leurs milieux de vie, notamment :

Préparations municipales adaptées aux inondations

Depuis 2017, plusieurs municipalités limitrophes au lac Saint-Pierre se sont dotées d'un plan municipal de sécurité civile adapté aux risques d'inondations par la sécurité des personnes et la protection des biens. Par exemple, la Ville de Nicolet s'est dotée d'estacades amovibles afin d'atténuer la probabilité de formation d'embâcle de glace dans le cadre de son plan particulier d'intervention en cas d'inondation.

Études scientifiques

- **Espace de liberté des cours d'eau : entre fonctionnement, représentation et acceptabilité**
L'Université Laval et l'Université du Québec à Montréal en collaboration avec le MELCCFP ont initié un projet de recherche ayant pour but d'étudier l'aménagement résilient des cours d'eau, notamment la rivière Bulstrode, et à réduire les risques liés aux inondations.
- **Recherches hivernales sur le lac Saint-Pierre : étudier les liens entre glace, plantes aquatiques et inondations**
L'Université du Québec à Trois-Rivières tente d'établir le lien entre la couverture de glace, les plantes aquatiques et les inondations au lac Saint-Pierre.
- **Pôle d'expertise multidisciplinaire en gestion durable du littoral du lac Saint-Pierre**
L'Université Laval, l'Université McGill et l'Université du Québec à Trois-Rivières ont le mandat de proposer une stratégie d'intervention dans la zone littorale favorisant la mise en place d'une agriculture durable, adaptée et respectueuse de l'écosystème du lac Saint-Pierre et soutenant la restauration de milieux prioritaires.