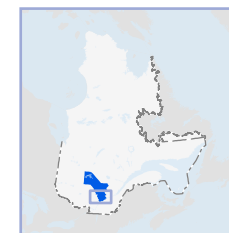


Code	MRC ou agglomération	Population (2026)	Superficie Terrestre (km ²)
90012	La Tuque	15 597	25 999,1
372	Les Chenaux	20 457	871,2
510	Maskinongé	38 880	2 380,1
350	Mékinac	13 197	5 163,8
36033	Shawinigan	51 820	737,2
37067	Trois-Rivières	149 423	289,0
Total :		289 374	35 440,4
Communauté autochtone ¹		3 437	41,2

En cas de disparité entre les informations apparaissant sur cette carte et celles contenues dans le Répertoire des municipalités, ces dernières prévalent.
*Non visé par le décret de population

Sources: Décret de population 1499-2025
Superficies compilées, janvier 2026
Découpages administratifs MRNF, janvier 2026



Direction de la transformation numérique,
de la géomatique et de la bureautique, février 2026
© Gouvernement du Québec

AG900 - Agglomération de La Tuque

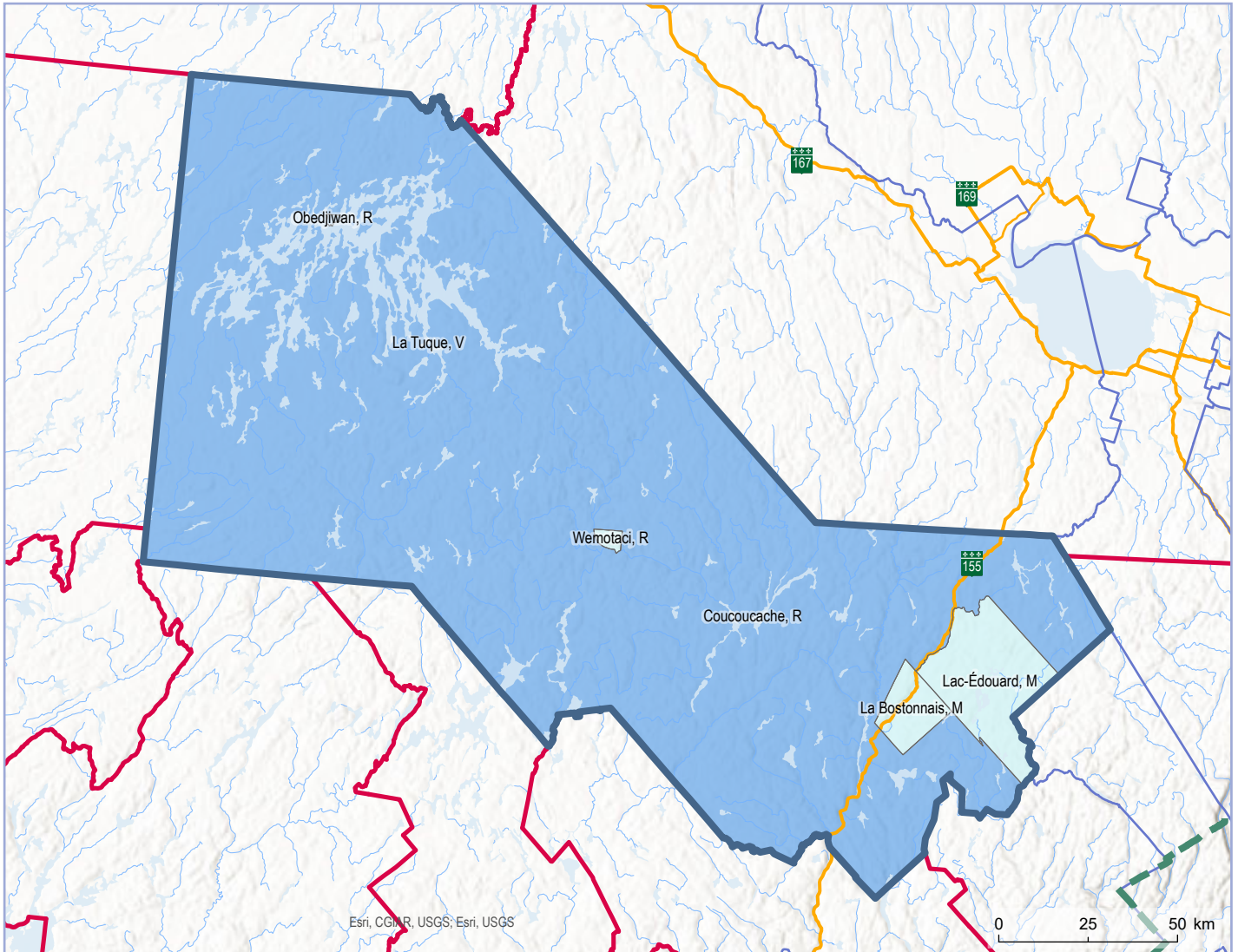
Code	Municipalité	Désignation	Population	Superficie
			(2026)	Terrestre (km ²)
90017	La Bostonnais	M	614	280,4
90012	La Tuque	V	11 319	24 776,0
90027	Lac-Édouard	M	227	901,6
Total :			12 160	25 957,9

Communauté autochtone¹

90801	Coucouchache	R	0	0,1
90804	Obedjiwan	R	2 141	8,7
90802	Wemotaci	R	1 296	32,4

¹ Non visé par le décret de population

En cas de disparité entre les informations apparaissant sur cette carte et celles contenues dans le Répertoire des municipalités, ces dernières prévalent.



Population par municipalité (2026)

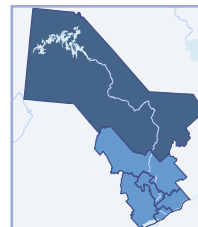
moins de 2 000 hab.
2 000 > 10 000 hab.
10 000 > 50 000 hab.

Limites administratives

Communauté métropolitaine
Limite de MRC ou territoire équivalent
Limite de région administrative

Réseau routier

Nationale
Régionale

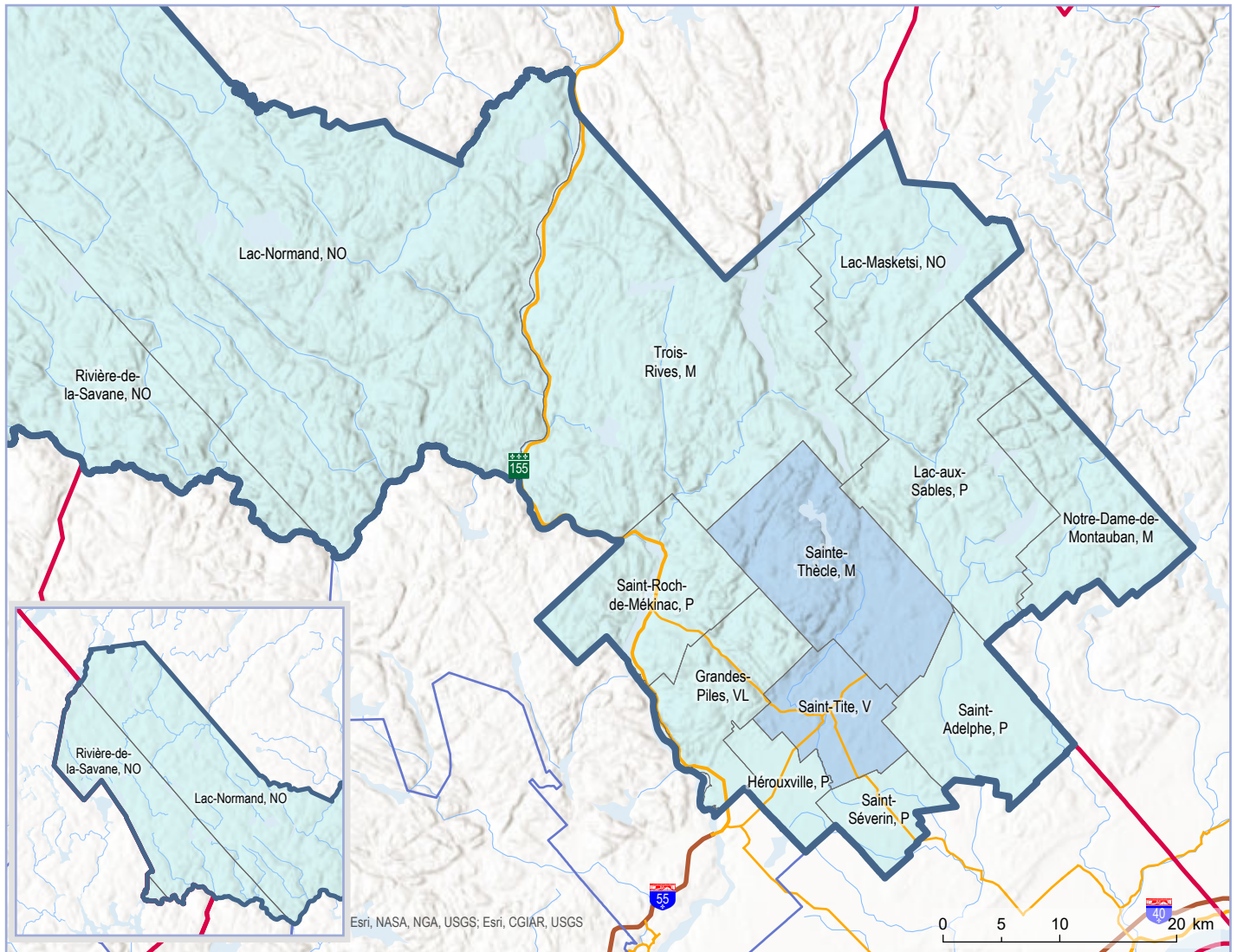


Direction de la transformation numérique,
de la géomatique et de la bureautique, février 2026
© Gouvernement du Québec

Source: Décret de population 1499-2025
Superficies compilées, janvier 2026
Découpages administratifs MRNF, janvier 2026

Code	Municipalité	Désignation	Population	Superficie
			(2026)	Terrestre (km ²)
35040	Grandes-Piles	VL	628	114,5
35035	Hérouxville	P	1 573	52,6
35010	Lac-aux-Sables	P	1 466	268,5
35908	Lac-Boulé	NO	0	23,0
35902	Lac-Masketsi	NO	0	204,5
35904	Lac-Normand	NO	10	2 022,6
35005	Notre-Dame-de-Montauban	M	824	163,1
35906	Rivière-de-la-Savane	NO	5	1 078,0
35015	Saint-Adelphe	P	935	136,7
35045	Saint-Roch-de-Mékinac	P	331	140,1
35020	Saint-Séverin	P	787	62,0
35027	Saint-Tite	V	3 764	91,4
35050	Sainte-Thècle	M	2 426	210,9
35055	Trois-Rives	M	448	595,8
Total :			13 197	5 163,8

En cas de disparité entre les informations apparaissant sur cette carte et celles contenues dans le Répertoire des municipalités, ces dernières prévalent.



Population par municipalité (2026)

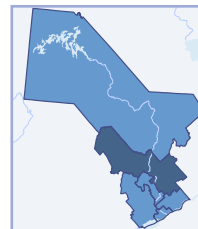
- moins de 2 000 hab.
- 2 000 > 10 000 hab.

Limites administratives

- Limite de MRC ou territoire équivalent
- Limite de région administrative

Réseau routier

- Autoroute
- Nationale
- Régionale

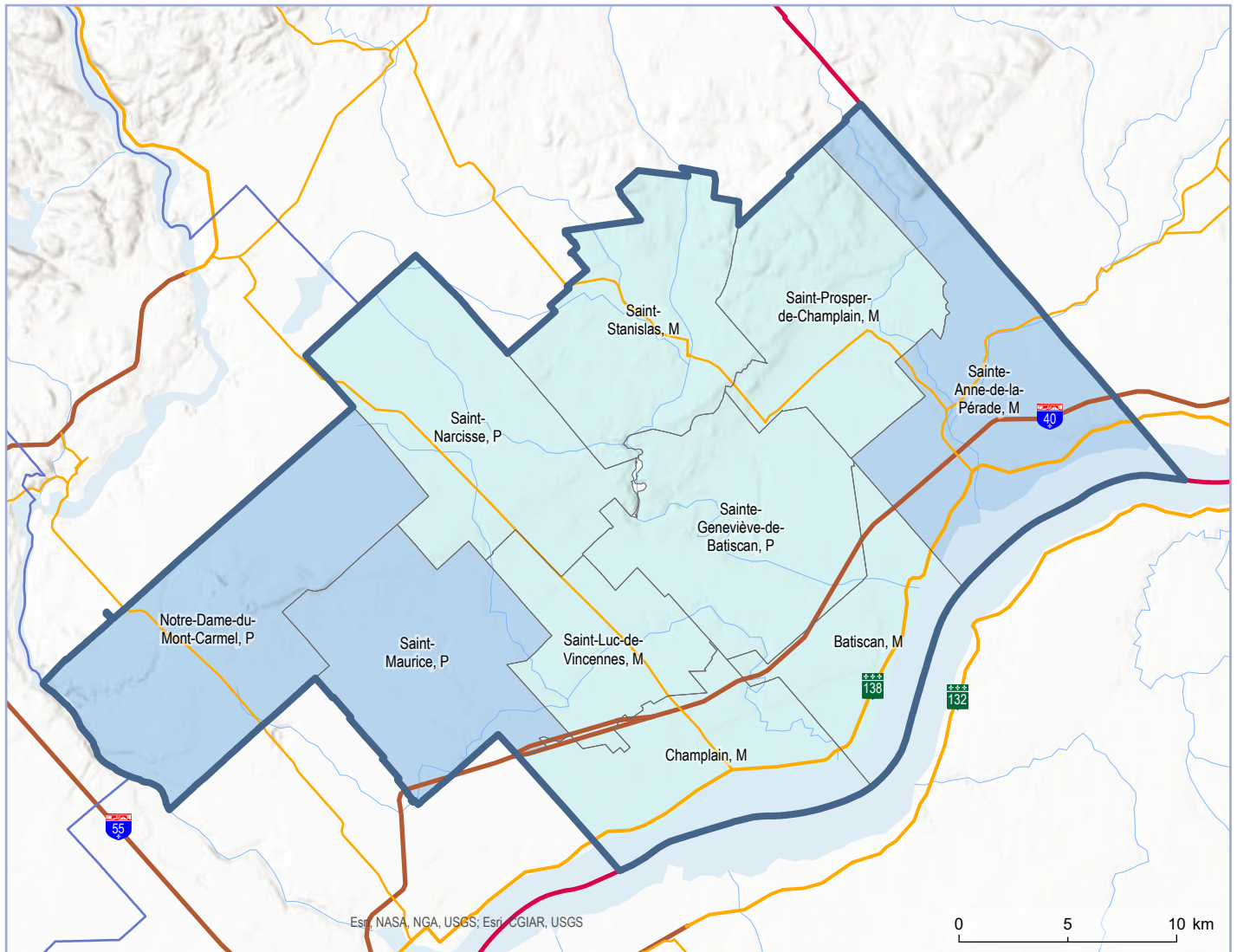


Direction de la transformation numérique,
de la géomatique et de la bureautique, février 2026
© Gouvernement du Québec

Source: Décret de population 1499-2025
Superficies compilées, janvier 2026
Découpages administratifs MRNF, janvier 2026

Code	Municipalité	Désignation	Population	Superficie
			(2026)	Terrestre (km ²)
37210	Batiscan	M	1 008	43,3
37220	Champlain	M	1 932	57,5
37235	Notre-Dame-du-Mont-Carmel	P	6 634	128,8
37225	Saint-Luc-de-Vincennes	M	570	54,3
37230	Saint-Maurice	P	3 752	91,0
37240	Saint-Narcisse	P	1 853	106,5
37250	Saint-Prosper-de-Champlain	M	482	93,0
37245	Saint-Stanislas	M	1 042	89,4
37205	Sainte-Anne-de-la-Pérade	M	2 043	109,7
37215	Sainte-Genève-de-Batiscan	P	1 141	97,5
Total :			20 457	871,2

En cas de disparité entre les informations apparaissant sur cette carte et celles contenues dans le Répertoire des municipalités, ces dernières prévalent.



Population par municipalité (2026)

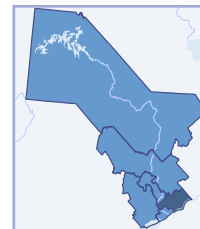
- moins de 2 000 hab.
- 2 000 > 10 000 hab.

Limites administratives

- Limite de MRC ou territoire équivalent
- Limite de région administrative

Réseau routier

- Autoroute
- Nationale
- Régionale



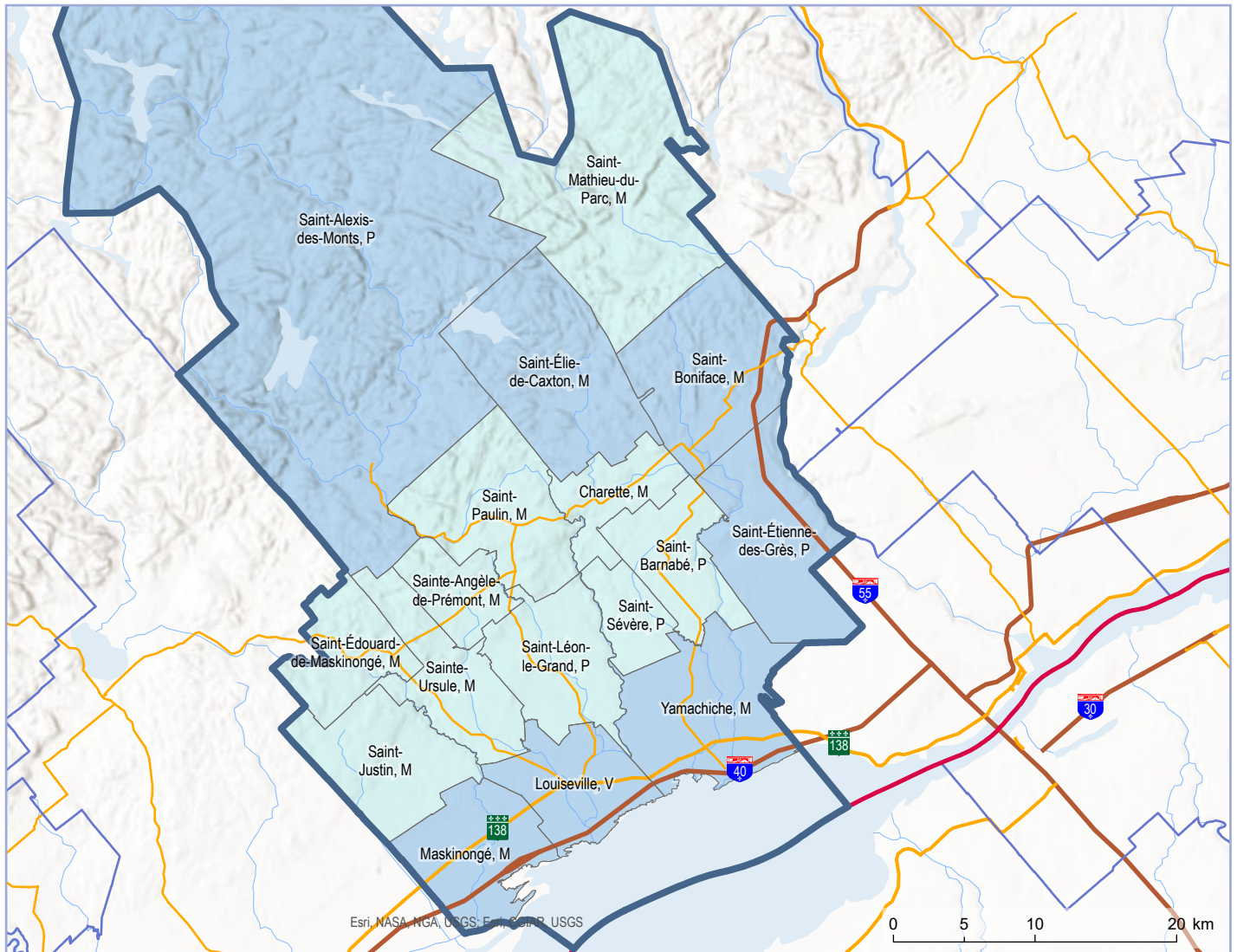
Direction de la transformation numérique,
de la géomatique et de la bureautique, février 2026
© Gouvernement du Québec

Source: Décret de population 1499-2025
Superficies compilées, janvier 2026
Découpages administratifs MRNF, janvier 2026

Code	Municipalité	Désignation	Population Superficie	
			(2026)	Terrestre (km ²)
51080	Charette	M	1 181	42,0
51015	Louiseville	V	7 606	62,7
51008	Maskinongé	M	2 467	73,2
51065	Saint-Alexis-des-Monts	P	3 197	1 048,5
51025	Saint-Barnabé	P	1 236	59,2
51085	Saint-Boniface	M	5 416	108,1
51050	Saint-Édouard-de-Maskinongé	M	805	53,4
51075	Saint-Élie-de-Caxton	M	2 069	116,7
51090	Saint-Étienne-des-Grès	P	4 694	103,7
51045	Saint-Justin	M	972	79,7
51035	Saint-Léon-le-Grand	P	871	75,3
51070	Saint-Mathieu-du-Parc	M	1 601	216,9
51060	Saint-Paulin	M	1 663	96,5
51030	Saint-Sévère	P	337	32,1
51055	Sainte-Angèle-de-Prémont	M	626	37,5

Code	Municipalité	Désignation	Population Superficie	
			(2026)	Terrestre (km ²)
51040	Sainte-Ursule	M	1 363	67,9
51020	Yamachiche	M	2 776	106,6
Total :			38 880	2 380,1

En cas de disparité entre les informations apparaissant sur cette carte et celles contenues dans le Répertoire des municipalités, ces dernières prévalent.



Population par municipalité (2026)

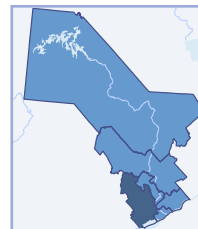
- moins de 2 000 hab.
- 2 000 > 10 000 hab.

Limites administratives

- Limite de MRC ou territoire équivalent
- Limite de région administrative

Réseau routier

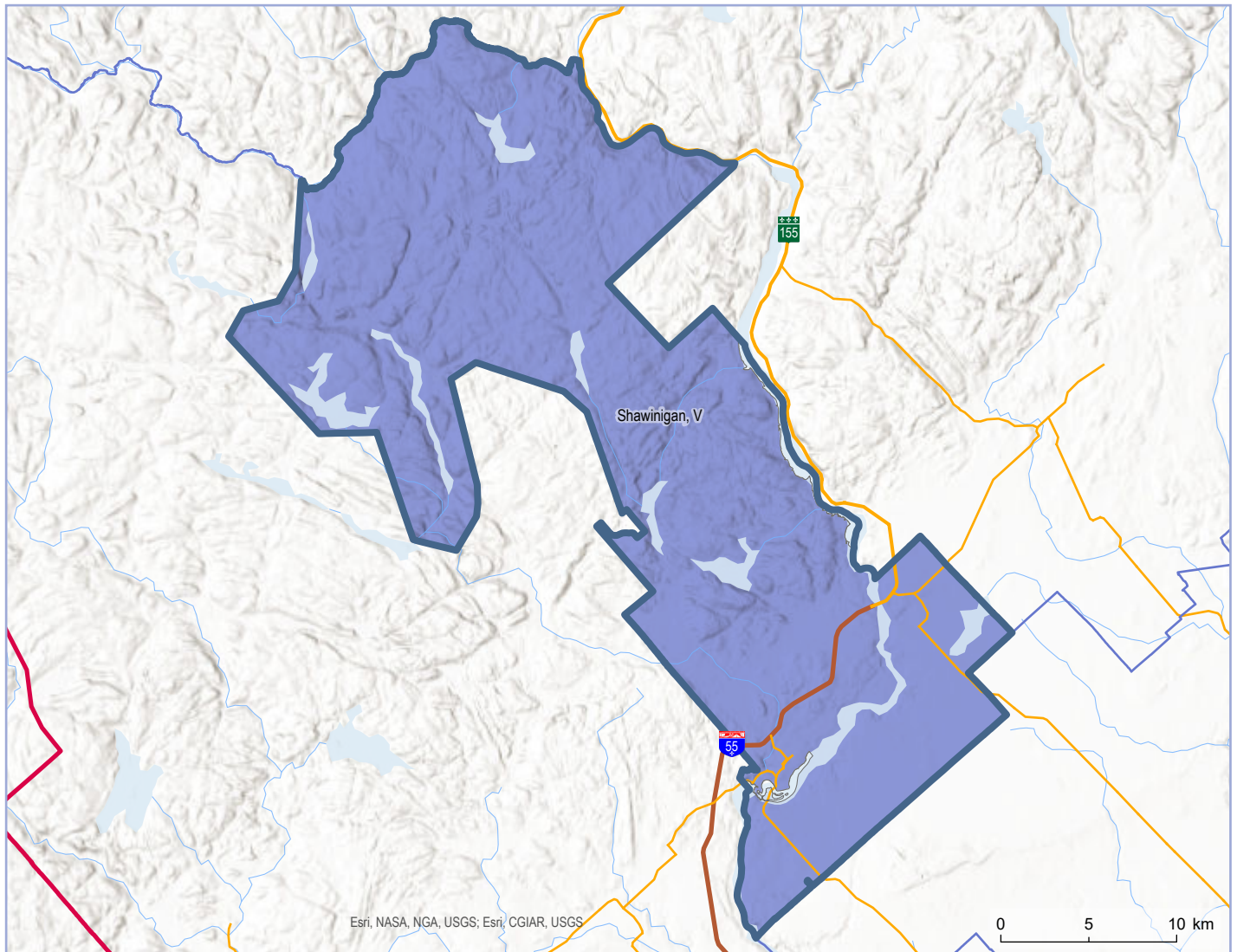
- Autoroute
- Nationale
- Régionale



Direction de la transformation numérique,
de la géomatique et de la bureautique, février 2026
© Gouvernement du Québec

Code	Municipalité	Désignation	Population (2026)	Superficie Terrestre (km ²)
36033	Shawinigan	V	51 820	737,2
Total :			51 820	737,2

En cas de disparité entre les informations apparaissant sur cette carte et celles contenues dans le Répertoire des municipalités, ces dernières prévalent.



Population par municipalité (2026)

50 000 > 100 000 hab.

Limites administratives

— Limite de MRC ou territoire équivalent

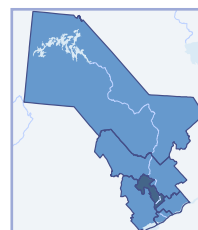
— Limite de région administrative

Réseau routier

— Autoroute

— Nationale

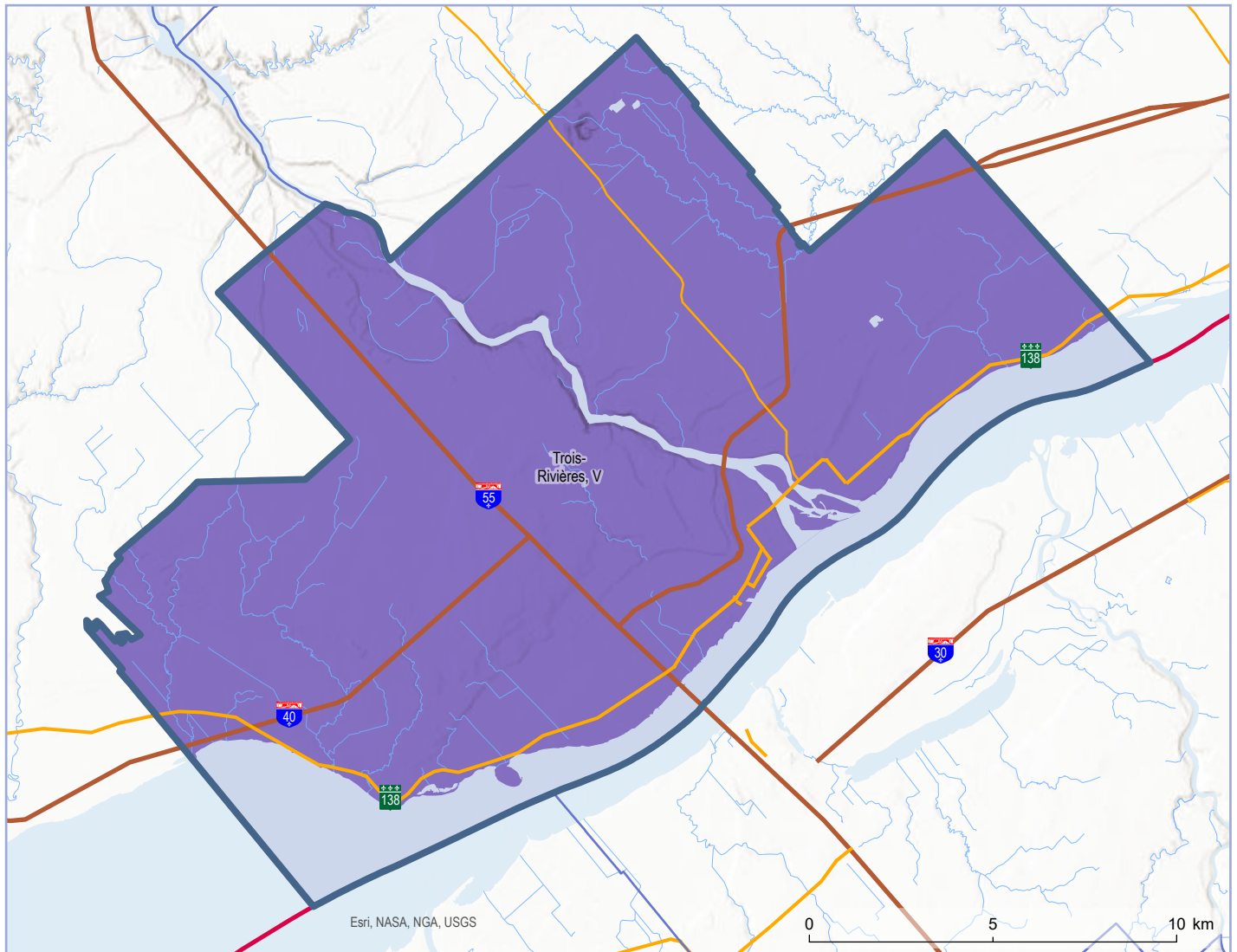
— Régionale



Direction de la transformation numérique,
de la géomatique et de la bureautique, février 2026
© Gouvernement du Québec

Code	Municipalité	Désignation	Population (2026)	Superficie Terrestre (km ²)
37067	Trois-Rivières	V	149 423	289,0
Total :			149 423	289,0

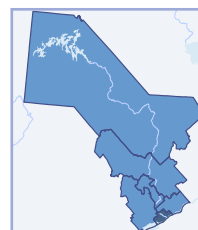
En cas de disparité entre les informations apparaissant sur cette carte et celles contenues dans le Répertoire des municipalités, ces dernières prévalent.



Population par municipalité (2026)
 plus de 100 000 hab.

Limites administratives
 — Limite de MRC ou territoire équivalent
 — Limite de région administrative

Réseau routier
 — Autoroute
 — Nationale
 — Régionale



Direction de la transformation numérique,
 de la géomatique et de la bureautique, février 2026
 © Gouvernement du Québec

Source: Décret de population 1499-2025
 Superficies compilées, janvier 2026
 Découpages administratifs MRNF, janvier 2026