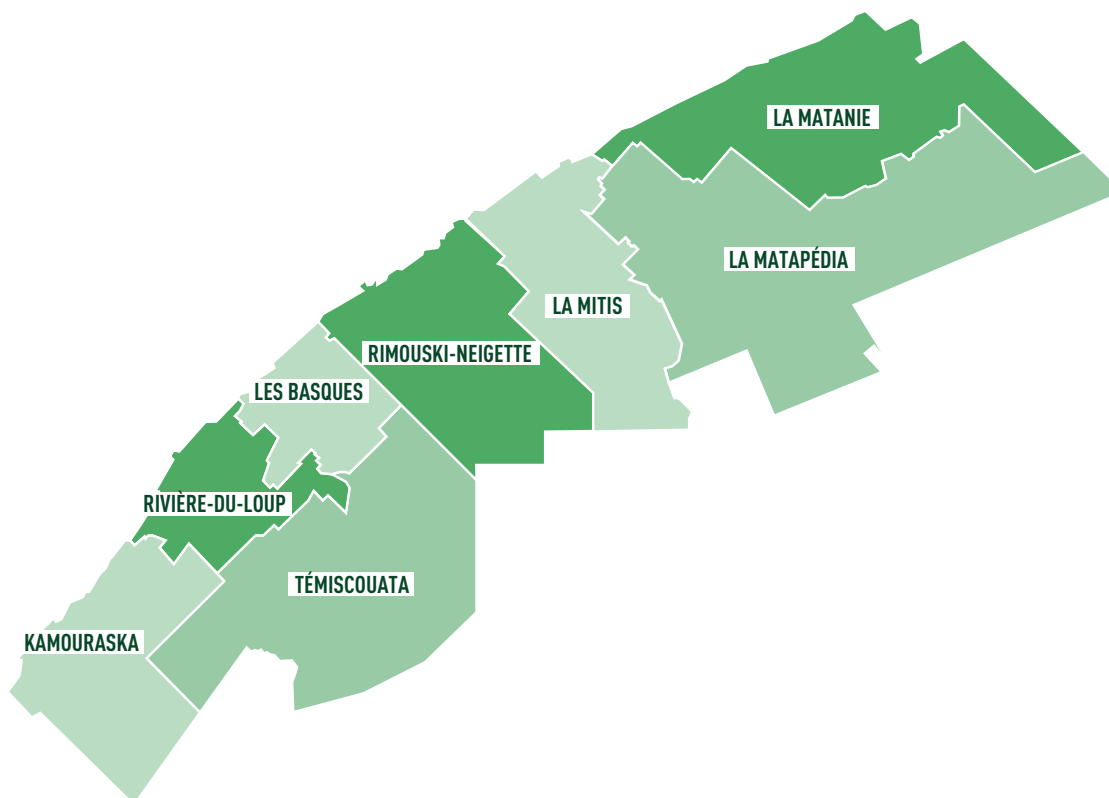


1 BAS-SAINT-LAURENT



SUPERFICIE ZONÉE AGRICOLE : 643 kha
Part de la zone agricole qui est exploitée : 52 %



**RECETTES EN PROVENANCE
DU MARCHÉ : 629 M\$**



**NOMBRE D'EXPLOITATIONS
AGRICOLAS : 1 908**



**DÉBARQUEMENTS DES PÊCHES
MARITIMES : 11 M\$**






ATOUTS ET SPÉCIFICITÉS

- Présence du créneau d'excellence Acéricole
- Abattoir multi-espèces sous inspection provinciale
- Types de sols diversifiés, terres agricoles de qualité à prix abordable
- Potentiel acéricole sur les terres du domaine de l'État
- Écosystème soudé autour de l'industrie bioalimentaire : plan de développement de la zone agricole dont chaque MRC sera bientôt dotée; Entente sectorielle de développement bioalimentaire; présence de centres de formation, d'expertise, de recherche et de transfert technologique


DÉFIS

- Assurer le transfert des entreprises agricoles et la pérennité des entreprises en démarrage
- Attirer une main-d'œuvre qualifiée et favoriser l'automatisation, la robotisation et la numérisation des procédés
- Maintenir les activités d'abattage, augmenter et diversifier les activités de transformation
- Maintenir une agriculture diversifiée et entretenir une occupation dynamique du territoire dans certaines municipalités
- Structurer les différentes filières émergentes, notamment dans la production des plantes bio-industrielles

AGRICULTURE



PRINCIPALES PRODUCTIONS*		
	LAIT	54 %
	ACÉRICULTURE	11 %
	PORCS	8 %
	BOVINS ET VEAUX	6 %
	CÉRÉALES ET OLÉAGINEUX	5 %

*Pourcentage des recettes en provenance du marché

CIRCUITS COURTS	
	
NOMBRE TOTAL DE FERMES DÉCLARANTES	618
AUTOCUEILLETTE	47
KIOSQUE À LA FERME	226
KIOSQUE HORS FERME	39
MARCHÉS PUBLICS	111
AGRICULTURE SOUTENUE PAR LA COMMUNAUTÉ	54
SITE INTERNET TRANSACTIONNEL	50
AUTRES	355

ACTIVITÉS DE PRODUCTION DISTINCTIVES
LAIT BIOLOGIQUE
PLANTES FOURRAGÈRES
ACÉRICULTURE
OVINS
POMMES DE TERRE DE SEMENCE

TRANSFORMATION

TRANSFORMATION ALIMENTAIRE
 780 M\$
LIVRAISONS MANUFACTURIÈRES
 95
NOMBRE D'ÉTABLISSEMENTS

RÉPARTITION DES ÉTABLISSEMENTS**	
TOTAL	95
Fabrication d'aliments pour animaux	5
Mouture de grains céréaliers et de graines oléagineuses	2
Fabrication de sucre et de confiseries	4
Mise en conserve de fruits et de légumes et fabrication de spécialités alimentaires	2
Fabrication de produits laitiers	6
Fabrication de produits de viande	12
Préparation et conditionnement de poissons et de fruits de mer	9
Boulangeries et fabrication de tortillas	15
Fabrication d'autres aliments	25
Fabrication de boissons	15
Fabrication du tabac	0
Fabrication de produits du cannabis	0

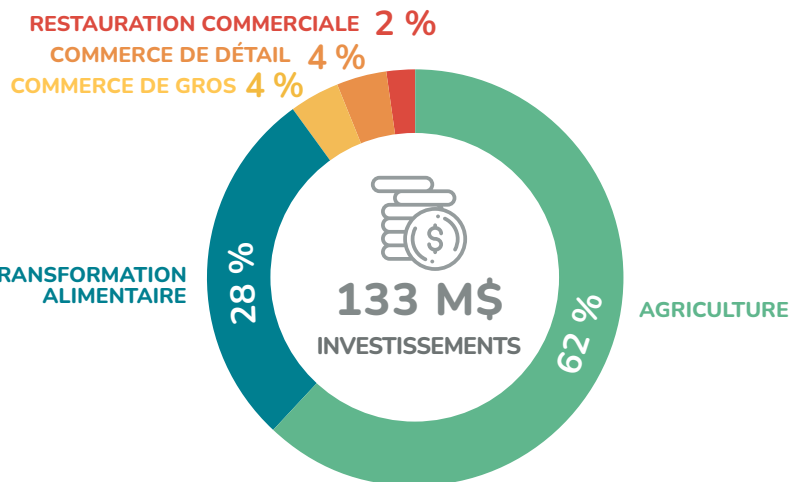
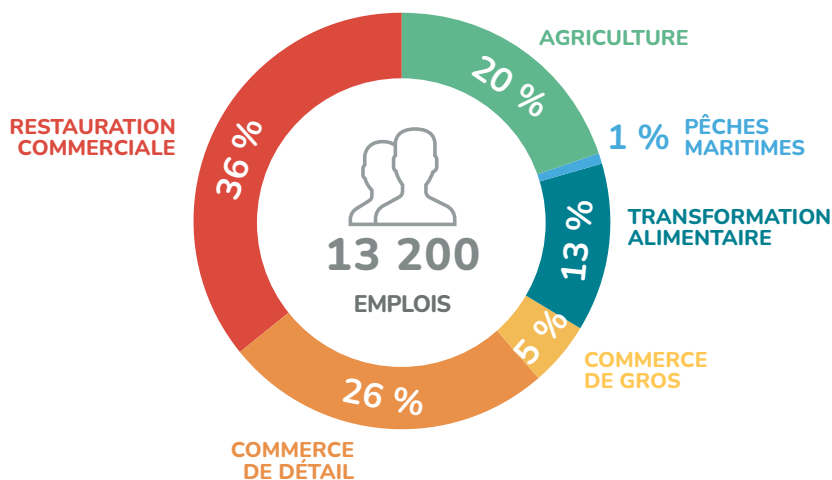
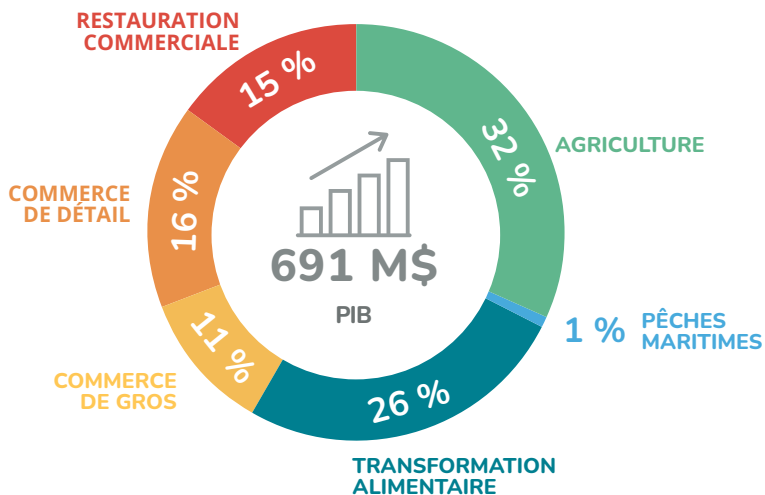
** Nombre d'emplacements avec et sans employés en décembre 2023, selon Statistique Canada

ACTIVITÉS DE TRANSFORMATION DISTINCTIVES
PRODUITS ALCOOLISÉS À BASE D'ÉRABLE
VIANDES BOVINE ET OVINE (marché de proximité)
PORC BIOLOGIQUE (filière)
TRANSFORMATION DE CHARCUTERIES BIOLOGIQUES SANS NITRITE

NOMBRE TOTAL D'ENTREPRISES AYANT LA CERTIFICATION BIOLOGIQUE

375

CHIFFRES CLÉS DE L'INDUSTRIE BIOALIMENTAIRE RÉGIONALE EN 2023



COMMERCE DE DÉTAIL



VALEUR DES VENTES



285

NOMBRE D'ÉTABLISSEMENTS

RESTAURATION COMMERCIALE



VALEUR DES VENTES



472

NOMBRE D'ÉTABLISSEMENTS

INDUSTRIE BIOALIMENTAIRE



PART DU PIB RÉGIONAL



14 %

PART DES EMPLOIS DE LA RÉGION