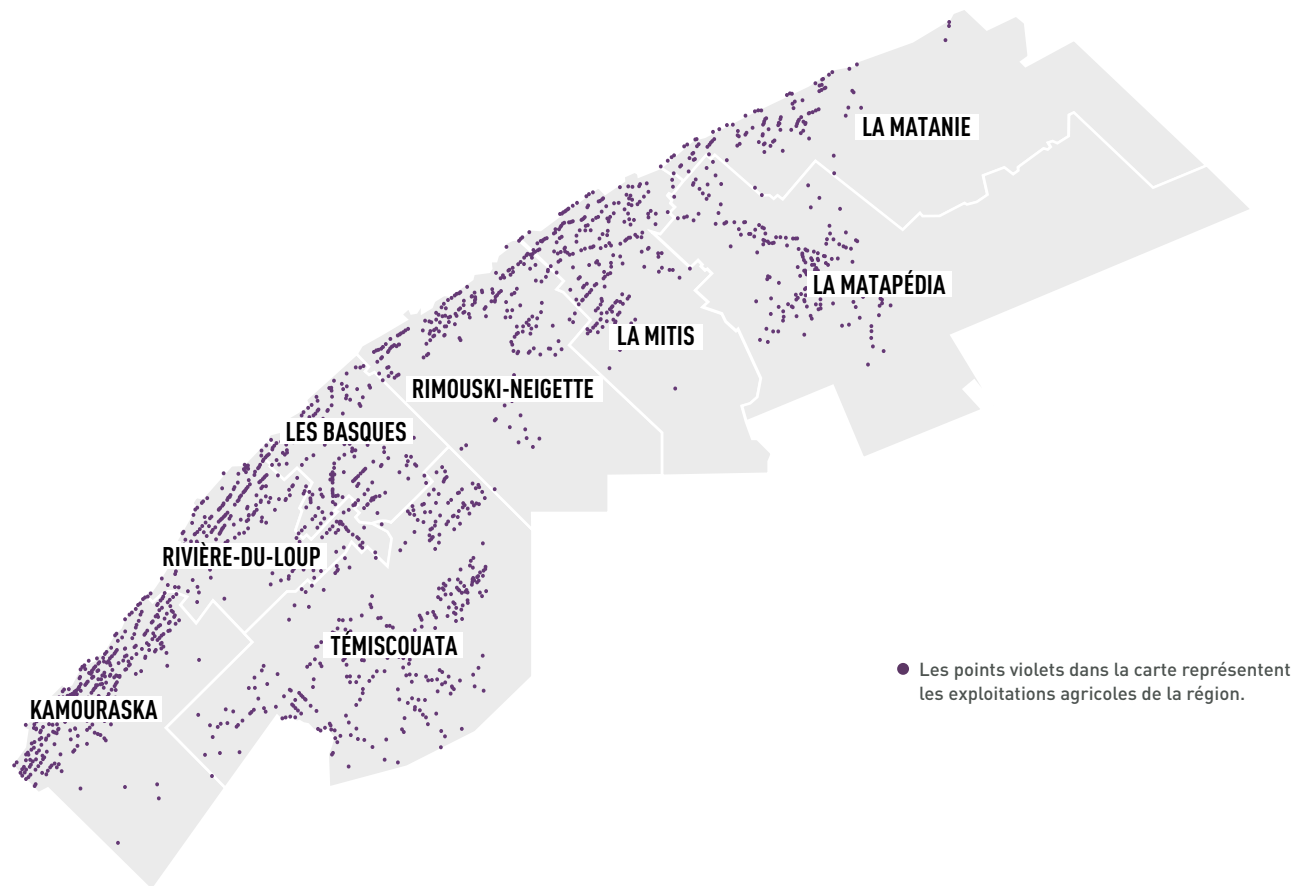


# 1 BAS-SAINT-LAURENT



**SUPERFICIE AGRICOLE :**  
642 kha (29 % du territoire)



**RECETTES EN PROVENANCE  
DU MARCHÉ :** 547 M\$



**NOMBRE D'EXPLOITATIONS  
AGRICOLLES :** 1 882



**DÉBARQUEMENTS DES PÊCHES  
MARITIMES :** 20 M\$

## LES ATOUTS, LES SPÉCIFICITÉS...

- Abattoir sous inspection provinciale
- Types de sols diversifiés, terres agricoles de qualité à prix abordable
- Centres de formation et d'expertise agricole et agroalimentaire de qualité

## LES DÉFIS...

- Trouver de jeunes entrepreneurs pour plus de 450 entreprises sans relève
- Augmenter la transformation bioalimentaire dans la région
- Maintenir une agriculture diversifiée et une occupation dynamique du territoire

## AGRICULTURE

### PRINCIPALES PRODUCTIONS



\*Pourcentage des recettes en provenance du marché

### CIRCUITS COURTS



NOMBRE TOTAL : 543 fermes

VENTES À LA FERME : 244 fermes

MARCHÉS PUBLICS : 81 fermes

SITES INTERNET TRANSACTIONNELS : 27 fermes

AGRICULTURE SOUTENUE PAR LA COMMUNAUTÉ : 33 fermes

AUTRES : 337 fermes

### ACTIVITÉS DE PRODUCTION DISTINCTIVES

LAIT BIOLOGIQUE

ACÉRICULTURE

OVINS

POMMES DE TERRE DE SEMENCE

## TRANSFORMATION

### TRANSFORMATION BIOALIMENTAIRE



### RÉPARTITION DES ÉTABLISSEMENTS

TOTAL	92
Fabrication d'aliments pour animaux	3
Mouture de grains céréaliers et de graines oléagineuses	1
Fabrication de sucre et de confiseries	6
Mise en conserve de fruits et de légumes et fabrication de spécialités alimentaires	1
Fabrication de produits laitiers	6
Fabrication de produits de viande	13
Préparation et conditionnement de poissons et de fruits de mer	12
Boulangeries et fabrication de tortillas	15
Fabrication d'autres aliments	21
Fabrication de boissons	14
Fabrication du tabac	0
Fabrication de produits du cannabis	0

### ACTIVITÉS DE TRANSFORMATION DISTINCTIVES

PRODUITS DE L'ÉRABLE

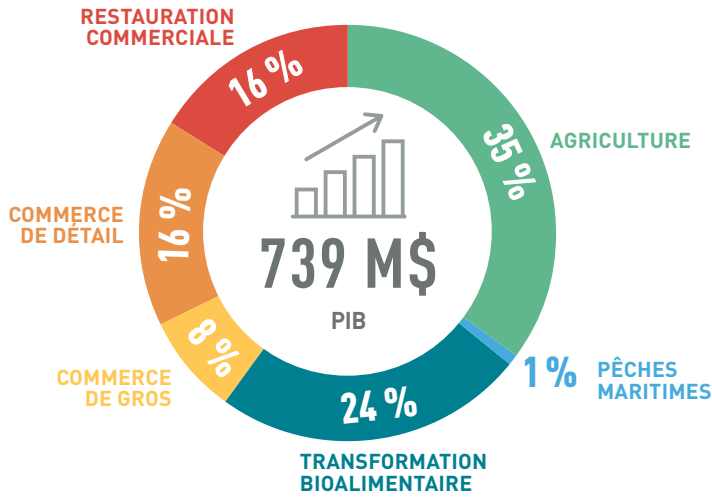
VIANDES BOVINE ET OVINE (marché de proximité)

PORC BIOLOGIQUE (filière)

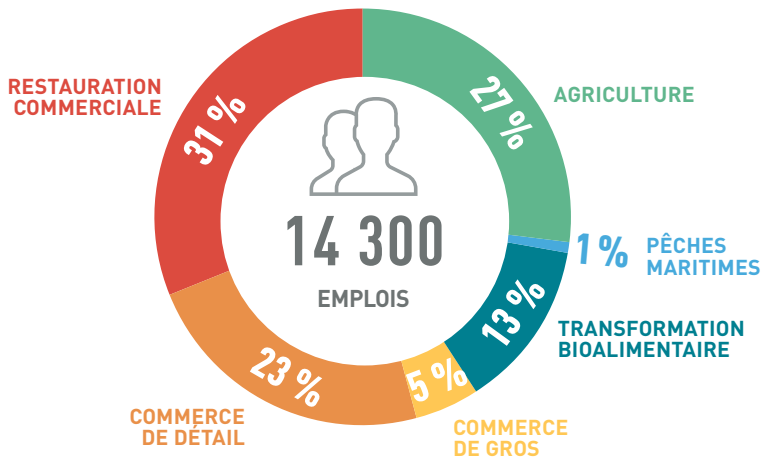
NOMBRE TOTAL D'ENTREPRISES AYANT LA CERTIFICATION BIOLOGIQUE

**317**

## CHIFFRES CLÉS DE L'INDUSTRIE BIOALIMENTAIRE RÉGIONALE EN 2019



### COMMERCE DE DÉTAIL



### RESTAURATION COMMERCIALE



### INDUSTRIE BIOALIMENTAIRE

