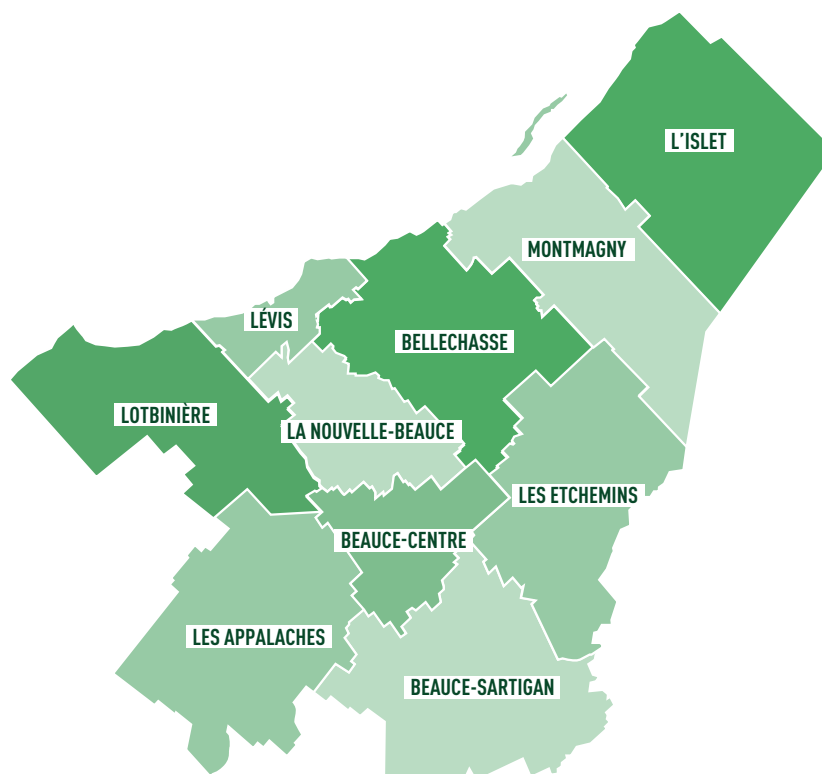


12 CHAUDIÈRE-APPALACHES



SUPERFICIE ZONÉE AGRICOLE : 1 002 kha
Part de la zone agricole qui est exploitée : 54 %



**RECETTES EN PROVENANCE
DU MARCHÉ : 1 949 M\$**



**NOMBRE D'EXPLOITATIONS
AGRICOLAS : 5 369**






ATOUTS ET SPÉCIFICITÉS

- Nombreuses possibilités pour le consommateur d'effectuer des achats en circuit court (marchés publics, agrotourisme, autocueillette)
- Proximité du marché de la Capitale-Nationale
- Plus importante concentration, au Québec, d'entreprises certifiées biologiques
- Présence de nombreux abattoirs et incubateurs sur le territoire
- Grande représentation d'entreprises dans le sous-secteur des aliments pour animaux d'élevage


DÉFIS

- Favoriser l'adoption de la gestion intégrée des ennemis des cultures et réduire les risques liés à l'utilisation des pesticides, en cohérence avec les objectifs du Plan d'agriculture durable 2020-2030
- Accroître la disponibilité et la rétention de la main-d'œuvre
- Répondre aux nouvelles règles environnementales s'appliquant aux producteurs situés en bordure des zones inondables de la rivière Chaudière
- Assurer l'accessibilité aux services d'abattage pour les entreprises pratiquant de la mise en marché de proximité
- Assurer l'accessibilité aux terres pour les projets de démarrage d'entreprises agricoles (terres disponibles et offertes à un prix raisonnable)
- Aider les entreprises à réduire leur empreinte carbone ainsi qu'à accroître leur résilience à l'égard des changements climatiques

AGRICULTURE



PRINCIPALES PRODUCTIONS*		
	LAIT	34 %
	PORCS	24 %
	VOLAILLES ET ŒUFS	13 %
	CÉRÉALES ET OLÉAGINEUX	7 %
	BOVINS ET VEAUX	6 %

*Pourcentage des recettes en provenance du marché

CIRCUITS COURTS	
	
NOMBRE TOTAL DE FERMES DÉCLARANTES	1 364
AUTOCUEILLETTE	141
KIOSQUE À LA FERME	493
KIOSQUE HORS FERME	78
MARCHÉS PUBLICS	148
AGRICULTURE SOUTENUE PAR LA COMMUNAUTÉ	91
SITE INTERNET TRANSACTIONNEL	114
AUTRES	836

ACTIVITÉS DE PRODUCTION DISTINCTIVES
PORCS
LAIT
ACÉRICULTURE
BLEUET EN CORYMBE
PRODUCTION SERRICOLE
CHÈVRES LAITIÈRES

TRANSFORMATION

TRANSFORMATION ALIMENTAIRE
 3 138 M\$
LIVRAISONS MANUFACTURIÈRES
 176
NOMBRE D'ÉTABLISSEMENTS

RÉPARTITION DES ÉTABLISSEMENTS**	
TOTAL	176
Fabrication d'aliments pour animaux	29
Mouture de grains céréaliers et de graines oléagineuses	7
Fabrication de sucre et de confiseries	6
Mise en conserve de fruits et de légumes et fabrication de spécialités alimentaires	9
Fabrication de produits laitiers	16
Fabrication de produits de viande	16
Préparation et conditionnement de poissons et de fruits de mer	0
Boulangeries et fabrication de tortillas	27
Fabrication d'autres aliments	40
Fabrication de boissons	25
Fabrication du tabac	0
Fabrication de produits du cannabis	1

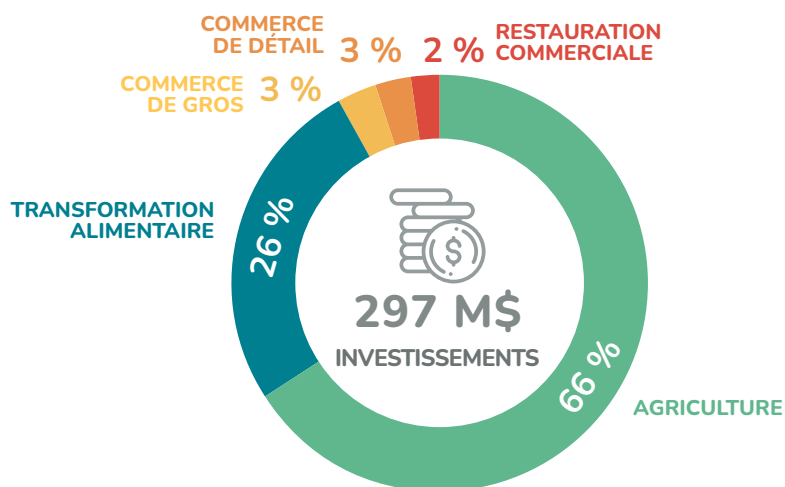
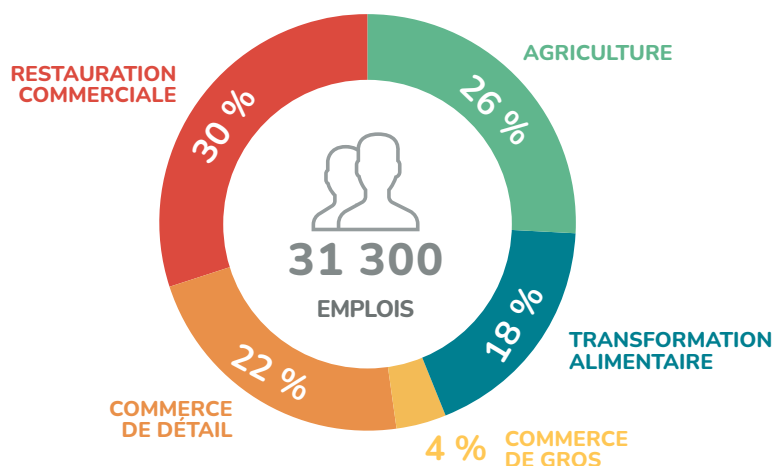
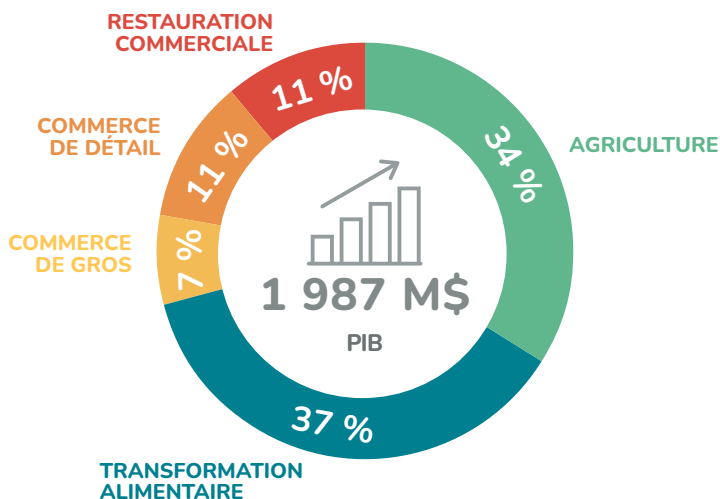
** Nombre d'emplacements avec et sans employés en décembre 2023, selon Statistique Canada

ACTIVITÉS DE TRANSFORMATION DISTINCTIVES
VIANDES DE PORC ET DE VOLAILLE
BOULANGERIES
FROMAGERIES
ALCOOLS VARIÉS

NOMBRE TOTAL D'ENTREPRISES AYANT LA CERTIFICATION BIOLOGIQUE

653

CHIFFRES CLÉS DE L'INDUSTRIE BIOALIMENTAIRE RÉGIONALE EN 2023



COMMERCE DE DÉTAIL

1 903 M\$
VALEUR DES VENTES

VALEUR DES VENTES

515
NOMBRE D'ÉTABLISSEMENTS

NOMBRE D'ÉTABLISSEMENTS

RESTAURATION COMMERCIALE

677 M\$
VALEUR DES VENTES

VALEUR DES VENTES

787
NOMBRE D'ÉTABLISSEMENTS

NOMBRE D'ÉTABLISSEMENTS

INDUSTRIE BIOALIMENTAIRE

10 %
PART DU PIB RÉGIONAL

PART DU PIB RÉGIONAL

14 %
PART DES EMPLOIS DE LA RÉGION

PART DES EMPLOIS DE LA RÉGION