





MINISTÈRE DES AFFAIRES CULTURELLES

PLAN MONTRANT  
L'AIRE DE PROTECTION  
MAISON PRÉVOST

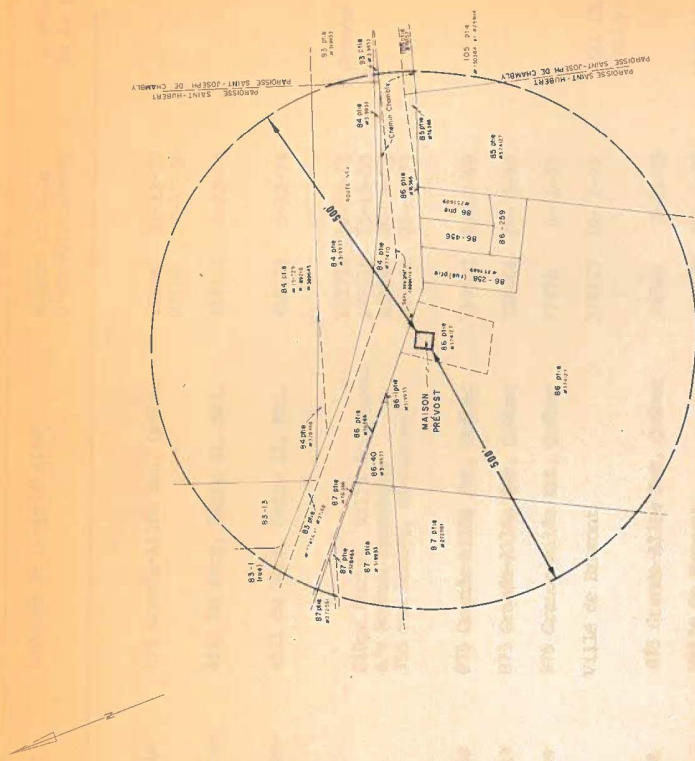
CADASTRE OFFICIEL DE LA PAROISSE DE  
SAINT - HUBERT

DIVISION D'ENREGISTREMENT DE CHAMBLÉ

Léveson, 21 janvier 1975 *Prévoist*  
Brian Macgibbon  
Architecte - Cabinet

Note 1: Ce plan a été dressé à partir de plans de cadastre délimités et  
de plans de cadastre non délimités, et de plans de cadastre non délimités  
des "lots de l'Église St. Hubert".

Note 2: Les numéros de représentation sont les parties de lot pré-  
citées (les numéros de lot sont indiqués dans les plans).



MINISTÈRE DES AFFAIRES CULTURELLES
Dossier No
MAISON PRÉVOST
CHAMBLÉ (MUNICIPALITÉ)
TYPE DE PROTECTION
ÉCHELLE 1/1000