

Ministre déléguée à l'Éducation et responsable de la Condition féminine
Isabelle Charest

Ministre de l'Éducation et de l'Enseignement supérieur
Jean-François Roberge

Sous-ministre
Sylvie Barcelo

Organisme relevant de la ministre déléguée à l'Éducation et responsable de la condition féminine
Conseil du statut de la femme (CSF)

Organismes relevant du ministre de l'Éducation et de l'Enseignement supérieur

- Comité consultatif sur l'accessibilité financière aux études (CCAFE)
- Institut de tourisme et d'hôtellerie du Québec (ITHQ)
- Commission de l'évaluation de l'enseignement collégial (CEEC)
- Institut national des mines (INMQ)
- Commission consultative de l'enseignement privé (CCEP)
- Conseil supérieur de l'éducation (CSE)

Secrétariat à la condition féminine
Catherine Ferembach

- Initiatives intersectorielles et mandats spéciaux
Mireille Pelchat, p.i
- Interventions et partenariats
Catherine Ferembach, p.i

Vérification interne
Anne DeBlois
Greffe des tribunaux d'arbitrage

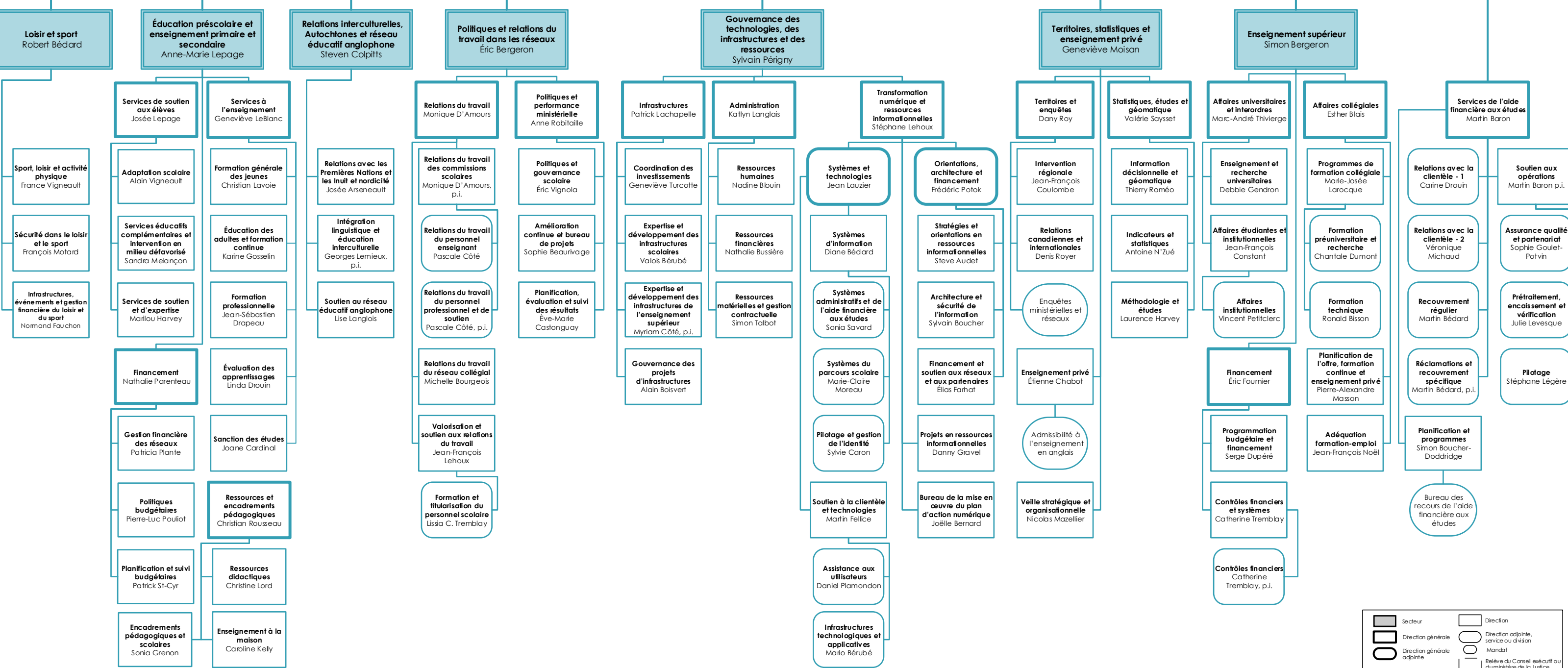
Coordination ministérielle et Secrétariat général
Stéphanie Vachon
Accès à l'information et plaintes
Ingrid Barakatt

Affaires juridiques
Mélanie Paradis

Communications
Nathalie Foster
Web et soutien aux opérations
Sophie Laroché

Conseil stratégique et édition
Simon Fortin

Affaires publiques et médias
Ève Gauthier



- Secteur
- Direction
- Direction générale
- Direction adjointe
- Direction adjointe, service ou division
- Mandat
- Relève du Conseil exécutif ou du ministère de la Justice