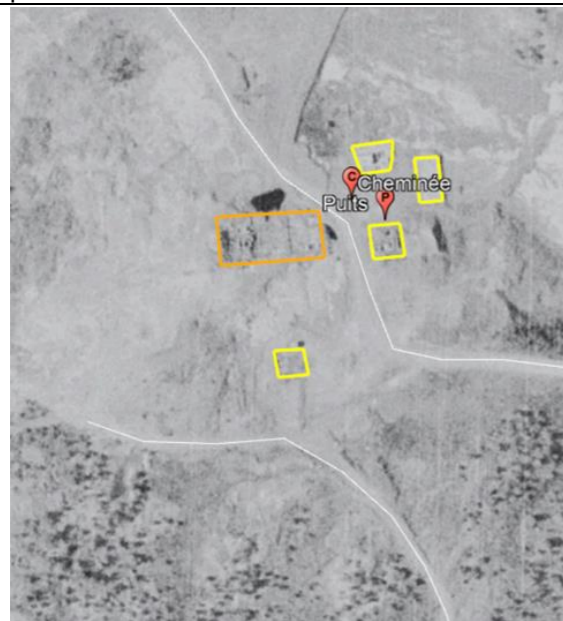
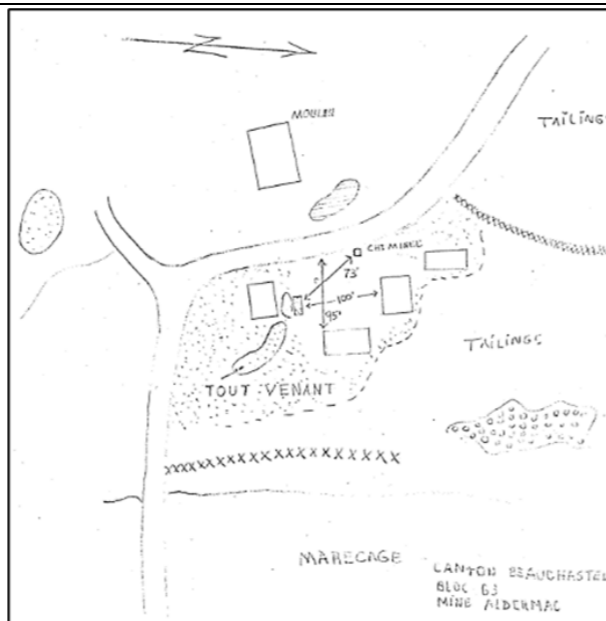


## Ouvertures minières (puits, fosse, cheminée, chantier ouvert, galerie à flanc de coteau)

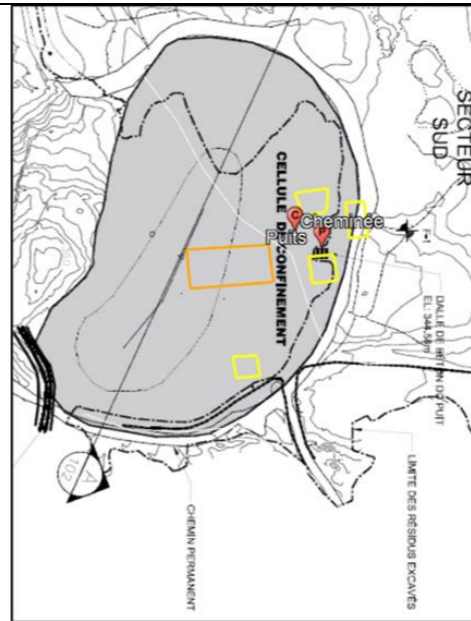
Remarque 2022 : L'emplacement des ouvertures minières n'est pas où se trouve l'évent prévu à cette fin. En effet, les photographies aériennes, les plans tels que construits, ainsi que d'autres plans d'archives confirment que les ouvertures minières se retrouvent légèrement en amont de l'exfiltration au pied de la cellule. La superposition des images et des plans dans Google Earth permet de mieux localiser les ouvertures.



Photographie aérienne 1956 (R879-11)  
Earth



Croquis d'archive 1979




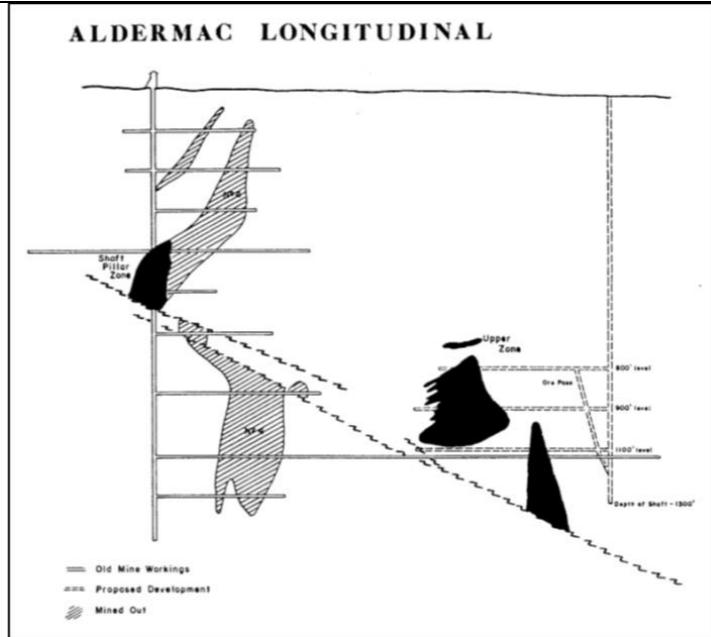
Plan tel que construit 1995



Superposition des structures avec Google

Date des inspections précédentes : 2009, 2010, 2011, 2012, 2014, 2015, 2016, 2017, 2018, 2019, 2020, 2021

**Date de l'inspection:** 14 et 25 juillet; 2, 17 et 31 août; 7, 8, 16, 19, 28 et 30 septembre; 4, 11 et 18 octobre; 4, 14, 17 et 18 novembre 2022.

| Ouvertures minières (puits, cheminée, autres) |   |   |   |  |
|---|---|---|---|--|
| Type  | Puits   | Cheminée                                | Évent   | Autre ouverture  |
| Photographies                                 | Non disponible  | Non disponible                          |    |    |
| Coordonnées                                   | ≈ 631 346, 5 342 187<br>(UTM 17 NAD 83)   | ≈ 631 327, 5 342 197<br>(UTM 17 NAD 83) | 631 344, 5 342 181<br>(UTM 17 NAD 83)   | Inconnues  |
| Sécurisation                                  | Dalle remblayée selon les archives  | Dalle remblayée selon les archives      | Cet événement avait été installé à l'origine pour équilibrer les pressions dues aux mouvements de la nappe phréatique dans le puits. Les différents plans indiquent que cet emplacement est erroné.<br>Est-ce que le conduit de l'évent a été rallongé aussi loin de son puits? Est-ce que l'évent a été brisé et déplacé au mauvais endroit? Est-ce que cet événement est utile ou nuisible? Une caméra de plomberie pourrait peut-être élucider ce mystère. | Selon un plan longitudinal du site d'Aldermac, un autre puits pourrait avoir été foncé. Il est aussi pertinent de vérifier si cette autre ouverture minière a un lien avec la dalle découverte en bordure du lac MacKay. |
| Remarques 2022                                | Les ouvertures ne sont pas visibles, et leur localisation est approximative. Une exfiltration d'eau pourrait concorder avec leur localisation. Cette eau sera dorénavant échantillonnée (Ald-14). Une attention plus particulière sera nécessaire lors des prochaines inspections, pour vérifier si des affaissements ou des mouvements de terrain sont présents. |   |   |  |