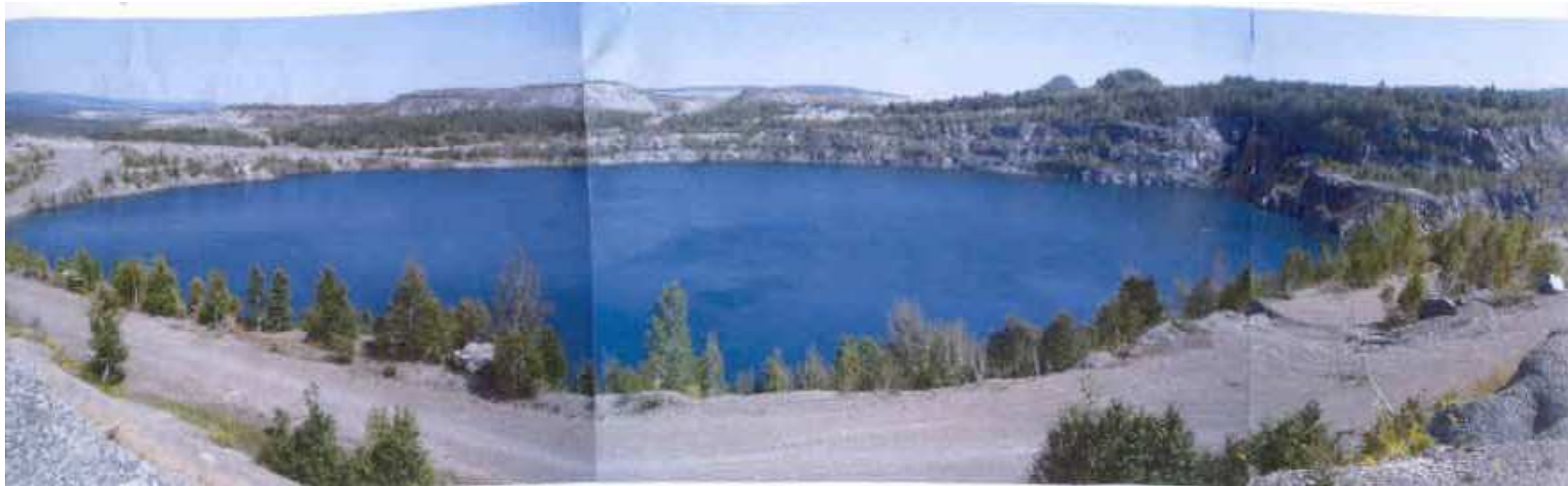


Ouverture minière (puits, cheminée, fosse, chantier ouvert, rampe, galerie à flanc de coteau (adit), etc.)						
	Type	Fosse				
	Photographie	VRi-2010-08-30-015 VRi-2010-08-30-016 VRi-2010-08-30-017 VRi-2010-08-30-022				
	Coordonnées GPS	N/D				
	Sécurisation	Clôture près de la route et barrière barrée				
	Relevé Gps Dimension Longueur si clôture	Pas fait Pas mesuré Mis d'après les photos et Map source= 2,8 km				
	Remarques					



VRi-2010-08-30-015-016 et 017 – La fosse à parois verticales du côté Ouest (vue vers l'est).



VRi-2010-08-30-021 et 022 – La fosse à parois verticales du côté Sud et à gauche la halde à stériles du côté Sud (vue vers le nord).