

# Identification de la limite du littoral en milieu côtier



## Atlas visuel régional Capitale-Nationale

**ATLAS VISUEL RÉGIONAL POUR L'IDENTIFICATION  
DE LA LIMITE DU LITTORAL EN MILIEU CÔTIER**  
*CAPITALE-NATIONALE*

Sous la direction de

Pascal Bernatchez, Ph.D.

Université du Québec à Rimouski

Réalisé pour le compte du ministère de l'Environnement et de la Lutte contre les Changements climatiques (MELCC)

Québec 

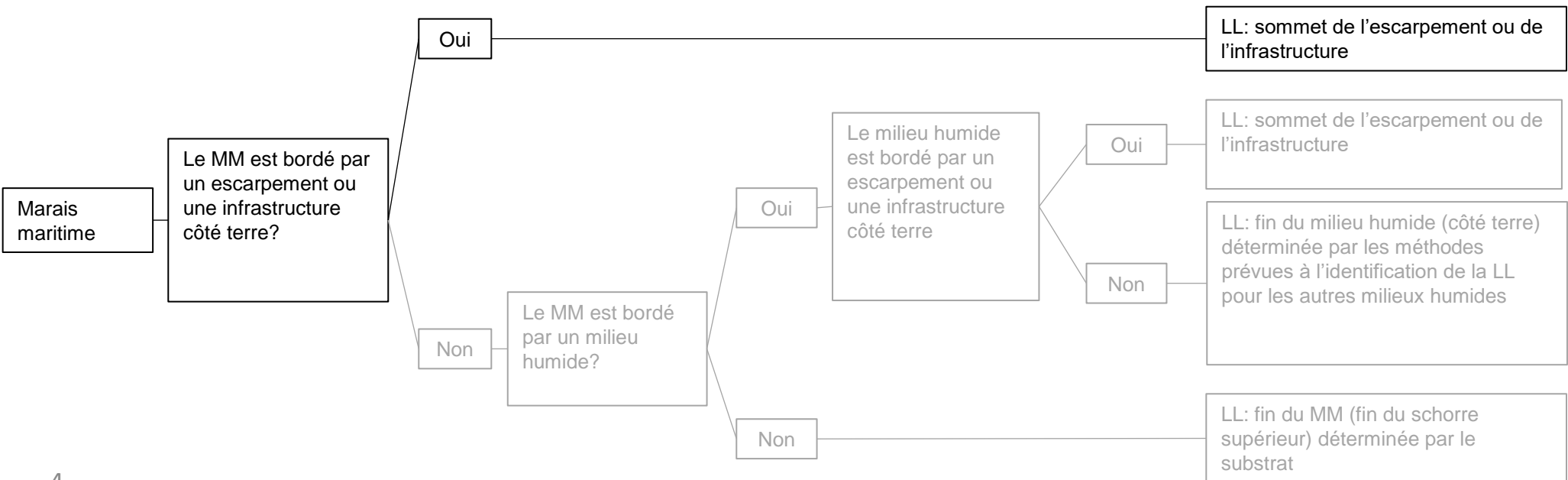
CHAIRE DE RECHERCHE  
EN GÉOSCIENCE CÔTIÈRE

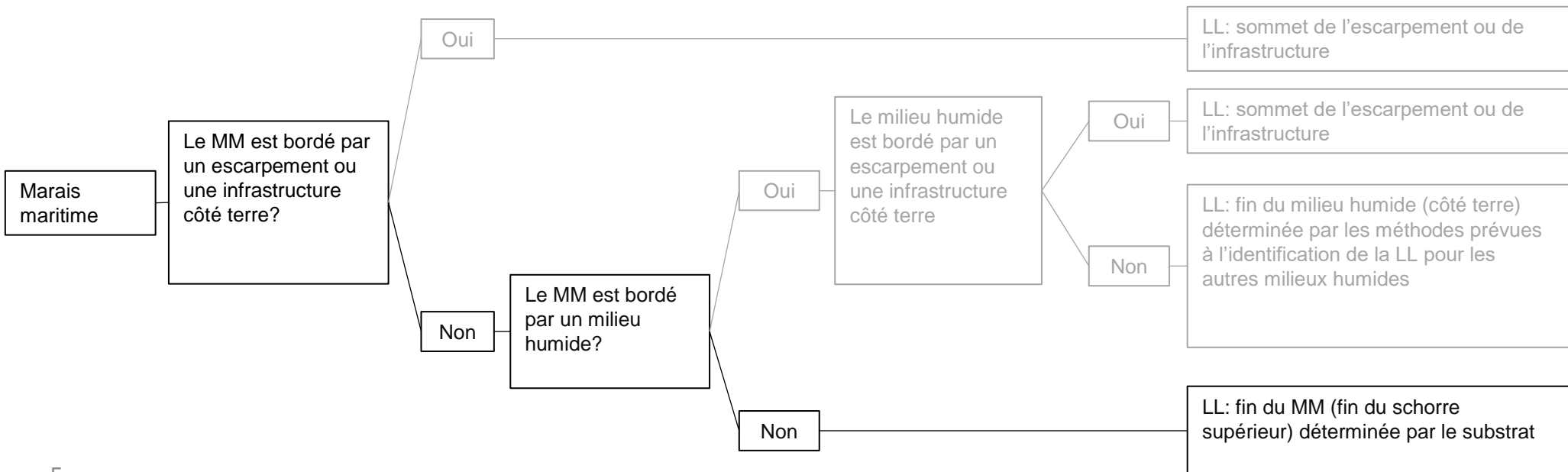


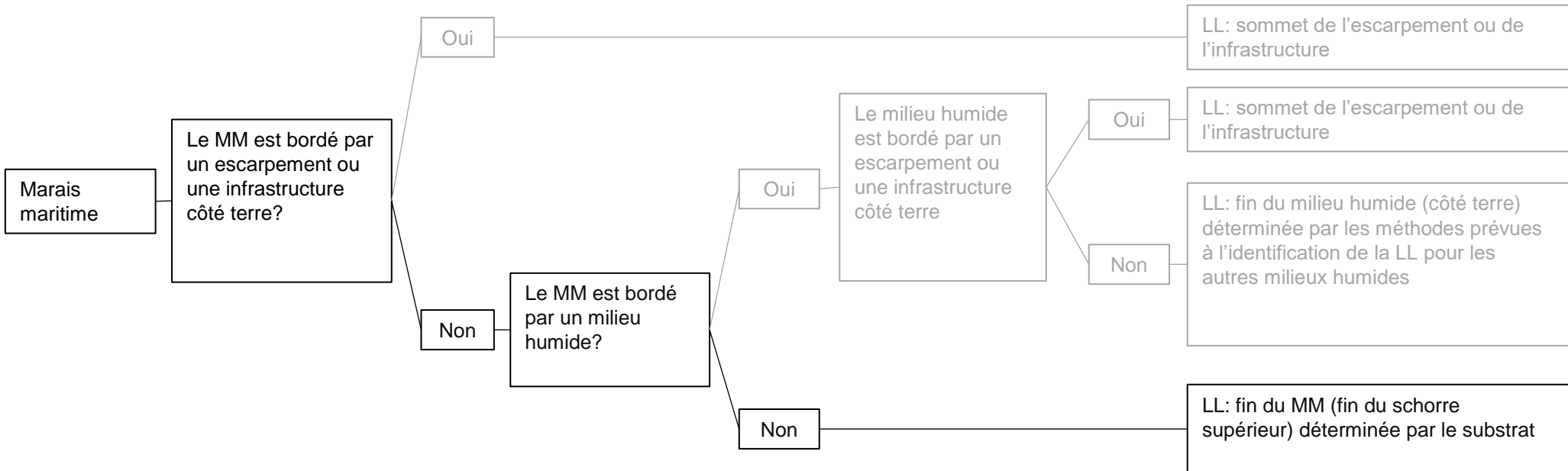
Laboratoire de dynamique  
et de gestion intégrée des  
zones côtières | UQAR

# Côte à marais maritime











# Côte artificialisée





Côte artificialisée

Présence d'une terrasse de  
plage devant la falaise (largeur  $\geq$   
5 m et longueur  $\geq$  50 m) ?

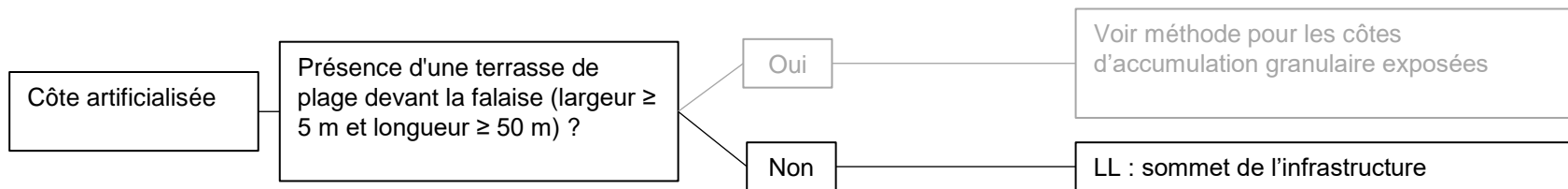
Oui

Voir méthode pour les côtes  
d'accumulation granulaire exposées

Non

LL : sommet de l'infrastructure

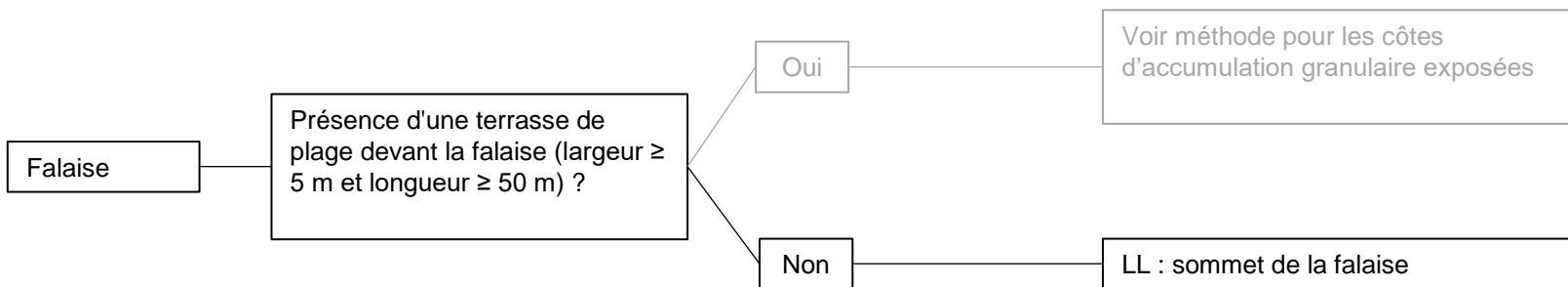


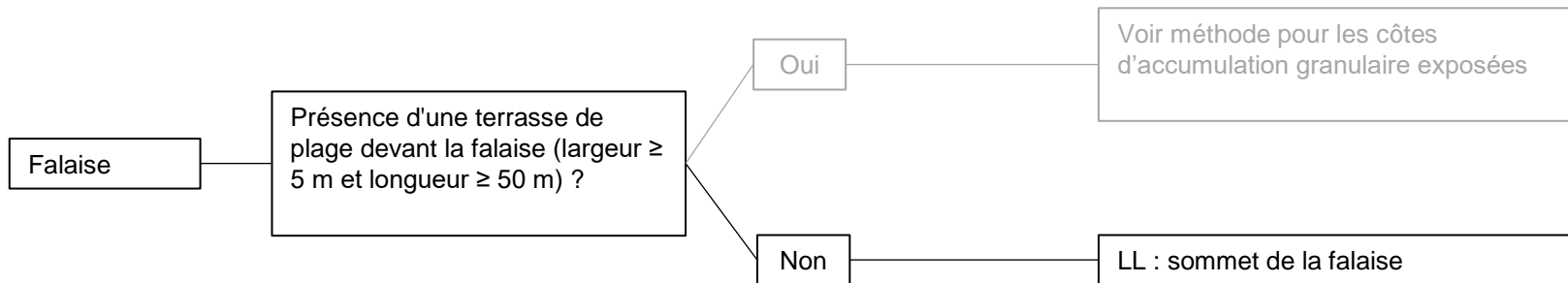


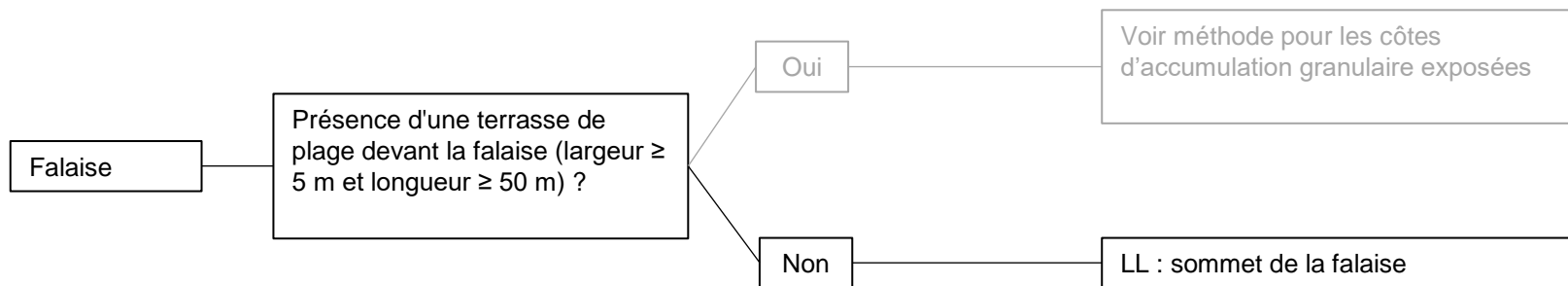


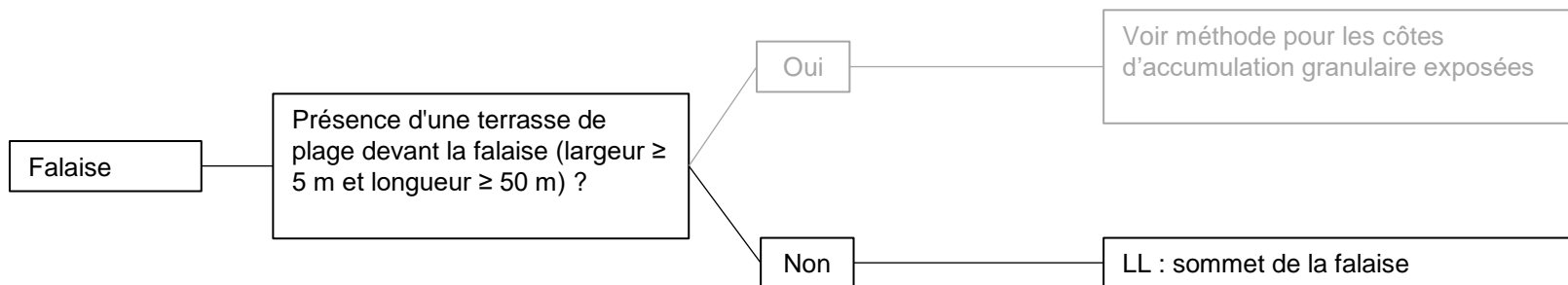
# Côte à falaise













# Côte rocheuse sans falaise

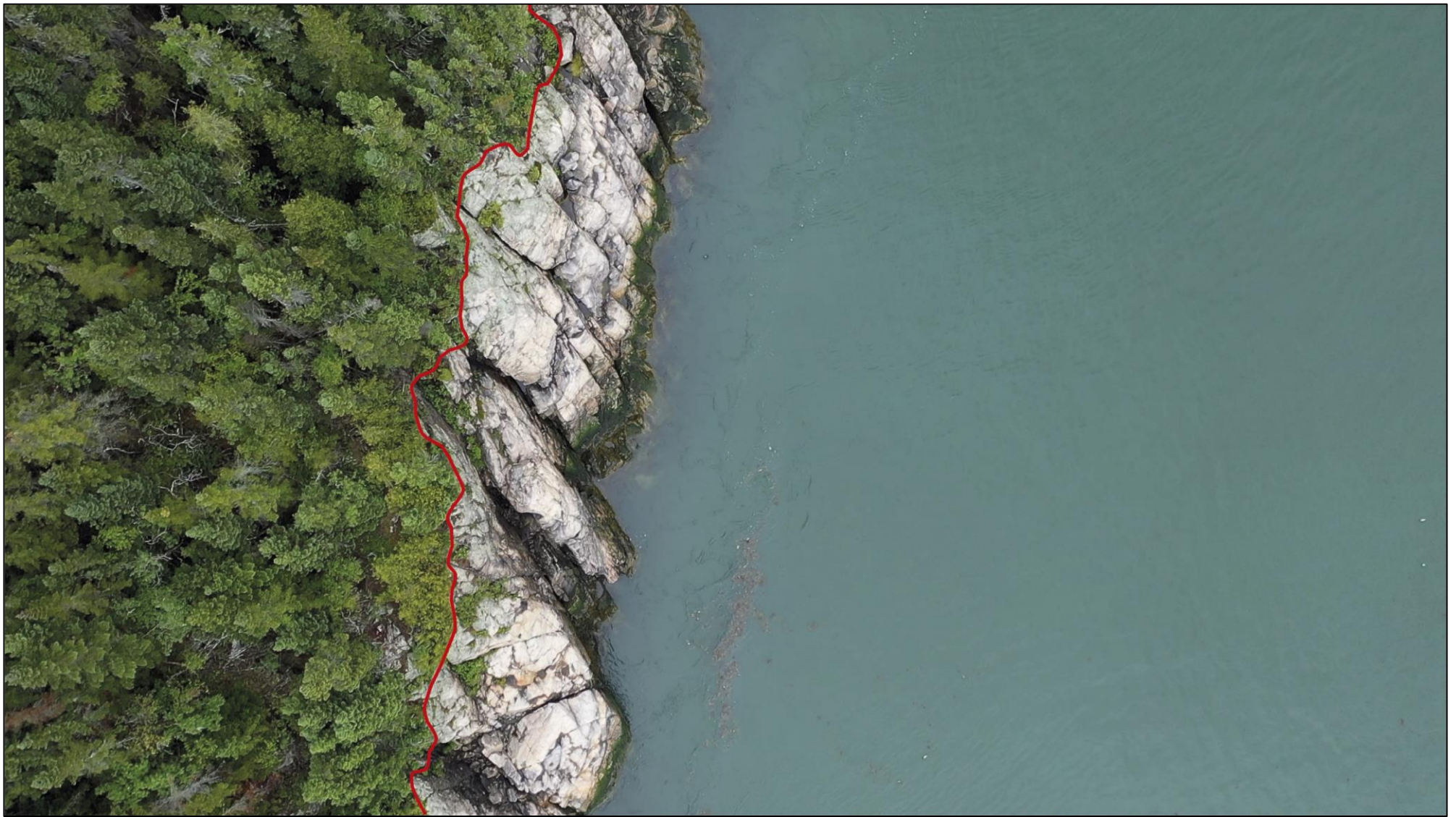




Rocheuse sans falaise

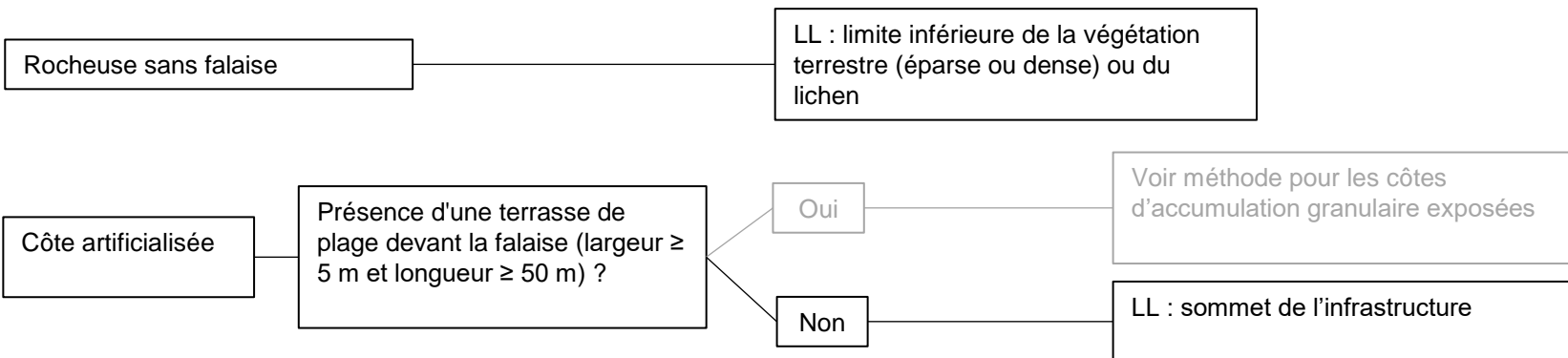
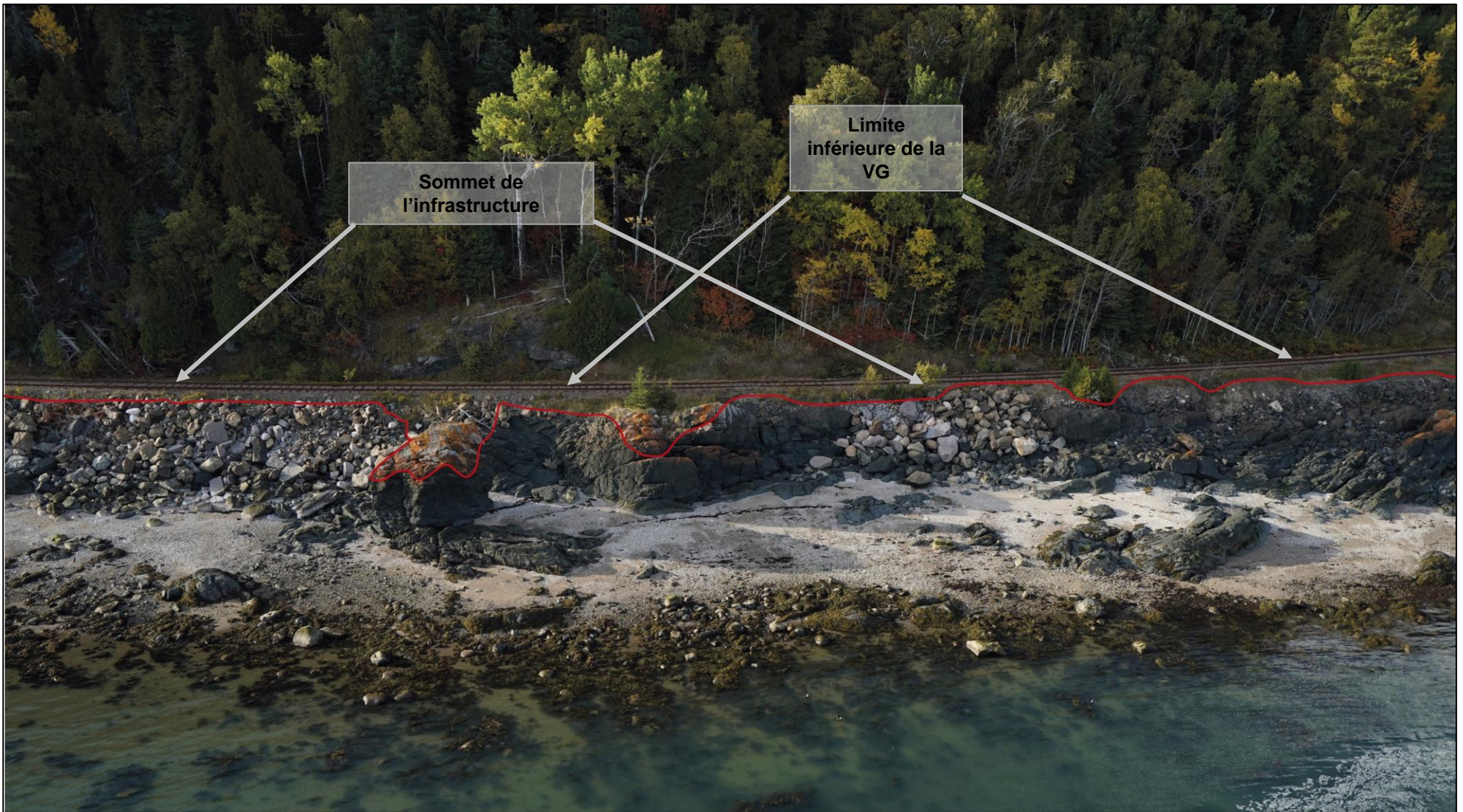
LL : limite inférieure de la végétation  
terrestre (éparse ou dense) ou du  
lichen





Rocheuse sans falaise

LL : limite inférieure de la végétation terrestre (éparse ou dense) ou du lichen





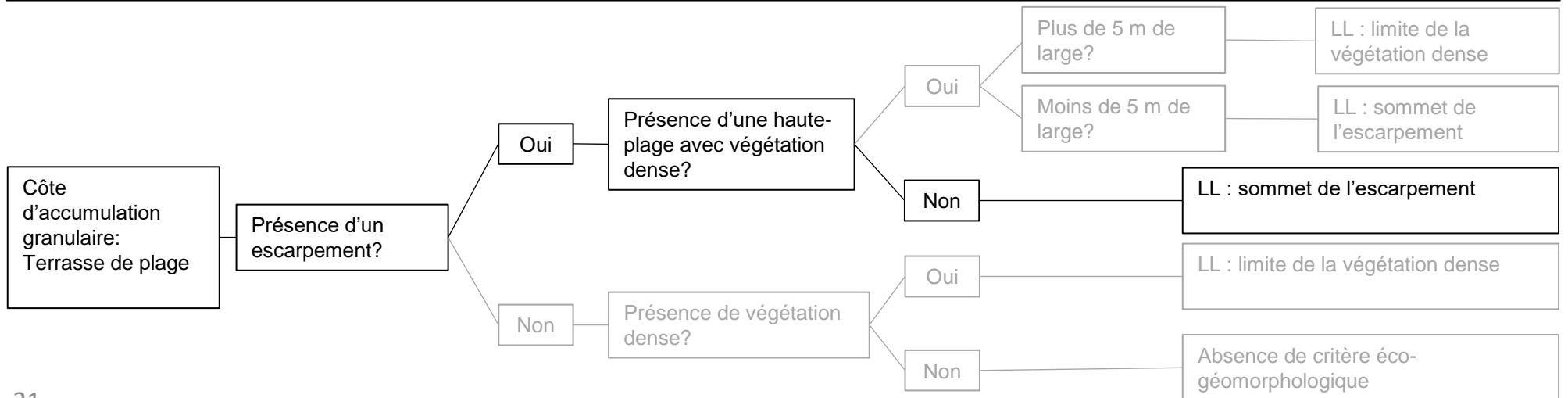
Rocheuse sans falaise

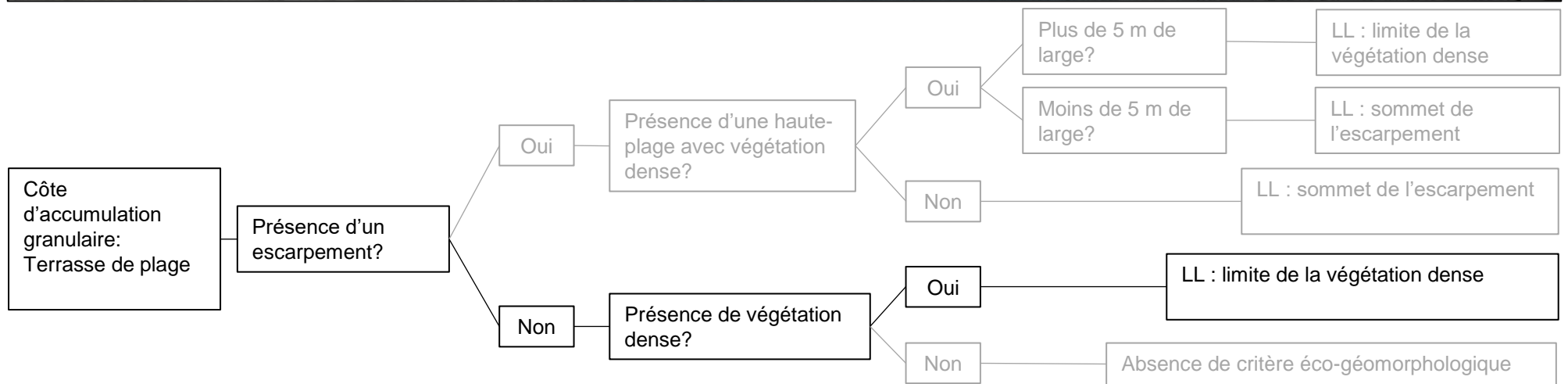
LL : limite inférieure de la végétation  
terrestre (éparse ou dense) ou du  
lichen

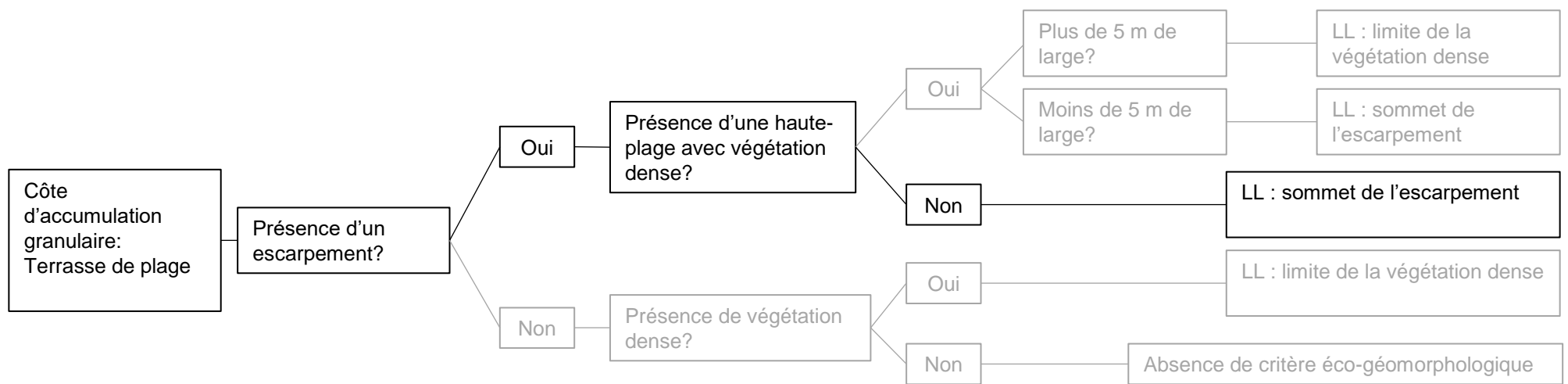


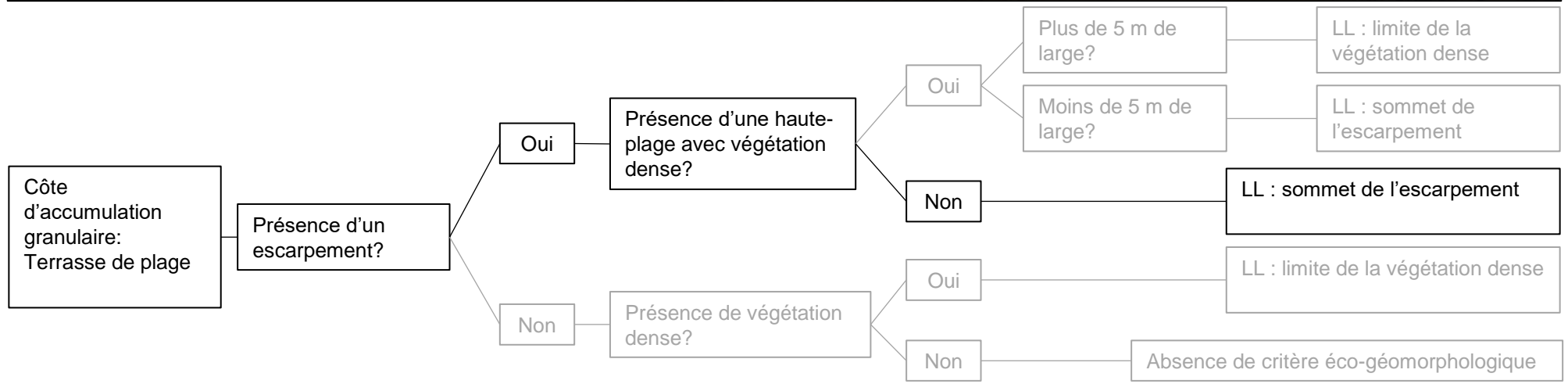
# Côte d'accumulation granulaire



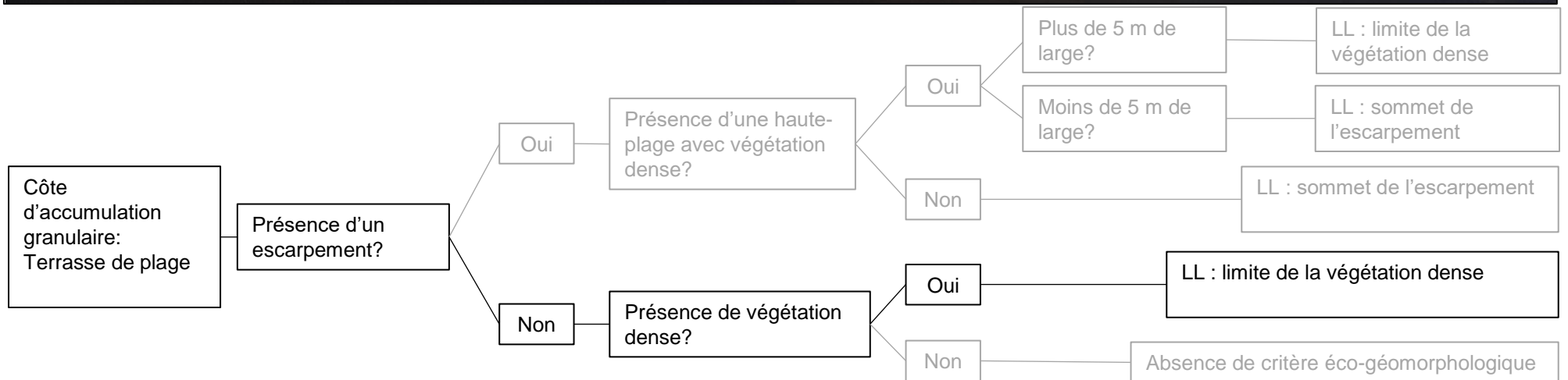


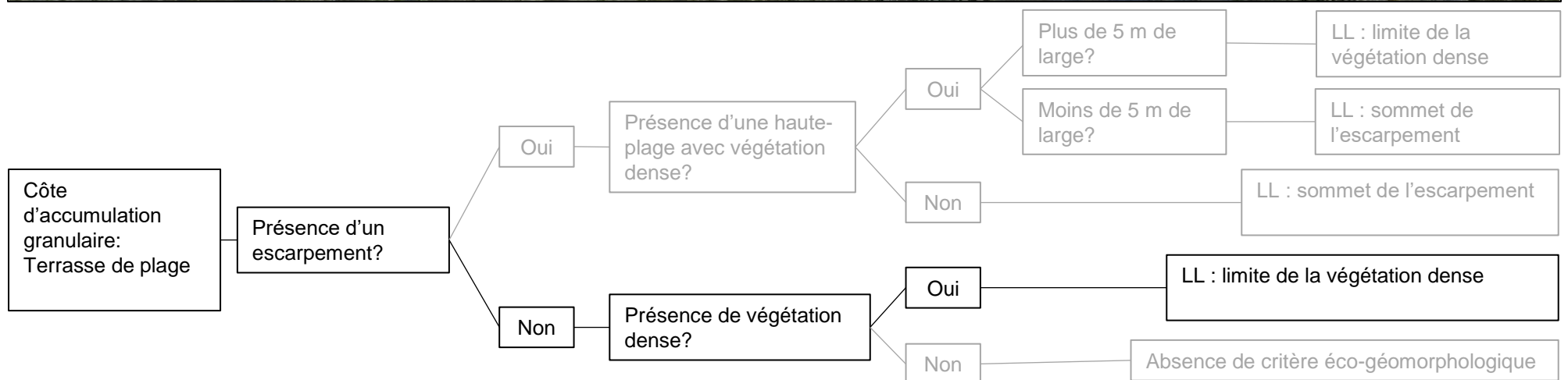














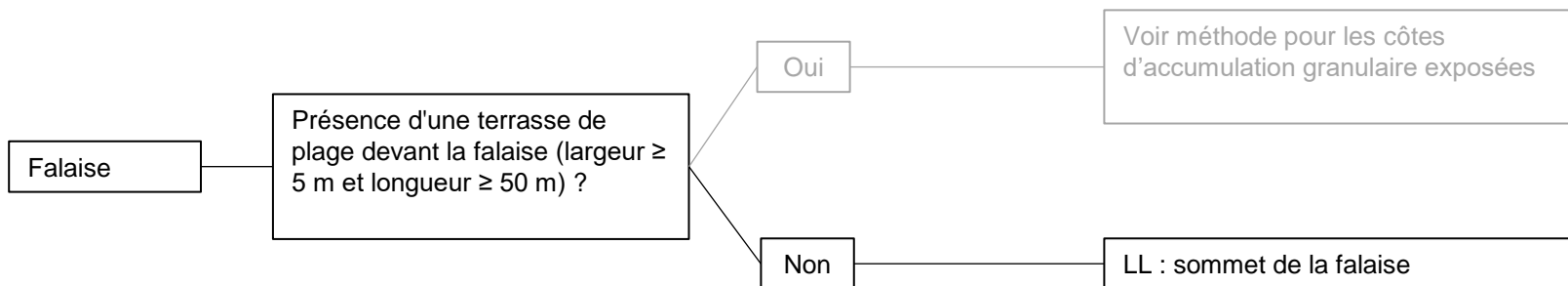
# Cas particuliers

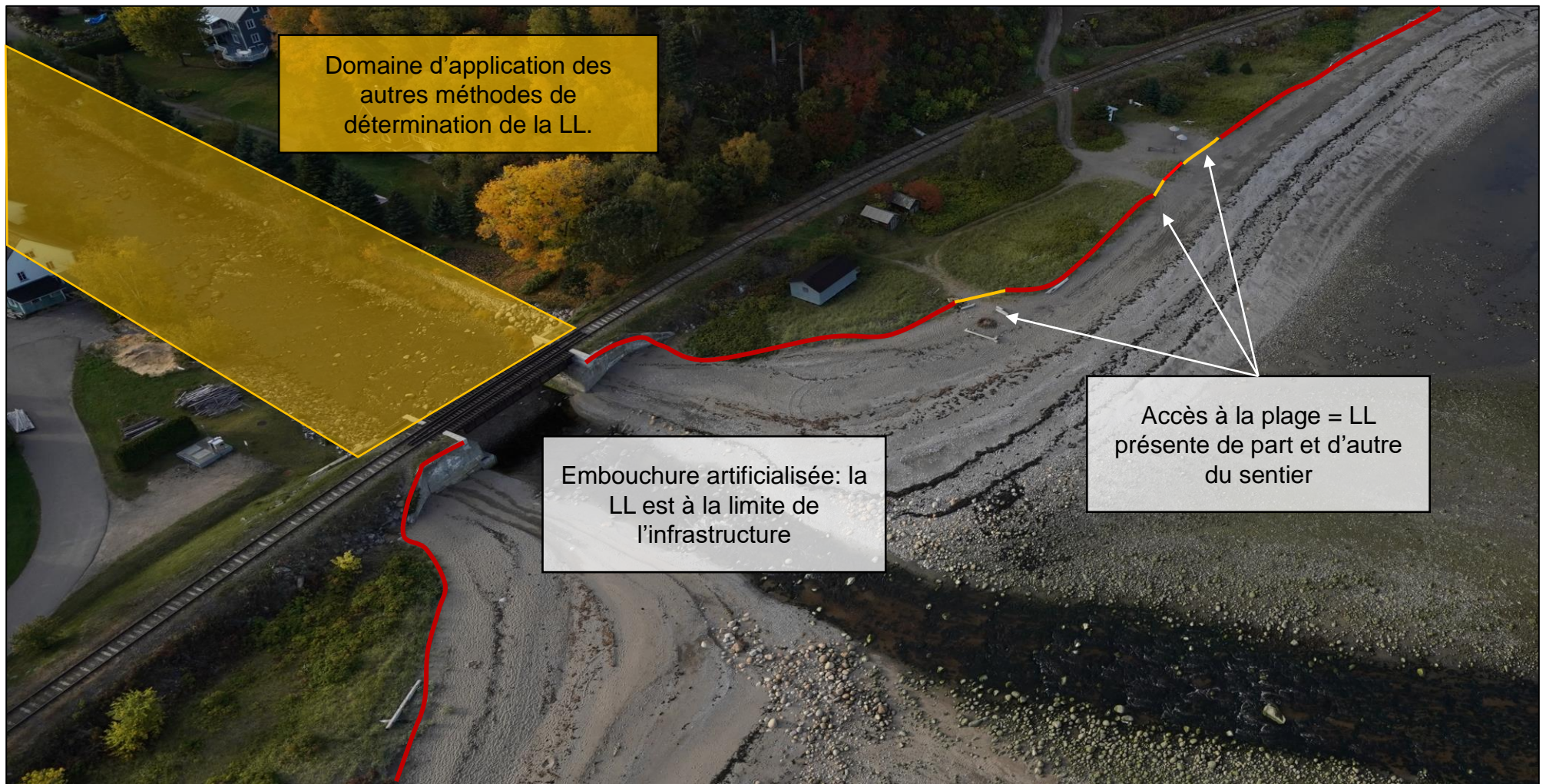




### Cas particulier – Côte à falaise artificialisée

Dans le cas où l'ouvrage de protection est positionné au bas de la falaise et qu'une partie de sa face reste exposée, la méthode utilisée pour déterminer la LL est celle des côtes à falaise.





### Cas particulier – Embouchure et estuaire de rivière

Le chenal se jette directement dans la mer en coupant la côte. LL = fin du haut estran, ici marquée par la présence des piliers de béton.

### Cas particulier – Sentiers ou chemin d'accès à la plage

Sur les sentiers, fixer un point à l'extrémité des deux limites du littoral tracées de part et d'autre du sentier. Les deux points sont ensuite reliés pour constituer la LL.

## ÉQUIPE DE RÉALISATION

**Pascal Bernatchez**, Ph. D., Professeur et titulaire

**Maud Touchette**, M. Sc., professionnelle de recherche

**Catherine Bruyère**, B. Sc., professionnelle de recherche

Université du Québec à Rimouski

Département de biologie, chimie et géographie

Chaire de recherche en géoscience côtière

Laboratoire de dynamique et de gestion intégrée des zones côtières (LDGIZC)

300, allée des Ursulines, case postale 3300

Rimouski (Québec) G5L 3A1

Chargé de projet au ministère de l'Environnement et de la Lutte contre les changements climatiques

**Michèle Tremblay**, géographe, M. Sc.

**Clara Pelletier-Boily**, géographe, M. Sc.

Direction de l'Aménagement, du Milieu hydrique

et de l'Agroenvironnement

Ministère de l'Environnement et de la Lutte

contre les changements climatiques

Édifice Marie-Guyart, 8<sup>e</sup> étage

675, boulevard René-Lévesque Est

Québec (Québec) G1R 5V7

Courriel : [Michele.Tremblay@environnement.gouv.qc.ca](mailto:Michele.Tremblay@environnement.gouv.qc.ca)

