

Identification de la limite du littoral en milieu côtier



Atlas visuel régional
Côte-Nord

**ATLAS VISUEL RÉGIONAL POUR L'IDENTIFICATION
DE LA LIMITE DU LITTORAL EN MILIEU CÔTIER**
CÔTE-NORD

Sous la direction de

Pascal Bernatchez, Ph.D.

Université du Québec à Rimouski

Réalisé pour le compte du ministère de l'Environnement et de la Lutte contre les Changements climatiques (MELCC)

Québec 

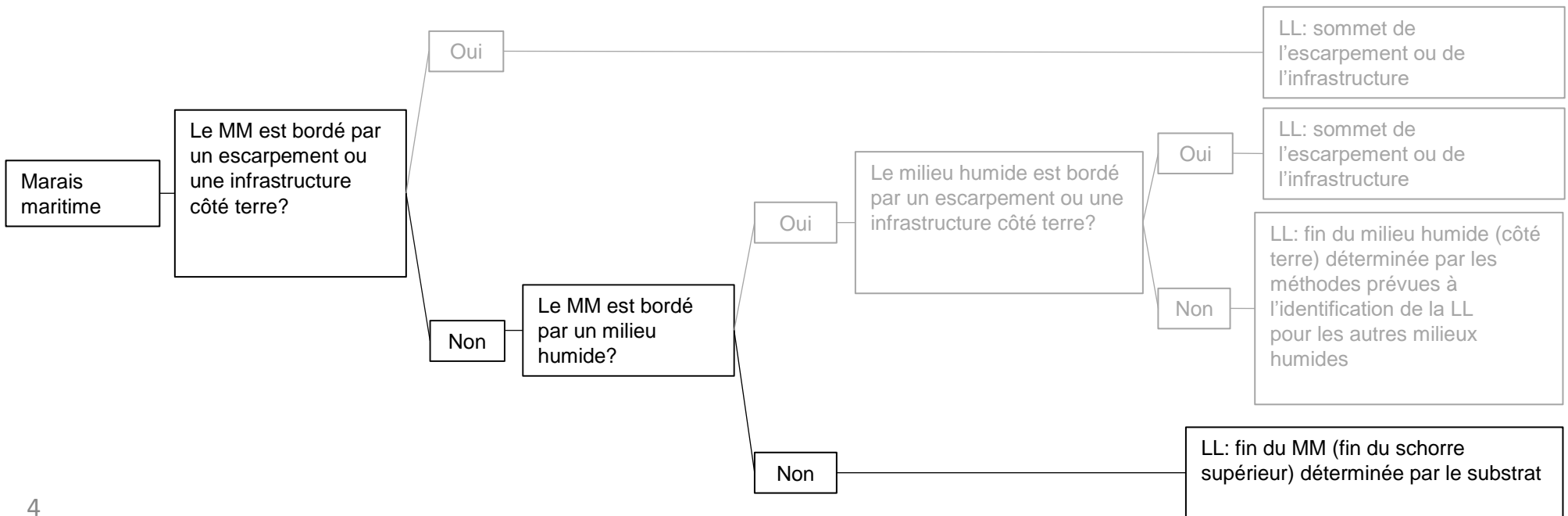
CHAIRE DE RECHERCHE
EN GÉOSCIENCE CÔTIÈRE

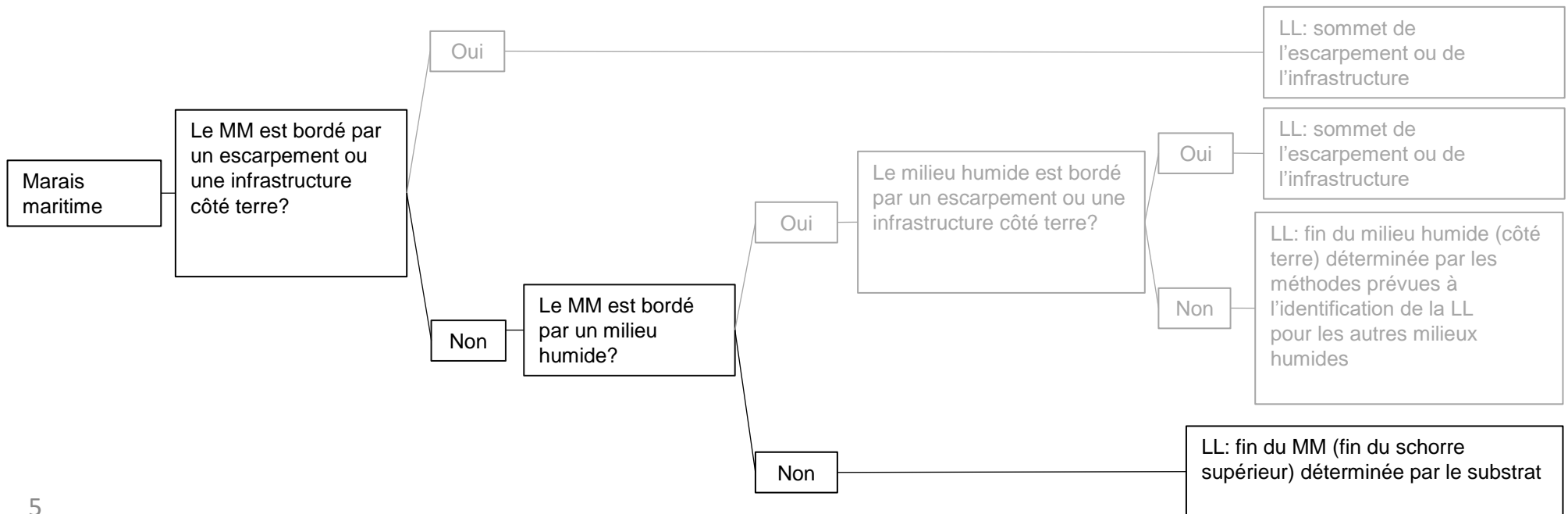


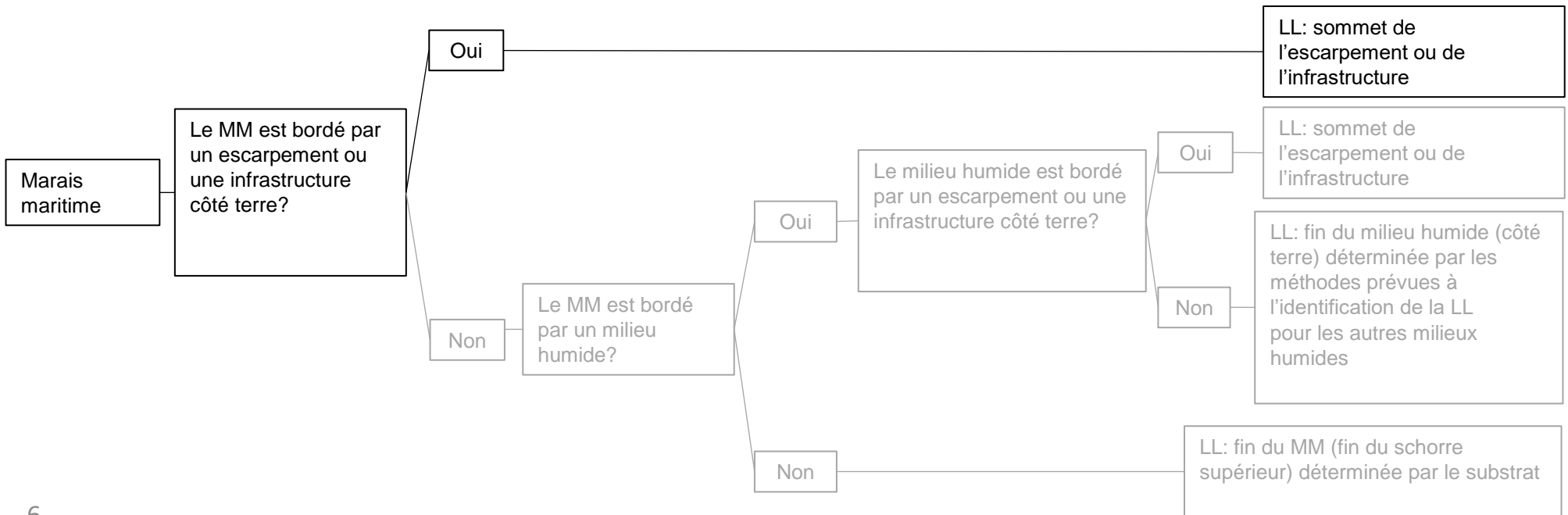
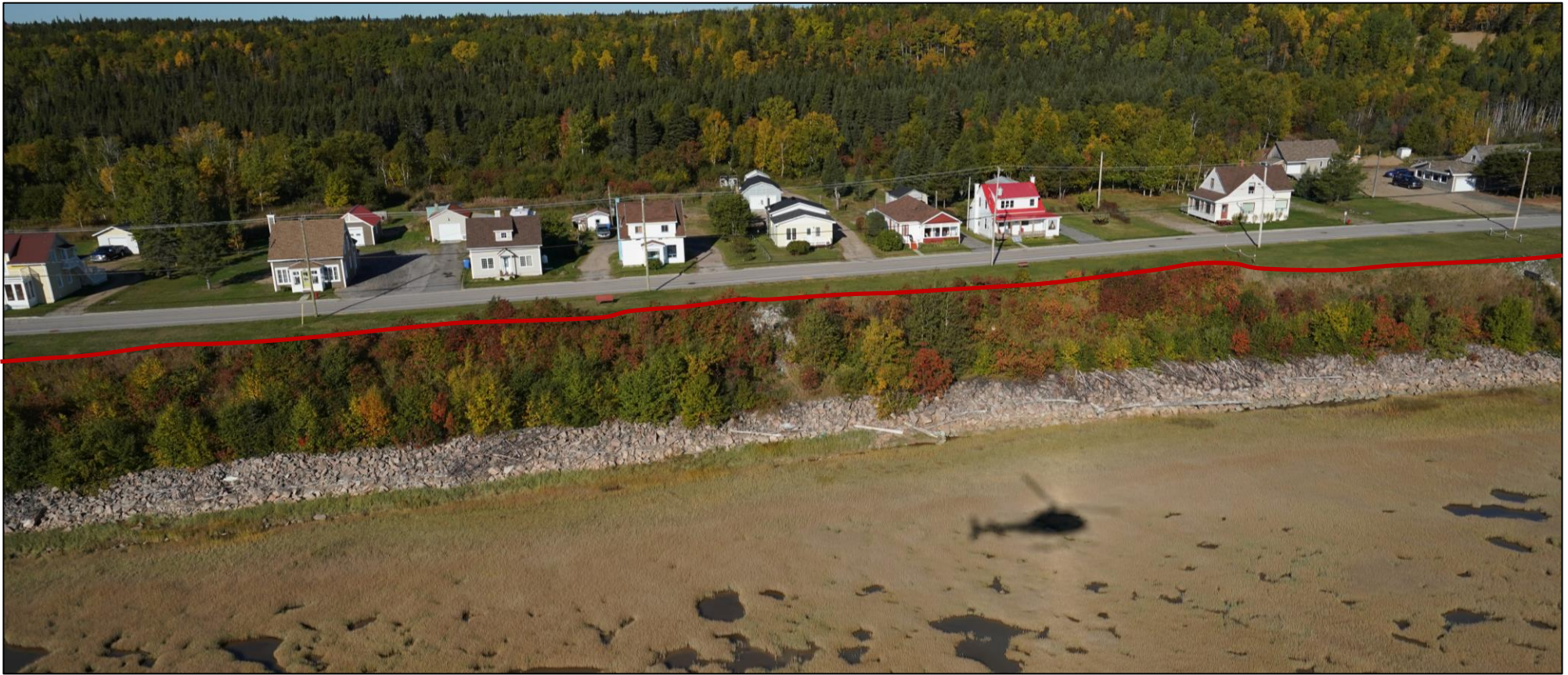
Laboratoire de dynamique
et de gestion intégrée des
zones côtières | UQAR

Côte à marais maritime





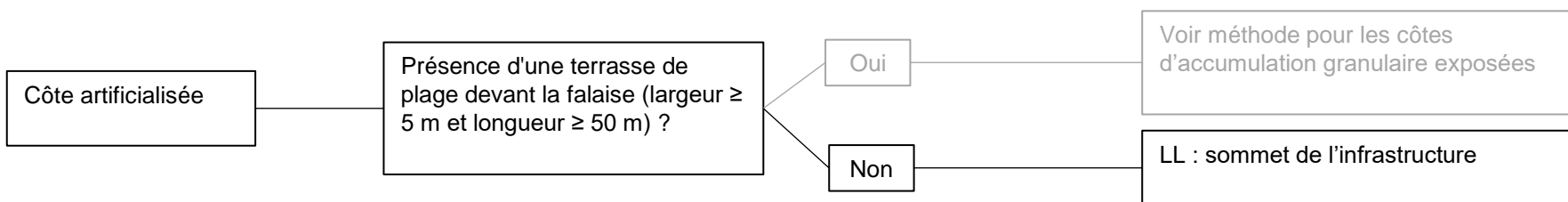


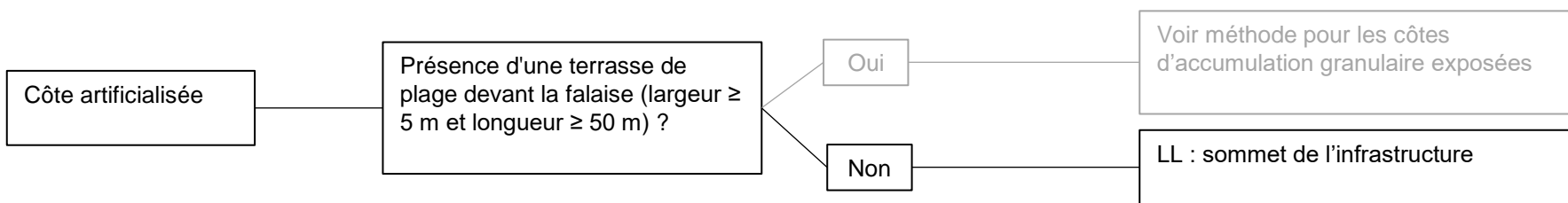


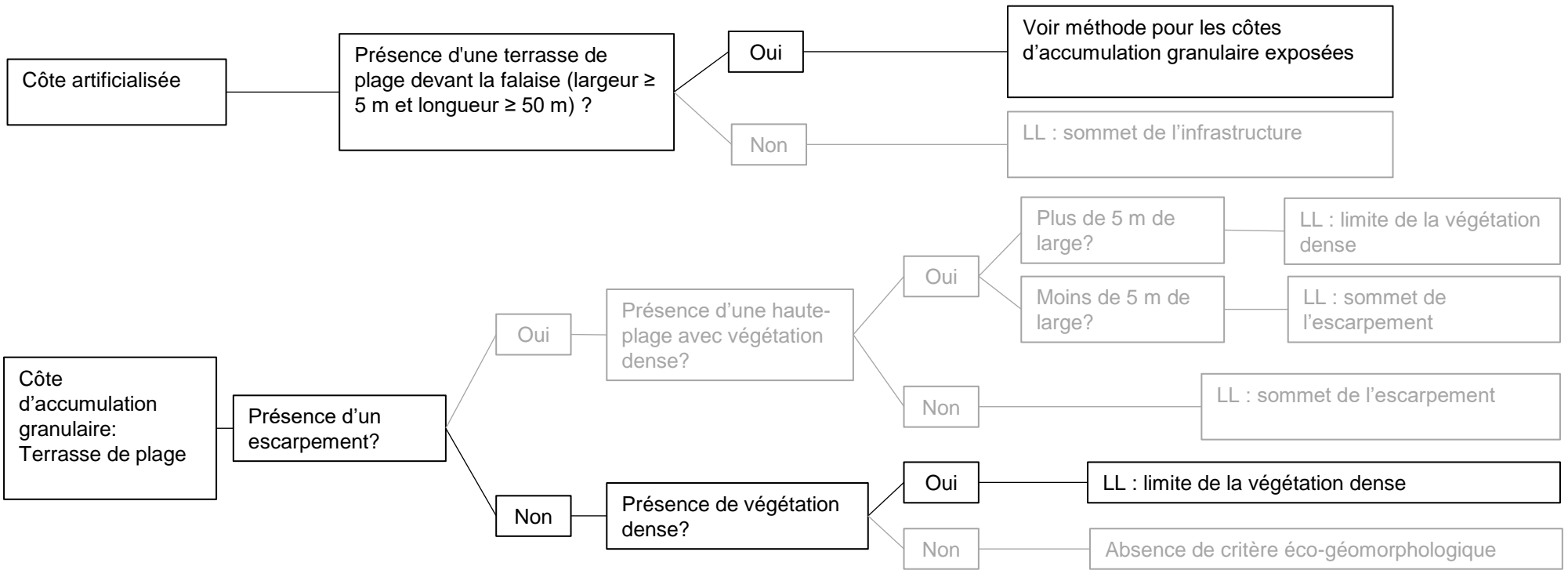


Côte artificialisée





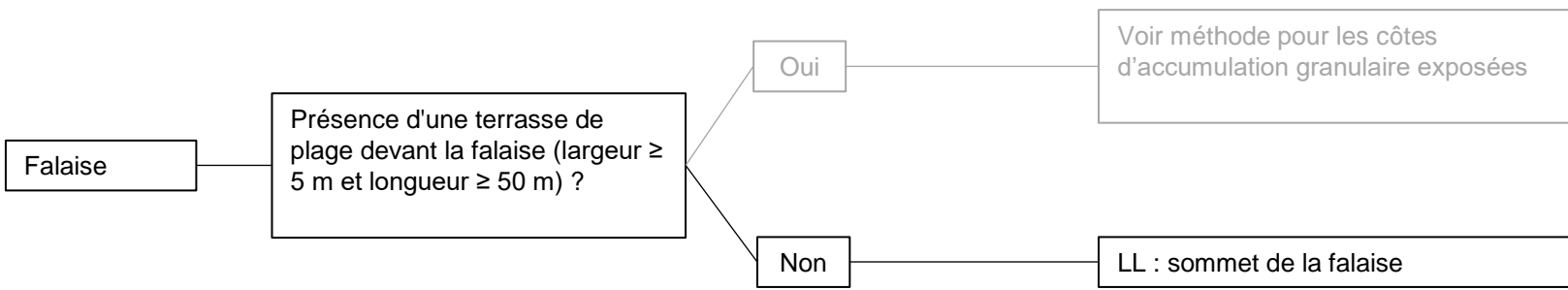


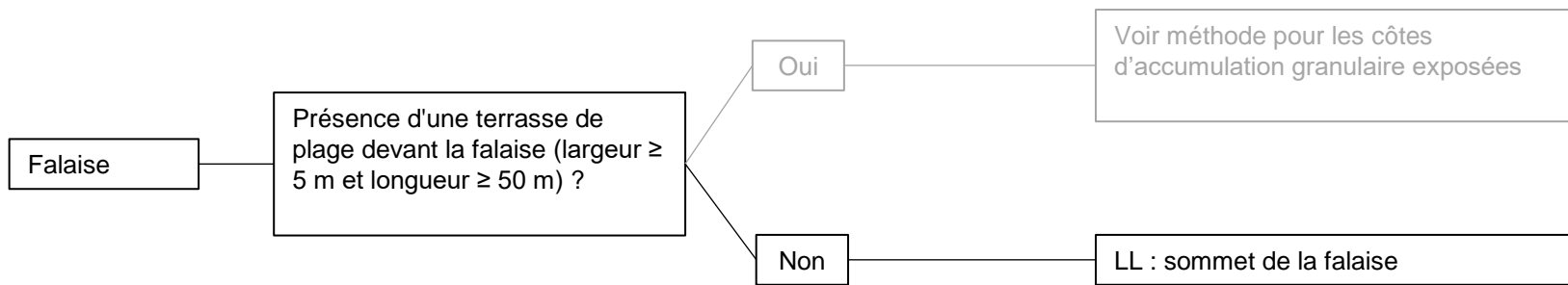


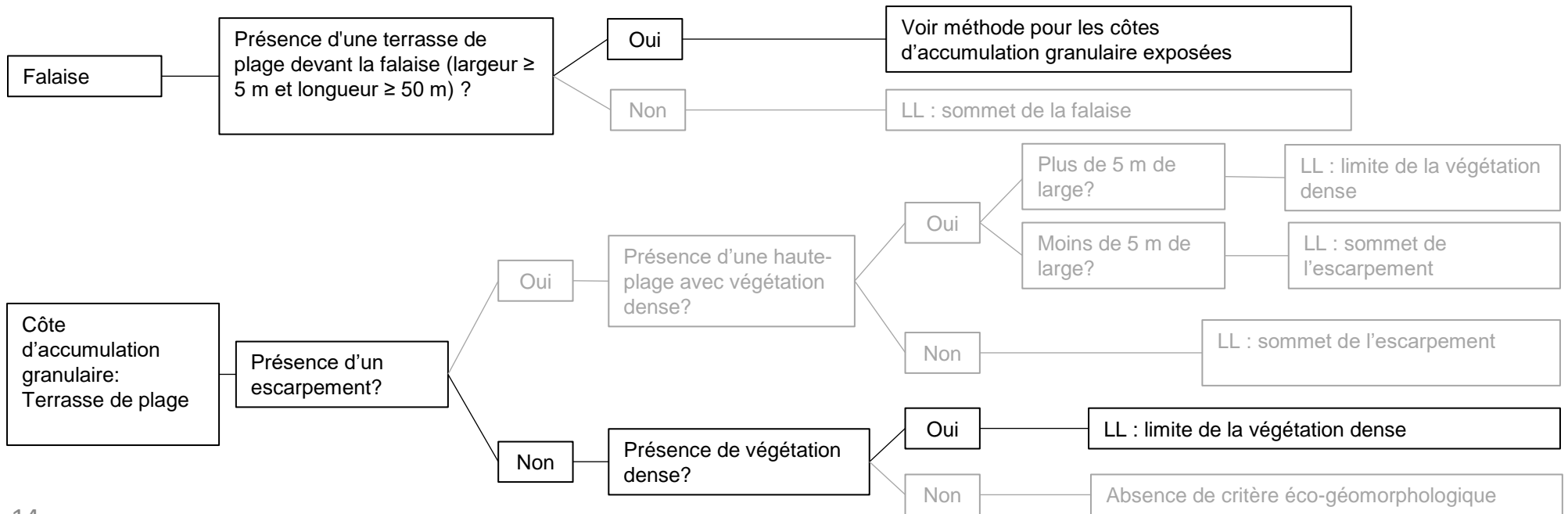


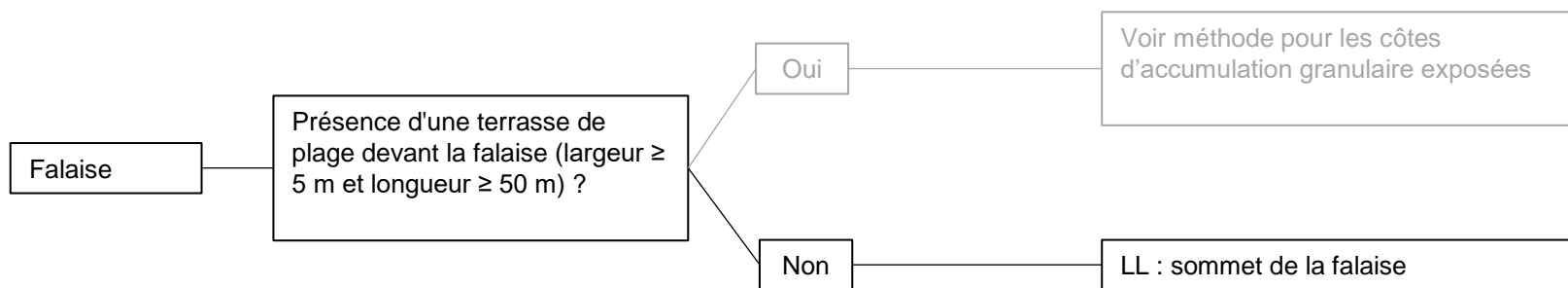
Côte à falaise

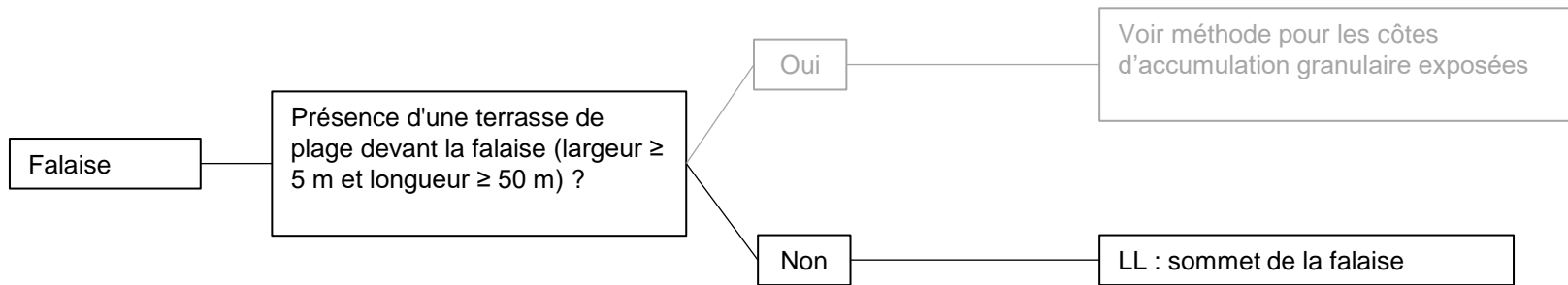


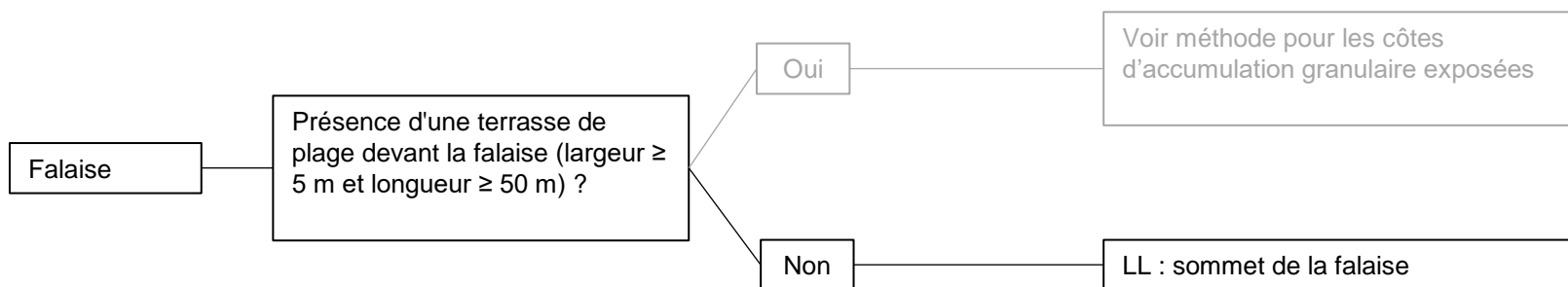














Côte rocheuse sans falaise





Rocheuse sans falaise

LL : limite inférieure de la végétation
terrestre (éparse ou dense) ou du
lichen



Rocheuse sans falaise

LL : limite inférieure de la végétation
terrestre (éparse ou dense) ou du
lichen

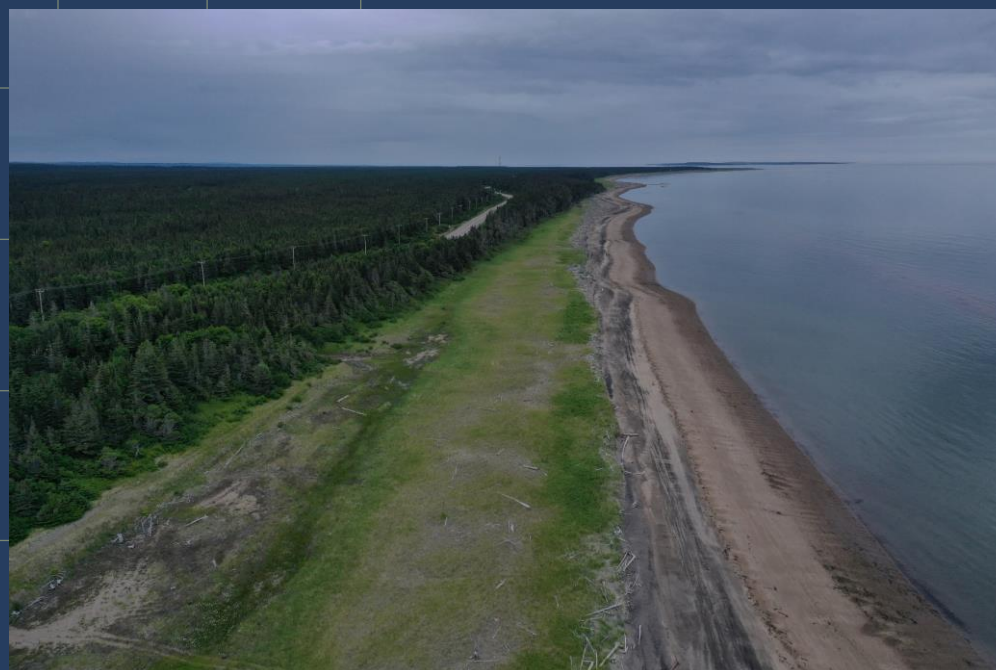


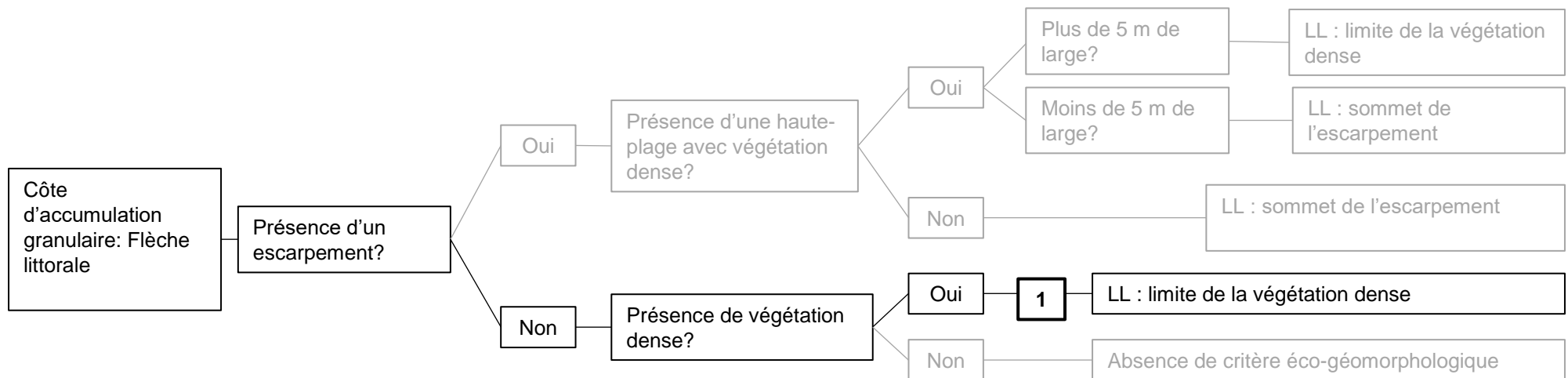
Rocheuse sans falaise

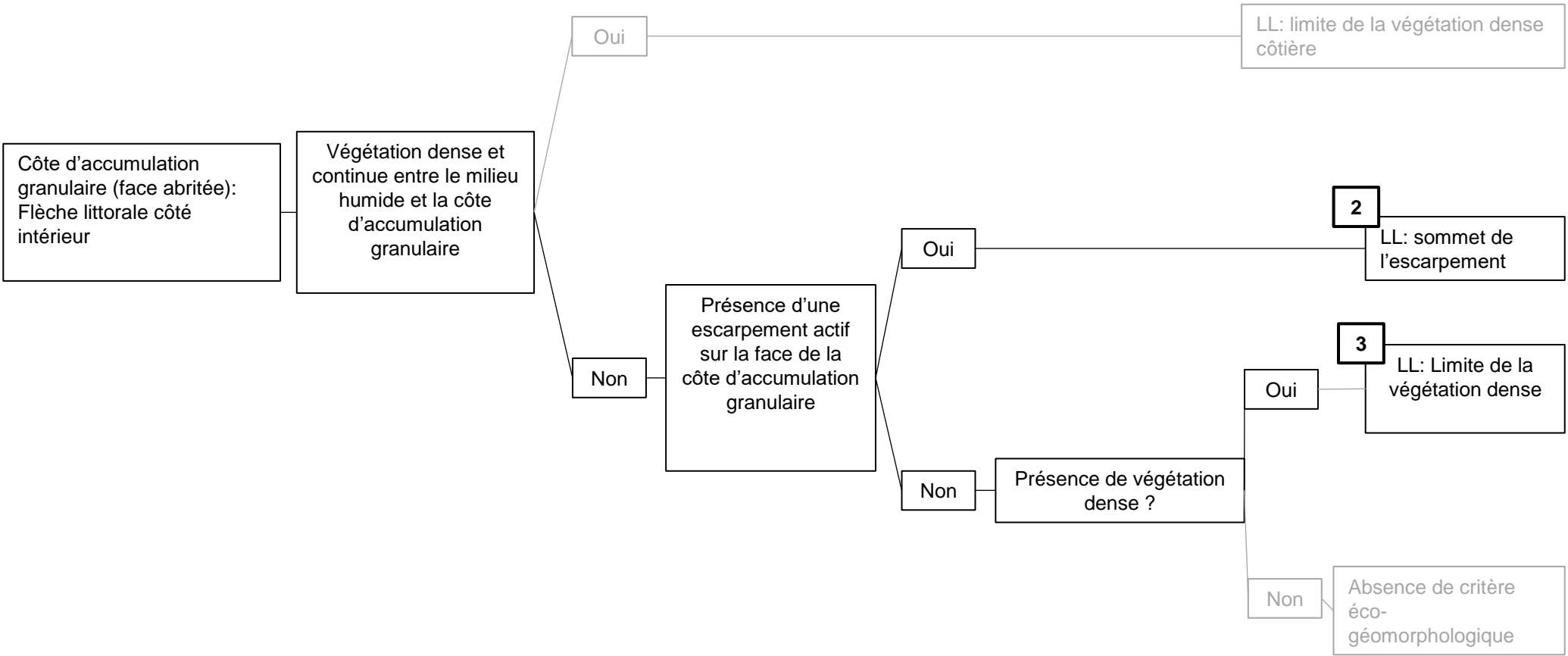
LL : limite inférieure de la végétation
terrestre (éparse ou dense) ou du
lichen

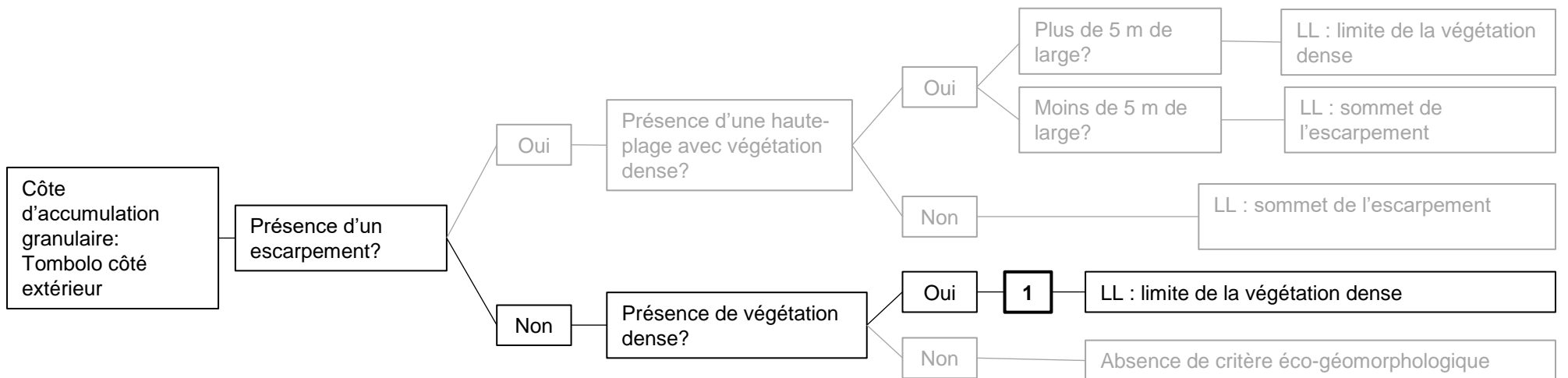


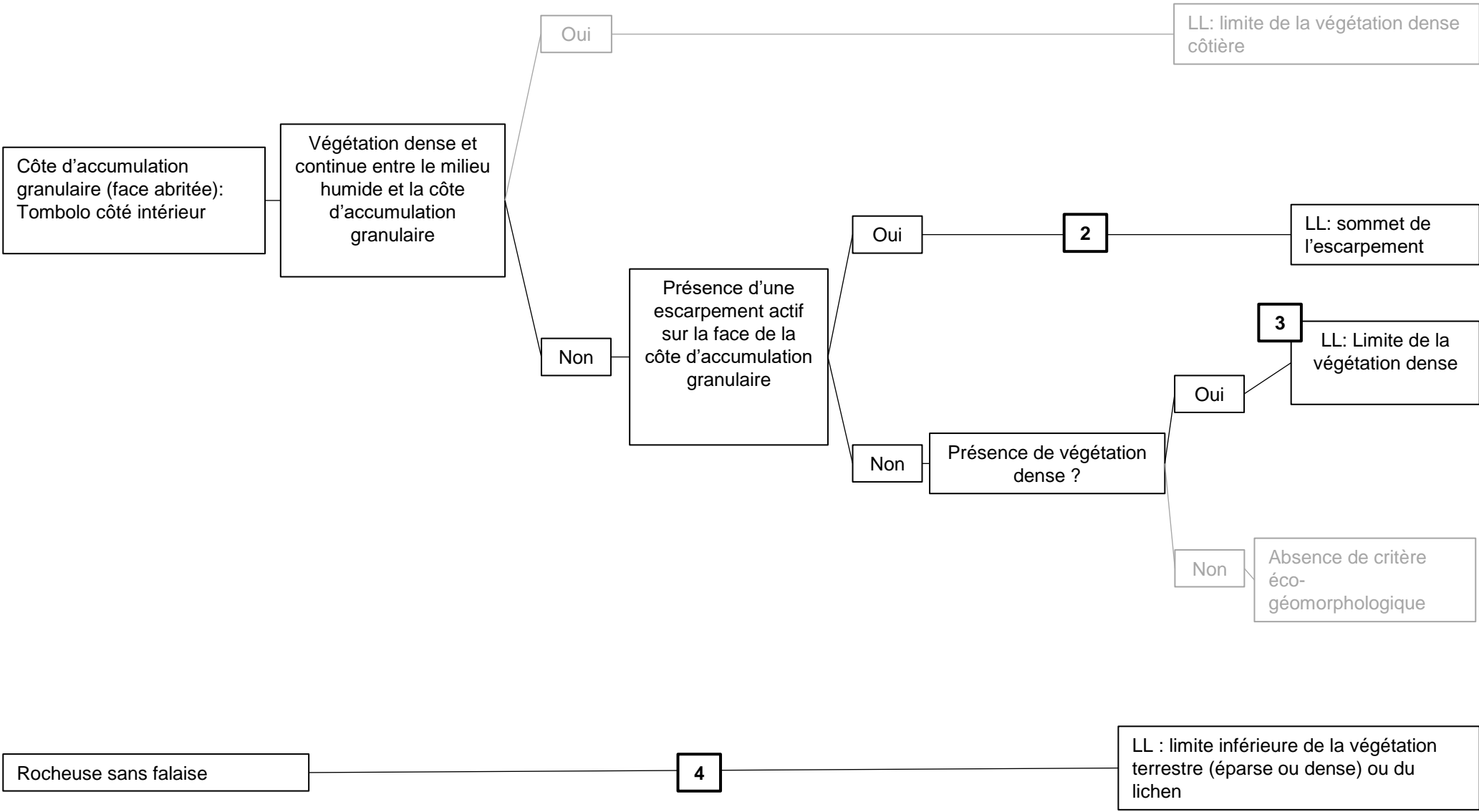
Côte d'accumulation granulaire

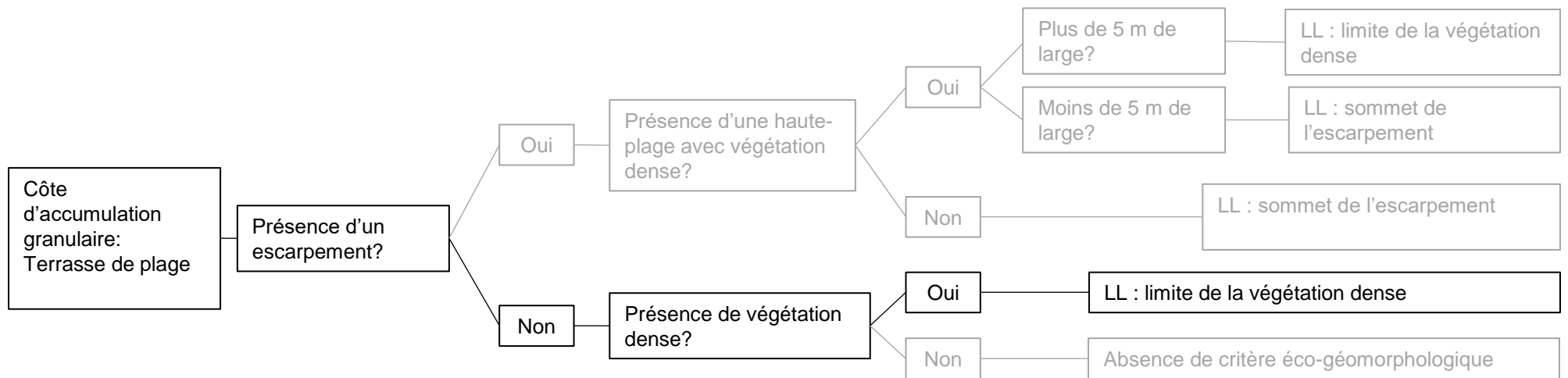
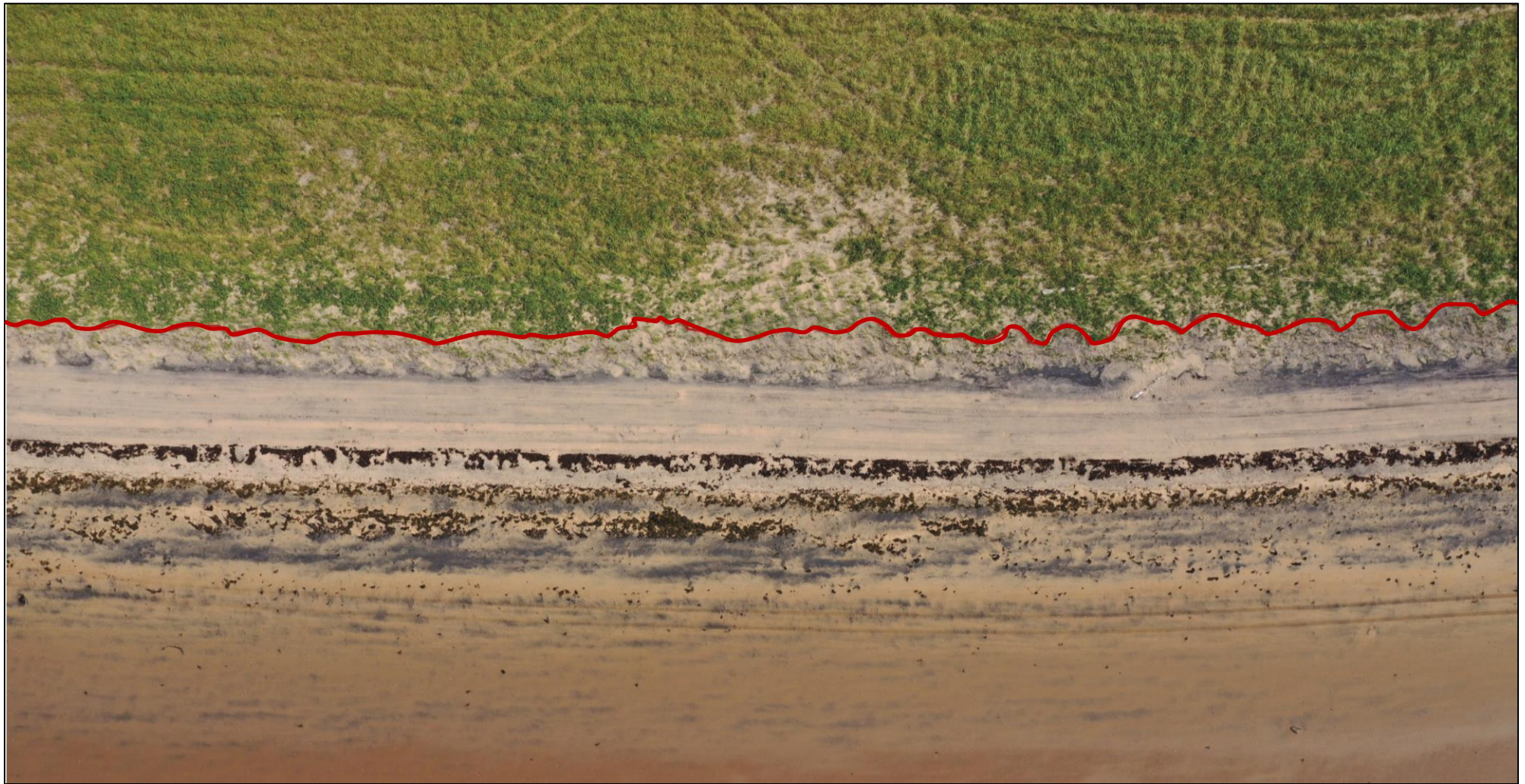


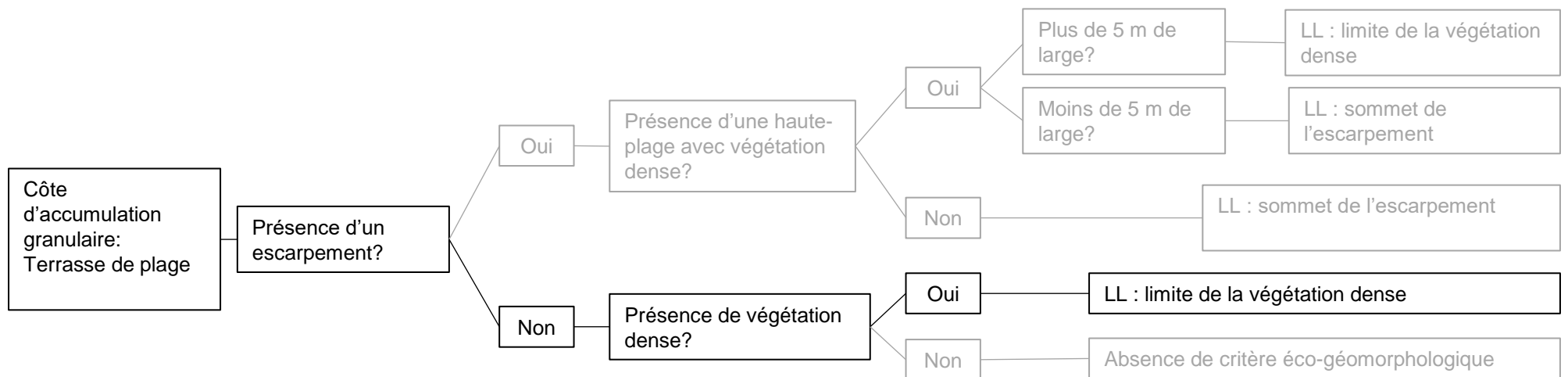


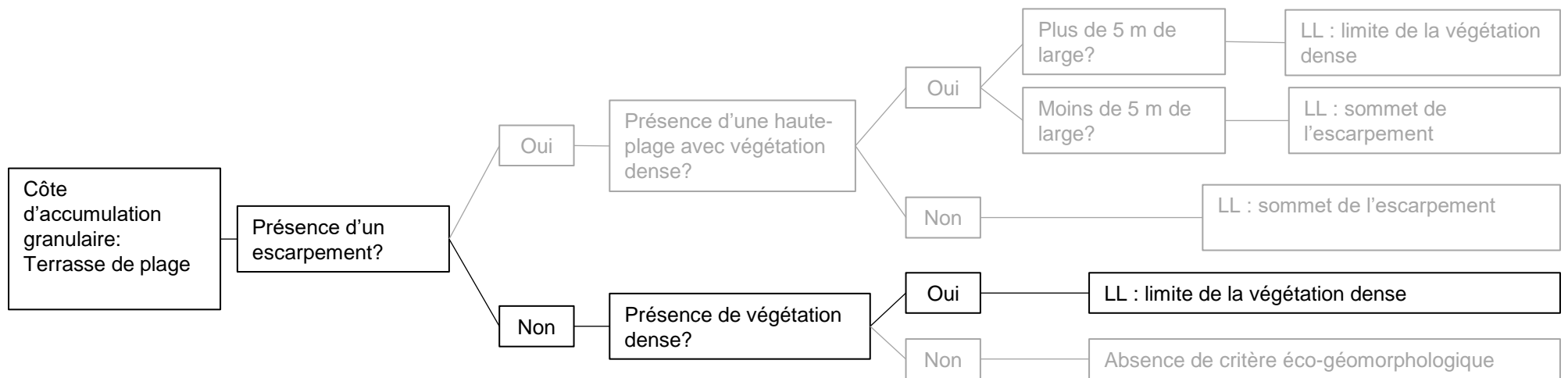


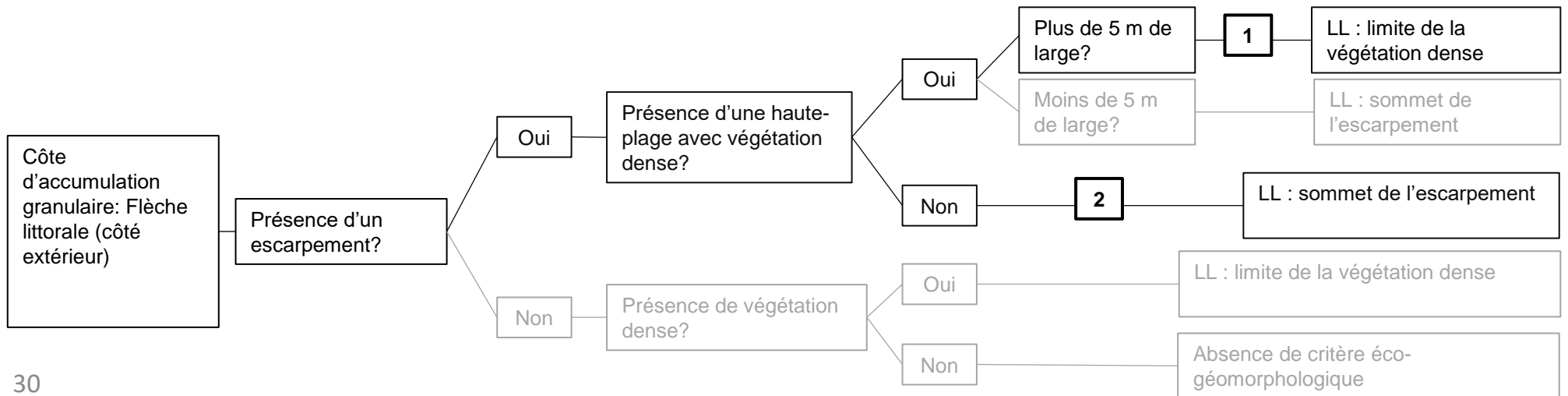


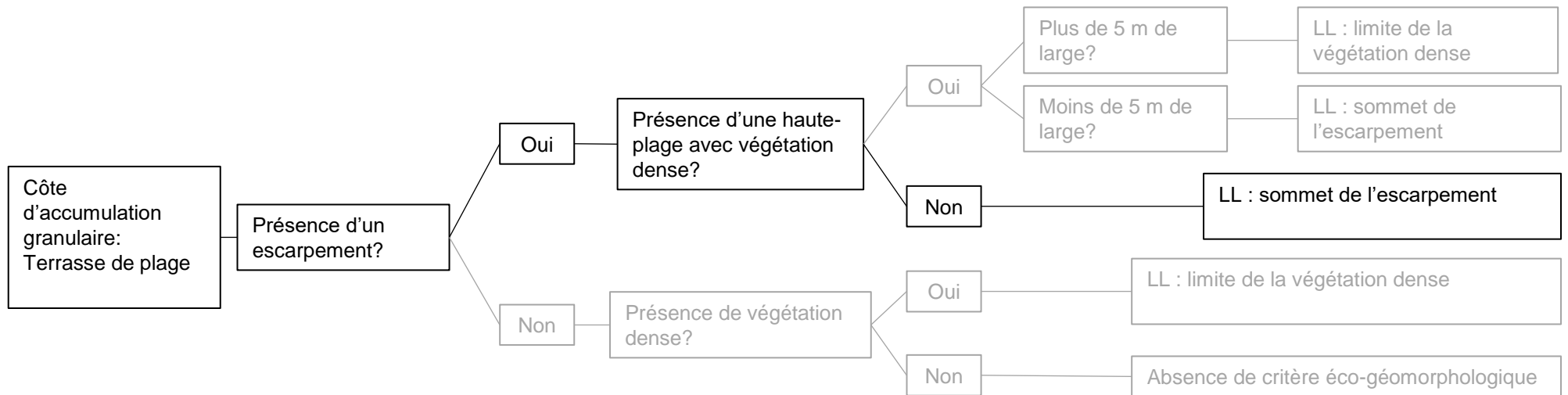


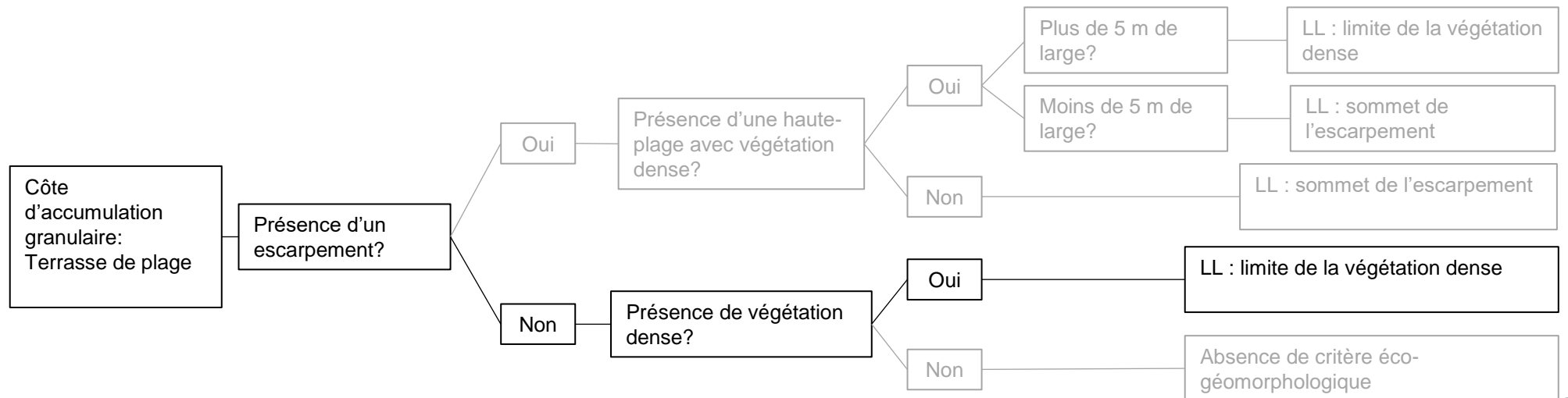


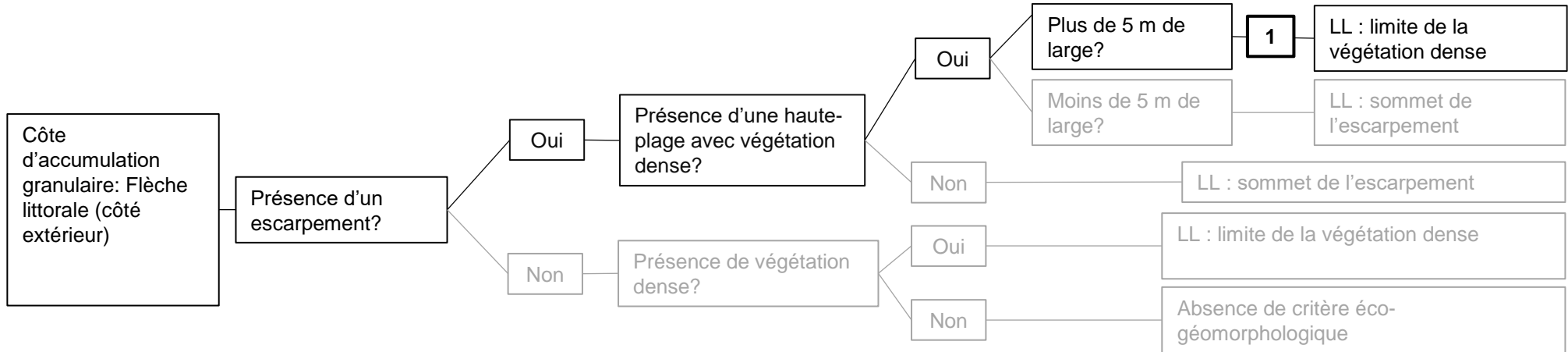
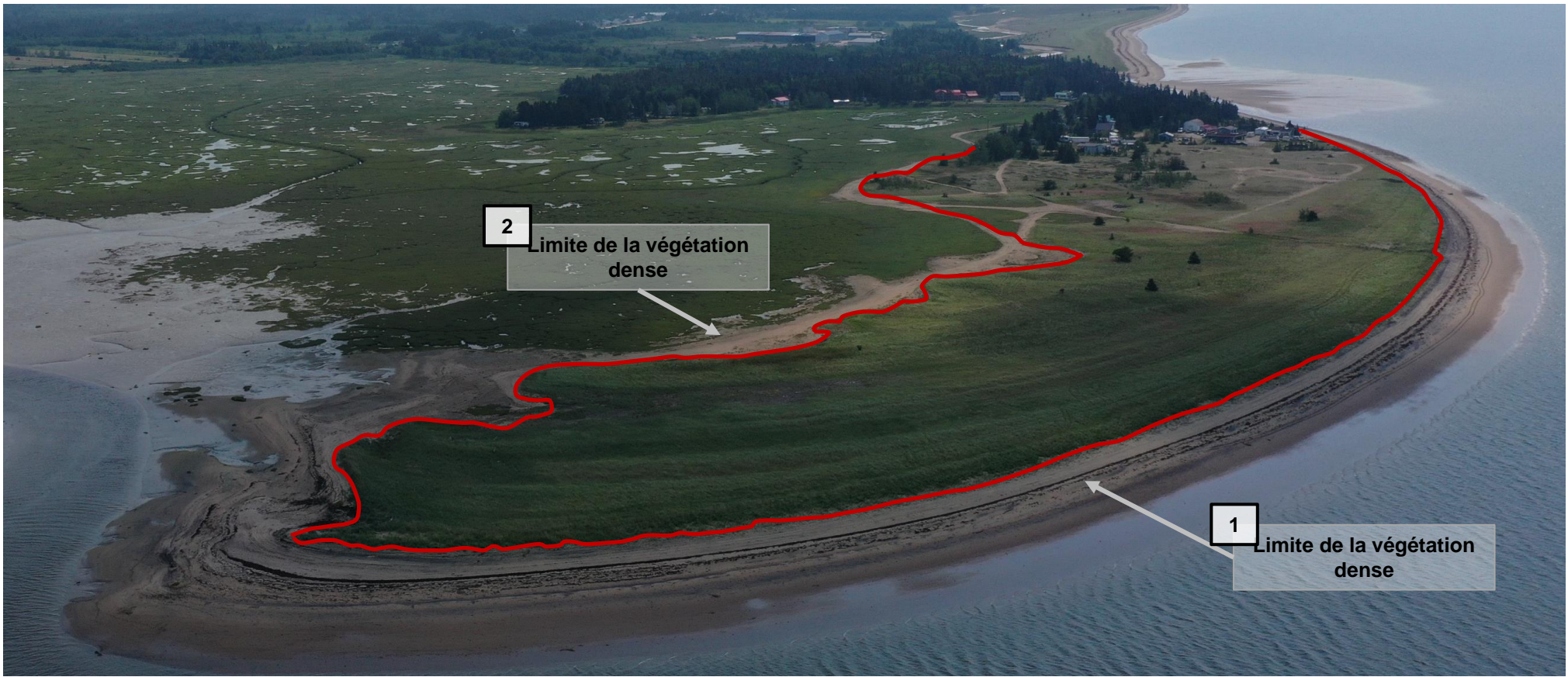












2

Côte d'accumulation granulaire (face abritée):
Flèche littorale côté intérieur

Végétation dense et continue entre le milieu humide et la côte d'accumulation granulaire

Oui

LL: limite de la végétation dense côtière

Non

Présence d'une escarpement actif sur la face de la côte d'accumulation granulaire

Oui

LL: sommet de l'escarpement

Non

Présence de végétation dense ?

Oui

LL: Limite de la végétation dense

Non

Absence de critère éco-géomorphologique



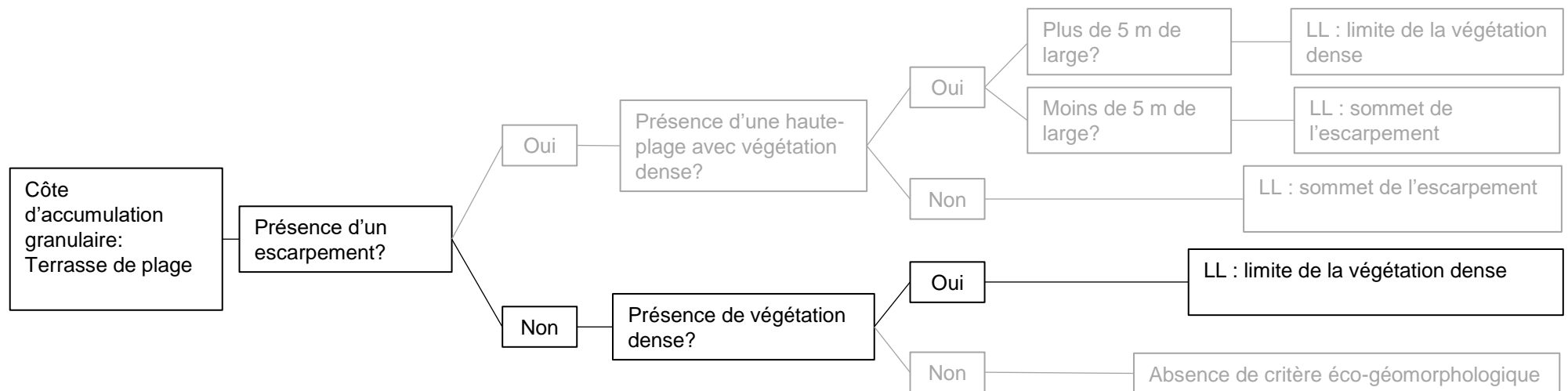
Cas particuliers

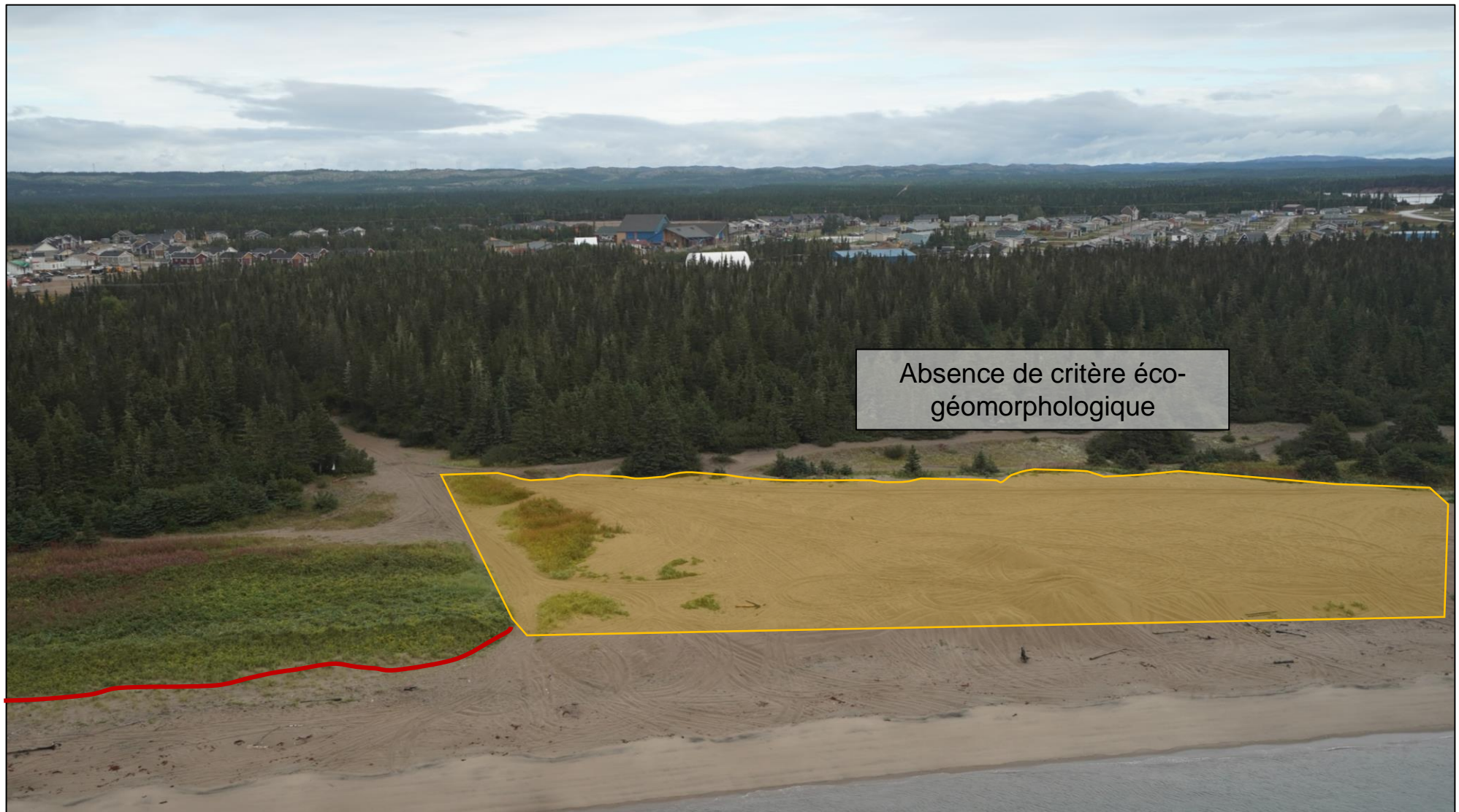




Cas particuliers : Sentiers ou chemin d'accès à la plage

On utilise la limite du littorale existante de part et d'autre du sentier pour tracer la LL.





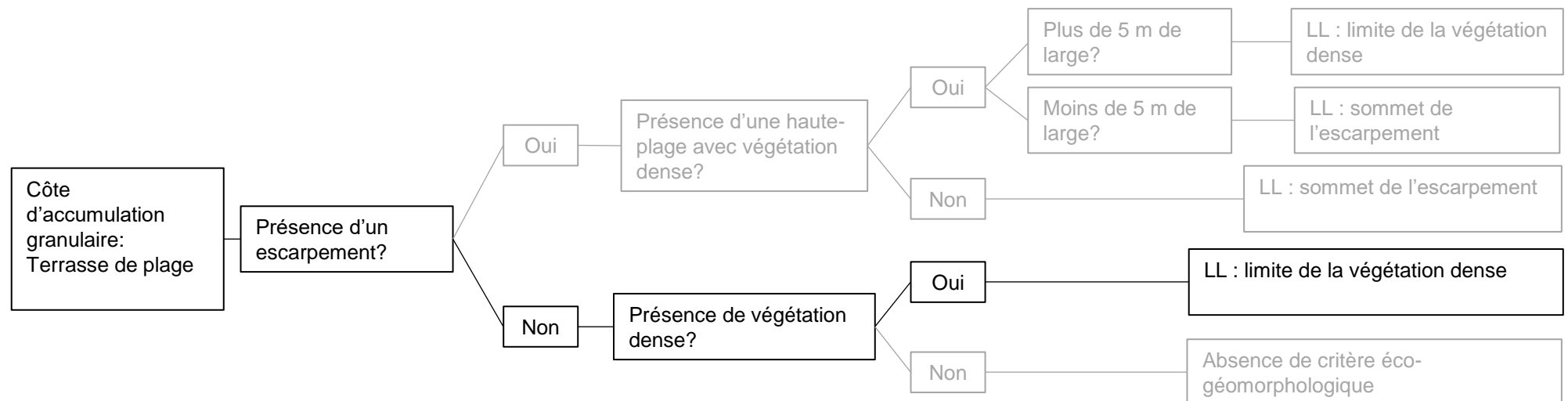
Cas particuliers : Milieu anthropisé

Sur la partie droite de la photo, l'absence de critère éco-géomorphologique rend l'application de la méthode EGM inapplicable, les autres méthodes de détermination de la LL doivent donc être utilisées.



Cas particuliers : Descente de bateau

Dans un cas où les indicateurs éco-géomorphologiques sont absents derrière l'infrastructure il est nécessaire de se fier aux indicateurs de part et d'autre de la descente de bateau et déterminer l'altitude de la limite pour celles-ci. La LL s'applique donc au-delà de la descente de bateau.



ÉQUIPE DE RÉALISATION

Pascal Bernatchez, Ph. D., Professeur et titulaire

Maud Touchette, M. Sc., professionnelle de recherche

Catherine Bruyère, B. Sc., professionnelle de recherche

Université du Québec à Rimouski
Département de biologie, chimie et géographie
Chaire de recherche en géoscience côtière
Laboratoire de dynamique et de gestion intégrée des zones côtières (LDGIZC)
300, allée des Ursulines, case postale 3300
Rimouski (Québec) G5L 3A1

Chargé de projet au ministère de l'Environnement et de la Lutte contre les changements climatiques

Michèle Tremblay, géographe, M. Sc.

Clara Pelletier-Boily, géographe, M. Sc.

Direction de l'Aménagement, du Milieu hydrique
et de l'Agroenvironnement
Ministère de l'Environnement et de la Lutte
contre les changements climatiques
Édifice Marie-Guyart, 8^e étage
675, boulevard René-Lévesque Est
Québec (Québec) G1R 5V7
Courriel : Michele.Tremblay@environnement.gouv.qc.ca

