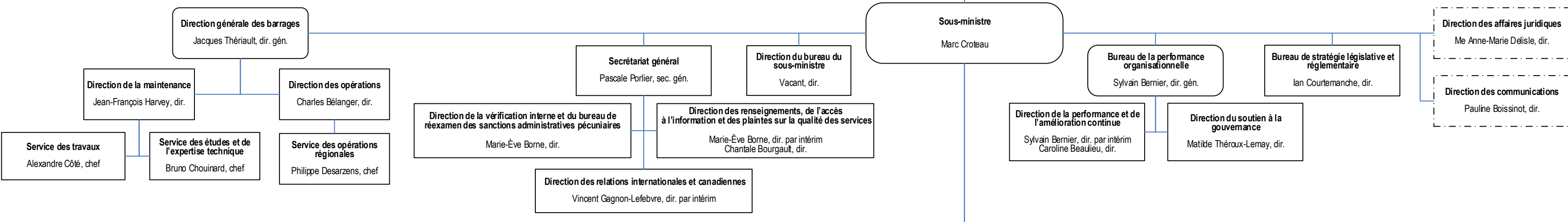


Ministre
Benoit Charette

Directeur du cabinet
Hugo Delaney

Organismes relevant du ministre

- Bureau d'audiences publiques sur l'environnement**
Président
Philippe Bourke
- Société québécoise de récupération et de recyclage**
Présidente-directrice générale
Sonia Gagné
- Conseil de gestion du Fonds vert**
Présidente-directrice générale
Sylvie Chagnon



Sous-ministre adjoint à l'expertise et aux politiques de l'eau et de l'air
Marc Leduc

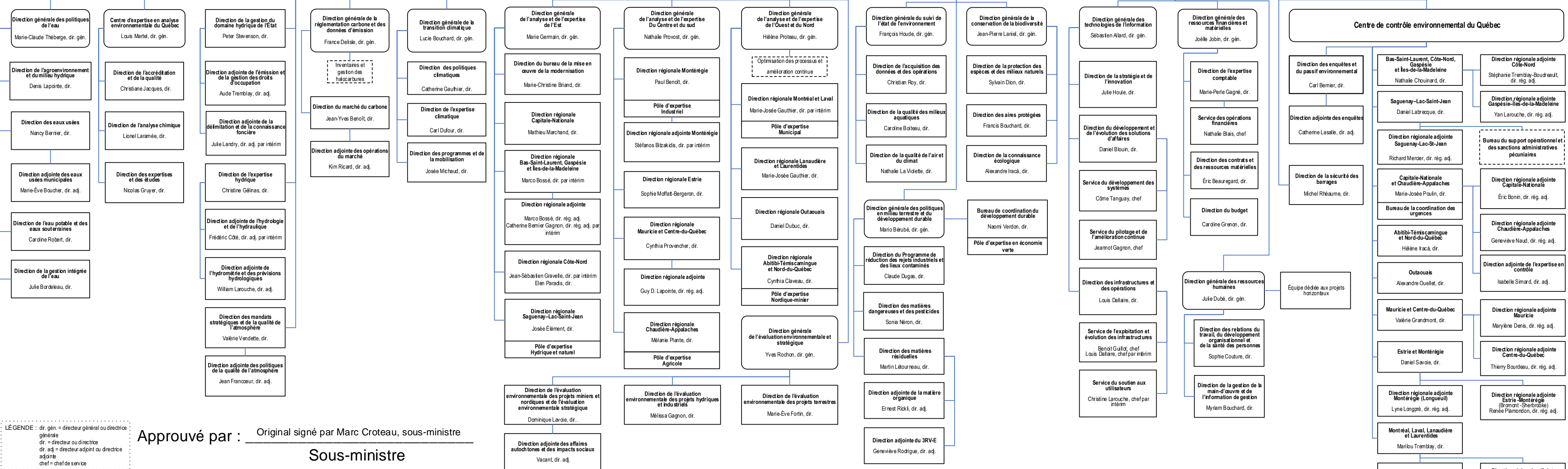
Sous-ministre adjoint à la lutte contre les changements climatiques
Éric Thérioux

Sous-ministre adjoint aux évaluations et aux autorisations environnementales
Jean Bissonnette

Sous-ministre adjoint au développement durable et à la qualité de l'environnement
Jacob Martin-Malus

Sous-ministre adjoint aux services à la gestion
Stéphane Armand

Sous-ministre adjoint au contrôle environnemental et à la sécurité des barrages
Michel Rousseau



LÉGENDE : dir. gén. = directeur général ou directrice générale
dir. = directeur ou directrice
dir. adj. = directeur adjoint ou directrice adjointe
chef = chef de service

Approuvé par : _____
Original signé par Marc Croteau, sous-ministre
Sous-ministre