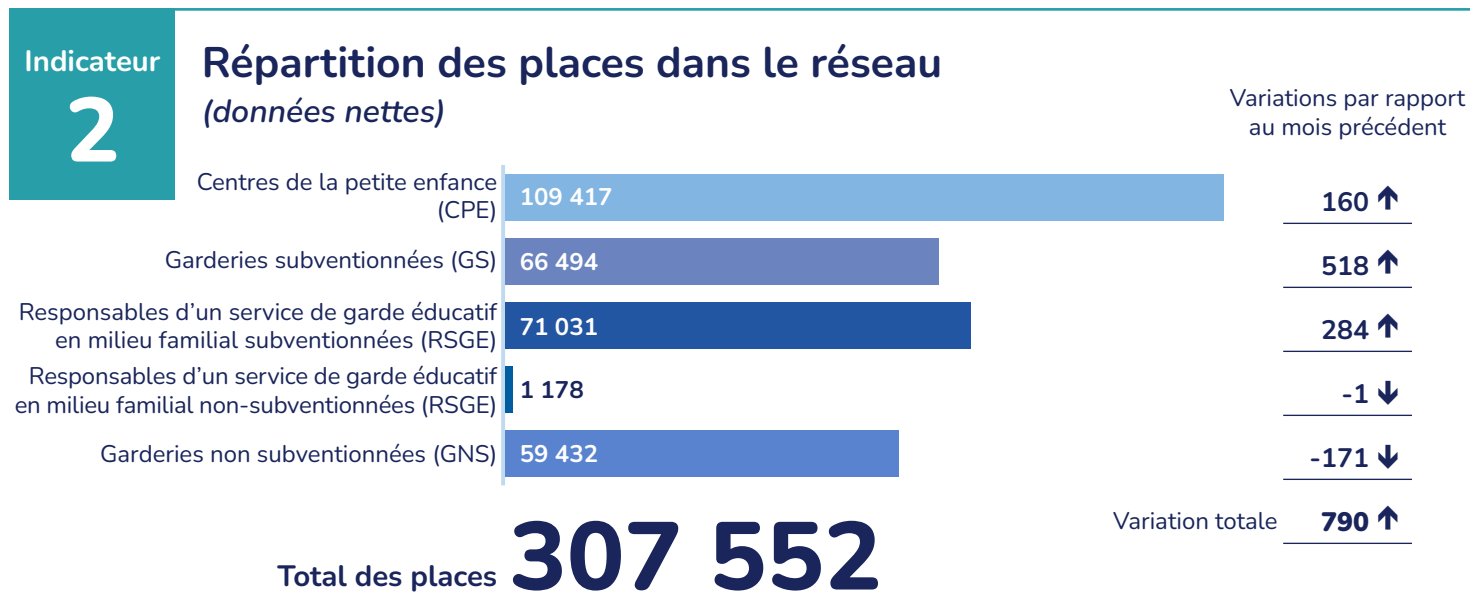


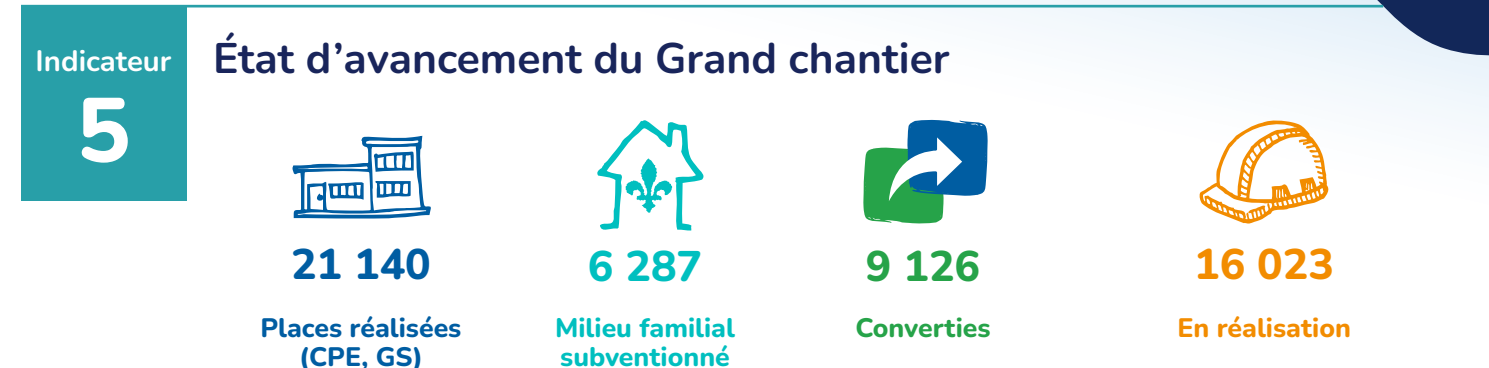
Tableau de bord – Données au 31 janvier 2025¹

Développement du réseau des services de garde éducatifs à l'enfance

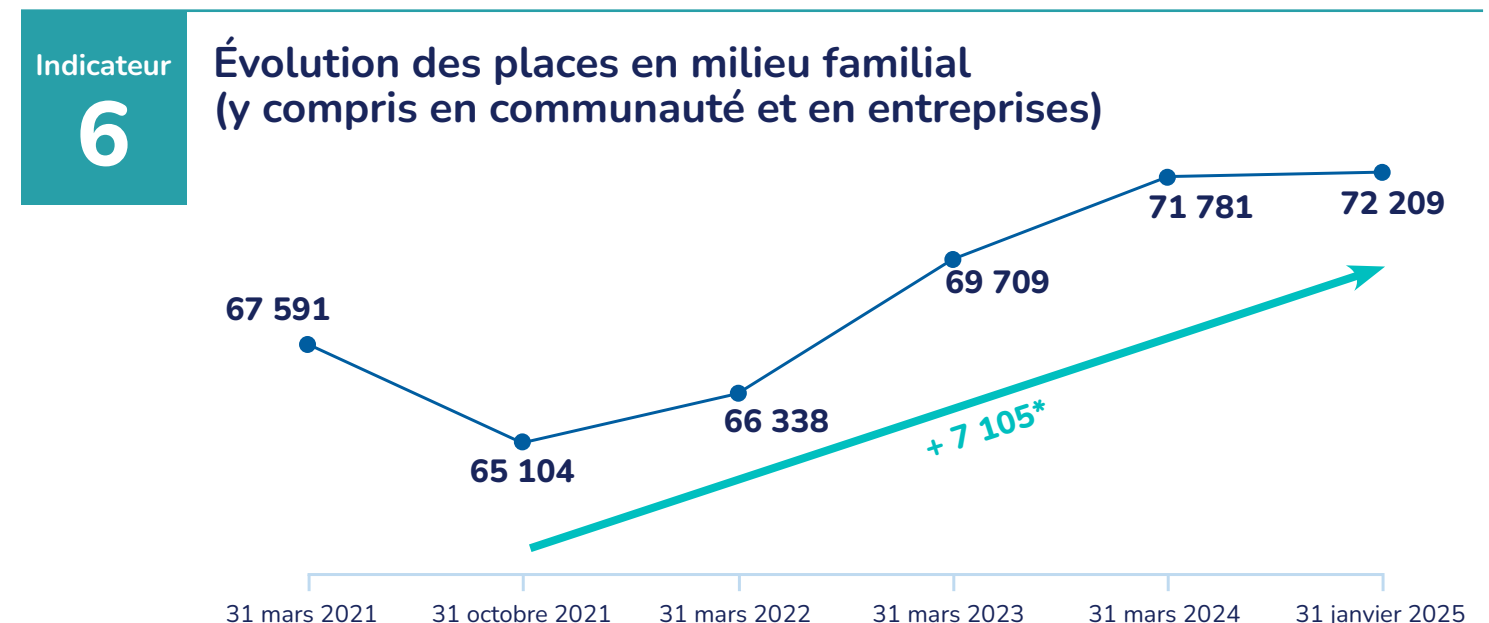


Autres informations

55 000 places se libèrent approximativement chaque année selon le calendrier scolaire.
32 753 enfants inscrits dont la date de fréquentation souhaitée est ultérieure au 31 octobre 2024.
27 820 femmes enceintes préinscrites au 31 octobre 2024.



Places subventionnées créées : **27 427**



*Cette donnée comprend 818 places non subventionnées.

1. Les données antérieures peuvent être ajustées à la suite d'améliorations dans les techniques de collecte et de saisie, de validation ou de mise à jour de l'information afin de refléter au mieux la situation actuelle et antérieure.