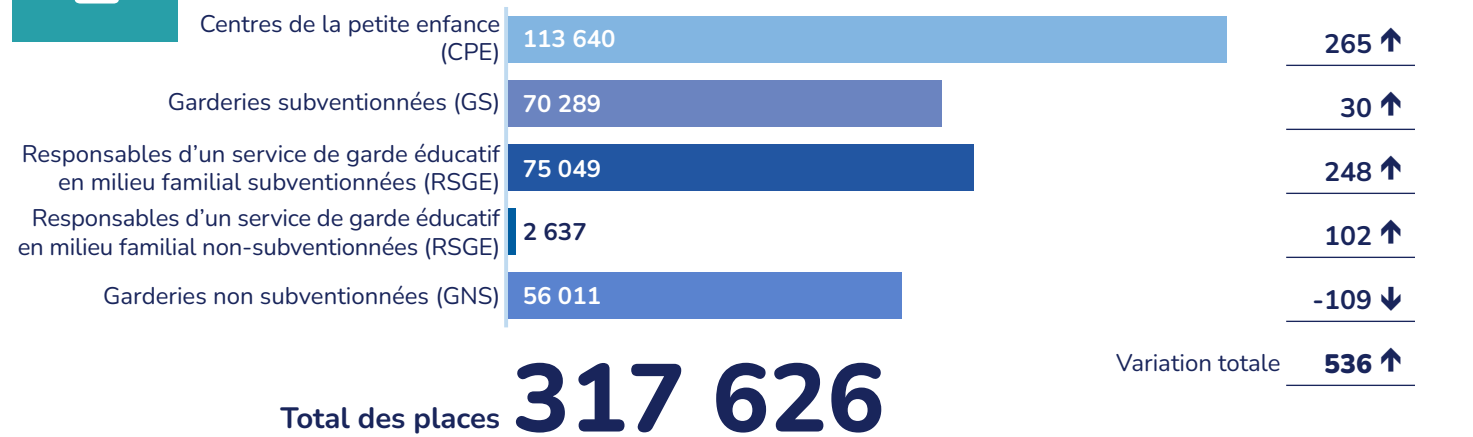


Tableau de bord – Données au 31 mai 2026¹

Développement du réseau des services de garde éducatifs à l'enfance

Indicateur **1** Taux de réalisation du réseau **99,3 %**

Indicateur **2** Répartition des places dans le réseau (données nettes)



Indicateur **3** Places subventionnées créées dans le dernier mois (donnée brute) **575**

Indicateur **4** Enfants en attente **30 688***

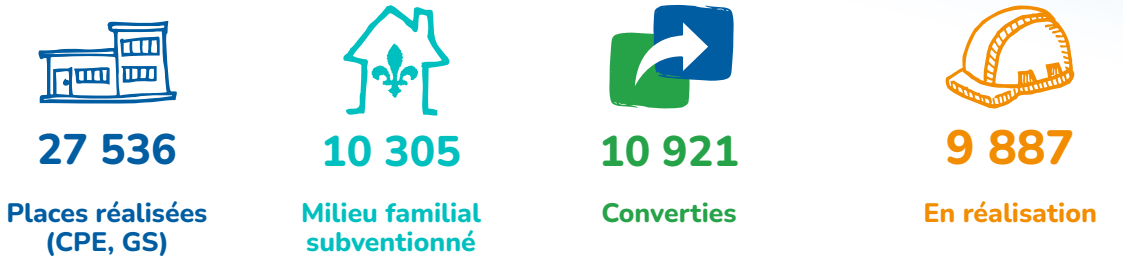


Autres informations

55 000 places se libèrent approximativement chaque année selon le calendrier scolaire.
41 929 enfants inscrits dont la date de fréquentation souhaitée est ultérieure au 31 mai 2025.
28 430 femmes enceintes préinscrites au 31 mai 2025.

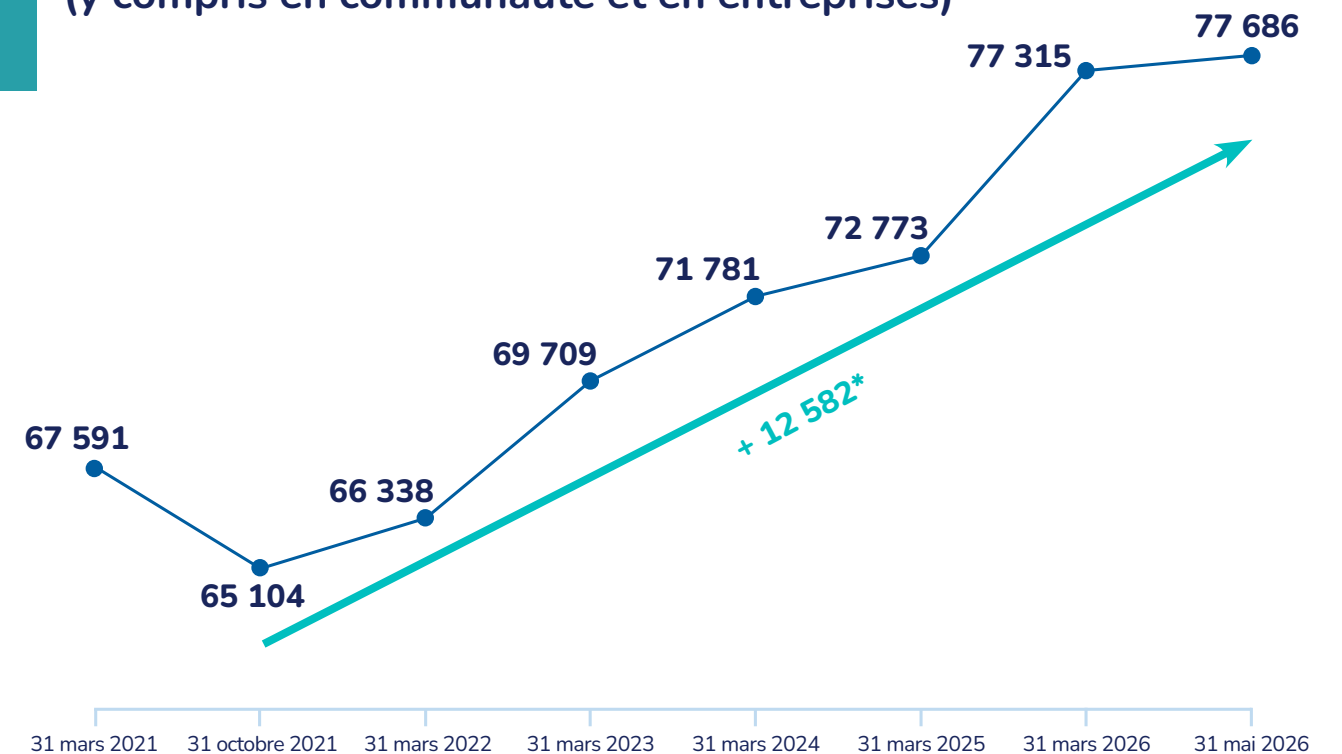
* Il s'agit de la dernière donnée disponible en raison du changement dans la méthode de collecte de données dû au déploiement du Portail d'inscription aux services de garde.

Indicateur **5** État d'avancement du Grand chantier



Places subventionnées créées : **37 841**

Indicateur **6** Évolution des places en milieu familial (y compris en communauté et en entreprises)



* Cette donnée comprend 2 277 places non subventionnées.

1. Les données antérieures peuvent être ajustées à la suite d'améliorations dans les techniques de collecte et de saisie, de validation ou de mise à jour de l'information afin de refléter au mieux la situation actuelle et antérieure.