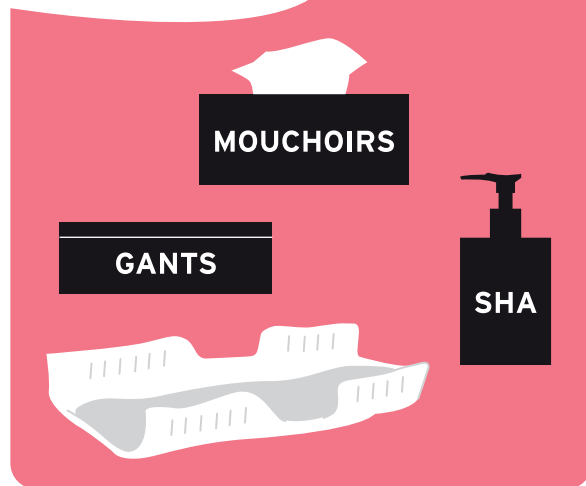


CHANGEMENT de COUCHE



Comité de prévention des infections dans les services de garde et écoles du Québec

Rassembler tout le matériel nécessaire. Déplier la couche à l'avance.



Placer l'enfant sur la table à langer et lui enlever ses chaussures, sa robe ou ses pantalons et ses bas. Défaire sa couche. S'il y a des selles, essuyer les fesses avec la partie avant de la couche d'un mouvement de l'avant vers l'arrière.



Replier la couche le côté souillé vers l'intérieur et la laisser en place. Laver la peau de l'enfant de l'avant vers l'arrière.



Soulever les fesses de l'enfant, retirer la couche souillée et la jeter dans une poubelle avec couvercle.



Glisser la couche dépliée sous les fesses. Pour appliquer de la crème ou un onguent, utiliser un mouchoir de papier préparé à l'avance. Se laver les mains avec une solution hydro-alcoolique (SHA). Fermer la couche, puis habiller l'enfant.



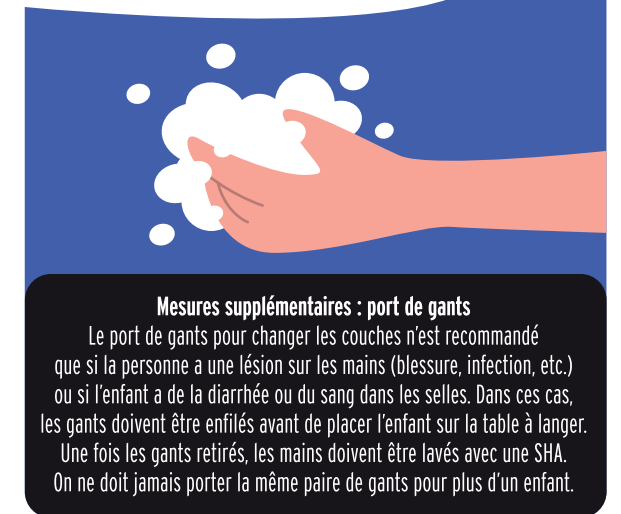
Laver les mains de l'enfant avec de l'eau et du savon.



Nettoyer et désinfecter la table à langer et tout le matériel touché par l'adulte et par l'enfant.



Se laver les mains avec de l'eau et du savon.



Mesures supplémentaires : port de gants

Le port de gants pour changer les couches n'est recommandé que si la personne a une lésion sur les mains (blessure, infection, etc.) ou si l'enfant a de la diarrhée ou du sang dans les selles. Dans ces cas, les gants doivent être enfilés avant de placer l'enfant sur la table à langer. Une fois les gants retirés, les mains doivent être lavées avec une SHA. On ne doit jamais porter la même paire de gants pour plus d'un enfant.