



## Six gestes clés pour les parents

Suivez ces bonnes pratiques d'utilisation du portail d'inscription pour aider :

- votre enfant à obtenir une place qui correspond à ses besoins;
- les services de garde à combler leurs places efficacement.

### 1 Mettez à jour votre dossier et vos demandes d'admission **sans tarder** lorsque :

- vos besoins de garde ou vos coordonnées changent;
- vous déménagez;
- votre enfant entre à l'école;
- votre enfant obtient une place en service de garde :
  - si la place obtenue vous convient, retirez les autres demandes d'admission pour l'enfant admis;
  - assurez-vous que la case de la **fratrie** est cochée dans les demandes d'admission de vos autres enfants pour cette installation.

#### Liens familiaux dans le service de garde

Cet enfant a un parent **faisant partie du personnel** de ce service de garde.

Cet enfant vit avec un autre enfant **déjà admis** dans ce service de garde.

### 2 Indiquez, dans le dossier de votre enfant, la **date d'entrée souhaitée** qui correspond à votre **besoin réel**.

#### Bon à savoir

Les services de garde subventionnés en installation peuvent vous offrir une place disponible à partir de cette date. Si vous refusez une place qui correspond aux besoins que vous avez indiqués, votre enfant sera alors retiré de la liste d'attente du service de garde et perdra son ancienneté pour celui-ci.

Donc, lorsque la date d'entrée souhaitée inscrite au dossier de votre enfant est passée :

- Si vous êtes déjà prête ou prêt à accepter une place, ne modifiez pas cette date (cela pourrait affecter votre priorisation).
- Si vous n'êtes pas encore prête ou prêt à accepter une place, modifiez cette date pour indiquer votre besoin réel (cela vous évitera de refuser une place qui vous est offerte trop tôt et ainsi, de perdre votre ancienneté pour ce service de garde).

3 Remplissez une demande d'admission **uniquement** pour les services de garde où vous désirez que votre enfant soit admis.

4 Indiquez, pour chaque demande d'admission, si vous êtes prête ou prêt à accepter une place qui correspond **partiellement** à vos besoins ou une **place occasionnelle et temporaire**.

**Options temporaires de garde**

En attendant une place qui répond entièrement à vos besoins de garde, vous êtes prêt(e) à accepter :

Une place ne répondant pas entièrement à vos besoins de garde

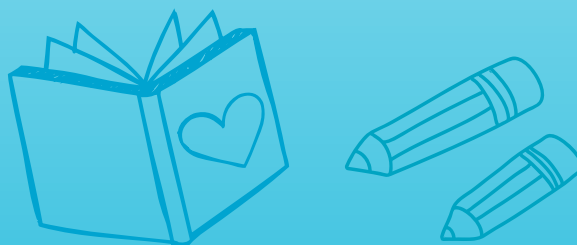


Une place occasionnelle et temporaire, offerte sur appel



5 Lisez les **bulles d'information** **i** pour bien remplir votre dossier et posez l'action requise lorsqu'un **indicateur rouge** **!** est présent.

6 Consultez votre dossier sans tarder lorsque vous recevez une **notification par courriel** : une action est alors requise de votre part.



Pour en savoir plus sur le portail d'inscription et y accéder : [Québec.ca/PortailServicesDeGarde](https://Quebec.ca/PortailServicesDeGarde)