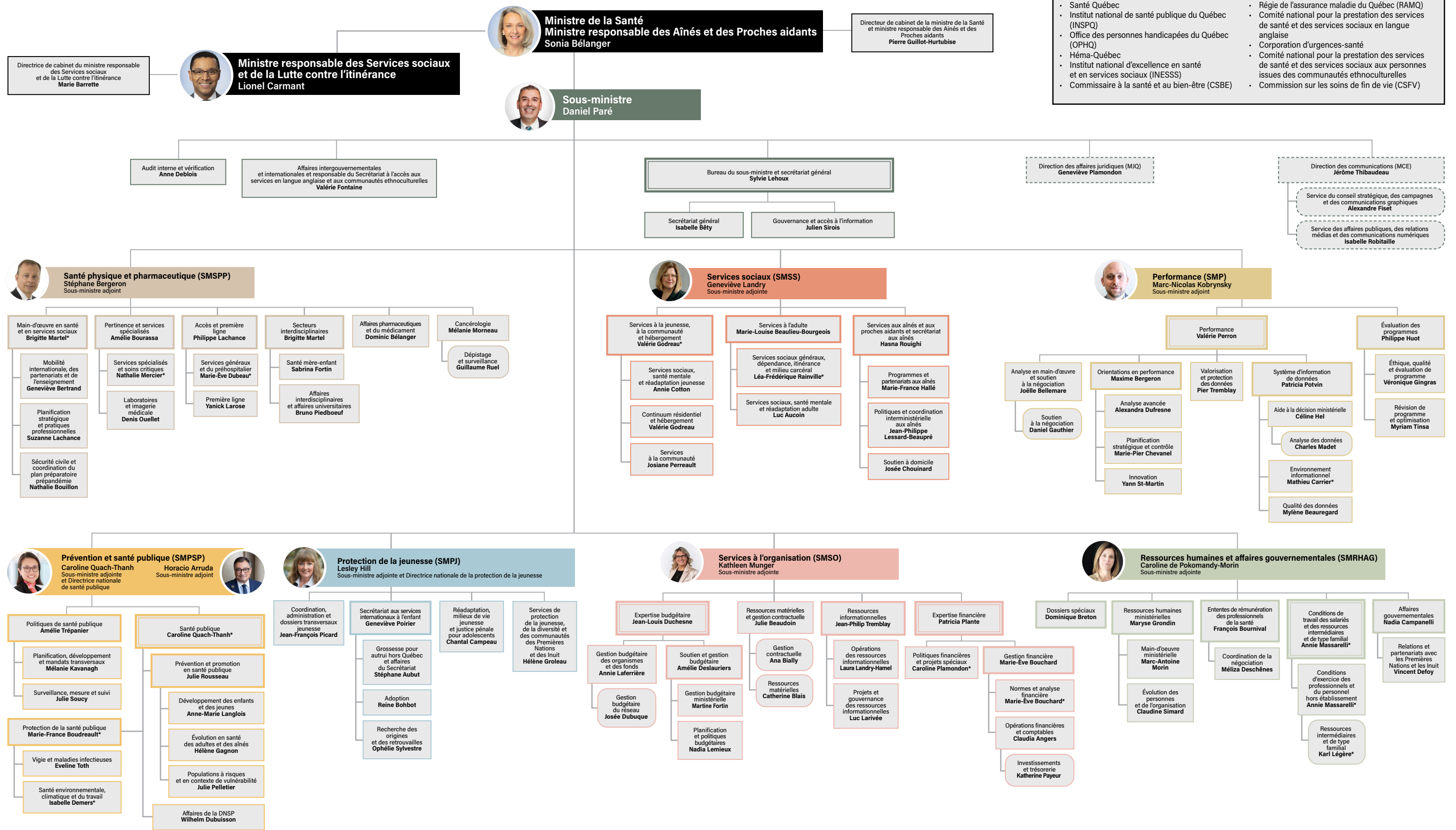


ORGANIGRAMME DU MINISTÈRE DE LA SANTÉ ET DES SERVICES SOCIAUX



- Organismes et comités permanents relevant du portefeuille de la Santé et des Services sociaux**
- Santé Québec
 - Institut national de santé publique du Québec (INSPQ)
 - Office des personnes handicapées du Québec (OPHQ)
 - Héma-Québec
 - Institut national d'excellence en santé et en services sociaux (INESSS)
 - Commissaire à la santé et au bien-être (CSBE)
 - Régie de l'assurance maladie du Québec (RAMQ)
 - Comité national pour la prestation des services de santé et des services sociaux en langue anglaise
 - Corporation d'urgences-santé
 - Comité national pour la prestation de services de santé et des services sociaux aux personnes issues de communautés ethnoculturelles
 - Commission sur les soins de fin de vie (CSFV)

Légende

- Direction principale
- Direction générale
- Direction
- Direction adjointe
- Relève du Conseil exécutif ou du ministère de la Justice
- *Par intérim