

**MINISTRE DE LA SANTÉ ET DES SERVICES SOCIAUX**  
**Christian Dubé**

Cabinet de la ministre responsable  
**Pascale Fréchette**

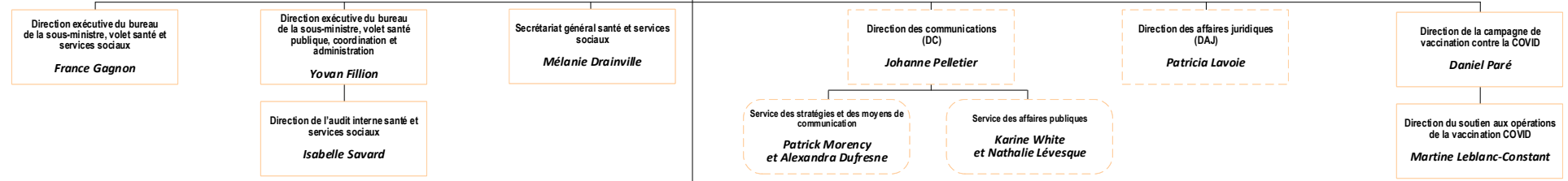
Ministre responsable des Aînés et des Proches aidants  
**Marguerite Blais**

Cabinet du ministre  
**Jonathan Valois**

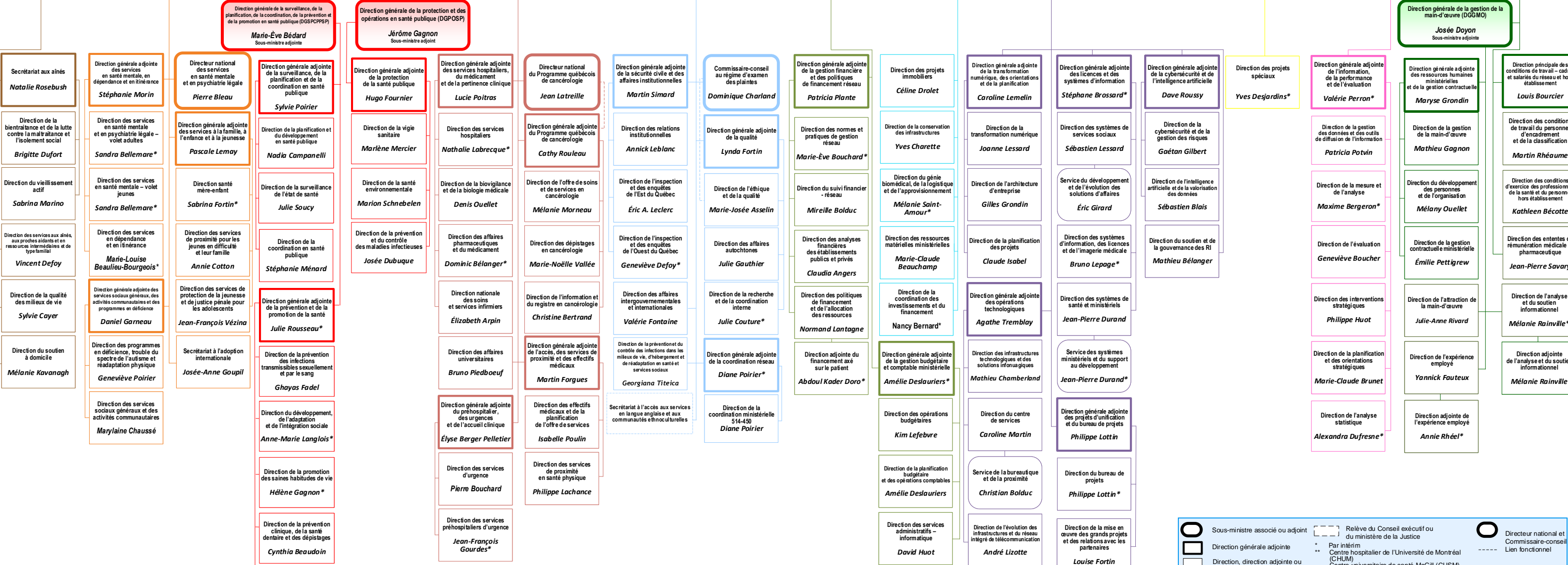
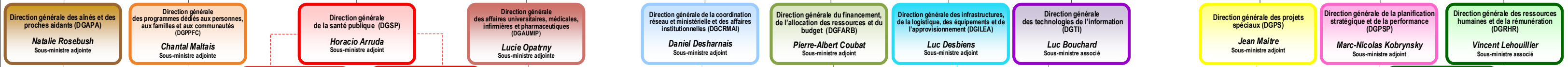
Ministre délégué à la Santé et aux Services sociaux  
**Lionel Carmant**

Cabinet du ministre délégué  
**Jérémy Casavant-Dubois**

**SOUS-MINISTRE**  
**Dominique Savoie**



Institut national de santé publique du Québec (INSPQ)  
 Office des personnes handicapées du Québec (OPHQ)  
 Héma-Québec  
 Institut national d'excellence en santé et en services sociaux (INESSS)  
 Commissaire à la santé et au bien-être (CSBE)  
 Régie de l'assurance maladie du Québec (RAMQ)  
 Comité provincial pour la prestation des services de santé et des services sociaux en langue anglaise  
 Corporation d'urgences-santé  
 Modernisation des centres hospitaliers universitaires de Montréal CHUM<sup>\*\*\*</sup>, CUSM<sup>\*\*\*</sup> et CHU Sainte-Justine  
 Comité provincial pour la prestation des services de santé et des services sociaux aux personnes issues des communautés ethnoculturelles  
 Commission sur les soins de fin de vie (CSFV)  
 Bureau de l'innovation (BI)



  Sous-ministre associé ou adjoint  
  Direction générale adjointe  
  Direction, direction adjointe ou Secrétariat à l'adoption internationale  
  Service  
  Relève du Conseil exécutif ou du ministère de la Justice  
 \* Par intérim  
 \*\* Centre hospitalier de l'Université de Montréal (CHUM)  
 \*\*\* Centre universitaire de santé McGill (CUSM)  
 Responsable administratif  
 Lien fonctionnel  
  Directeur national et Commissaire-conseil