

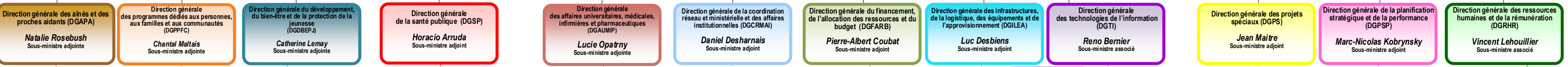
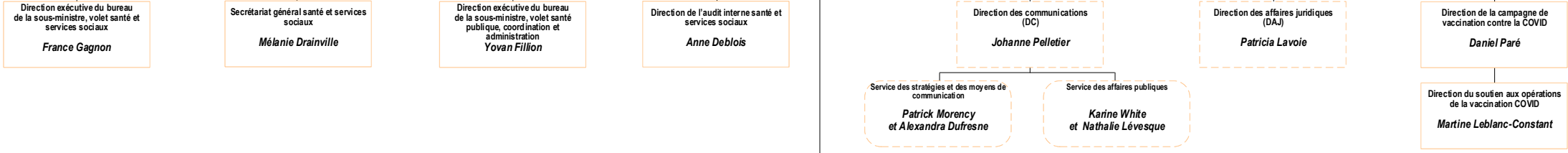
MINISTRE DE LA SANTÉ ET DES SERVICES SOCIAUX
Christian Dubé

Ministre responsable des Aînés et des Proches aidants
Marguerite Blais

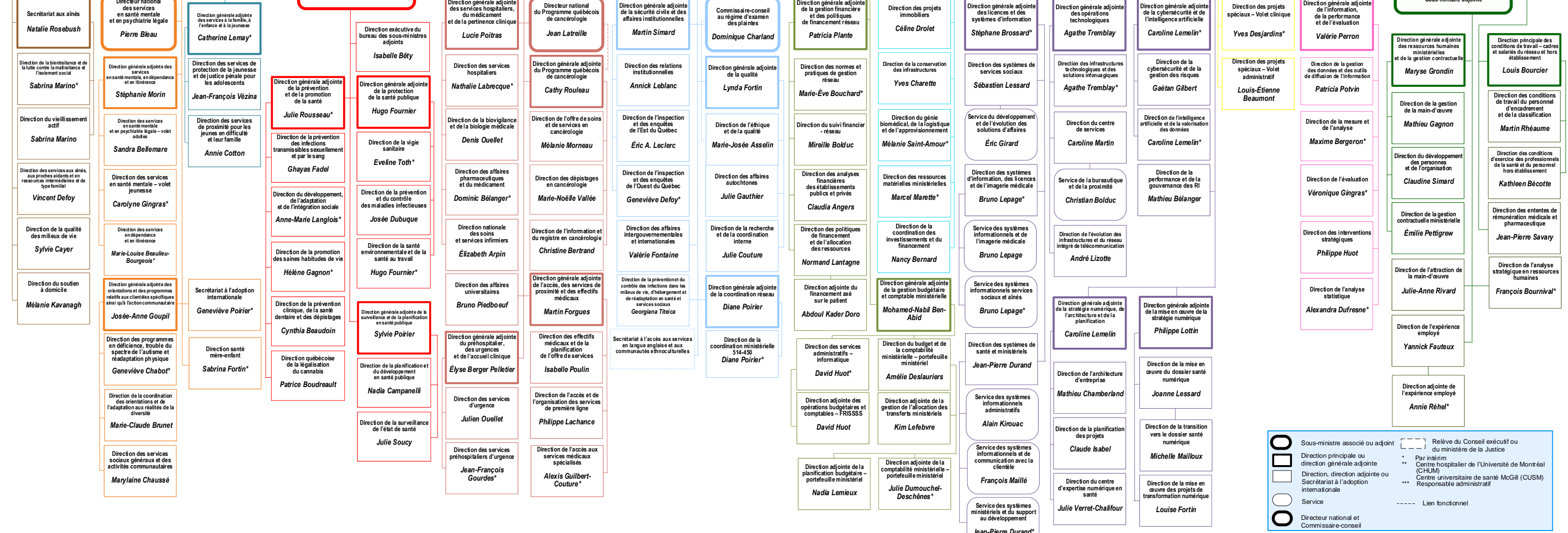
Ministre délégué à la Santé et aux Services sociaux
Lionel Carmant

SOUS-MINISTRE
Dominique Savoie

Institut national de santé publique du Québec (INSPQ)
 Office des personnes handicapées du Québec (OPHQ)
 Héma-Québec
 Institut national d'excellence en santé et en services sociaux (INESSS)
 Commissaire à la santé et au bien-être (CSBE)
 Régie de l'assurance maladie du Québec (RAMQ)
 Comité provincial pour la prestation des services de santé et des services sociaux en langue anglaise
 Corporation d'urgences-santé
 Modernisation des centres hospitaliers universitaires de Montréal CHUM^{***}, CUSM^{***} et CHU Sainte-Justine
 Comité provincial pour la prestation des services de santé et des services sociaux aux personnes issues des communautés ethnoculturelles
 Commission sur les soins de fin de vie (CSFV)
 Bureau de l'innovation (B)



Direction générale de la planification, de la prévention et de la protection en santé publique (DGPSPSP): **Mario-Eve Bédard** (Sous-ministre adjointe)



○ Sous-ministre associé ou adjoint
 □ Direction principale ou direction générale adjointe
 ▭ Direction, direction adjointe ou Secrétariat à l'adoption internationale
 ○ Service
 ○ Directeur national et Commissaire-conseil
 ▭ Relève du Conseil exécutif ou du ministère de la Justice
 * Par intérim
 ** Centre hospitalier de l'Université de Montréal (CHUM)
 *** Centre universitaire de santé McGill (CUSM)
 --- Responsable administratif
 - - - - - Lien fonctionnel