

MINISTRE DE LA SANTÉ ET DES SERVICES SOCIAUX
Christian Dubé

Cabinet de la ministre responsable
Pascale Fréchette

Ministre responsable des Aînés et des Proches aidants
Marguerite Blais

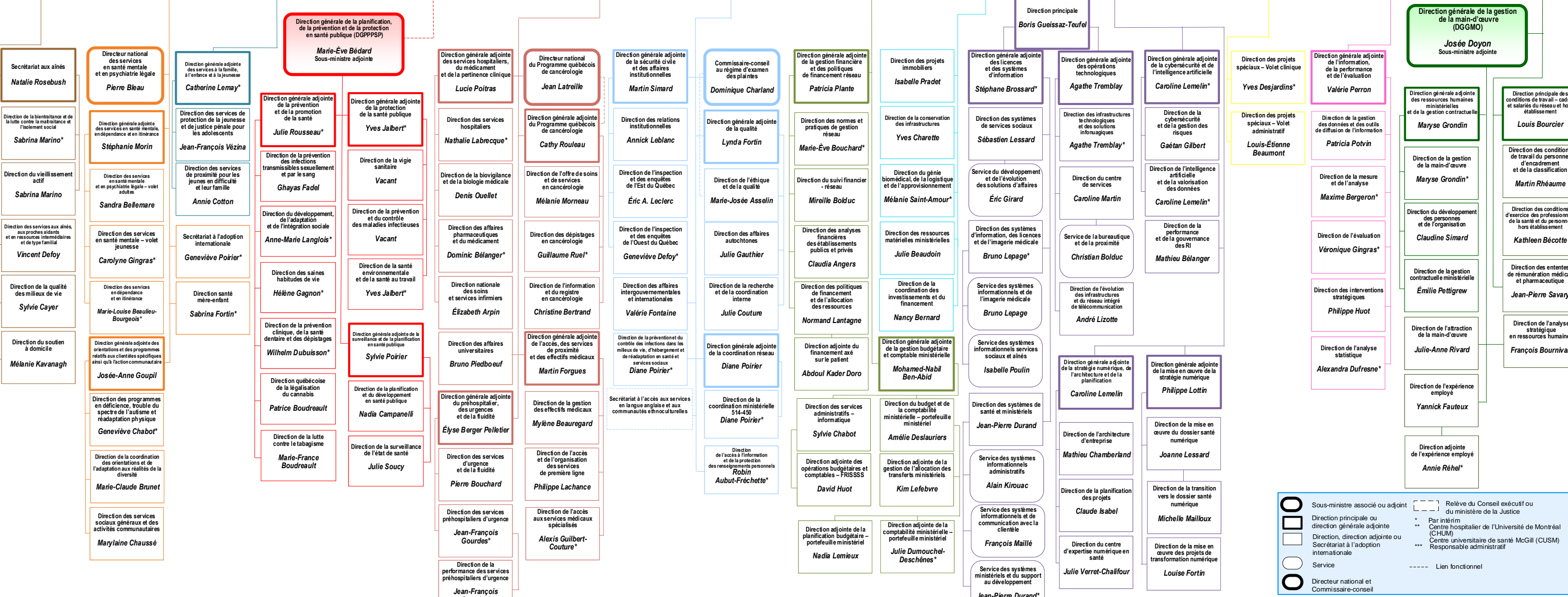
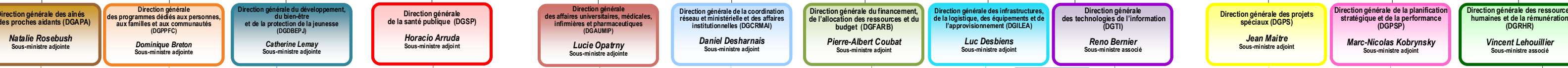
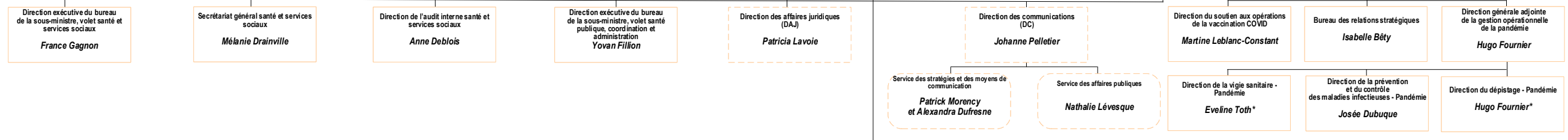
Cabinet du ministre
Jonathan Valois

Ministre délégué à la Santé et aux Services sociaux
Lionel Carmant

Cabinet du ministre délégué
Jérémie Casavant-Dubois

SOUS-MINISTRE
Dominique Savoie

Institut national de santé publique du Québec (INSPQ)
Office des personnes handicapées du Québec (OPHQ)
Héma-Québec
Institut national d'excellence en santé et en services sociaux (INESSS)
Commissaire à la santé et au bien-être (CSBE)
Régie de l'assurance maladie du Québec (RAMQ)
Comité provincial pour la prestation des services de santé et des services sociaux en langue anglaise
Corporation d'urgences-santé
Modernisation des centres hospitaliers universitaires de Montréal CHUM^{***}, CUSM^{***} et CHU Sainte-Justine
Comité provincial pour la prestation des services de santé et des services sociaux aux personnes issues des communautés ethnoculturelles
Commission sur les soins de fin de vie (CSFV)
Bureau de l'innovation (BI)



Legend:

- Sous-ministre associé ou adjoint
- Direction principale ou direction générale adjointe
- Direction, direction adjointe ou Secrétariat à l'adoption internationale
- Service
- Directeur national et Commissaire-conseil
- Relève du Conseil exécutif ou du ministère de la Justice
- Par intérim
- Centre hospitalier de l'Université de Montréal (CHUM)
- Centre universitaire de santé McGill (CUSM)
- Responsable administratif
- Lien fonctionnel