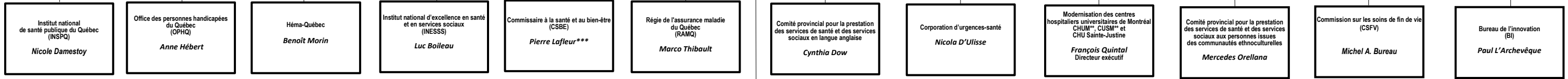


**MINISTRE DE LA SANTÉ ET DES SERVICES SOCIAUX**  
**Danielle McCann**

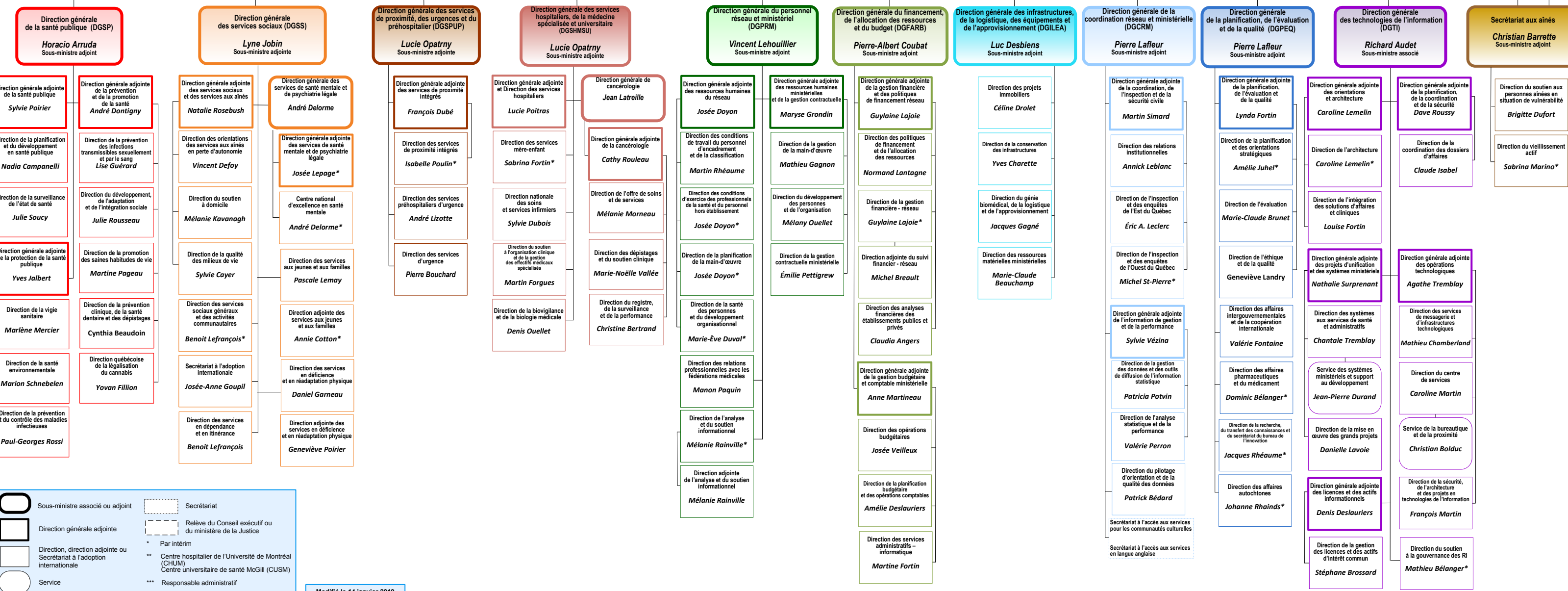
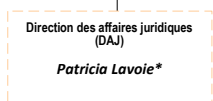
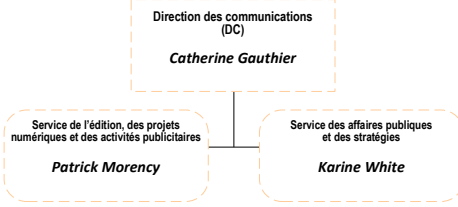
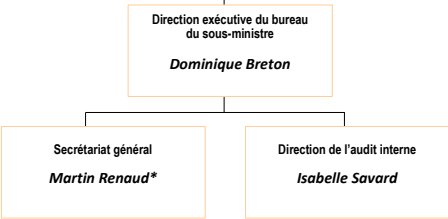
Cabinet du ministre délégué  
**Ministre délégué à la Santé et aux Services sociaux**  
**Lionel Carmant**  
 François Brochu

Cabinet de la ministre  
**Denis Simard**

**Ministre responsable des Aînés et des Proches aidants**  
**Marguerite Blais**  
 Cabinet de la ministre responsable  
 Pascale Fréchette



**SOUS-MINISTRE**  
**Yvan Gendron**



○ Sous-ministre associé ou adjoint  
 □ Direction générale adjointe  
 □ Direction, direction adjointe ou Secrétariat à l'adoption internationale  
 ○ Service  
 □ Secrétariat  
 □ Relève du Conseil exécutif ou du ministère de la Justice  
 \* Par intérim  
 \*\* Centre hospitalier de l'Université de Montréal (CHUM)  
 Centre universitaire de santé McGill (CUSM)  
 \*\*\* Responsable administratif