

**MINISTRE DE LA SANTÉ ET DES SERVICES SOCIAUX**  
**Danielle McCann**

Cabinet du ministre délégué  
**François Brochu**  
Ministre délégué à la Santé et aux Services sociaux  
**Lionel Carmant**

Cabinet de la ministre  
**Denis Simard**

Ministre responsable des Aînés et des Proches aidants  
**Marguerite Blais**

Cabinet de la ministre responsable  
**Pascale Fréchette**

- Institut national de santé publique du Québec (INSPQ) - **Nicole Damestoy**
- Office des personnes handicapées du Québec (OPHQ) - **Anne Hébert**
- Héma-Québec - **Benoît Morin**
- Institut national d'excellence en santé et en services sociaux (INESSS) - **Luc Boileau**
- Commissaire à la santé et au bien-être (CSBE) - **Luc Castonguay\*\*\***
- Régie de l'assurance maladie du Québec (RAMQ) - **Marco Thibault**
- Comité provincial pour la prestation des services de santé et des services sociaux en langue anglaise - **Cynthia Dow**
- Corporation d'urgences-santé - **Nicola D'Ulisse**
- Modernisation des centres hospitaliers universitaires de Montréal CHUM\*, CUSM\* et CHU Sainte-Justine - **François Quintal** (Directeur exécutif)
- Comité provincial pour la prestation des services de santé et des services sociaux aux personnes issues des communautés ethnoculturelles - **Mercedes Orellana**
- Commission sur les soins de fin de vie (CSFV) - **Michel A. Bureau**
- Bureau de l'innovation (BI) - **Paul L'Archevêque**

**SOUS-MINISTRE**  
**Yvan Gendron**

Direction exécutive du bureau du sous-ministre  
**Dominique Breton**

Direction des communications (DC)  
**Catherine Gauthier**

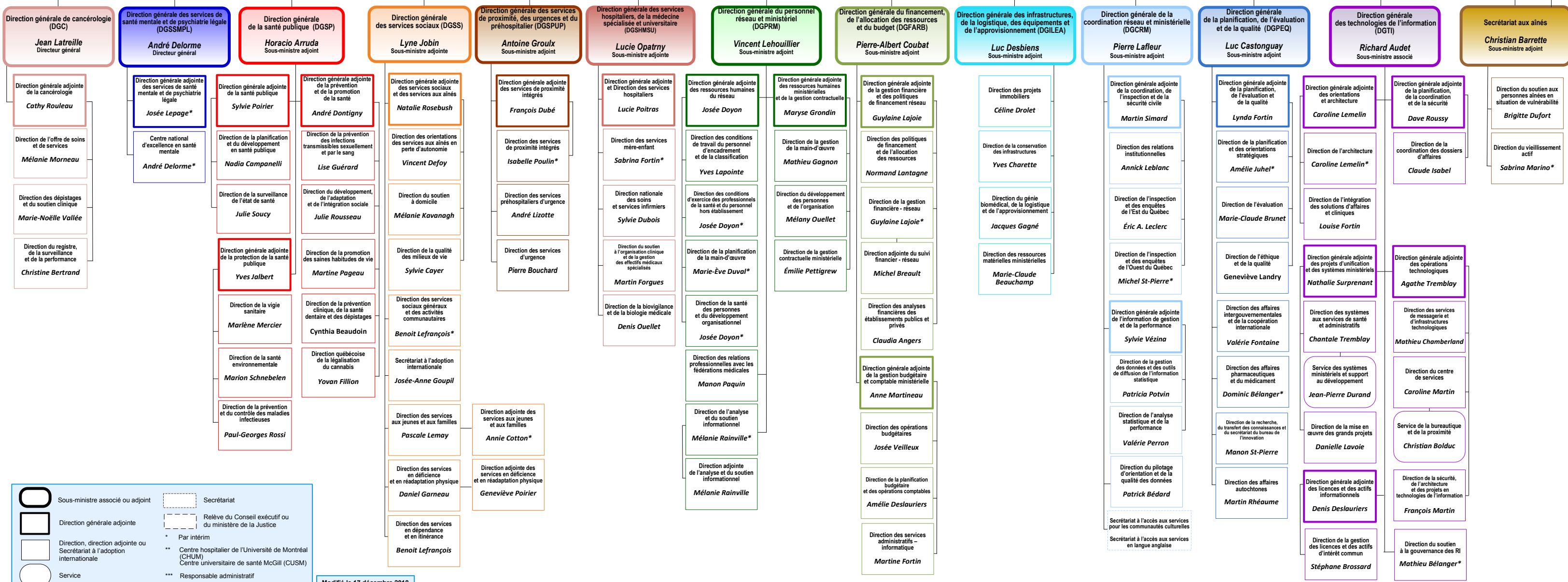
Direction des affaires juridiques (DAJ)  
**Patricia Lavoie\***

Secrétariat général  
**André Giguère**

Direction de l'audit interne  
**Isabelle Savard**

Service de l'édition, des projets numériques et des activités publicitaires  
**Patrick Morency**

Service des affaires publiques et des stratégies  
**Karine White**



  Sous-ministre associé ou adjoint  
  Direction générale adjointe  
  Direction, direction adjointe ou Secrétariat à l'adoption internationale  
  Service  
  Secrétariat  
  Relève du Conseil exécutif ou du ministère de la Justice  
 \* Par intérim  
 \*\* Centre hospitalier de l'Université de Montréal (CHUM)  
 Centre universitaire de santé McGill (CUSM)  
 \*\*\* Responsable administratif