

Structure administrative du ministère de la Sécurité intérieure

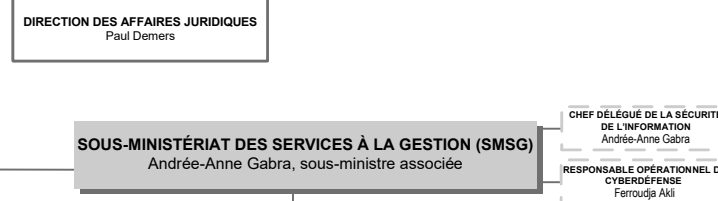
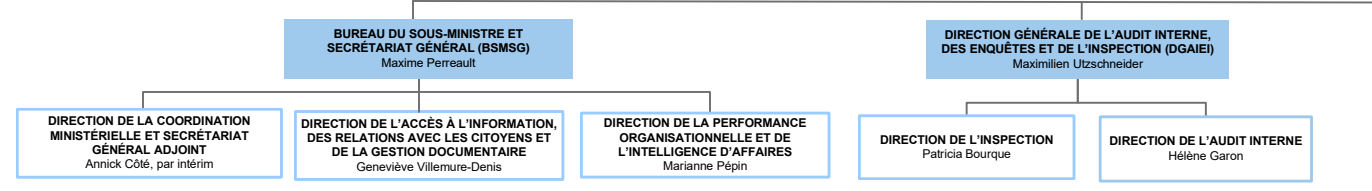
MINISTRE
Ian Lafrenière

SOUS-MINISTRE
Patrick Dubé

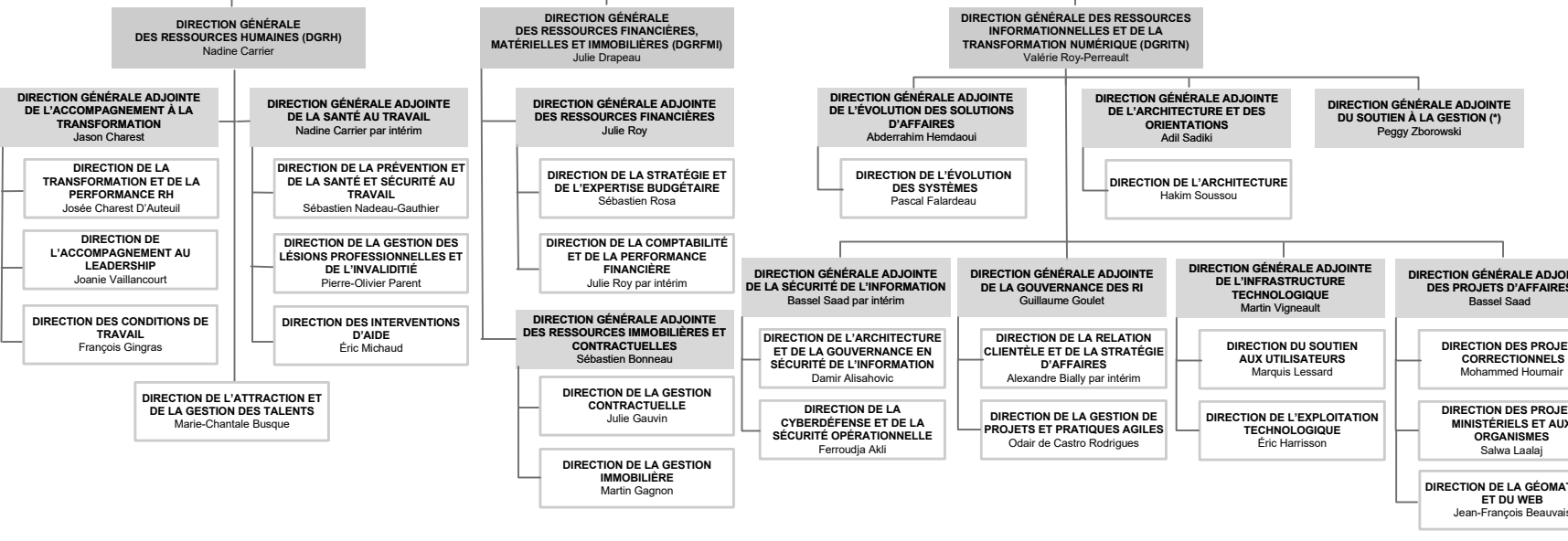
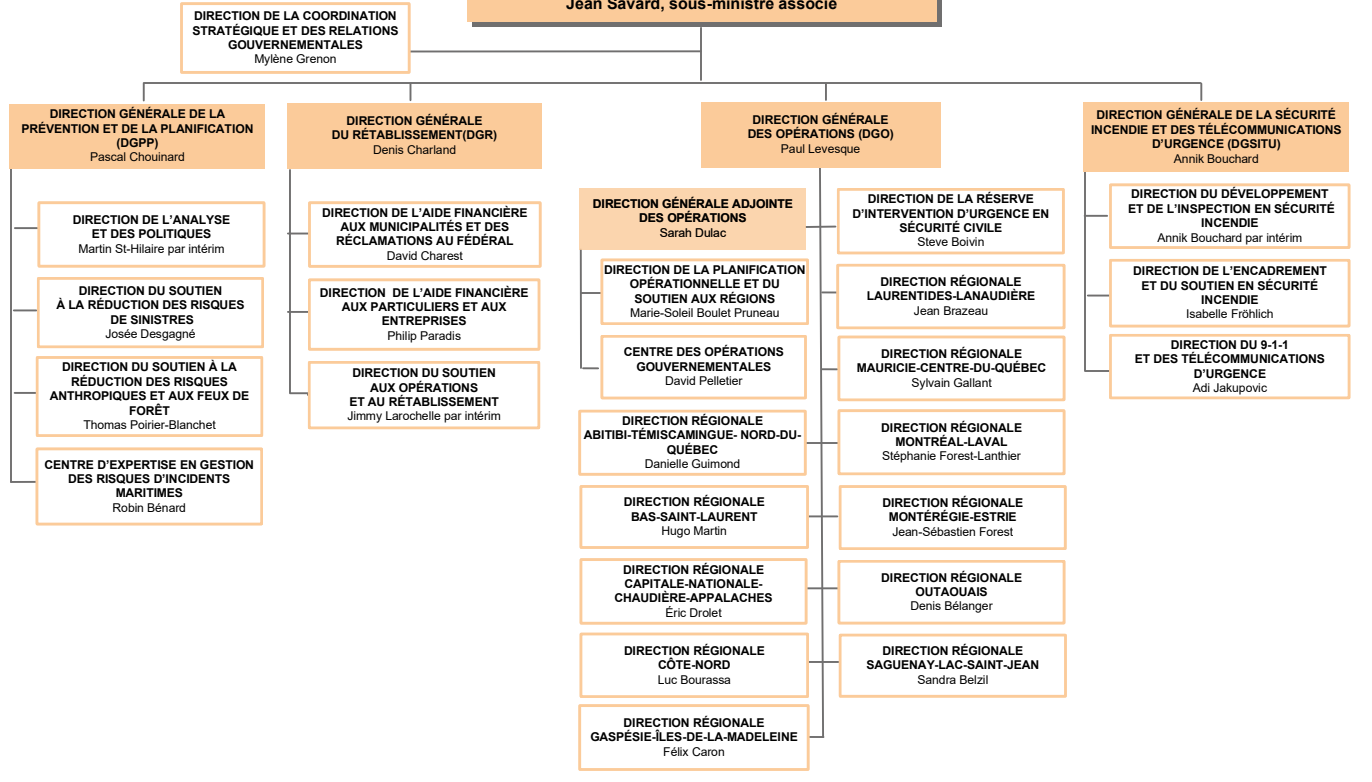
CABINET DU MINISTRE
Simon Therrien-Denis

RESPONSABLE DE LA GESTION DE L'ÉTHIQUE ET DE L'INTÉGRITÉ
Geneviève Villemure-Denis

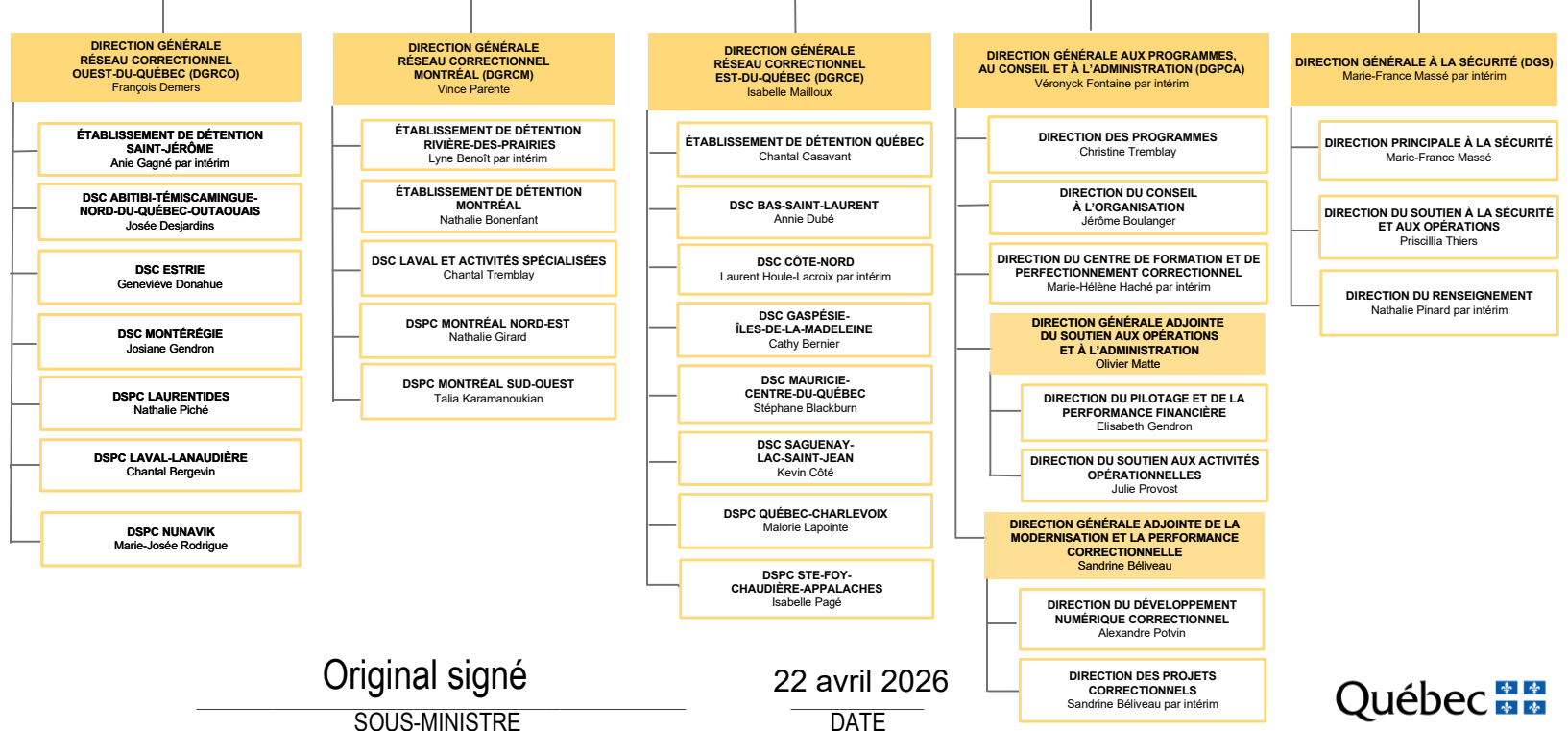
RESPONSABLE DE L'APPLICATION DES RÈGLES CONTRACTUELLES
Sébastien Bonneau



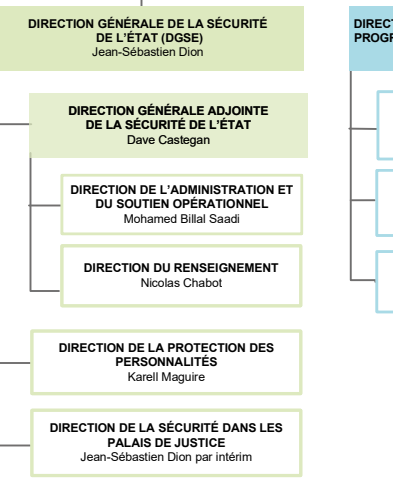
SOUS-MINISTÉRIAT DE LA SÉCURITÉ CIVILE ET DE LA SÉCURITÉ INCENDIE (SMSCSI)
Jean Savard, sous-ministre associé



SOUS-MINISTÉRIAT DES SERVICES CORRECTIONNELS (SMSC)
Line Fortin, sous-ministre associée



SOUS-MINISTÉRIAT DES SERVICES DE SÉCURITÉ (SMSS)
Jérôme Gagnon, sous-ministre associé



SOUS-MINISTÉRIAT DES AFFAIRES POLICIÈRES ET DES SCIENCES JUDICIAIRES (SMAPSJ)
Frédéric Gaudreau, sous-ministre associé

