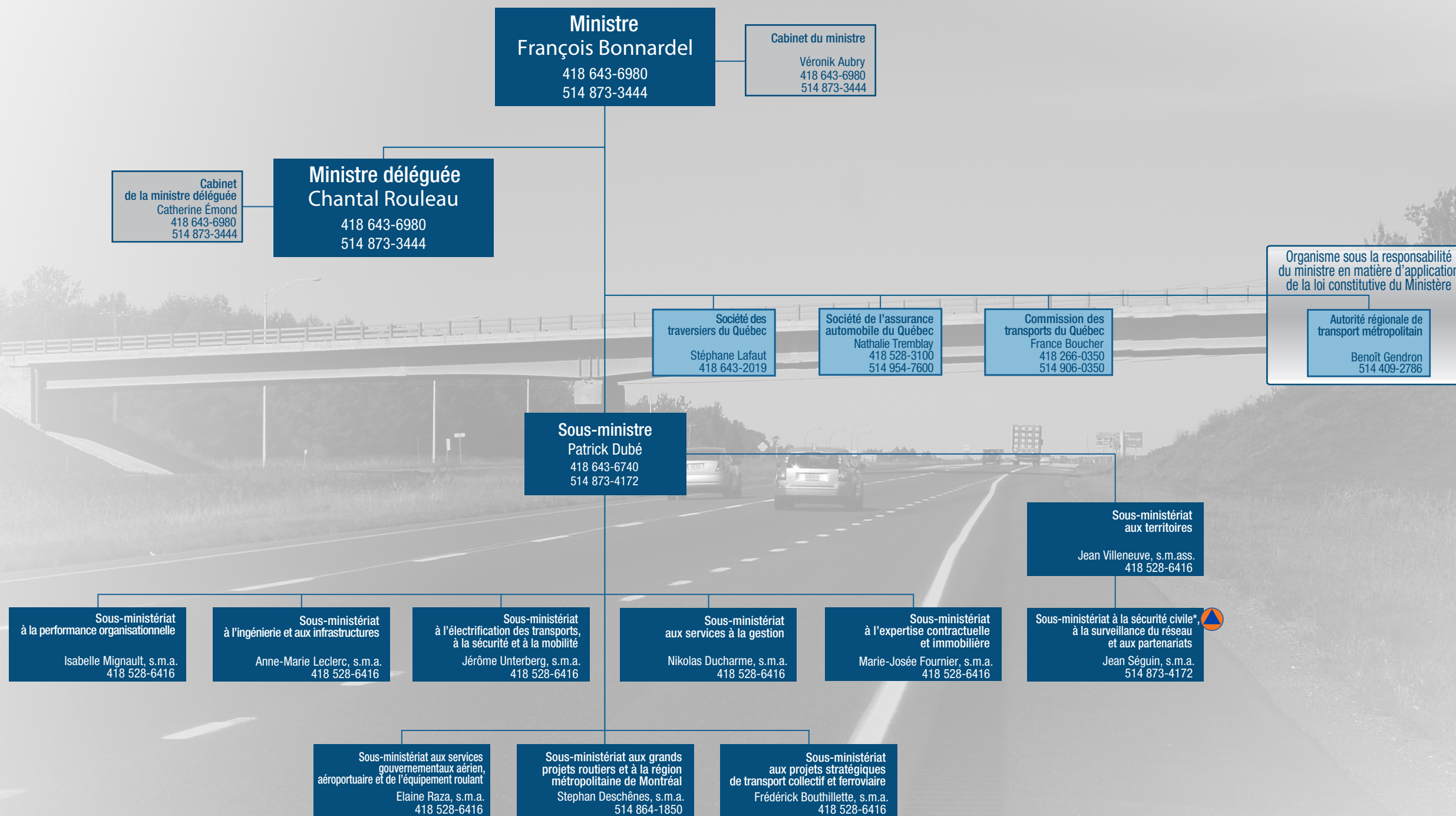
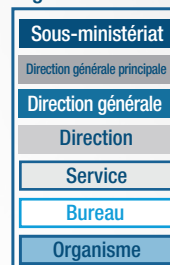


Organigramme

15 janvier 2021



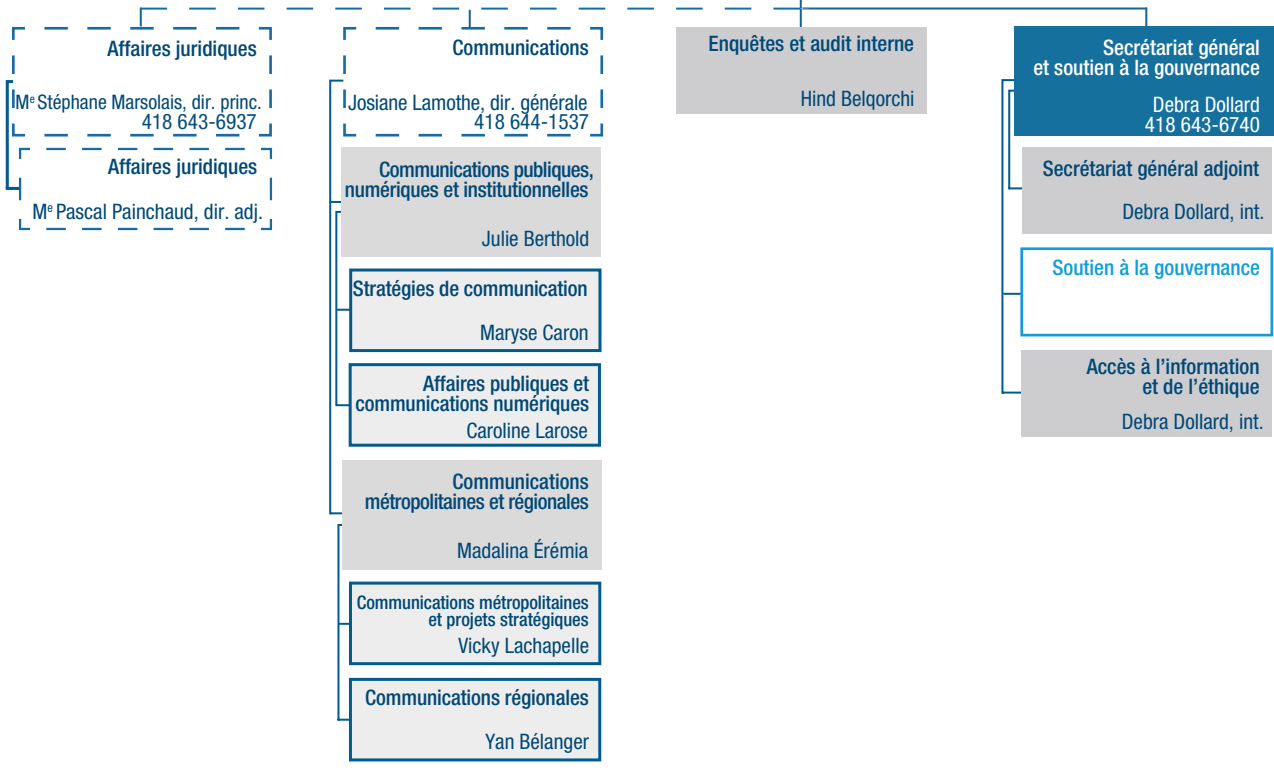
Légende



* La fonction de répondant ministériel en sécurité civile relève directement du sous-ministre.



Sous-ministre
Patrick Dubé
418 643-6740



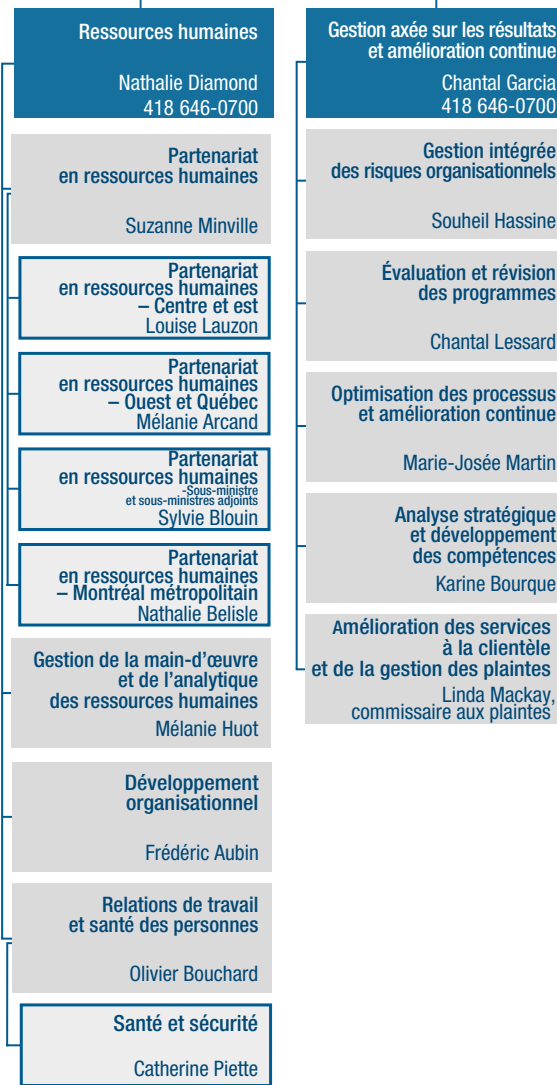
Légende

- Sous-ministériat
- Direction générale principale
- Direction générale
- Direction
- Service
- Bureau
- Organisme

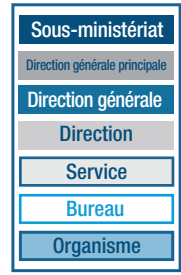
Unité dont le personnel relève du ministère de la Justice ou du ministère du Conseil exécutif



**Sous-ministériat
à la performance organisationnelle**
Isabelle Mignault, s.m.a.
418 528-6416

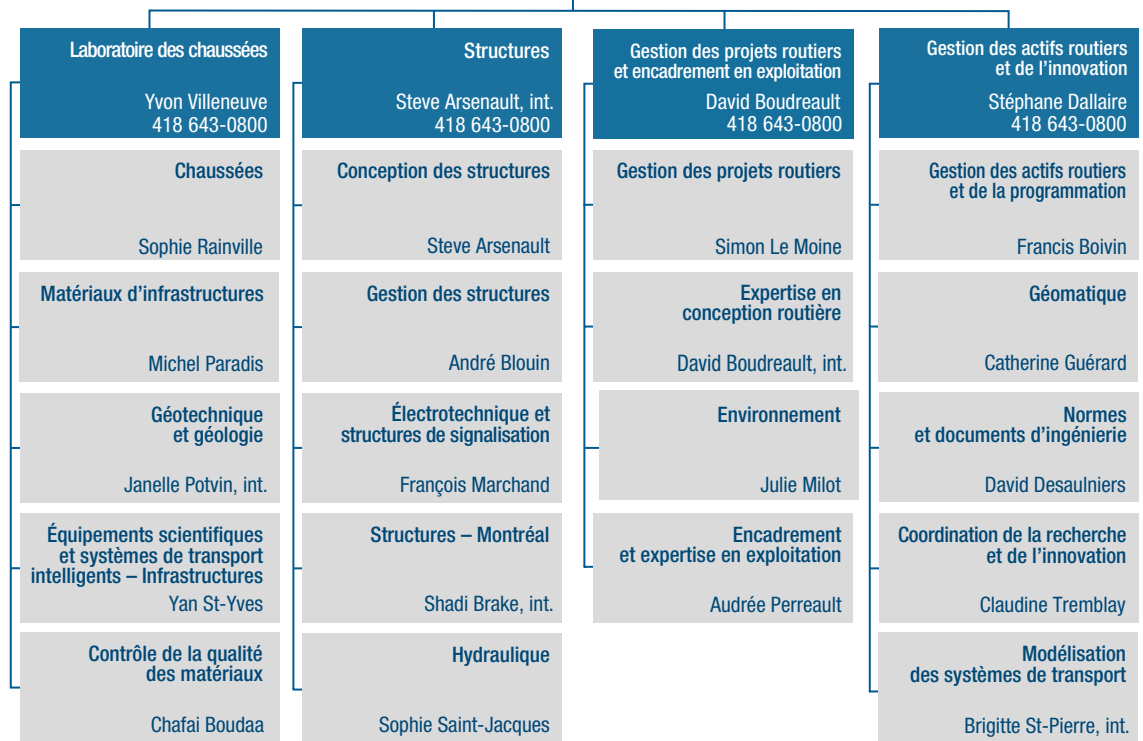


Légende

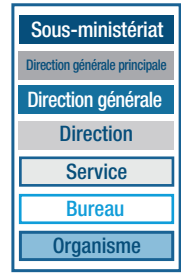




Sous-ministériat
à l'ingénierie
et aux infrastructures
Anne-Marie Leclerc, s.m.a.
418 528-6416

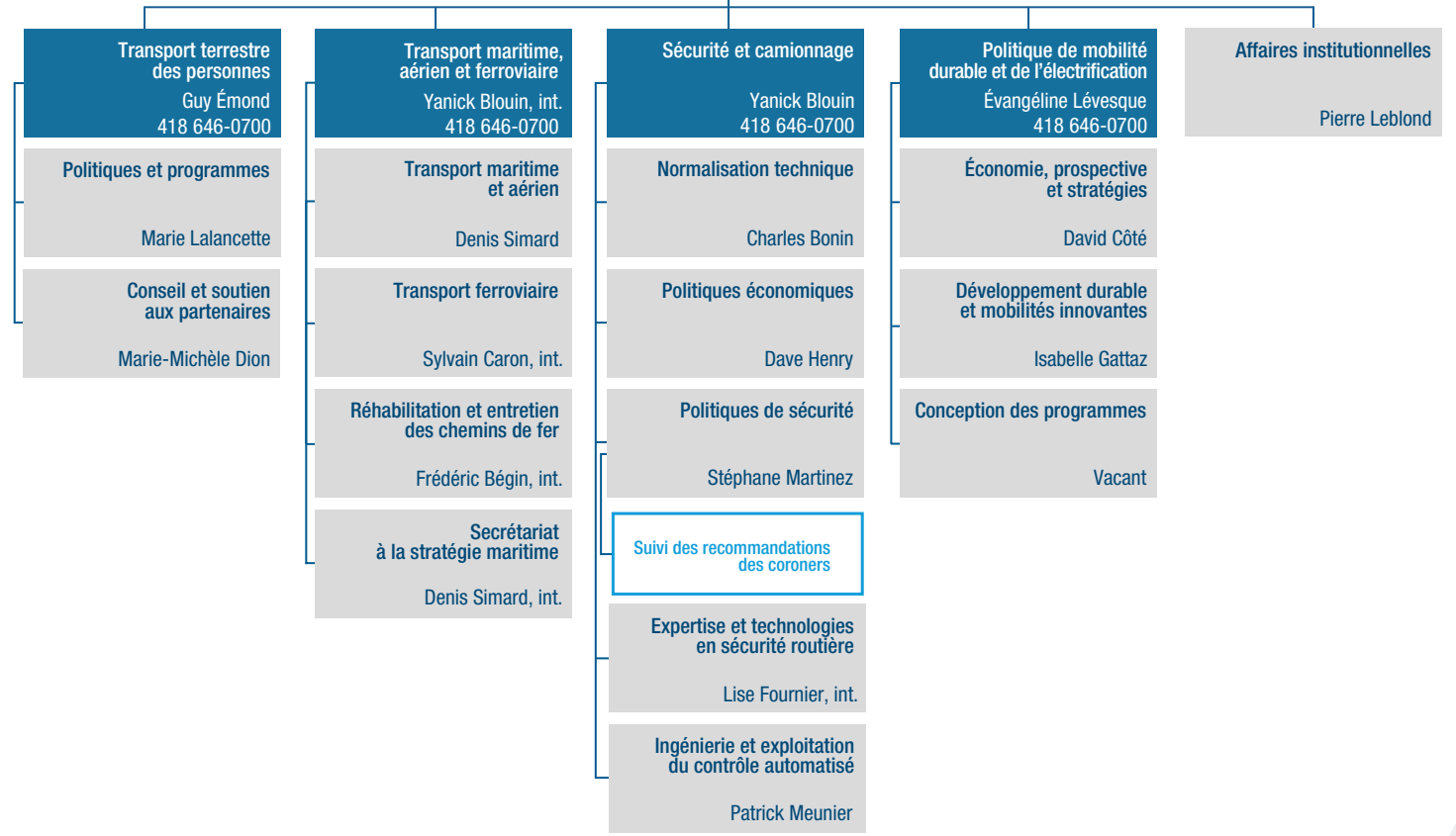


Légende





Sous-ministériat
à l'électrification des transports,
à la sécurité et à la mobilité
Jérôme Unterberg, s.m.a.
418 528-6416

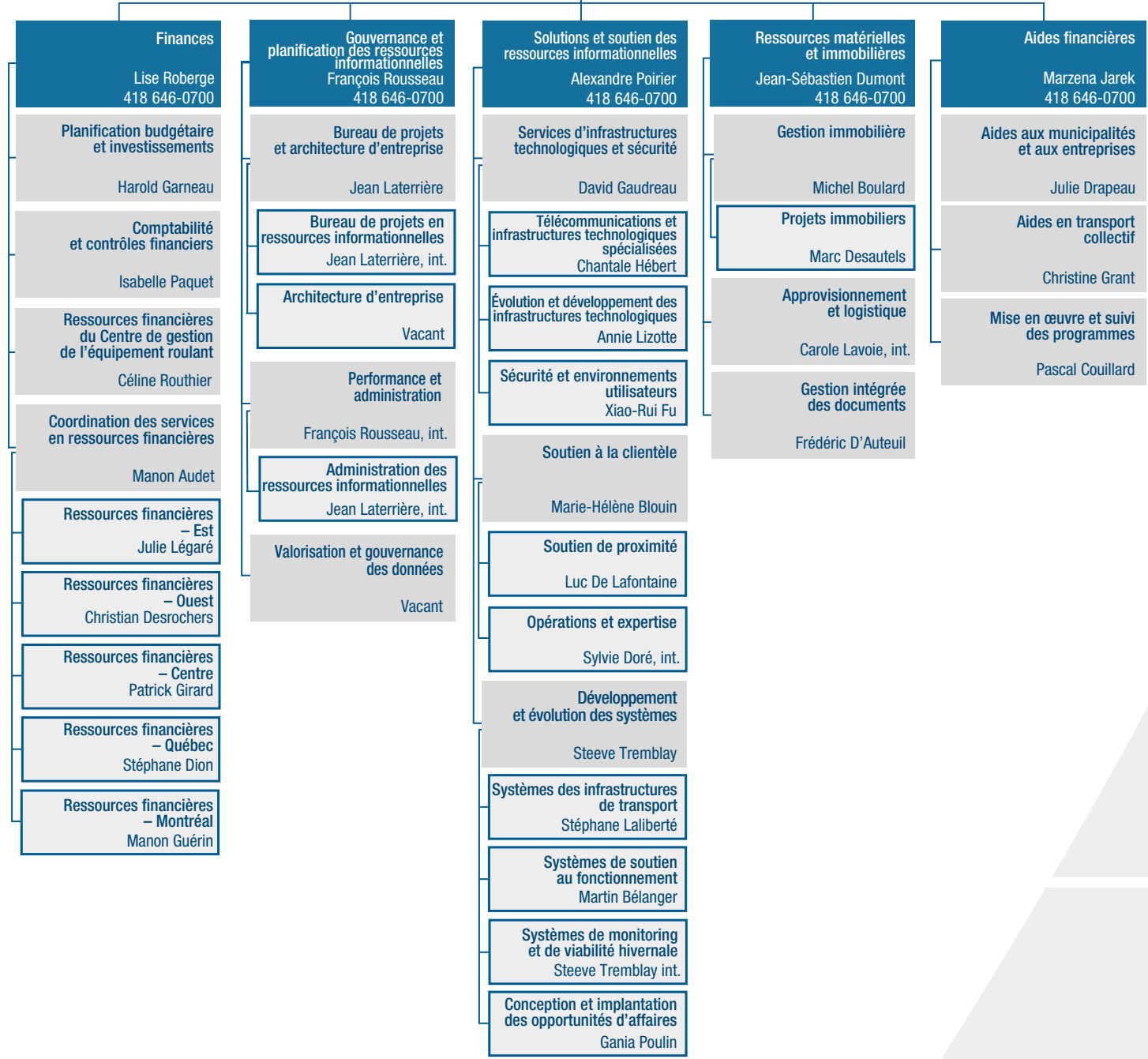


Légende

- Sous-ministériat**
- Direction générale principale
- Direction générale**
- Direction
- Service
- Bureau
- Organisme



**Sous-ministériat
aux services à la gestion**
Nikolas Ducharme, s.m.a.
418 528-6416

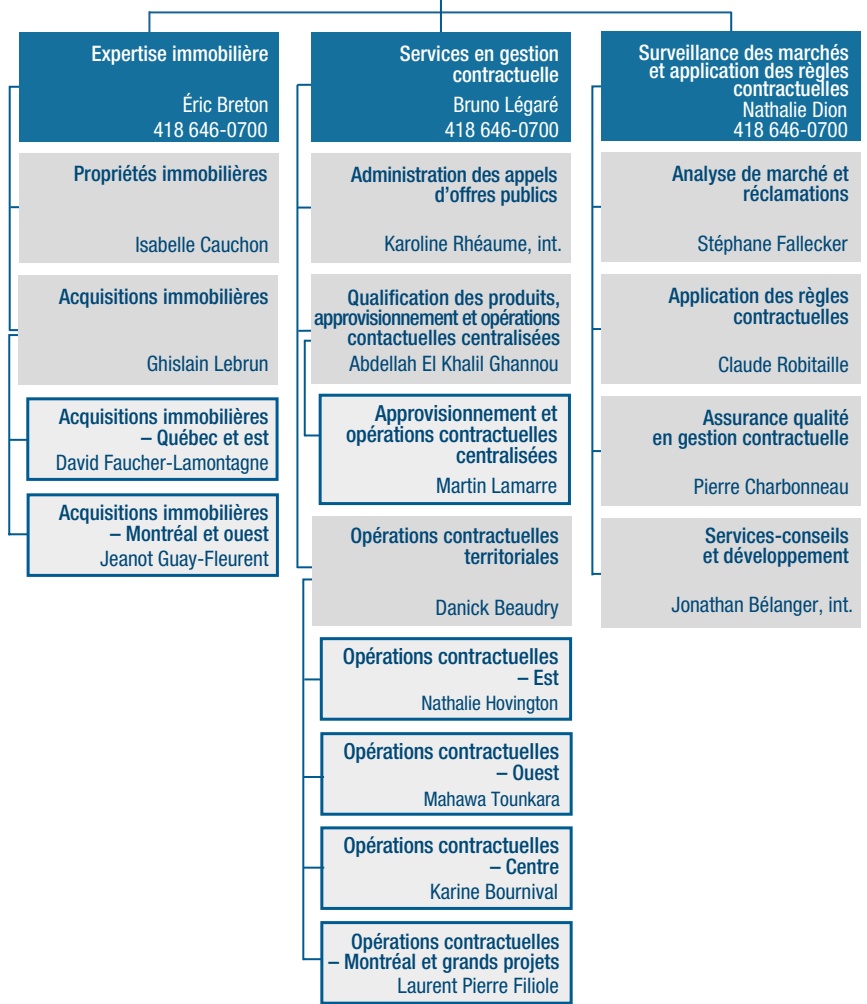


Légende

| |
|-------------------------------|
| Sous-ministériat |
| Direction générale principale |
| Direction générale |
| Direction |
| Service |
| Bureau |
| Organisme |

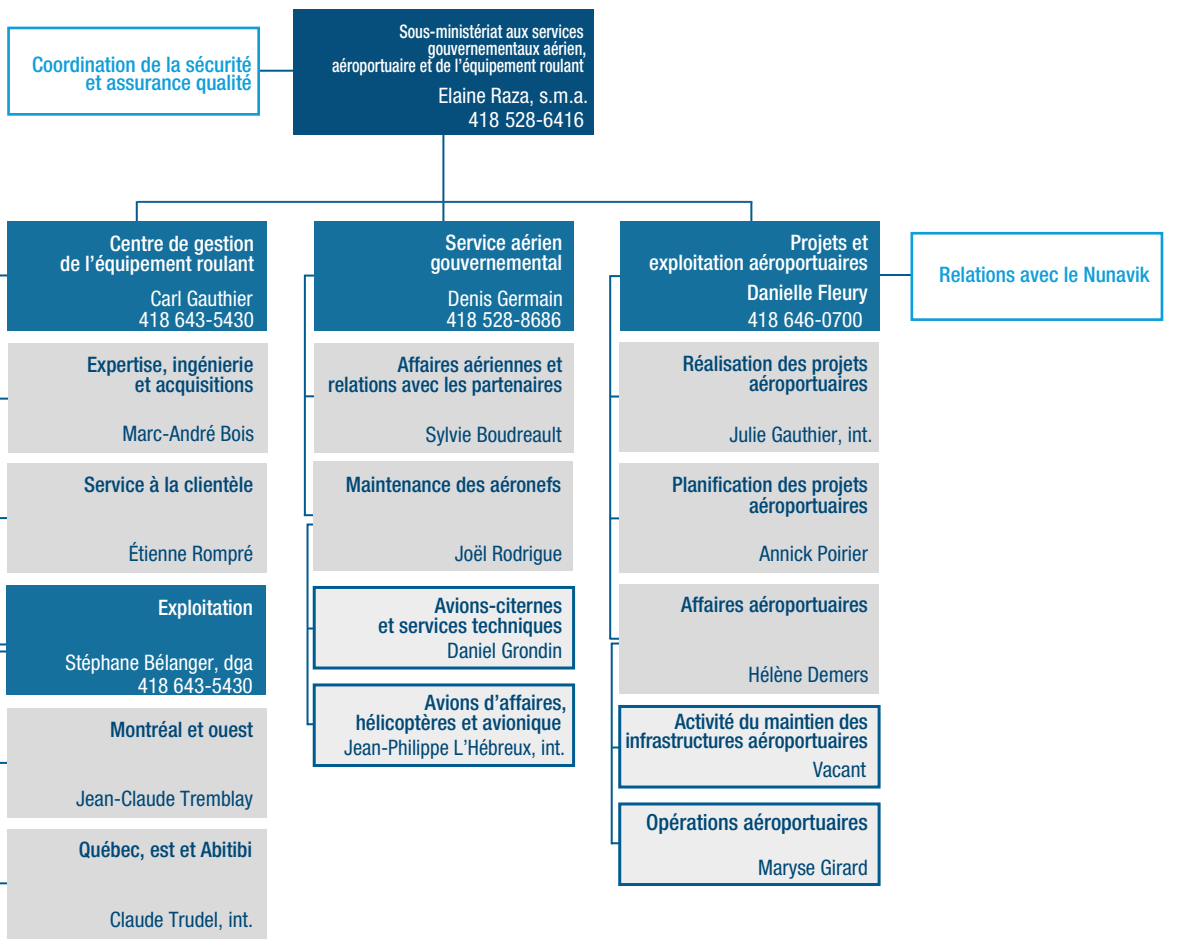


**Sous-ministériat
à l'expertise contractuelle
et immobilière**
Marie-Josée Fournier, s.m.a.
418 528-6416



Légende

- Sous-ministériat**
- Direction générale principale
- Direction générale**
- Direction
- Service
- Bureau
- Organisme

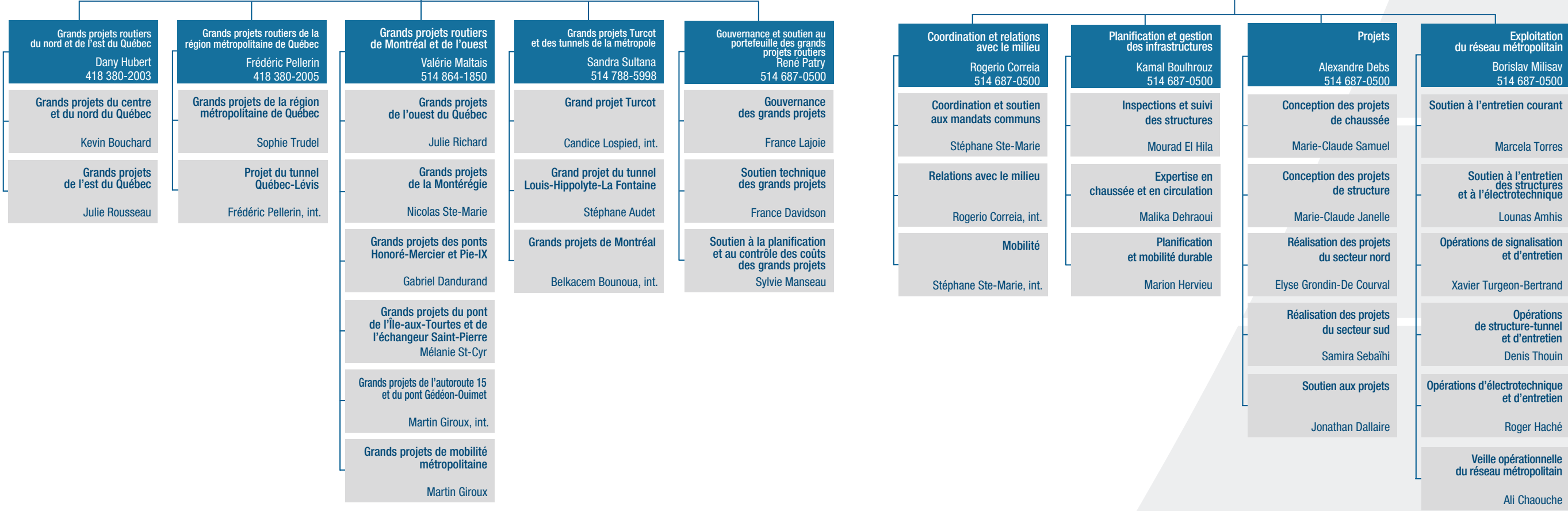


Légende

- Sous-ministériat
- Direction générale principale
- Direction générale
- Direction
- Service
- Bureau
- Organisme

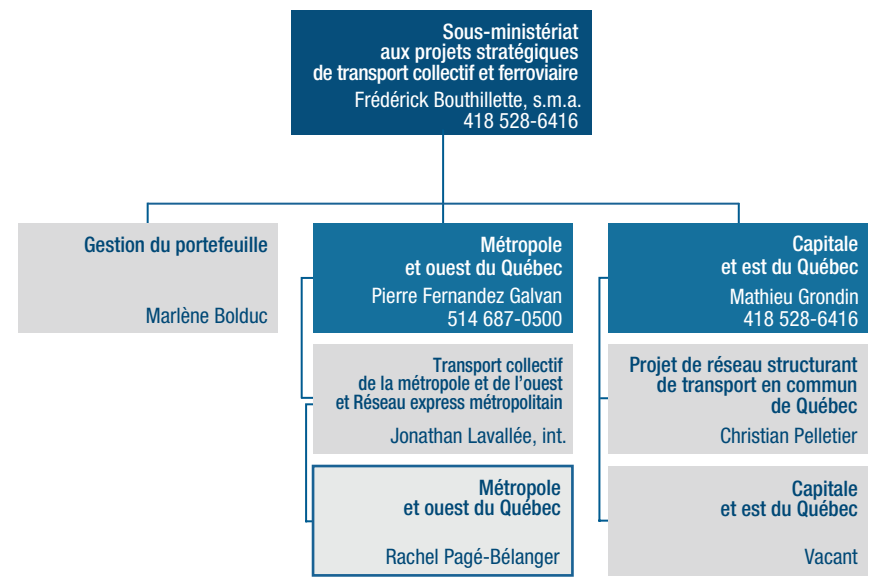
Sous-ministériat aux grands projets routiers et à la région métropolitaine de Montréal
Stéphan Deschênes, s.m.a.
514 864-1850

Région métropolitaine de Montréal
Fadi Moubayed
514 687-0500



Légende

- Sous-ministériat
- Direction générale principale
- Direction générale
- Direction
- Service
- Bureau
- Organisme



Légende

| |
|-------------------------------|
| Sous-ministériat |
| Direction générale principale |
| Direction générale |
| Direction |
| Service |
| Bureau |
| Organisme |



Sous-ministériat aux territoires
Jean Villeneuve, s.m.ass.
418 528-6416

**Sous-ministériat à la sécurité civile*
à la surveillance du réseau
et aux partenariats**
Jean Séguin, s.m.a.
514 873-4172

- Coordination territoriale**
Luc Tremblay
418 646-0700
- Coordination et gouvernance territoriale
Nicolas Fournier
- Exploitation routière
Louise Milette, int.
- Opérations d'exploitation routière**
François Pelletier-Turcotte, int.
- Programmation et suivi des investissements
Catherine Martineau
- Programmation routière**
Vacant
- Suivi des projets routiers
Julie Beaudoin

- Partenariats et parcs routiers**
Martin Cormier
418 646-0700
- Ententes de partenariats
Line Charland
- Parcs routiers
Hugo Lavallée, int.

- Sécurité civile et veille opérationnelle**
Céline Tremblay
418 644-0529
- Sécurité civile
Jean-François Lépine
- Veille opérationnelle
Johanne Banville
- Centre intégré de gestion de la circulation – Montréal**
Yves Beaudoin
- Centre intégré de gestion de la circulation – Québec**
Donald Lafontaine

Québec 511
Benoît L'Allier

Bureau de coordination des mesures d'atténuation du Réseau express métropolitain

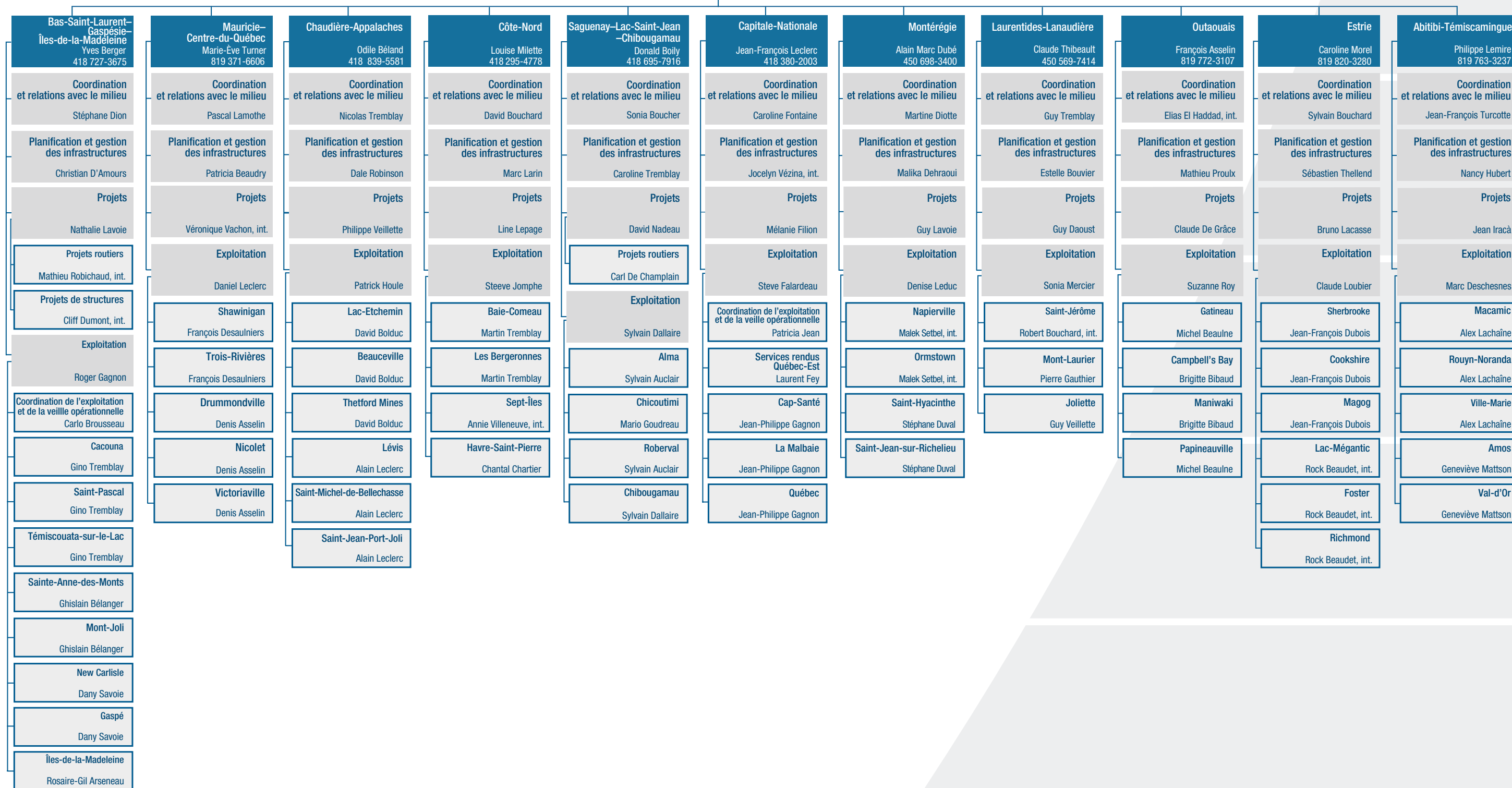
Directions générales territoriales
(Voir page suivante)

Légende

- Sous-ministériat
- Direction générale principale
- Direction générale
- Direction
- Service
- Bureau
- Organisme

* La fonction de répondant ministériel en sécurité civile relève directement du sous-ministre.

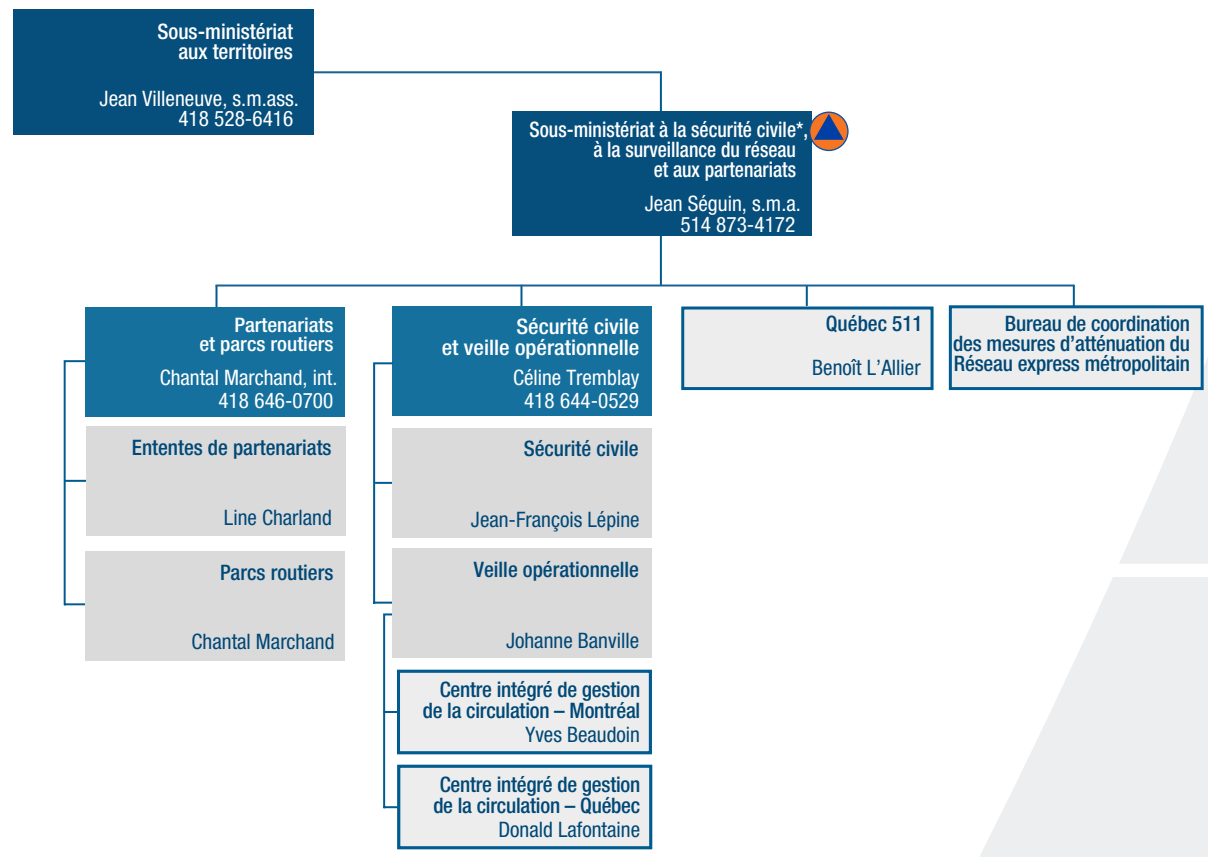
Directions générales territoriales



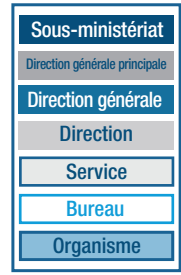
Légende

- Sous-ministériat
- Direction générale principale
- Direction générale
- Direction
- Service
- Bureau
- Organisme





Légende



* La fonction de répondant ministériel en sécurité civile relève directement du sous-ministre.