

LES CODES SECRETS

ACTIVITÉ EXTRAITE DE

ON S'ÉLÈVE!

TROUSSE D'ACTIVITÉS PRATIQUES VISANT

À SENSIBILISER À LA RÉALITÉ DES JEUNES HANDICAPÉS





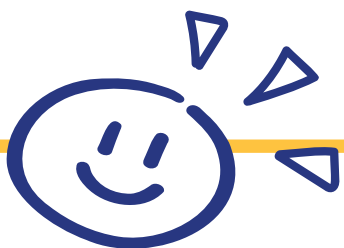
Discipline et niveau

Mathématique, 2^e année du 2^e cycle
Français, 2^e année du 1^{er} cycle

Les codes secrets

Brève description de l'activité

Cette activité vise à sensibiliser les élèves aux différentes réalités rencontrées par les personnes ayant des incapacités visuelles ou auditives. Par l'entremise de matériel adapté pour ces personnes, les élèves découvrent qu'il existe différentes formes de communication, telles que le braille et la langue des signes québécoise (LSQ).



Intentions de l'activité

- Amener l'élève à interpréter correctement un message en utilisant le langage mathématique.
- Amener l'élève à développer son processus de calcul mental et écrit et à développer son répertoire de la multiplication et de la division.
- Amener l'élève à explorer la variété des ressources de la langue écrite.

Étapes de l'activité



Temps estimé :
45 minutes

Préparation (10 minutes)

Déroulement

Amorce

L'enseignante ou l'enseignant peut d'abord raconter une histoire à ses élèves sur les raisons qui poussent certaines personnes à utiliser des codes secrets, pour ensuite leur demander de l'aider à résoudre le code secret qu'il vient de trouver.

Puis, il montre aux élèves l'un des deux codes secrets à déchiffrer, soit le code LSQ (mathématique) ou le code en braille (français). Il leur demande s'ils ont une solution.

Enfin, il présente aux élèves l'une des deux grilles d'alphabet, soit l'alphabet braille ou l'alphabet LSQ, qui leur permettra de déchiffrer les codes.

Rappel des acquis

L'enseignante ou l'enseignant fait un rappel sur la façon de se prémunir de méthodes de travail efficace en rappelant à ses élèves toutes les étapes requises pour bien analyser un problème.

Organisation matérielle

- Alphabet LSQ (annexe 1)
- Code secret LSQ (annexe 3)
ou
- Alphabet braille (annexe 2)
- Code secret braille (annexe 4)

Réalisation (20 minutes)

Déroulement

Élaboration

L'enseignante ou l'enseignant distribue le code secret (LSQ ou braille) à chaque élève.

Les élèves doivent résoudre le code secret pour pouvoir décoder les phrases.

Organisation matérielle

- Code secret LSQ (annexe 3) à chaque élève
ou
- Code secret braille (annexe 4) à chaque élève

Intégration (15 minutes)

Déroulement

Organisation matérielle

Clôture de l'activité

À la suite de la réalisation de l'activité, une discussion de groupe est lancée afin d'expliquer aux élèves que les codes secrets sont des modes de communication utilisés par les personnes ayant des incapacités auditives ou visuelles : le braille ou la LSQ.

L'enseignante ou l'enseignant peut questionner les élèves sur les différents modes de communication qu'ils connaissent (l'écriture, l'oralité, la traduction de différentes langues, l'art, les textos, etc.). Les langues des signes sont des langues visuelles et gestuelles, et non sonores comme les autres langues.

Réinvestissement

Il faut expliquer aux élèves que les personnes qui ont une incapacité visuelle ou auditive, en utilisant un de ces modes de communication, peuvent ainsi aller à l'école et apprendre, comme tout le monde. Elles peuvent aussi étudier et exercer un métier lorsqu'elles ont les adaptations qui leur permettent de communiquer avec les autres.

Pour aller plus loin dans l'utilisation de ces deux modes de communication, l'enseignante ou l'enseignant peut demander aux élèves d'écrire leur prénom en braille ou d'apprendre à signer leur prénom au moyen de la LSQ.

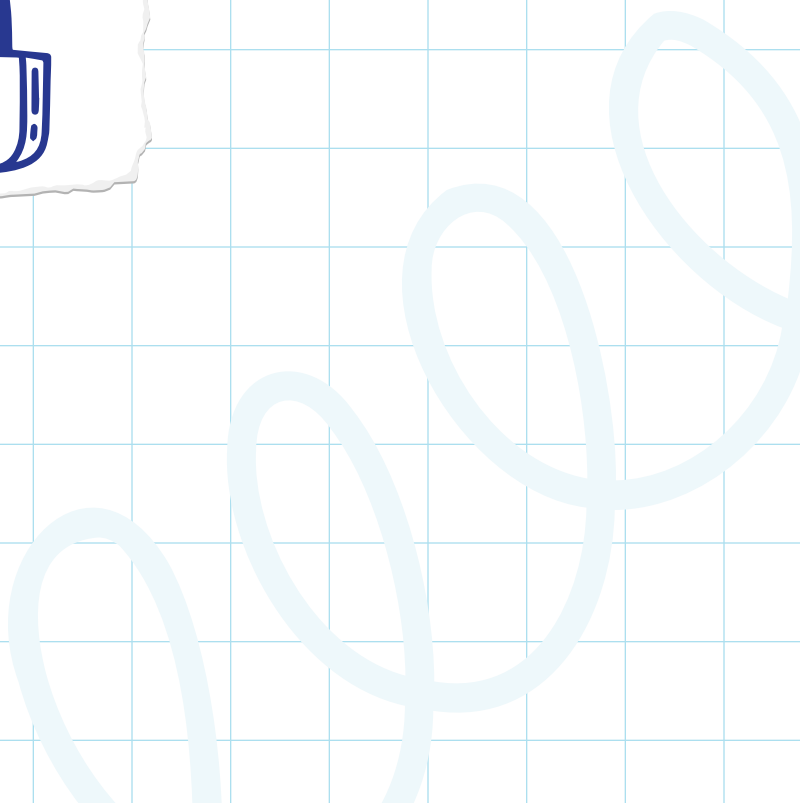
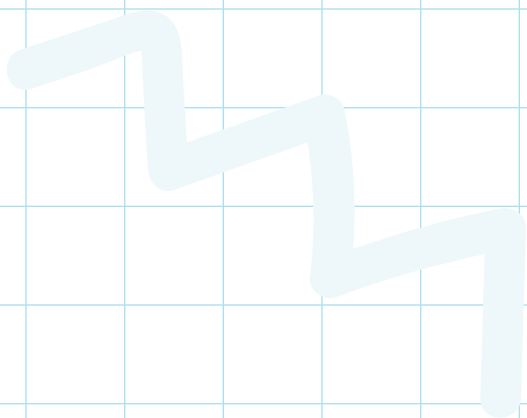
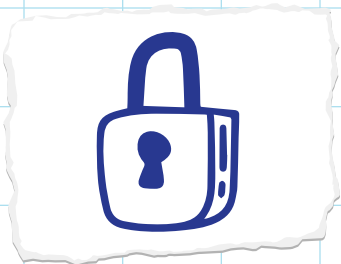
Il peut ensuite les inviter, un à un, à signer leur prénom devant le reste du groupe.

- Discussion en grand groupe
- Individuellement



LES CODES SECRETS

ANNEXES

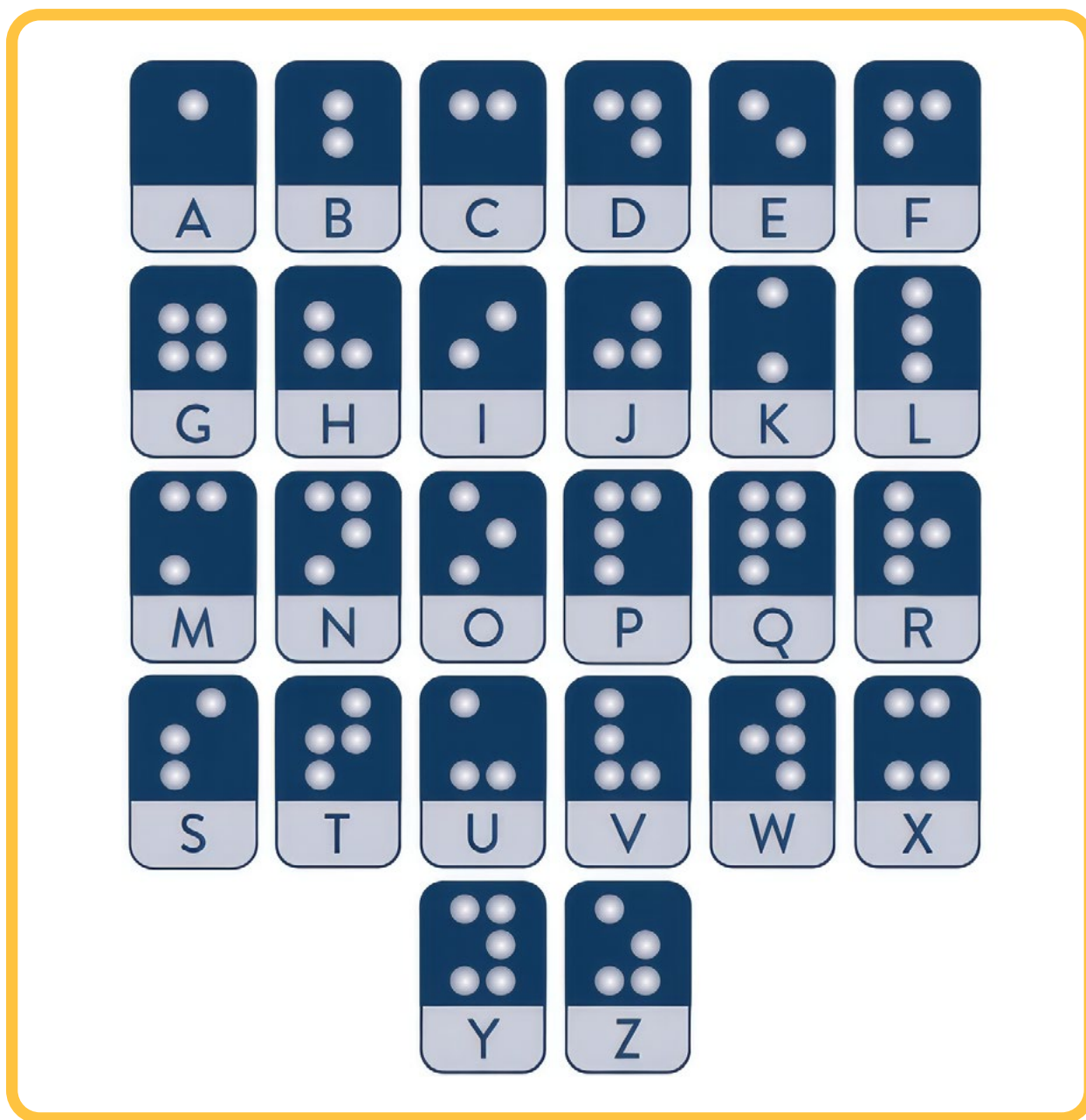


Alphabet LSQ

Langue des signes québécoise



Alphabet braille

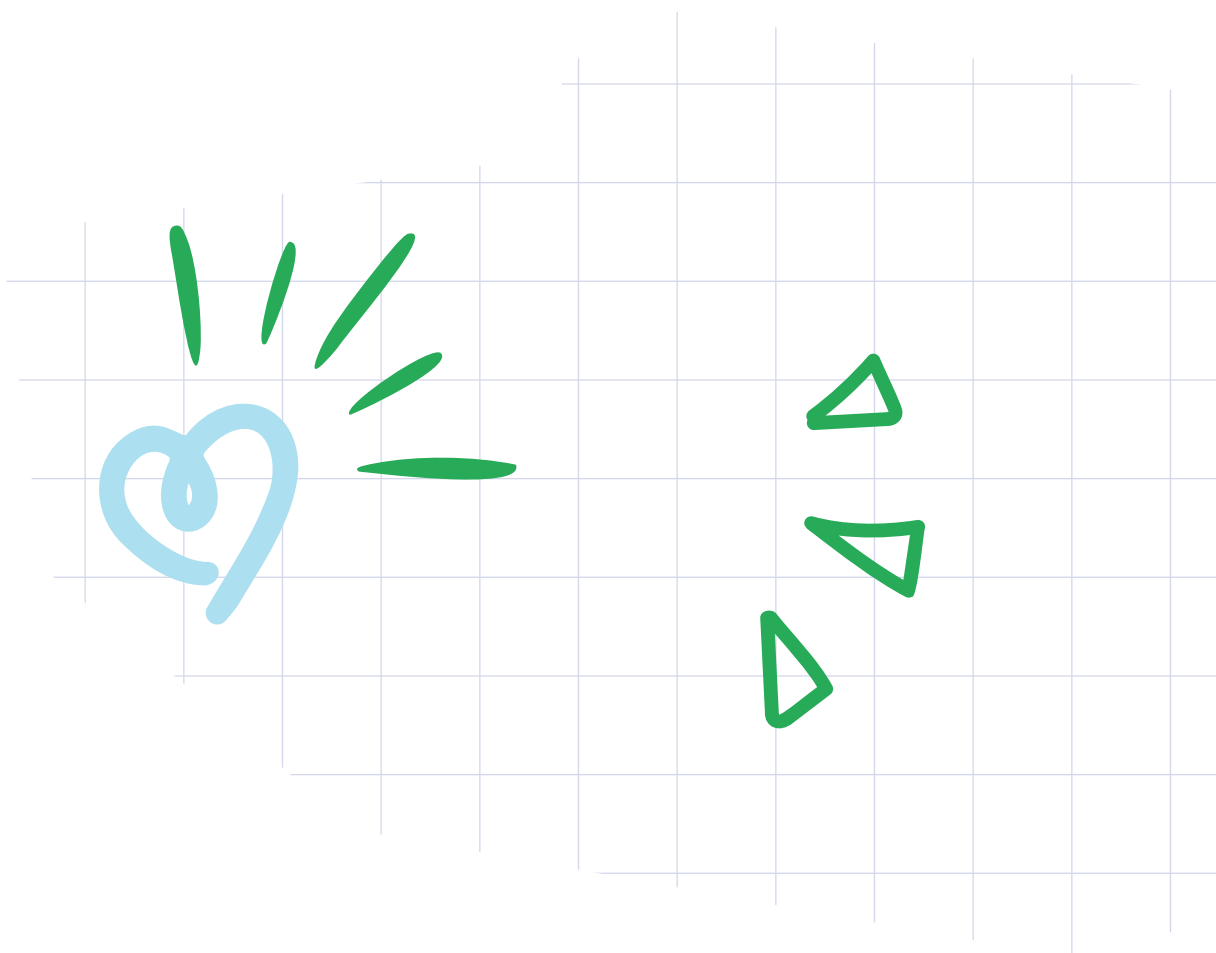


Exercice « Code secret LSQ »

Instructions

Pour déchiffrer le code secret de cet exercice, vous devez résoudre les calculs mathématiques de la page suivante (Équations à résoudre).

Ensuite, à l'aide des résultats et de la feuille contenant l'alphabet LSQ que l'on vous a remise, trouvez les lettres qui correspondent aux chiffres de la dernière page (Code à résoudre) afin de découvrir le message secret.



Code secret LSQ – Équations à résoudre

| | | | | | |
|--|--|--|--|---|--|
|  A |  B |  C |  D |  E |  F |
| $6 \times 4 =$ | $11 + 11 =$ | $4 \times 5 =$ | $42 - 25 =$ | $30 - 5 =$ | $46 \div 2 =$ |
|  G |  H |  I |  J |  K |  L |
| $12 + 7 =$ | $48 \div 3 =$ | $3 \times 7 =$ | $19 + 7 =$ | $36 \div 2 =$ | $3 \times 5 =$ |
|  M |  N |  O |  P |  Q |  R |
| $12 \div 12 =$ | $5 \div 1 =$ | $3 \times 3 =$ | $7 + 7 =$ | $14 - 12 =$ | $72 \div 12 =$ |
|  S |  T |  U |  V |  W |  X |
| $20 - 10 =$ | $39 \div 3 =$ | $1 + 2 =$ | $12 - 5 =$ | $9 + 2 =$ | $2 \times 2 =$ |
|  Y |  Z | | | | |
| $14 - 6 =$ | $3 \times 4 =$ | | | | |

Code secret LSQ – Code à résoudre

9 5 20 9 1 1 3 5 21 2 3 25

24 7 25 20 5 9 10 1 24 21 5 10

17 24 5 10 15 24 15 24 5 19 3 25

17 25 10 10 21 19 5 25 10

Code secret LSQ – Feuille-réponse

O N C O M M U N I Q U E
9 5 20 9 1 1 3 5 21 2 3 25

A V E C N O S M A I N S
24 7 25 20 5 9 10 1 24 21 5 10

D A N S L A L A N G U E
17 24 5 10 15 24 15 24 5 19 3 25

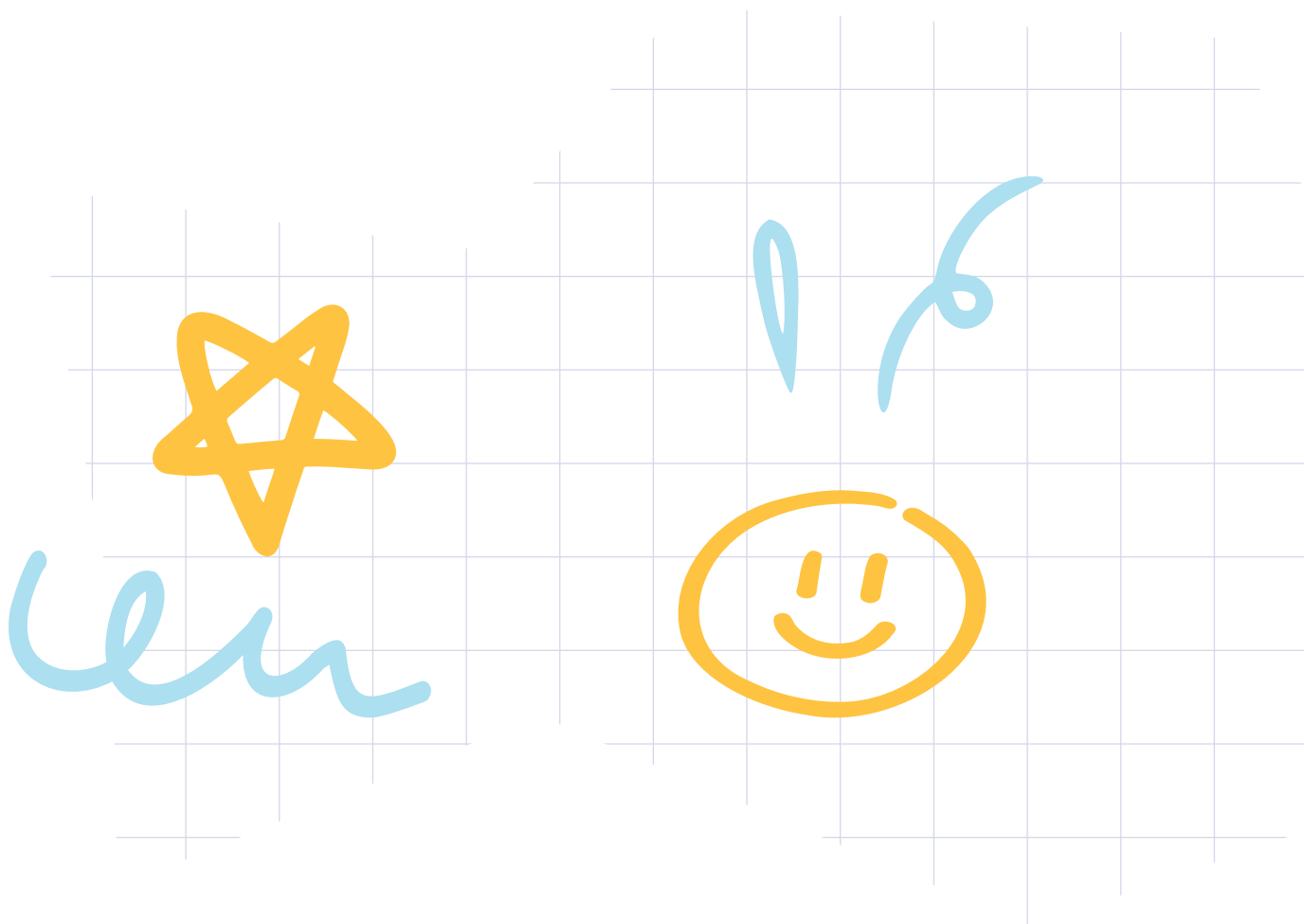
D E S S I G N E S.
17 25 10 10 21 19 5 25 10

Exercice « code secret braille »

Instructions

Pour déchiffrer le code secret de la page suivante, il faut utiliser la feuille présentant l'alphabet braille.

Faites correspondre la lettre de l'alphabet braille à une lettre de l'alphabet français.



Code secret braille – Feuille-réponse

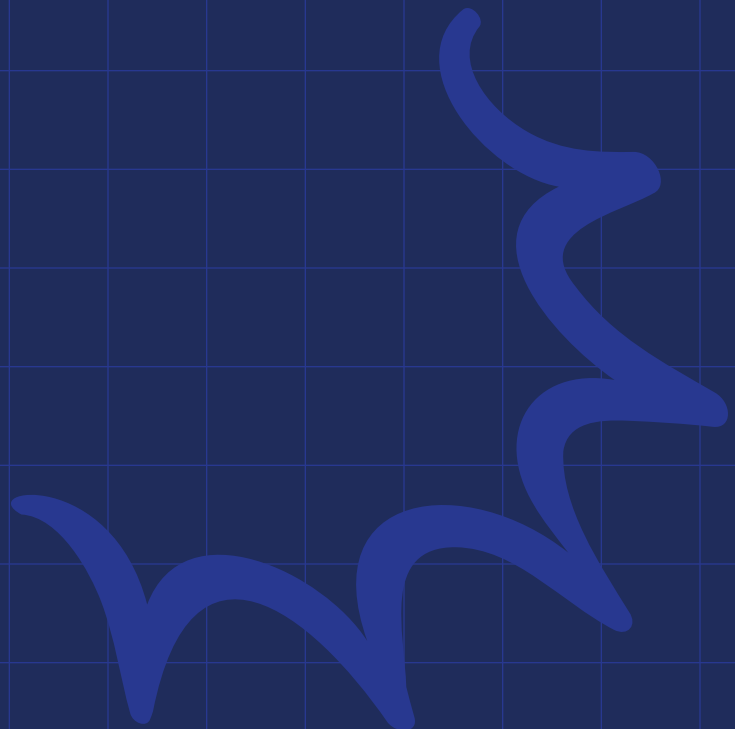
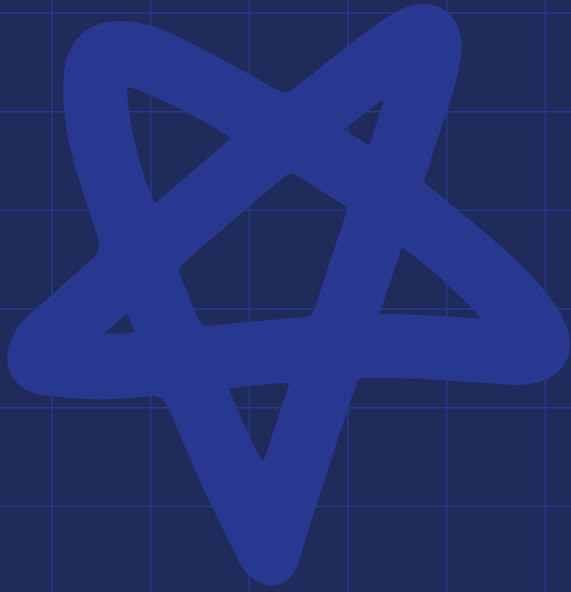
C'EST AVEC LE

BOUT DES DOIGTS

QUE LES PERSONNES

AVEUGLES LISENT

LE BRAILLE.



Office des personnes
handicapées

Québec

