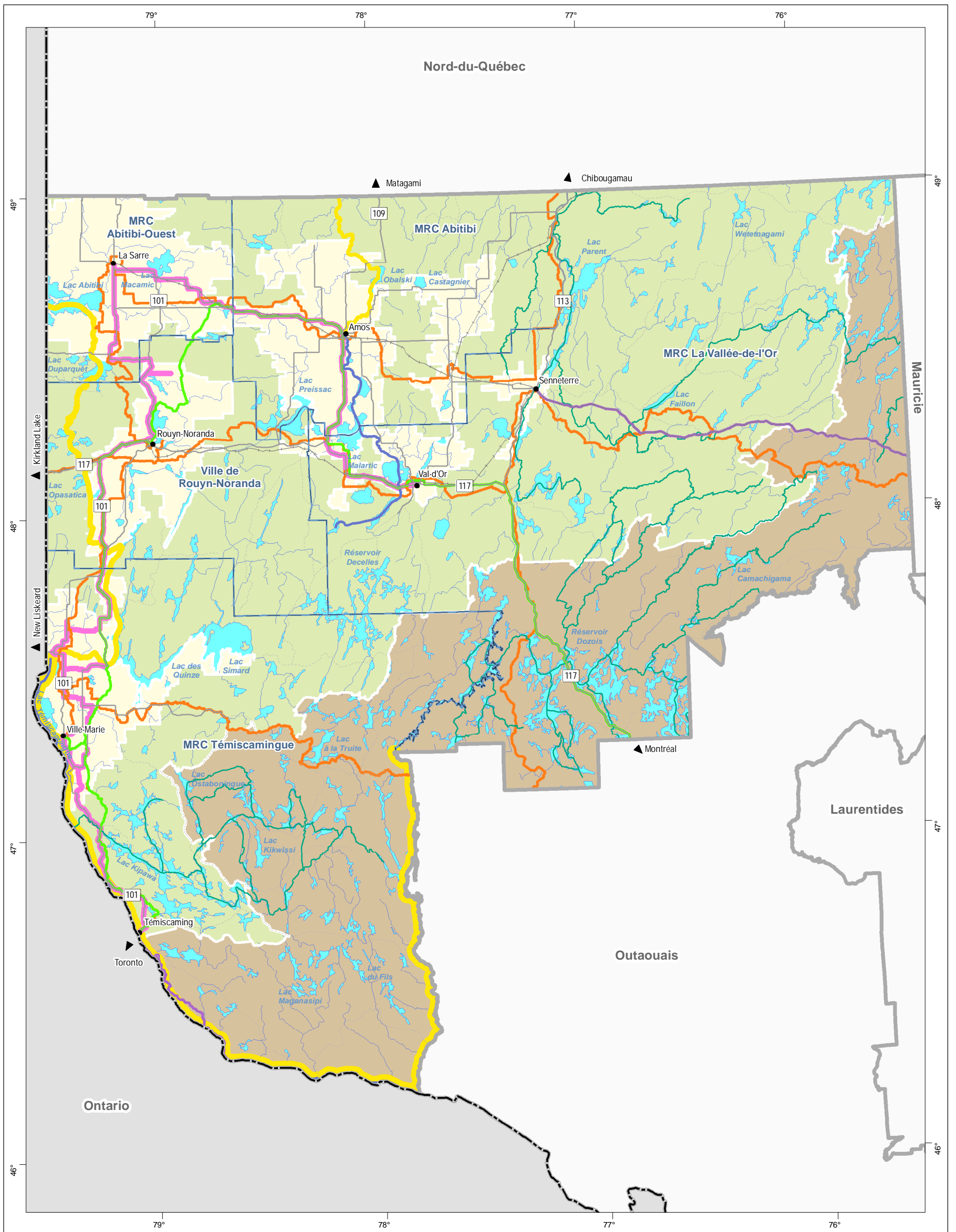


# Plan régional de développement du territoire public

Carte 10 : Scénario de développement récréotouristique de l'Abitibi-Témiscamingue - Axes récréotouristiques



### Axe récréotouristique

- Voie navigable (nautisme)
- Rivière canotable
- Ligne ferroviaire récréotouristique
- Circuit de vélo structurant (Route verte et sentier multifonctionnel)
- Réseau Trans-Québec de sentiers de motoneige
- Circuit routier historique et culturel
- Circuit nautique historique et culturel

### Secteur de développement

- Éloigné
- Périphérique
- Rapproché

### Infrastructure de transport

- 117 Route numérotée (MTO)
- Chemin forestier
- Chemin de fer

### Organisation administrative

- Ville, localité
- Municipalité régionale de comté
- Région

### Frontière

- Interprovinciale

### Projection cartographique

Mercator transverse modifiée (MTM), zone de 3°  
Système de coordonnées planes du Québec (SCOPO), fuseau 10

0 30 60 km

1 / 1 300 000

### Sources

BDGA 1M MRNF 2004  
SIGT MRNF 2006

### Réalisation

Ministère des Ressources naturelles et de la Faune  
Direction de l'énergie, des mines et du territoire public de l'Abitibi-Témiscamingue  
Note : La présente carte n'a aucune portée légale.  
© Gouvernement du Québec

Ressources naturelles  
et Faune

Québec