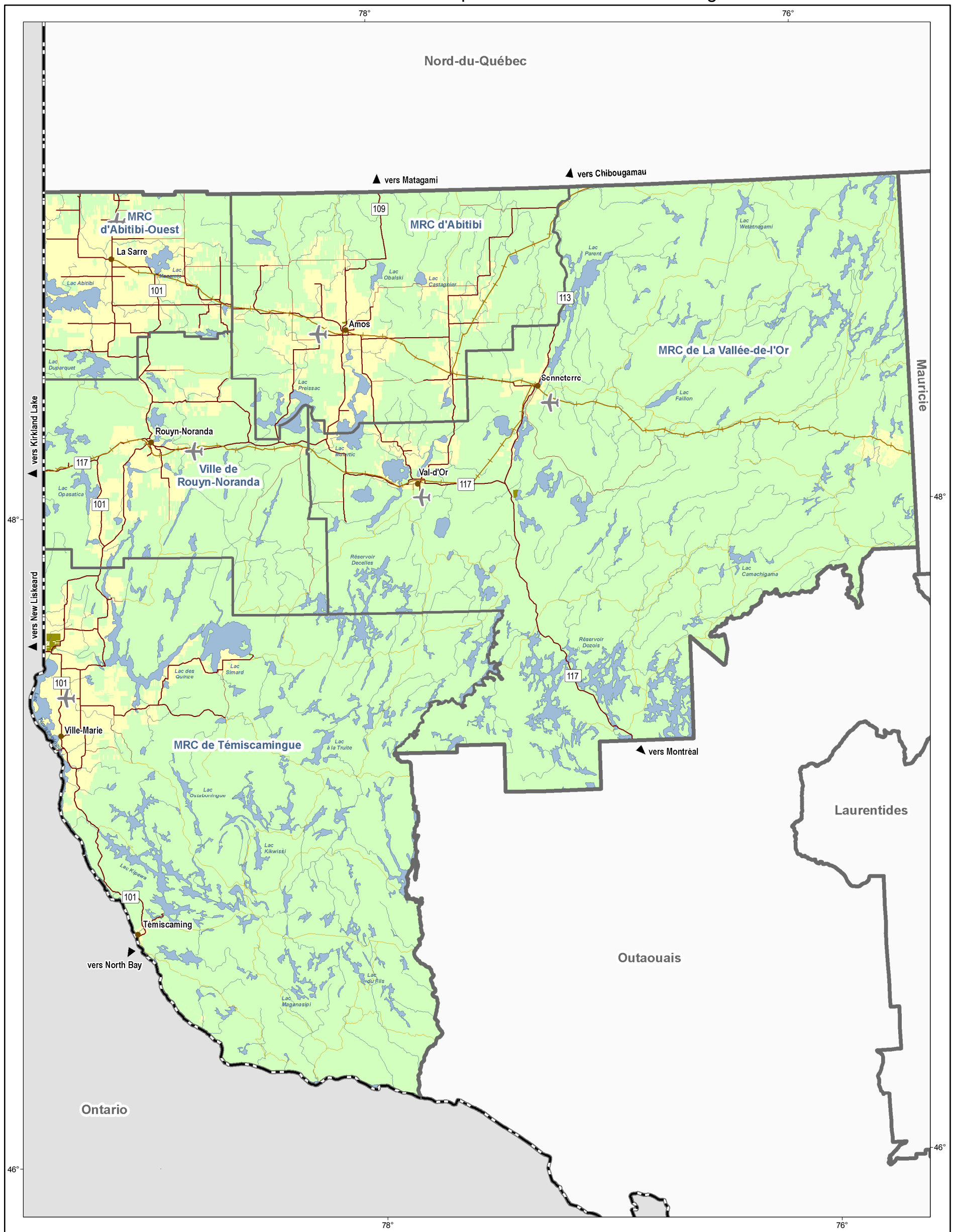


# Carte 1 : Territoire d'application <sup>1</sup>

## Plan d'affectation du territoire public de l'Abitibi-Témiscamingue



### Tenure <sup>2</sup>

- Publique
- Privée

### Infrastructure de transport

- Aéroport
- Autoroute
- Route
- Chemin
- Chemin de fer

### Organisation administrative

- Ville, localité
- Municipalité régionale de comté (MRC)
- Région administrative
- Réserve indienne
- Terre de catégorie I

### Frontière

- Frontière interprovinciale

### Notes :

1. Les données utilisées pour illustrer cette carte ont pu varier depuis la date de leur compilation.
2. Cette carte illustre le territoire public et privé et il ne s'agit en aucun cas d'un répertoire ou d'un registre public au sens de la Loi sur les terres du domaine de l'État.

### Projection cartographique

Mercator transverse modifiée (MTM), zone de 3°  
Système de coordonnées planes du Québec (SCOPQ), fuseau 10



1/1 300 000

### Sources

Base de données géographiques et administratives (BDGA 1M) MRNF 2003

**Réalisation :** Ministère des Ressources naturelles et de la Faune  
Direction générale régionale de l'Abitibi-Témiscamingue  
Note : Le présent document n'a aucune portée légale.

© Gouvernement du Québec  
Dépôt légal - Bibliothèque nationale du Québec, 2<sup>e</sup> trimestre 2012