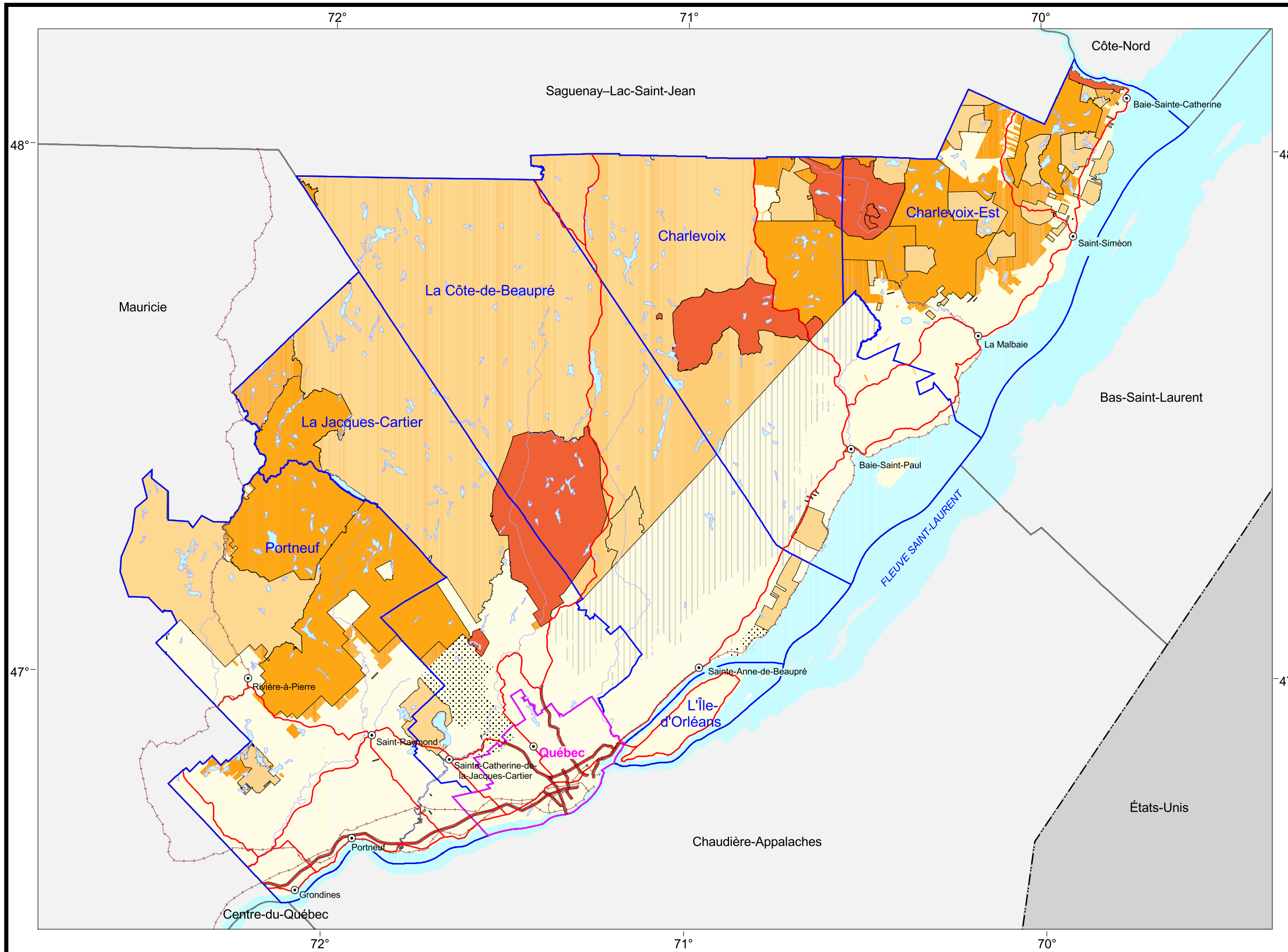


Scénario
Plan régional de développement
du territoire public
de la Capitale-Nationale

Carte 6



Secteur de développement

- Approche subordonnée
- Approche en partenariat
- Approche en consultation

Tenure

- Privée
- Privée (terres du Séminaire de Québec)
- Fédérale

Voie de communication

- Autoroute
- Route nationale, régionale et locale
- Chemin de fer

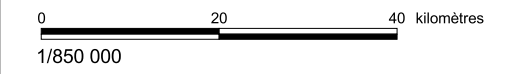
Découpage administratif

- Région
- MRC
- Ville
- Localité

Frontière

- Frontière internationale

Projection cartographique
Mercator transverse modifiée (MTM), zone de 3°,
Système de coordonnées planes du Québec (SCOPQ), fuseau 7



Source
Base de données topographiques et administratives (BDTA) MRNF 2005

Réalisation
Direction régionale de la gestion du territoire public de la Capitale-Nationale
Ministère des Ressources naturelles et de la Faune
© Gouvernement du Québec
La présente carte est utilisée exclusivement pour les fins énoncées en titre
Dépôt légal - Bibliothèque nationale du Québec, 2^e trimestre 2005