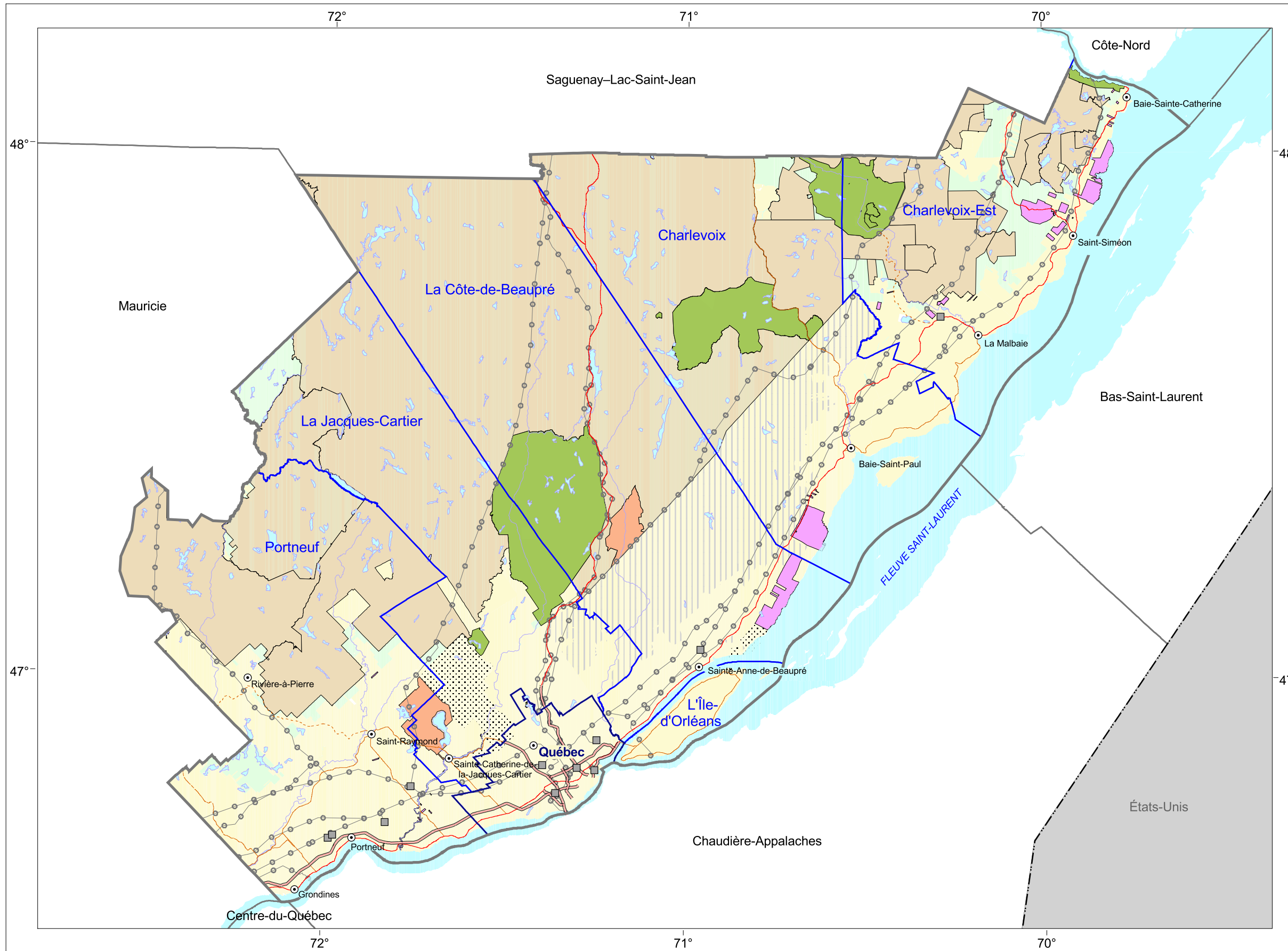


**Territoire d'étude**  
Analyse territoriale - Volet éolien  
Région de la Capitale-Nationale



**Principaux statuts**

- Territoire faunique structuré
- Territoire de conservation et de protection
- Territoire public particulier
- Territoire sous convention de gestion territoriale

**Tenure**

- Publique libre de statut particulier
- Privée
- Fédérale
- Privée (Terres du Séminaire de Québec)

**Infrastructure**

**Réseau routier**

- Autoroute
- Route nationale
- Route régionale
- Route collective

**Réseau électrique**

- Ligne de transport d'énergie
- Poste de transformation

**Organisation administrative**

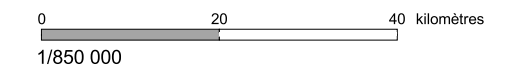
- Région
- MRC
- Ville de Québec
- Localité

**Frontière**

- Frontière internationale

**Projection cartographique**

Conique de Lambert



**Sources**

Base de données topographiques et administratives (BDTA) MRNF 2005

**Réalisation**

Ministère des Ressources naturelles et de la Faune  
Direction de l'énergie, des mines et du territoire public  
de la Capitale-Nationale et de la Chaudière-Appalaches  
La présente carte n'a aucune portée légale.  
© Gouvernement du Québec, 2007

**Localisation**

