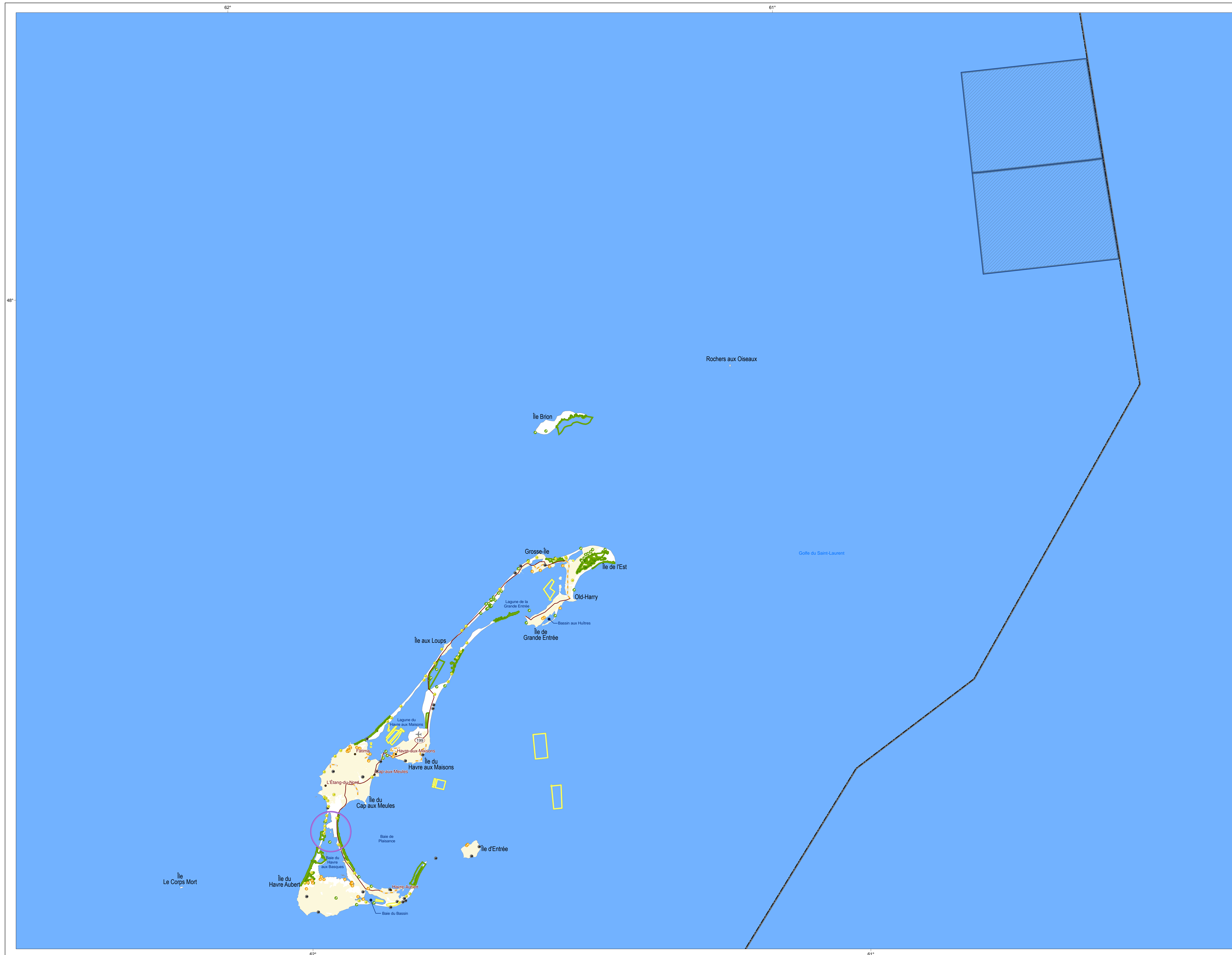


Carte 3b : Utilisation possible du territoire et des ressources — Îles-de-la-Madeleine

Plan d'affectation du territoire public de la Gaspésie-Îles-de-la-Madeleine

Partie est (Îles-de-la-Madeleine)



Projets, potentiels et éléments particuliers¹

- Agriculture
- Culture
- Énergie
- Hébergement et plein air
- Mines
- Protection

Organisation administrative

- Ville, localité, secteur
- Région administrative

Infrastructure de transport

- Aéroport
- Route nationale, régionale et collective

Frontière

- Frontières interprovinciales

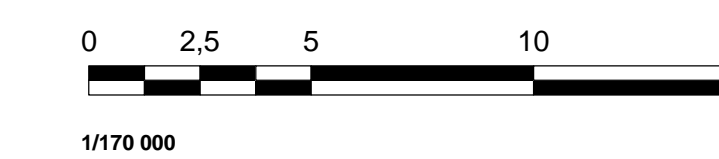
Tenure²

- Privée

Métadonnées

Projection cartographique
Conique de Lambert

Système de référence géodésique
NAD83 compatible avec le système mondial WGS84



Sources

Données	Organisme	Année
Base de données topographiques et administratives (BOTA 250k)	Ministère des Ressources naturelles et de la Faune	2010
Projets, potentiels et éléments particuliers	Ministère des Ressources naturelles et de la Faune	2010
	Ministère de la Culture, des Communications et de la Condition féminine	2010
	Ministère de l'Agriculture, des Pêcheries et de l'Alimentation	2010
	Ministère du Développement durable, de l'Environnement et des Parcs	2010
Tenure	Bureau de l'arpenteur général du Québec	2010

Réalisation

Production : Ministère de l'Énergie et des Ressources naturelles
Direction régionale de la Gaspésie-Îles-de-la-Madeleine
Note : Le présent document n'a aucune portée légale.
© Gouvernement du Québec
Dépôt légal – Bibliothèque et Archives nationales du Québec, 4^e trimestre 2015

Notes : 1. Les données utilisées pour illustrer cette carte ont pu varier depuis la date de leur compilation.
2. Cette carte illustre le territoire public et privé et ne s'agit en aucun cas d'un répertoire ou d'un registre public au sens de la Loi sur l'accès à l'information et de la Loi sur la protection des renseignements personnels.