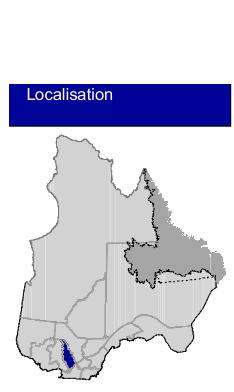
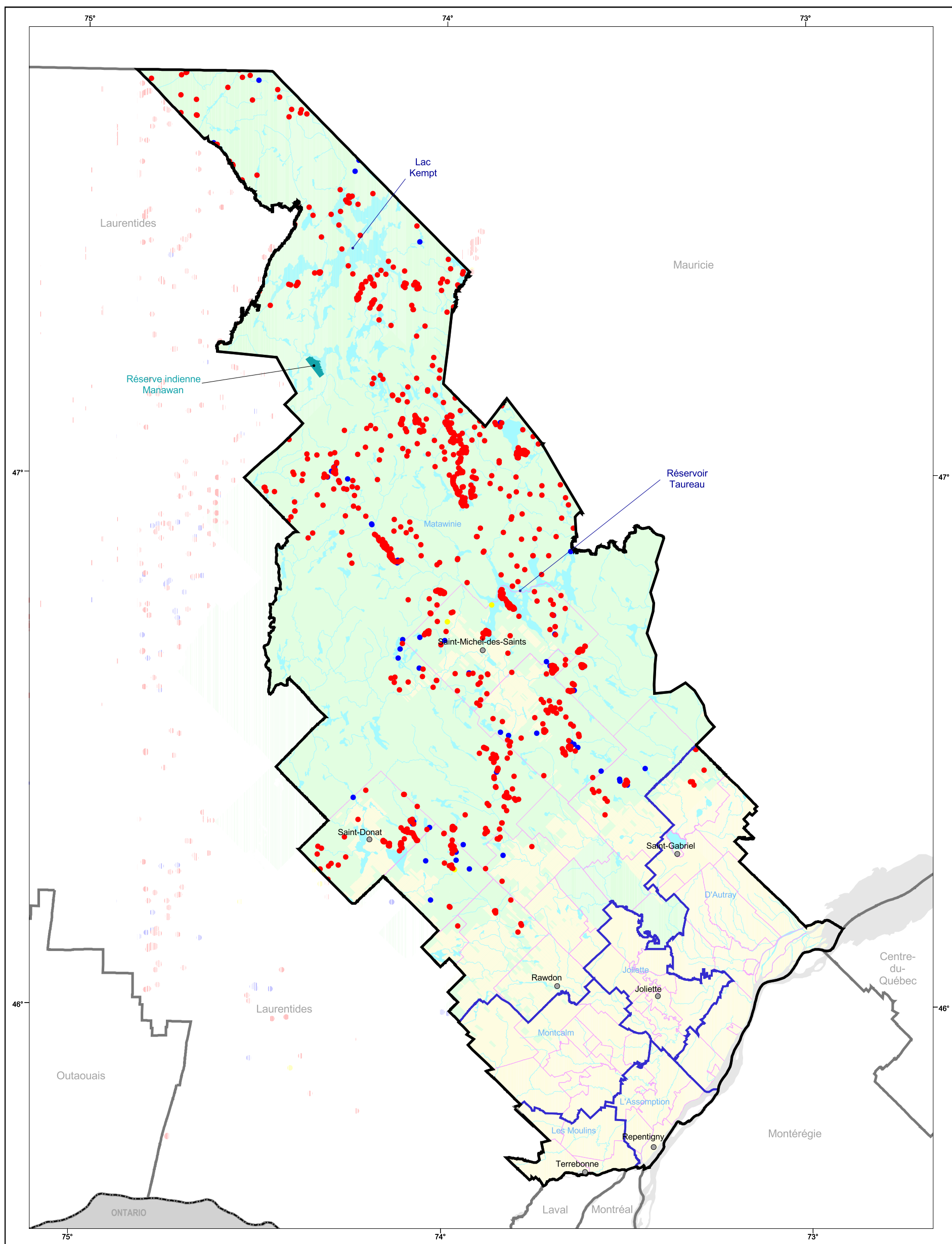


Carte 2 : Baux à des fins récréatives

Plan régional de développement du territoire public de Lanaudière



Bail à des fins récréatives

- Privé
 - Communautaire
 - Commercial
- Tenure**
- Publique et mixte
 - Privée

Organisation administrative

- Région
 - MRC
 - Municipalité
 - Localité
 - Réserve indienne
- Frontière**
- Interprovinciale

Métadonnées

Projection cartographique
 Mercator transverse modifiée (MTM), zone de 3°
 Système de coordonnées planes du Québec (SocPQ), fuseau 8

0 10 20 30 40 km

1/800 000

Sources

Référence cartographique (BDA 250 k)	MRNFP	2004
Tenure	Bureau de l'arpenteur général du Québec (BAGQ)	2004
Droit foncier	MRNFP	2004

Réalisation
 Direction régionale de la gestion du territoire public de Montréal
 Ministère des Ressources naturelles, de la Faune et des Parcs
 Note : La présente carte n'a aucune portée légale.
 © Gouvernement du Québec
 Dépôt légal - Bibliothèque nationale du Québec, 4^e trimestre 2004