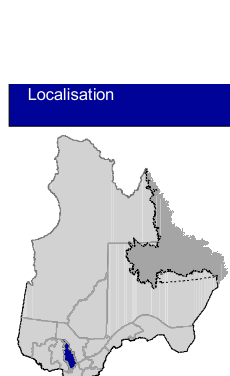
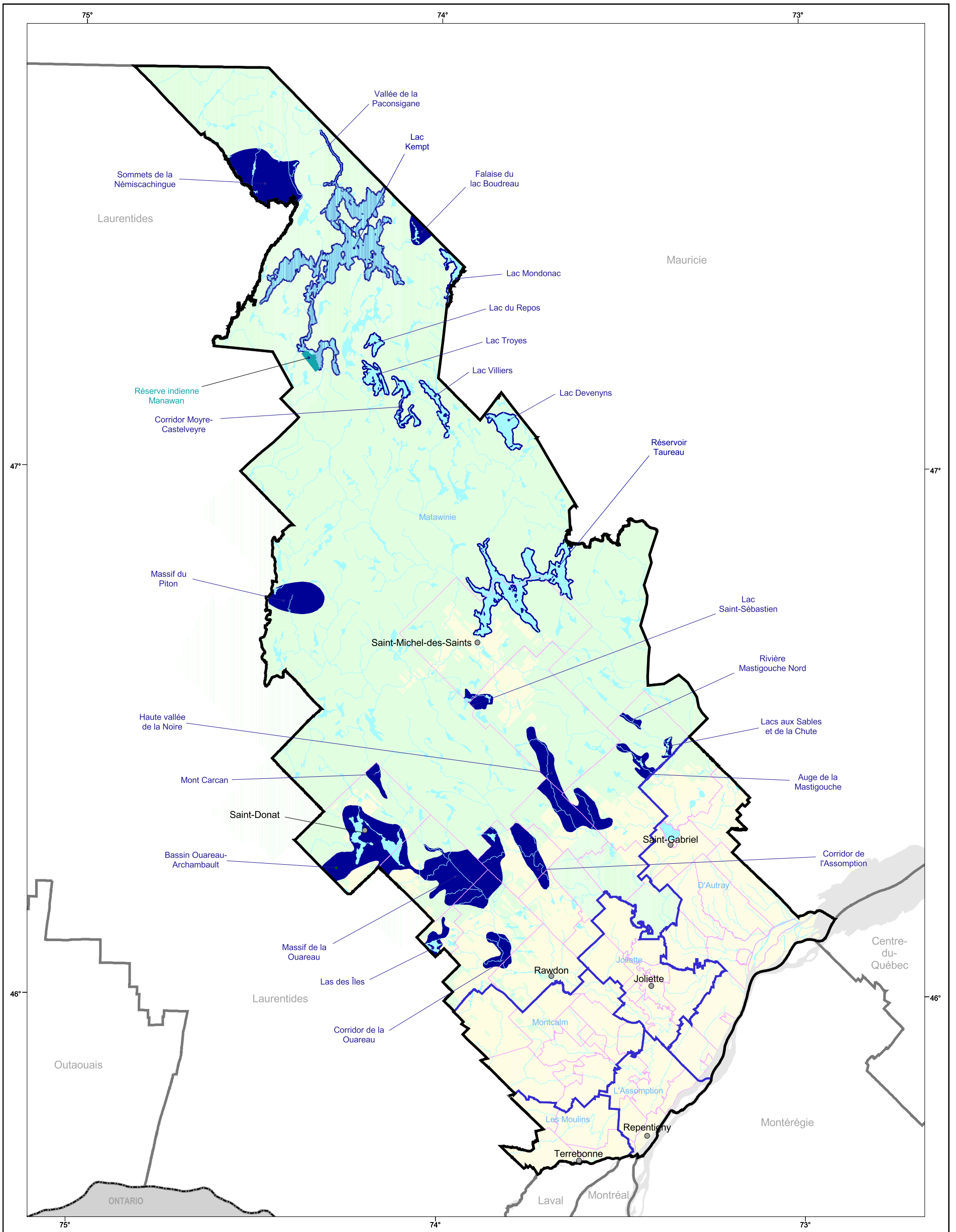


# Carte 5 : Territoires à potentiel récréatif

Plan régional de développement du territoire public de Lanaudière



**Potentiel récréatif**

- Territoire identifié
- Publique et mixte
- Privée

**Organisation administrative**

- Région
- MRC
- Municipalité
- Localité
- Réserve indienne
- Interprovinciale

**Métadonnées**

Projection cartographique  
 Mercator transverse modifiée (MTM), zone de 3°,  
 Système de coordonnées planes du Québec (SocPQ), fuseau 8

0 10 20 30 40 km

1/800 000

**Sources**

Référence cartographique (BDTA 250 k)	MRNFP	2004
Tenure	Bureau de l'arpenteur général du Québec (BAGQ)	2004

**Réalisation**

Direction régionale de la gestion du territoire public de Montréal  
 Ministère des Ressources naturelles, de la Faune et des Parcs  
 Note : La présente carte n'a aucune portée légale.  
 © Gouvernement du Québec  
 Dépôt légal - Bibliothèque nationale du Québec, 4<sup>e</sup> trimestre 2004