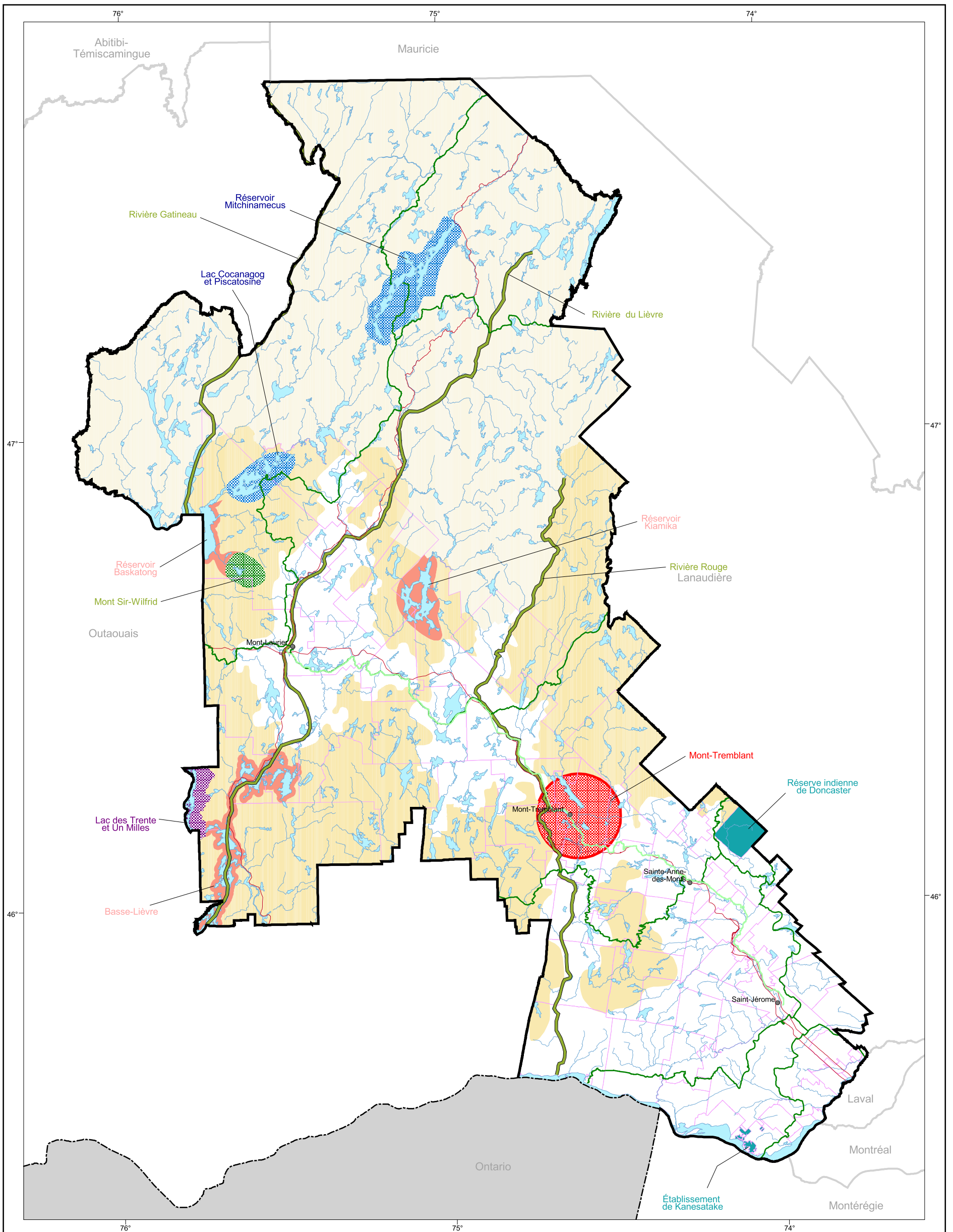
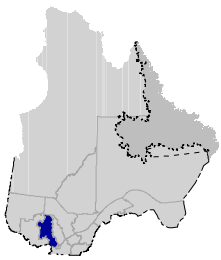


Carte 7 : Concept de développement récréotouristique

Plan régional de développement du territoire public des Laurentides



Localisation



Concept

- Pôle existant
- Pôle à développer
- Secteur de développement des équipements et des produits touristiques
- Secteur de consolidation des équipements et des produits touristiques existants
- Secteur de conservation et de mise en valeur du patrimoine naturel et culturel
- Secteur de conservation
- Secteur de potentiel de développement à protéger

Liaison régionale

- Réseau routier
- Sentier de motoneige
- Parc linéaire - Le P'tit Train du Nord

Organisation administrative

- Région
- MRC
- Municipalité
- Localité
- Réserve ou établissement indien

Frontière

- Interprovinciale

Métadonnée

Projection cartographique
Mercator transverse modifiée (MTM), zone de 3°
Système de coordonnées planes du Québec (SCOPO), fuseau 9

0 10 20 40 km

1/900 000

Sources

Référence cartographique (BDTA 250k)	MRNFP	2004
Tenure	Bureau de l'arpenteur général du Québec (BAGQ)	2004

Réalisation

Direction régionale de la gestion du territoire public de Montréal
Ministère des Ressources naturelles, de la Faune et des Parcs
Note : Le présente carte n'a aucune portée légale.
© Gouvernement du Québec
Dépôt légal - Bibliothèque nationale du Québec, 4^e trimestre 2004

Ressources
naturelles,
Faune et Parcs

Québec