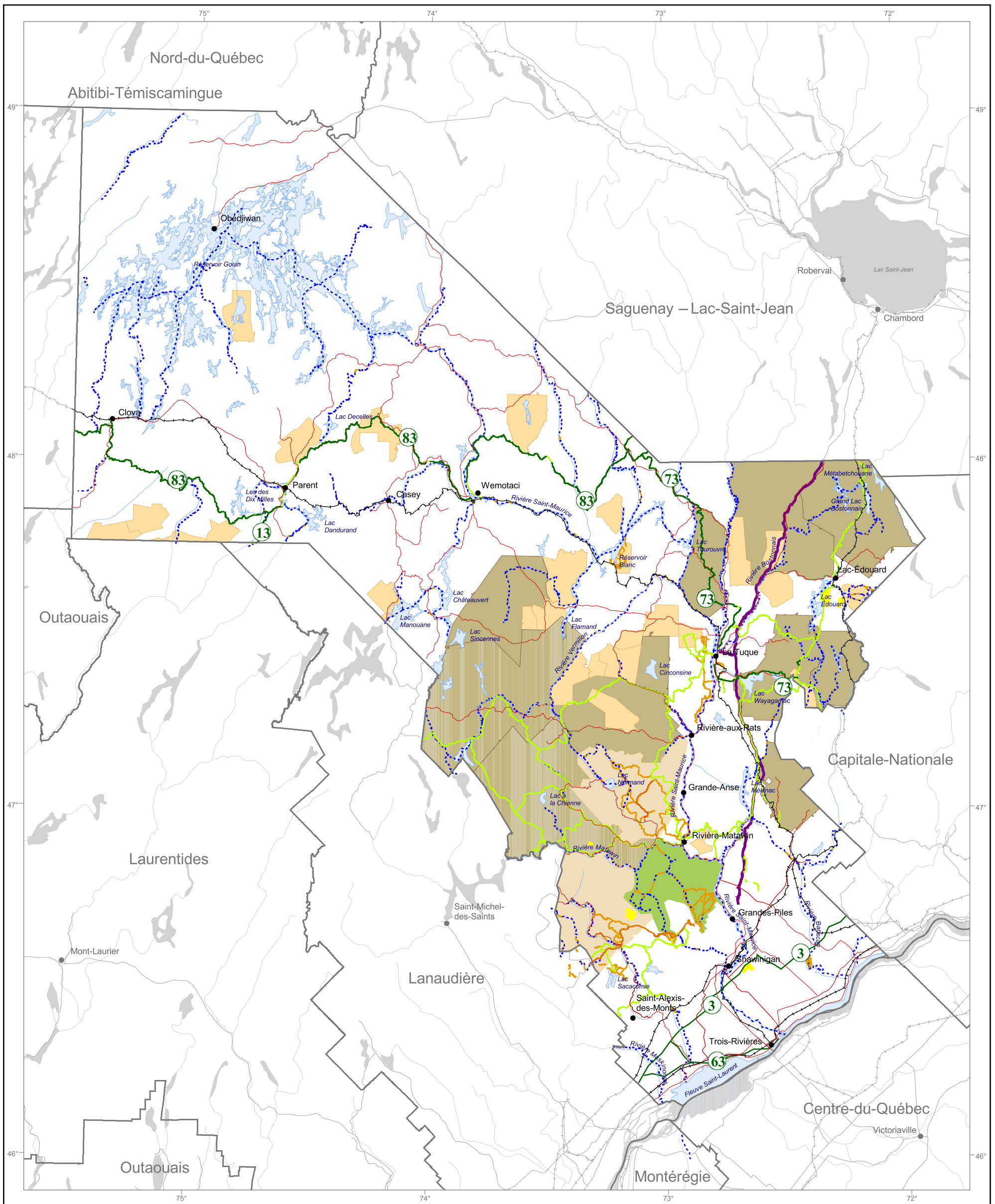


Carte 6 : Réseaux de sentiers récréatifs et parcours canotables

PLAN RÉGIONAL DE DÉVELOPPEMENT DU TERRITOIRE PUBLIC DE LA MAURICIE



Sentier récréatif

- Sentier de motoneige Trans-Québec
- Sentier de motoneige local et régional
- Autre sentier récréatif
- Parcours canotable
- Sentier - emprise de gazoduc

Territoire faunique structuré

- Réserve faunique
- Zone d'exploitation contrôlée
- Pourvoirie avec droits exclusifs

Territoire de conservation

- Parc national du Canada
- Réserve écologique

Découpage administratif

- Région

Voie de communication

- Route principale
- Voie ferrée

Projection cartographique

Mercator transverse modifiée (MTM) fuseau 8



1/1 200 000

Sources

Base géographique régionale (BGR) Ministère des Ressources naturelles, de la Faune et des Parcs 2003
 Base de données géographiques et administratives (BDGA) Ministère des Ressources naturelles, de la Faune et des Parcs 2003

Réalisation

Direction régionale de la gestion du territoire public de la Mauricie et du Centre-du-Québec
 Ministère des Ressources naturelles, de la Faune et des Parcs
 © Gouvernement du Québec
 La présente carte n'a aucune portée légale
 Dépôt légal - Bibliothèque nationale du Québec, 3^e trimestre 2004

Ressources naturelles,
Faune et Parcs

Québec