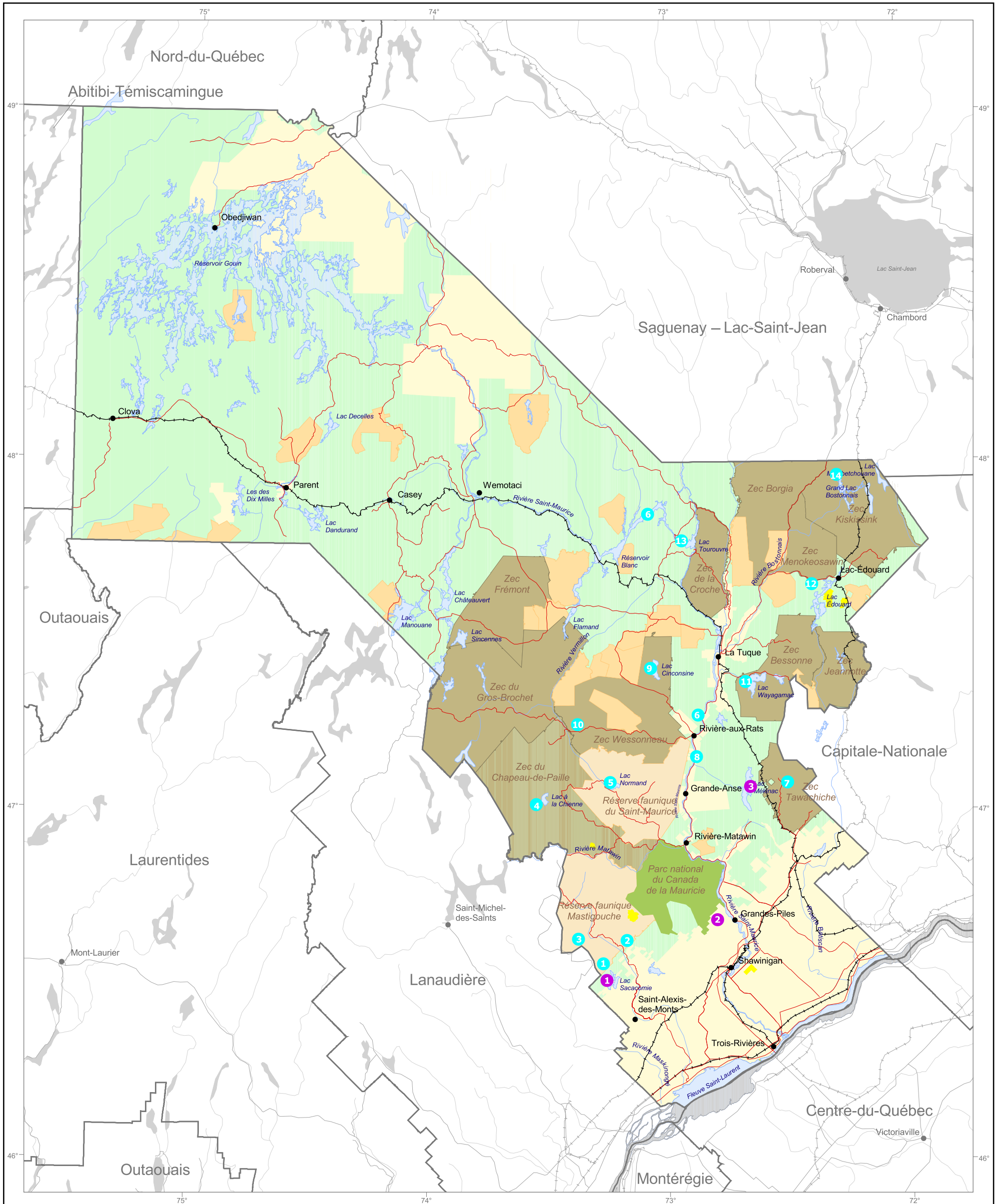


Carte 7 : Sites potentiels et projets d'hébergement commercial haut de gamme

PLAN RÉGIONAL DE DÉVELOPPEMENT DU TERRITOIRE PUBLIC DE LA MAURICIE



Potentiel de développement pour l'hébergement commercial haut de gamme

- 1 Lac Saint-Bernard
- 2 Lac Shawinigan
- 3 Lac au Sorcier
- 4 Lac à la Chienne
- 5 Lac Normand
- 6 Rivière Saint-Maurice
- 7 Lac Hackett
- 8 Petit lac Carignan
- 9 Lac Cinconsine
- 10 Lac Geoffron
- 11 Lac Wayagamac
- 12 Lac Édouard
- 13 Lac Tourouvre
- 14 Grand lac Bostonnais

Projet d'hébergement commercial haut de gamme

- 1 Lac Sacacomie
- 2 Lac Jackson
- 3 Lac Mékinac

Territoire faunique structuré

- Reserve faunique
- Zone d'exploitation contrôlée
- Pourvoirie avec droits exclusifs

Territoire de conservation

- Parc national du Canada
- Reserve écologique

Tenure

- Privée
- Publique

Découpage administratif

- Région

Voie de communication

- Route principale
- Voie ferrée

Projection cartographique

Mercator transverse modifiée (MTM) fuseau 8



1/1 200 000

Sources

Base géographique régionale (BGR)	Ministère des Ressources naturelles, de la Faune et des Parcs	2003
Base de données géographiques et administratives (BDGA)	Ministère des Ressources naturelles, de la Faune et des Parcs	2003
Tenure	Bureau de l'arpenteur général du Québec	2003

Réalisation

Direction régionale de la gestion du territoire public de la Mauricie et du Centre-du-Québec
 Ministère des Ressources naturelles, de la Faune et des Parcs
 © Gouvernement du Québec
 La présente carte n'a aucune portée légale
 Dépôt légal - Bibliothèque nationale du Québec, 3^e trimestre 2004