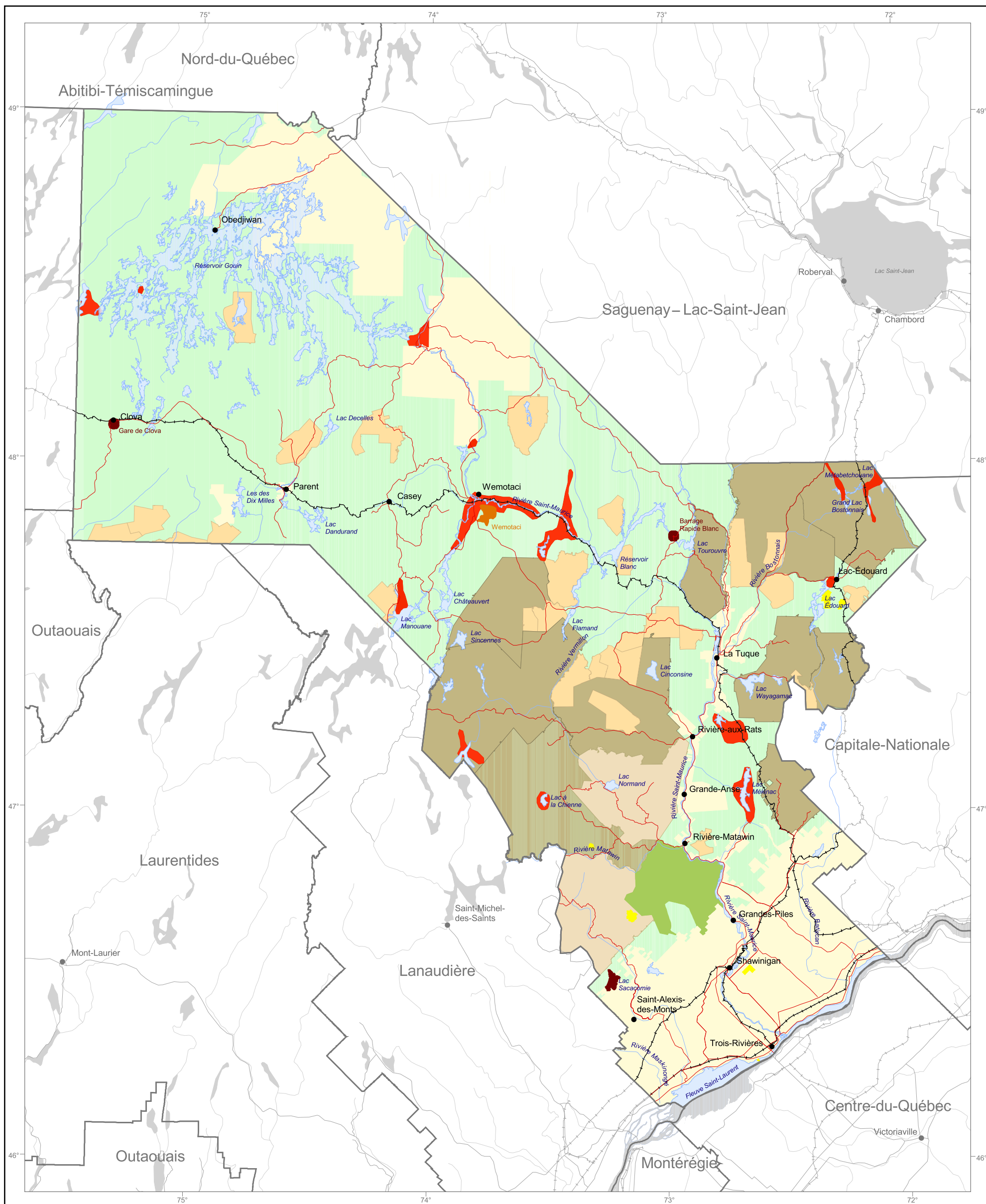


Carte 10 : Scénario de développement - volet activités culturelles ou patrimoniales

PLAN RÉGIONAL DE DÉVELOPPEMENT DU TERRITOIRE PUBLIC DE LA MAURICIE



Secteur à protéger

- Concentration de sites archéologiques
- Autochtone
- Intérêt patrimonial ou historique

Territoire faunique structuré

- Réserve faunique
- Zone d'exploitation contrôlée
- Pourvoirie avec droits exclusifs

Territoire de conservation

- Parc national du Canada
- Réserve écologique

Tenure

- Privée
- Publique

Découpage administratif

- Région

Voie de communication

- Route principale
- Voie ferrée

Projection cartographique

Mercator transverse modifiée (MTM) fuseau 8



1/1 200 000

Sources

Base géographique régionale (BGR)	Ministère des Ressources naturelles, de la Faune et des Parcs	2003
Base de données géographiques et administratives (BDGA)	Ministère des Ressources naturelles, de la Faune et des Parcs	2003
Tenure	Bureau de l'arpenteur général du Québec	2003

Réalisation

Direction régionale de la gestion du territoire public de la Mauricie et du Centre-du-Québec
 Ministère des Ressources naturelles, de la Faune et des Parcs
 © Gouvernement du Québec
 La présente carte est utilisée exclusivement pour les fins énoncées en titre
 Dépôt légal - Bibliothèque nationale du Québec, 3^e trimestre 2004

Ressources naturelles, Faune et Parcs

