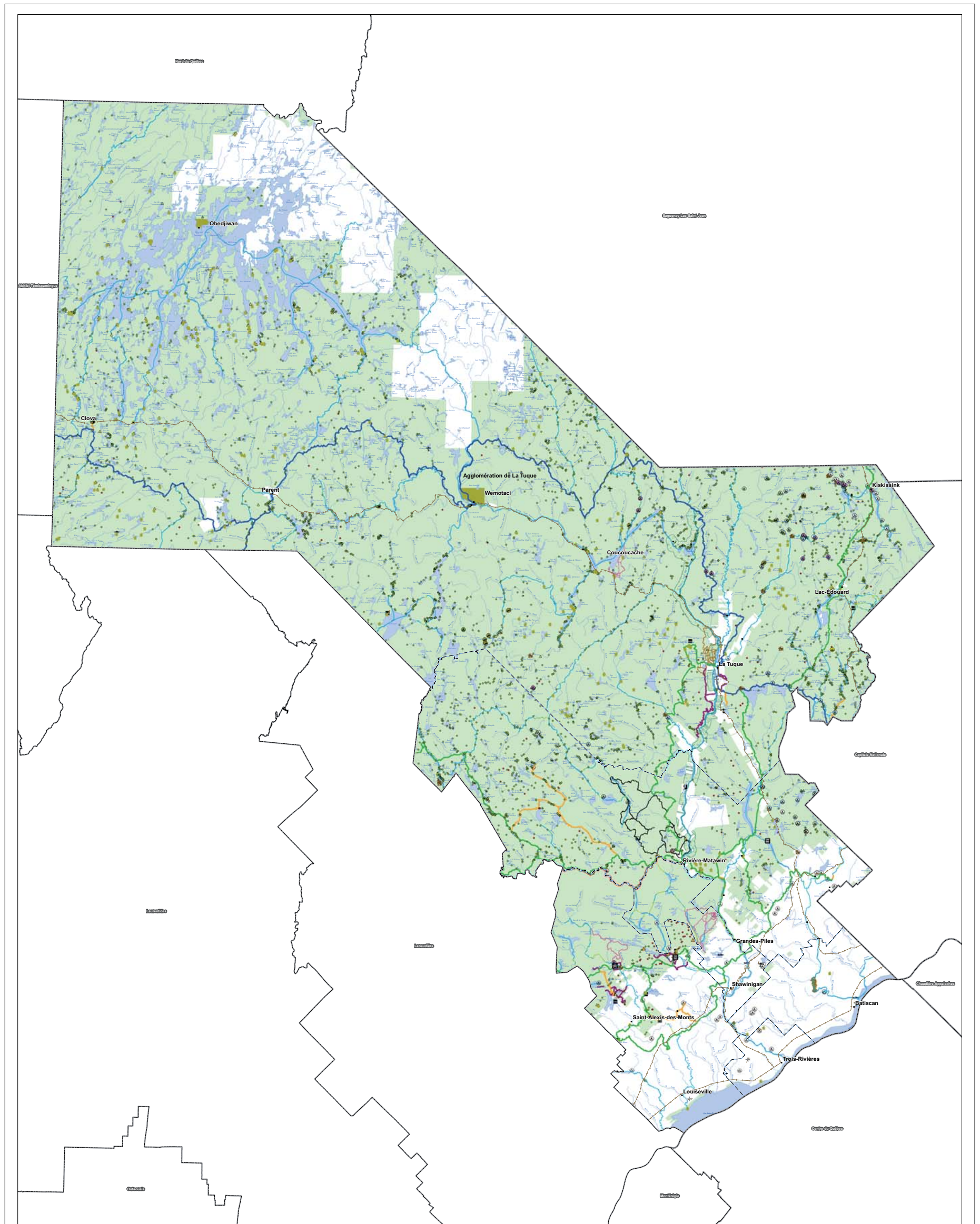


# Carte 6 : Droits, statuts et activités usuelles / Thème Hébergement et plein air

## Plan d'affectation du territoire public de la Mauricie



<p><b>Droits, statuts et activités usuelles<sup>1</sup></b></p> <p><b>Hébergement</b></p> <ul style="list-style-type: none"> <li>▲ Camping</li> <li>▲ Camping aménagé ou semi-aménagé</li> <li>● Camping nautique</li> <li>● Camping protégé</li> <li>■ Hébergement commercial haut de gamme</li> <li>● Bail pour résidence principale</li> <li>● Abri sommaire</li> <li>■ Résidence principale</li> <li>● Bail villégiature privée</li> <li>▲ Hébergement commercial</li> <li>▲ Hébergement communautaire</li> <li>● Pénurie sans droits exclusifs</li> <li>▲ Refuge ou abri pour randonneurs</li> <li>▲ Refuge et relais</li> </ul> <p><b>Site ou équipement récréatif</b></p> <ul style="list-style-type: none"> <li>● Équipement culturel et éducatif</li> <li>○ Équipement récréotouristique (sans hébergement)</li> <li>↑ Hydrobase</li> <li>— Port de plaisance</li> <li>■ Parc d'escalade</li> <li>● Poste d'accueil</li> <li>● Belvédère</li> <li>▲ Centre d'interprétation de la nature</li> <li>● Site d'observation</li> <li>■ Plage publique</li> <li>■ Pique-nique</li> <li>● Base de plein air</li> <li>○ Centre de ski alpin</li> <li>○ Équipement culturel et historique</li> <li>● Typique historique</li> <li>▲ Autre bail de nature commerciale</li> </ul>	<p><b>Sentier récréatif</b></p> <ul style="list-style-type: none"> <li>— Sentier de randonnée pédestre</li> <li>— Sentier de ski de fond</li> <li>— Sentier de travail ou à chiens</li> <li>— Sentier de vélo de montagne</li> <li>— Parcours de rafting</li> <li>— Parcours canotable</li> <li>— Portage</li> <li>— Sentier de motoneige Trans-Québec</li> <li>— Sentier de motoneige Régional</li> <li>— Sentier de motoneige Local</li> <li>— Autre site de récréation</li> </ul>	<p><b>Infrastructure</b></p> <ul style="list-style-type: none"> <li>✈ Transport aérien</li> <li>— Route</li> <li>— Chemin</li> <li>— Chemin de fer</li> </ul> <p><b>Organisation administrative</b></p> <ul style="list-style-type: none"> <li>— Municipalité</li> <li>— MRC</li> <li>— Région</li> <li>— Réserve indienne</li> </ul> <p><b>Tenure<sup>2</sup></b></p> <ul style="list-style-type: none"> <li>■ Publique</li> </ul>	<p><b>Sources</b></p> <p><b>Données</b></p> <p>Base de données topographiques et administratives (DOTA250K)</p> <p>Droits, statuts et activités usuelles</p> <p>Tenure</p> <p><b>Organisme</b></p> <p>Ministère des Ressources naturelles et de la Faune</p> <p>Association régionale des gestionnaires de zones de la Mauricie 2005</p> <p>Ministère des Ressources naturelles et de la Faune</p> <p>Bureau de l'arpenteur général du Québec</p> <p><b>Année</b></p> <p>2005</p> <p>2009</p> <p>2011</p>	<p><b>Métadonnées</b></p> <p><b>Projection cartographique</b></p> <p>Mercator transverse modifiée (MTM), zone de 3°</p> <p>Système de coordonnées planes du Québec (SCOPE), fuseau 8</p> <p><b>Système de référence géodésique</b></p> <p>NAD83 compatible avec le système mondial WGS84</p> <p>0 5 10 20 30 40 km</p> <p>1075 000</p> <p><b>Réalisation</b></p> <p>Production : Ministère des Ressources naturelles et de la Faune</p> <p>Direction de l'expertise</p> <p>Énergie-Faune-Forets-Mines-Territoire de la Mauricie et du Centre-du-Québec</p> <p>Note : Le présent document n'a aucune portée légale.</p> <p>© Gouvernement du Québec</p> <p>Dépot légal - Bibliothèque nationale du Québec, 2<sup>e</sup> trimestre 2012</p>
--	--	---	---	--