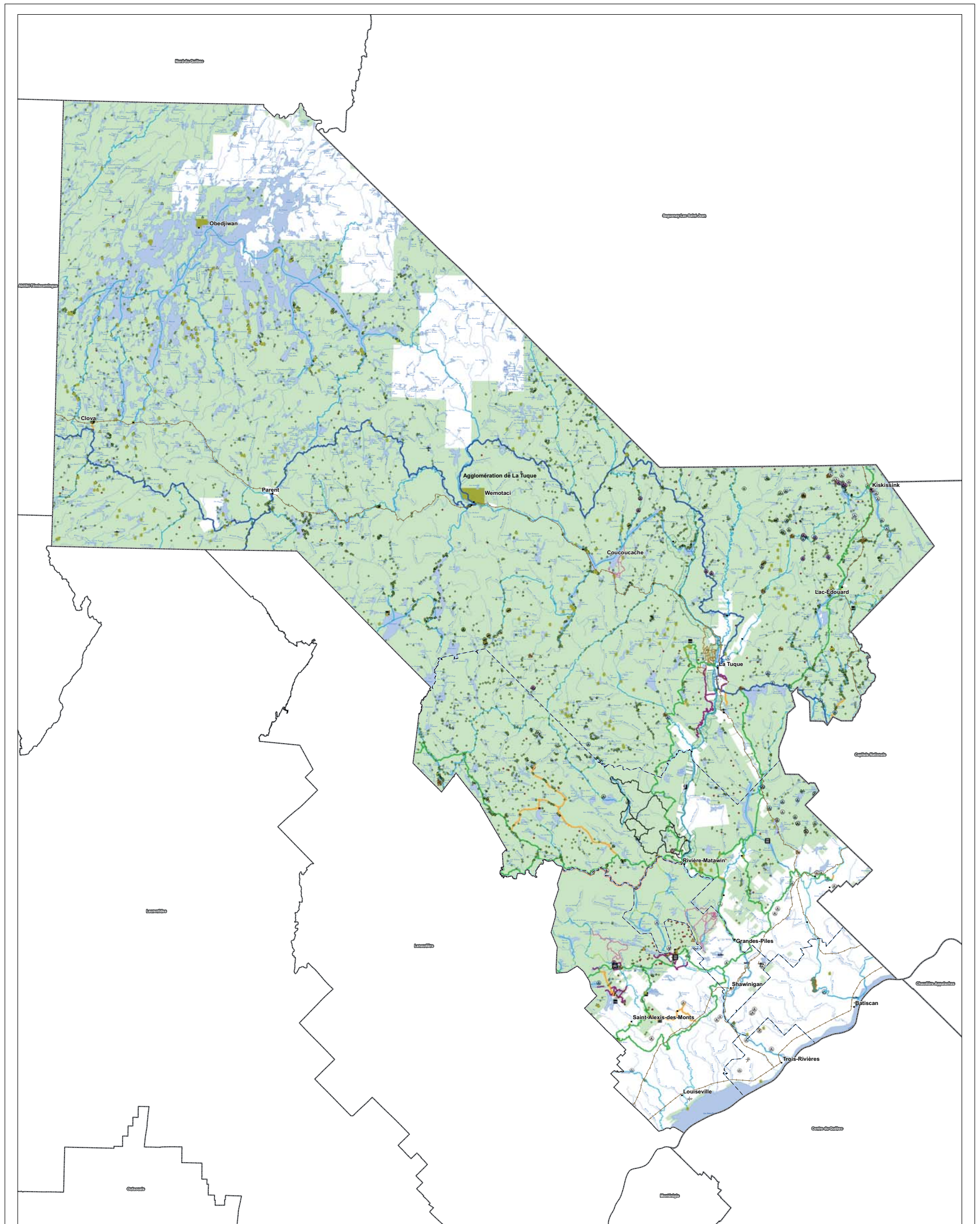


Carte 6 : Droits, statuts et activités usuelles / Thème Hébergement et plein air

Plan d'affectation du territoire public de la Mauricie



<p>Droits, statuts et activités usuelles¹</p> <p>Hébergement</p> <ul style="list-style-type: none"> ▲ Camping ▲ Camping aménagé ou semi-aménagé ● Camping nautique ● Camping protégé ■ Hébergement commercial haut de gamme ● Bail pour résidence principale ● Abri sommaire ■ Résidence principale - Bail villégiature privée ▲ Hébergement commercial ▲ Hébergement communautaire ● Pénurie sans droits exclusifs ▲ Refuge ou abri pour randonneurs ▲ Refuge et relais <p>Site ou équipement récréatif</p> <ul style="list-style-type: none"> ● Équipement culturel et éducatif ○ Équipement récréotouristique (sans hébergement) ↑ Hydrobase — Port de plaisance ■ Parc d'escalade ● Poste d'accueil ● Belvédère ▲ Centre d'interprétation de la nature ● Site d'observation ■ Plage publique ■ Pique-nique ● Base de plein air ○ Centre de ski alpin ○ Équipement culturel et historique ● Typé historique ▲ Autre bail de nature commerciale 	<p>Sentier récréatif</p> <ul style="list-style-type: none"> — Sentier de randonnée pédestre — Sentier de ski de fond — Sentier de travail ou à chiens — Sentier de vélo de montagne — Parcours de rafting — Parcours canotable — Portage — Sentier de motoneige Trans-Québec — Sentier de motoneige Régional — Sentier de motoneige Local — Autre site de récréation 	<p>Infrastructure</p> <ul style="list-style-type: none"> ✈ Transport aérien — Route — Chemin — Chemin de fer <p>Organisation administrative</p> <ul style="list-style-type: none"> — Municipalité — MRC — Région — Réserve indienne <p>Tenure²</p> <ul style="list-style-type: none"> ■ Publique 	<p>Sources</p> <p>Données</p> <p>Base de données topographiques et administratives (DOTA250K)</p> <p>Droits, statuts et activités usuelles</p> <p>Tenure</p> <p>Organisme</p> <p>Ministère des Ressources naturelles et de la Faune</p> <p>Association régionale des gestionnaires de zones de la Mauricie 2005</p> <p>Ministère des Ressources naturelles et de la Faune</p> <p>Bureau de l'inspecteur général du Québec</p> <p>Année</p> <p>2005</p> <p>2009</p> <p>2011</p>	<p>Métadonnées</p> <p>Projection cartographique</p> <p>Mercator transverse modifiée (MTM), zone de 3°</p> <p>Système de coordonnées planes du Québec (SCOPE), fuseau 8</p> <p>Système de référence géodésique</p> <p>NAD83 compatible avec le système mondial WGS84</p> <p>0 5 10 20 30 40 km</p> <p>1075 000</p> <p>Réalisation</p> <p>Production : Ministère des Ressources naturelles et de la Faune</p> <p>Direction de l'expertise</p> <p>Énergie-Faune-Forets-Mines-Territoire de la Mauricie et du Centre-du-Québec</p> <p>Note : Le présent document n'a aucune portée légale.</p> <p>© Gouvernement du Québec</p> <p>Dépot légal - Bibliothèque nationale du Québec, 2^e trimestre 2012</p>
---	--	---	--	--