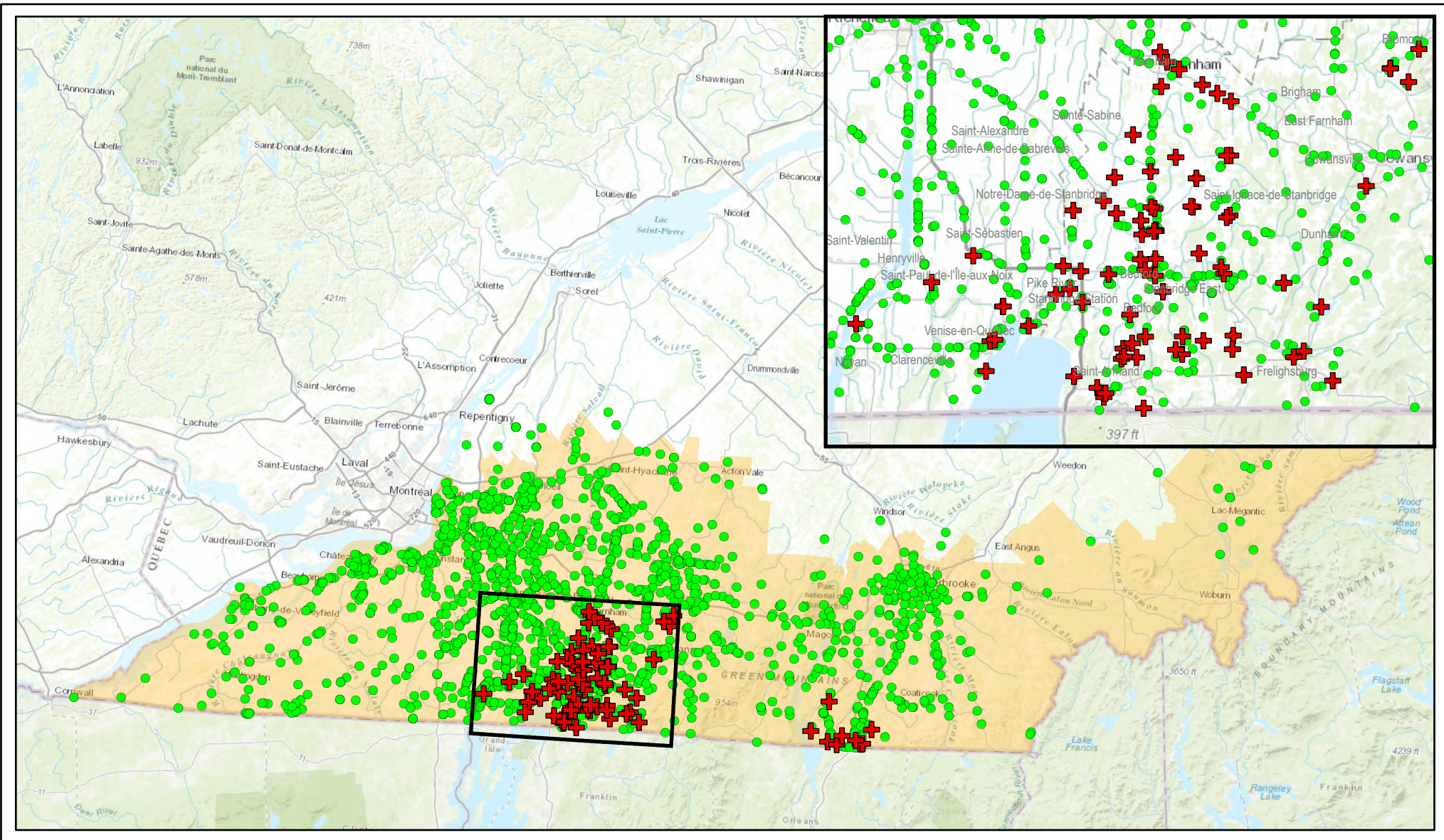


Répartition des 1867 spécimens collectés dans le cadre de la surveillance de la rage du raton laveur au Québec, entre le 1^{er} janvier et le 31 décembre 2025



Légende

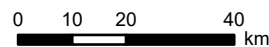
- + Cas de rage du raton laveur en 2025 (93)
- Spécimens collectés et analysés en 2025 (1867)
- Zone de surveillance rehaussée en 2025

Métadonnées

Projection cartographique
Conique Lambert

Système de référence géodésique
NAD 83

1:1 400 000



Sources des informations géographiques

BDTA 1:250 000 MRNF
BDGA 1:1 000 000 MRNF

Réalisation

Ministère de l'Environnement, de la Lutte contre les changements climatiques, de la Faune et des Parcs
Direction de la santé et du bien-être des animaux sauvages
© Gouvernement du Québec, 2026
Note : Le présent document n'a aucune portée légale.

