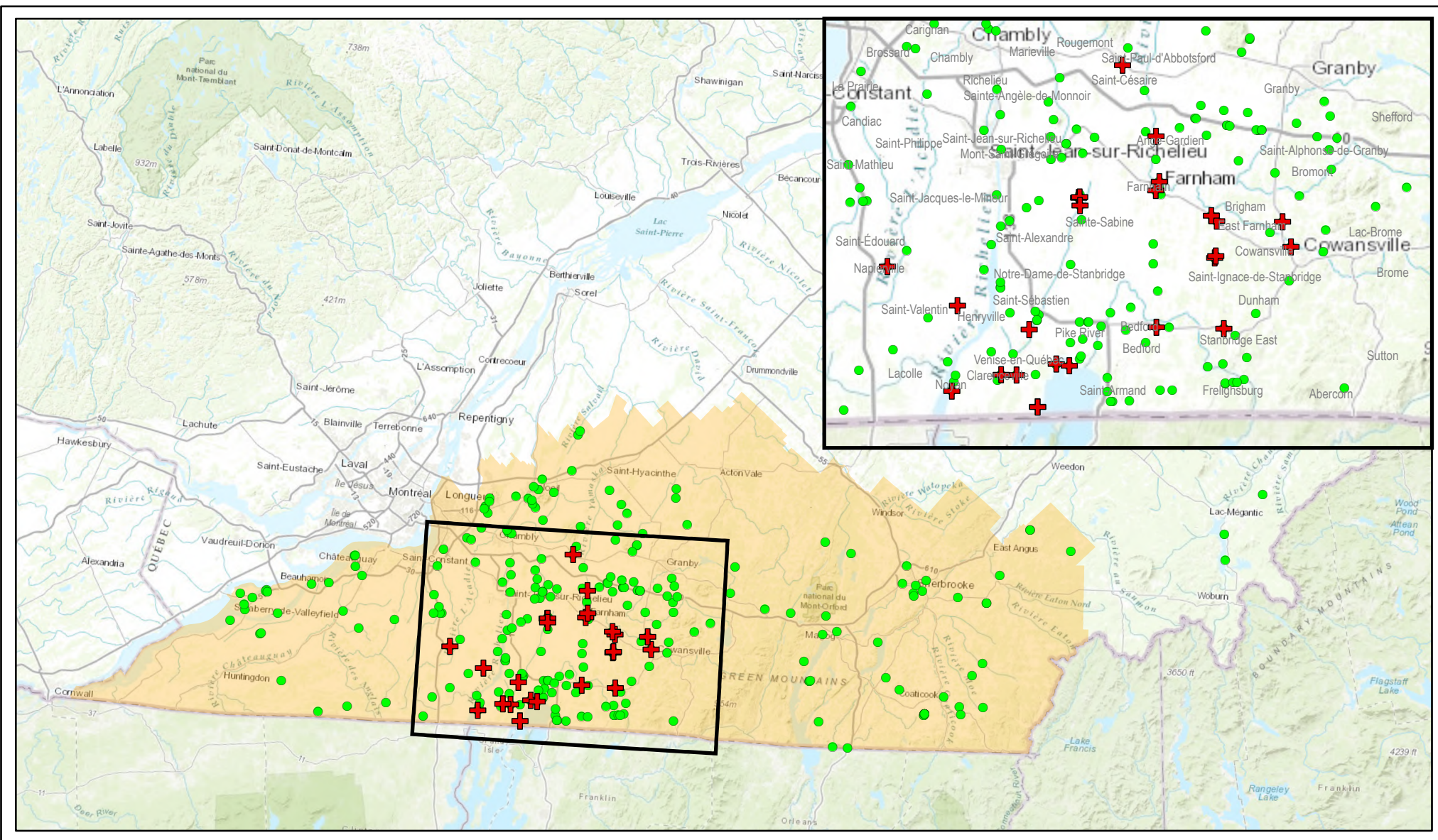


# Répartition des spécimens collectés dans le cadre de la surveillance de la rage du raton laveur au Québec, depuis le 1<sup>er</sup> janvier 2026\*



## Légende

- + Cas de rage du raton laveur en 2026 (26)
- Spécimens collectés en 2026 (260)
- Zone de surveillance rehaussée en 2026

## Métadonnées

Projection cartographique  
Conique Lambert

Système de référence géodésique  
NAD 83

1:1 400 000

## Sources des informations géographiques

BDTA 1:250 000 MRNF  
BDGA 1:1 000 000 MRNF

## Réalisation

Ministère de l'Environnement, de la Lutte contre les changements climatiques, de la Faune et des Parcs  
Direction de la santé et du bien-être des animaux sauvages  
© Gouvernement du Québec, 2026  
Note : Le présent document n'a aucune portée légale.

\* Dernière mise à jour : 16 avril 2026  
La carte est mise à jour lorsqu'un nouveau cas de rage du raton laveur est confirmé.

