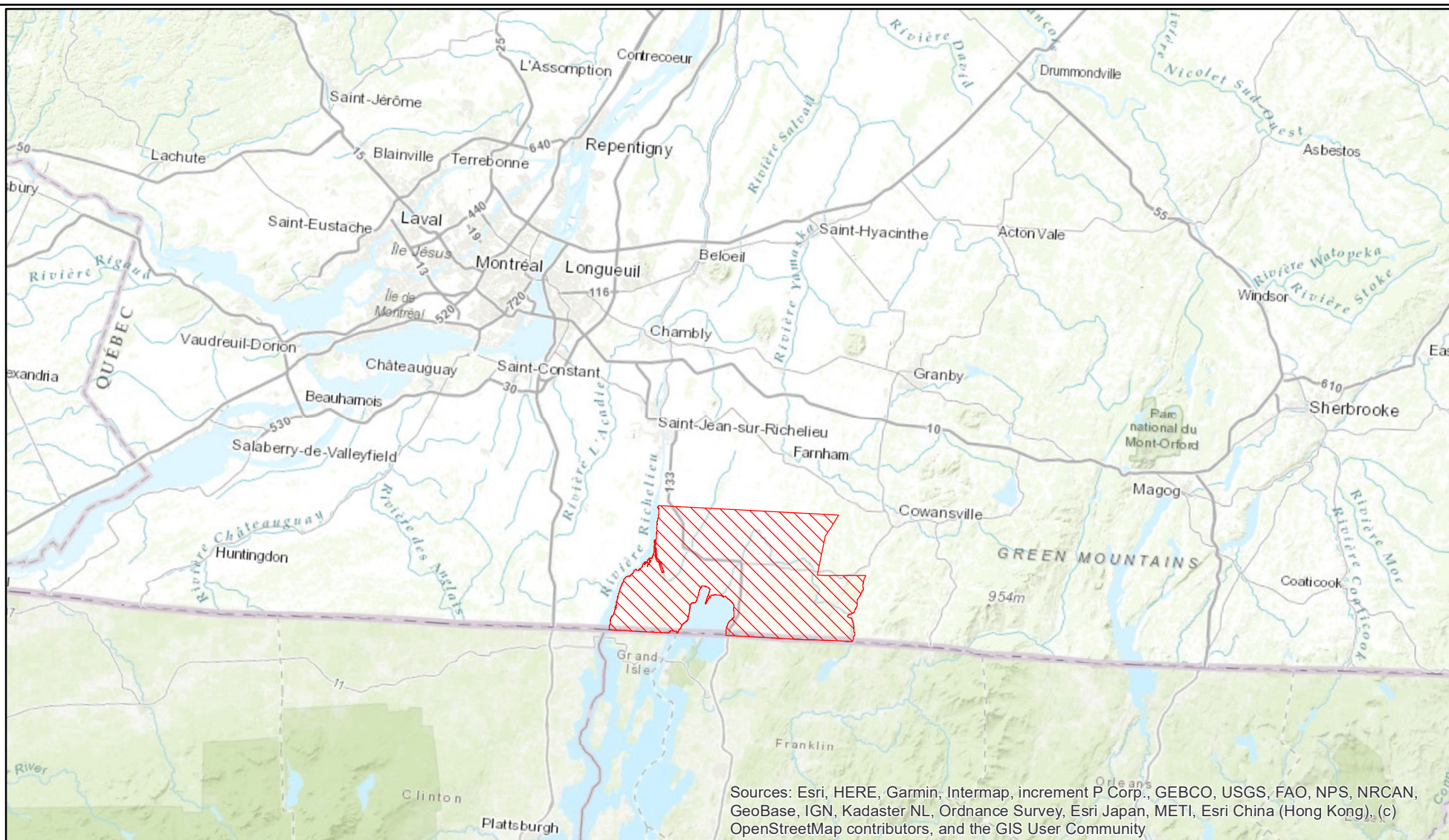


# Opérations de contrôle de la rage du raton laveur au Québec en 2024 (printemps)



## Légende

 Épandage manuel (70 vaccins/km<sup>2</sup>)

### Metadata

Map Projection  
Lambert Conical Projection

North American GCS reference system 1983  
NAD 83 Geodesic

1:928 608

0 5 10 20  
km

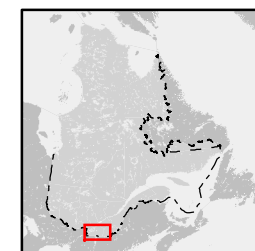
### Source

BDTA 1 : 250 000 MRNF  
BDGA 1 : 1 000 000 MRNF

### Réalisation

Ministère de l'Environnement, de la Lutte contre les changements climatiques, de la Faune et des Parcs  
Direction de la santé et du bien-être des animaux sauvages  
© Gouvernement du Québec, 2024

Note : Le présent document n'a aucune portée légale



Québec