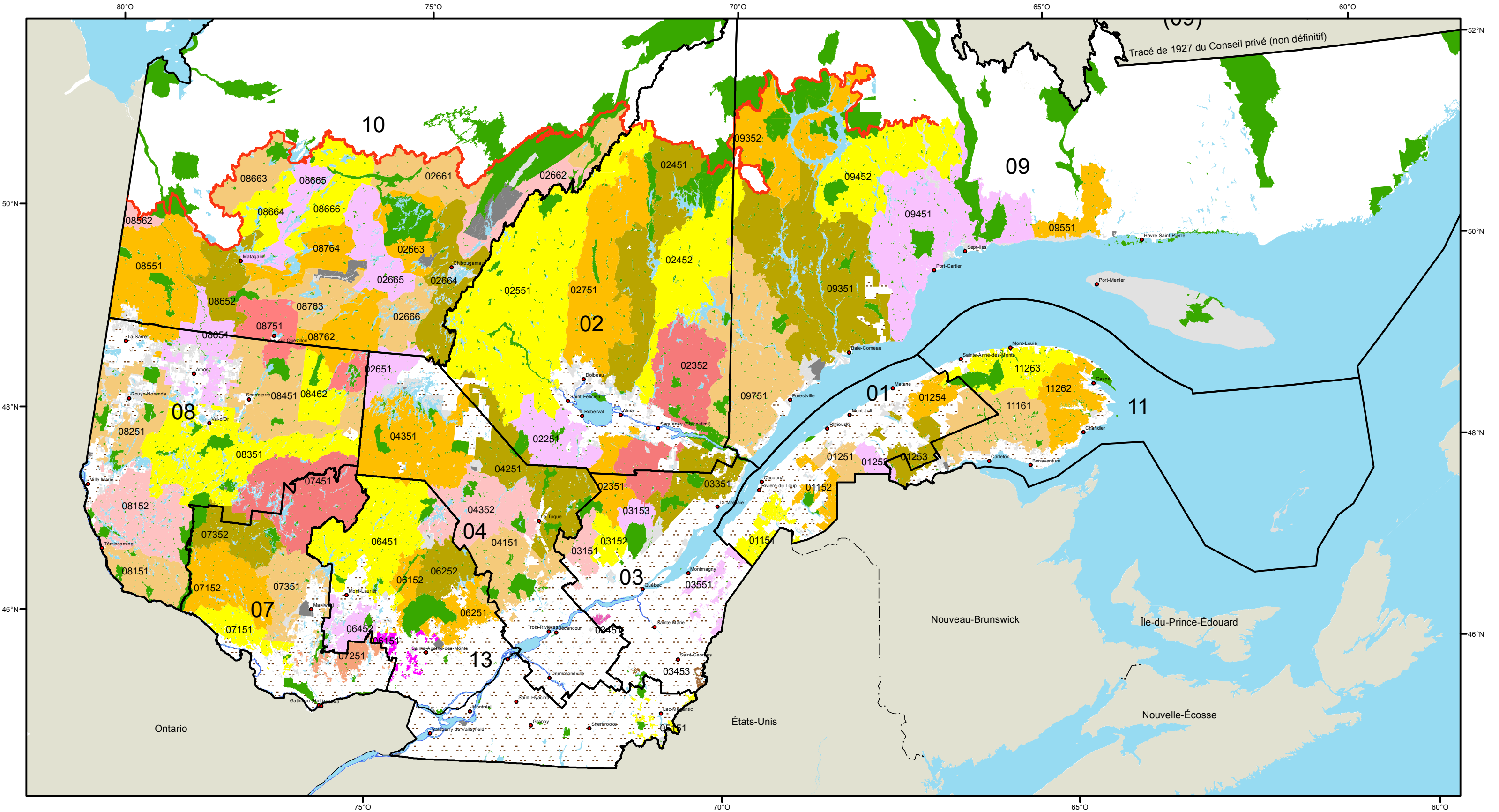


Unités d'aménagement



— Direction générale en région du MFFP  
- - - - - Frontière Québec-Terre-Neuve-et-Labrador  
(cette frontière n'est pas définitive)  
- - - - - Frontière internationale  
- - - - - Frontière interprovinciale  
— Limite territoriale des territoires forestiers en unités d'aménagement  
(Limite nordique des attributions)

■ Territoire forestier résiduel  
■ Territoire autochtone  
■ Propriété privée  
■ Aire protégée  
087-51 Numéro d'unité d'aménagement



**Projection cartographique**  
Conique conforme de Lambert avec deux  
parallèles d'échelle conservée (46° et 60°)  
**Réalisation**  
Ministère des Forêts, de la Faune et des Parcs  
Direction de la gestion des stocks ligneux  
Note: Le présent document n'a aucune portée légale.  
© Gouvernement du Québec, 4<sup>e</sup> trimestre 2017