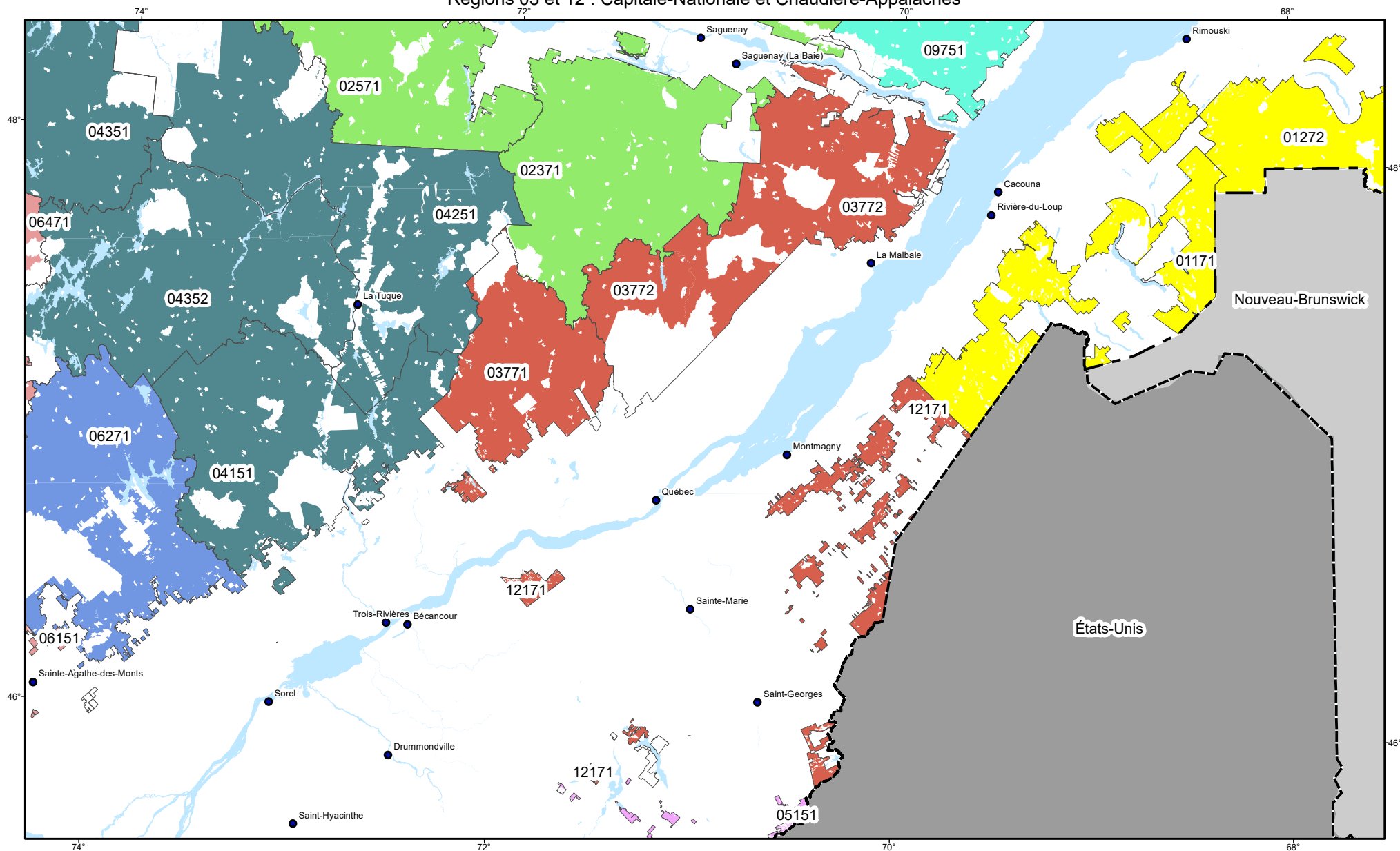


Unités d'aménagement et régions d'application des garanties d'approvisionnement 2023-2028

Régions 03 et 12 : Capitale-Nationale et Chaudière-Appalaches



Localisation



Légende

- Frontière internationale
- Frontière interprovinciale
- Périmètre des unités d'aménagement

- BAS-SAINT-LAURENT (01)
- SAGUENAY-LAC-SAINT-JEAN (02)
- CAPITALE-NATIONALE (03) ET CHAUDIÈRE-APPALACHES (12)
- MAURICIE (04)
- ESTRIE (05)
- CÔTE-NORD (09)
- LANAUDIÈRE (14)
- LAURENTIDES (15)

Métadonnées

Projection cartographique

Quebec_Conique
Conforme_Lambert

Sources

Données : DDE_STF_20K_RGA_VUE_S
Organisme : DIF
Année : 2022

Réalisation

Ministère des Ressources naturelles et des Forêts
Direction de la gestion de l'approvisionnement en bois
© Gouvernement du Québec, 2023

0 50 km

Ressources naturelles
et Forêts

Québec