

PAR COURRIEL

Québec, le 10 mars 2023



Objet : Demande d'accès à des documents
N° référence : DA-2022-2023-12



Nous donnons suite à votre correspondance reçue le 20 février 2023, dans laquelle vous nous formulez la demande suivante :

« J'aimerais obtenir la liste des véhicules légers retenus lors de l'appel d'offres du CAQ suivant:

*Titre de l'appel d'offres: Achat de véhicules légers 2023 (début année modèle 2024)
Numéro : 2022-8106-50
Numéro de référence 1650635
Publié le 2022-10-17*

Document demandé:

- *un tableau donnant la liste des véhicules retenus pour chaque catégorie (DGA), soit*
 - *le nom du fabricant,*
 - *le nom du modèle*
 - *le nom de sa variante (ou sous-modèle)*

- *excluant toute information contractuelle comme le prix ou autre. »*

À la suite des recherches effectuées afin de donner suite à cette demande, nous vous transmettons un document que nous avons repéré contenant les éléments de réponse à votre demande.

Nous vous informons également que vous pouvez demander la révision de cette décision auprès de la Commission d'accès à l'information. Vous trouverez, en pièce jointe, une note explicative concernant l'exercice de ce recours.

...2

Nous vous prions d'agréer, [REDACTED], nos salutations distinguées.

Original signé

Michèle Durocher, avocate
Responsable de l'accès aux documents
et de la protection des renseignements personnels

p. j. 2

AVIS DE RECOURS

À la suite d'une décision rendue en vertu de la Loi sur l'accès aux documents des organismes publics et sur la protection des renseignements personnel (RLRQ, chapitre A-2.1)

Révision par la Commission d'accès à l'information

a) Pouvoir

L'article 135 de la Loi prévoit qu'une personne dont la demande écrite a été refusée en tout ou en partie par le responsable de l'accès aux documents ou de la protection des renseignements personnels peut demander à la Commission d'accès à l'information de réviser cette décision.

La demande de révision doit être faite par écrit. Elle peut exposer brièvement les raisons pour lesquelles la décision devrait être révisée (art. 137).

L'adresse de la Commission d'accès à l'information est la suivante :

Québec	Bureau 2.36 525, boulevard René—Lévesque Est Québec (Québec) G1R 5S9	Tél. : 418 528-7741 Sans frais 1 888 528-7741	Télécopieur : 418 529-3102
Montréal	Bureau 900 2045, rue Stanley Montréal (Québec) H3A 2V4	Tél. : 514 873-4196 Sans frais 1 888 528-7741	Télécopieur : 514 844-6170
Courriel	cai.communications@cai.gouv.qc.ca		

b) Motifs

Les motifs relatifs à la révision peuvent porter sur la décision, sur le délai de traitement de la demande, sur le mode d'accès à un document ou à un renseignement, sur les frais exigibles ou sur l'application de l'article 9 (notes personnelles inscrites sur un document, esquisses, ébauches, brouillons, notes préparatoires ou autres documents de même nature qui ne sont pas considérés comme des documents d'un organisme public).

c) Délais

Les demandes de révision doivent être adressées à la Commission d'accès à l'information dans les 30 jours suivant la date de la décision ou de l'expiration du délai accordé au responsable pour répondre à une demande (art. 135).

La Loi prévoit spécifiquement que la Commission d'accès à l'information peut, pour un motif raisonnable, relever le requérant du défaut de respecter le délai de 30 jours (art. 135).

VÉHICULES LÉGERS 2023 (DÉBUT ANNÉE MODÈLE 2024)En vigueur du 1^{er} janvier au 31 décembre 2023

Conscient de son rôle stratégique dans l'approvisionnement des véhicules et afin de répondre à la demande du Plan d'électrification des transports 2022 le Centre d'acquisitions gouvernementales (CAG) intègre dans son regroupement d'achats des véhicules à motorisation électrique et hybride branchable. En vigueur depuis mars 2022 la Politique d'acquisition gouvernementale pour les véhicules légers, adoptée par le Conseil des ministres, confirme l'obligation des ministères et organismes, incluant le réseau de la santé et de l'éducation, à électrifier leur flotte de véhicules. Pour y parvenir, les ministères et les organismes devront remplacer leurs véhicules désuets ou combler tout nouveau besoin par un véhicule à motorisation électrique, hybride ou hybride rechargeable lorsqu'une offre existe dans la même catégorie.

La gestion de l'ensemble de la flotte gouvernementale de véhicules à motorisation électrique et hybride rechargeable est confiée au Centre de gestion de l'équipement roulant (CGER), relevant du ministère des Transports du Québec. Ainsi, le CGER coordonne les actions nécessaires à la mise en œuvre de la politique et assure le suivi des résultats auprès du gouvernement. Enfin, il accompagne les organismes publics dans leur transition et assure le support aux usagers. Pour obtenir de plus amples renseignements, veuillez les contacter en écrivant à l'adresse electrification-approbation@transport.gouv.qc.ca

Pour toutes informations additionnelles relativement au regroupement d'achats des véhicules légers 2023 vous pouvez communiquer avec Marc Simard au 866-476-4224 poste 4648 ou par courriel : dac.marc.simard@cag.gouv.qc.ca.

CHARTE DES COULEURS**Véhicules à accès restreint**

Pour faire l'acquisition des véhicules présents dans cette catégorie, utiliser le configurateur de la CAG à l'adresse <https://www.approvisionnement-quebec.gouv.qc.ca/catalogue/login/login.asp?MenPri=1&MenGau=1-1>

**Véhicules à motorisation électrique et hybride branchable**

Tous les participants à l'exception des Villes et Municipalités, vous devez faire l'acquisition des véhicules présents dans cette catégorie par le biais du CGER. Voir coordonnée ci-haut.

**Véhicules de tourisme**

Pour faire l'acquisition des véhicules présents dans cette catégorie, utiliser le configurateur de la CAG à l'adresse <https://www.approvisionnement-quebec.gouv.qc.ca/catalogue/login/login.asp?MenPri=1&MenGau=1-1>

**Véhicules utilitaires**

Pour faire l'acquisition des véhicules présents dans cette catégorie, utiliser le configurateur de la CAG à l'adresse <https://www.approvisionnement-quebec.gouv.qc.ca/catalogue/login/login.asp?MenPri=1&MenGau=1-1>

**Véhicules de type camionnette**

Pour faire l'acquisition des véhicules présents dans cette catégorie, utiliser le configurateur de la CAG à l'adresse <https://www.approvisionnement-quebec.gouv.qc.ca/catalogue/login/login.asp?MenPri=1&MenGau=1-1>

**Véhicules de type fourgonnette**

Pour faire l'acquisition des véhicules présents dans cette catégorie, utiliser le configurateur de la CAG à l'adresse <https://www.approvisionnement-quebec.gouv.qc.ca/catalogue/login/login.asp?MenPri=1&MenGau=1-1>

VÉHICULES LÉGERS 2023 (DÉBUT ANNÉE MODÈLE 2024)

En vigueur du 1^{er} janvier au 31 décembre 2023

DGA-105

(Rang 1, sans le prix des options ci-dessous)

Rangs :
1-Kia Soul EV PREM

Voiture berline bicorps à motorisations électrique, autonomie prolongée
Indice de volume passager
Espace cargo

OPTIONS
CLE3 Option 3^{ème} clé



DGA-115

(Rang 1, sans le prix des options ci-dessous)

Rangs :
1-Toyota Prius Prime
2-Kia Niro PHEV

Voiture de tourisme berline ou bicorps à motorisation hybride rechargeable
Indice de volume passager
Espace cargo

OPTIONS
CLE3 Option 3^{ème} clé



DGA-127

(Rang 1, sans le prix des options ci-dessous)

Rangs :
1-Kia Forte LX
2-Toyota Corolla Gas

Voiture de tourisme berline compacte
Indice de volume passager
Espace cargo

OPTIONS
CHM Chauffe-moteur
CLE3 Option 3^{ème} clé



DGA-130

(Rang 1, sans le prix des options ci-dessous)

Rangs
1-Chevrolet Bolt EV

Voiture Utilitaire électrique berline
Indice de volume passager
Espace cargo

OPTIONS
TEL Télémétrie
CLE3 Option 3^{ème} clé



DGA-136

(Rang 1, sans le prix des options ci-dessous)

Rangs :
1-Chevrolet Malibu
2-Kia K5 LX

Voiture de tourisme berline
Indice de volume passager

OPTIONS
CHM Chauffe-moteur
CLE3 Option 3^{ème} clé
M4C Moteur 4 ou 5 cylindres
VTL Volant télescopique
TEL Télémétrie



VÉHICULES LÉGERS 2023 (DÉBUT ANNÉE MODÈLE 2024)En vigueur du 1^{er} janvier au 31 décembre 2023**DGA-137**

(Rang 1, sans le prix des options ci-dessous)

**Rangs :**

1-Dodge Charger
Enforcer Police RWD

Voiture à usage policier, propulsion

Indice de volume passager

OPTIONS

BVV Barrières verticale de métal de vitre arrière
 CARM Caméra de recul au Miroir
 CCH Consol central Havis avec appui bras
 CCS Console centrale PMT
 CHM Chauffe-moteur
 CLE3 Option 3^{ème} clé
 CPP Couvre-panneau pour porte arrière
 DLF Double lumière de fenêtre arrière
 EIA Ensemble d'installation d'antenne pour radio
 GAP Banalisé : Groupe apparence de rue
 GBOU Garde boue avant arrière
 GRB Gyrophare : Rouge/Bleu solo
 HPSS Haut-Parleur pour sirène
 KID Kit d'identification
 LCA Lumières pour le coffre arrière rouge/bleu
 LDV Lumières en dessous du véhicule rouge/bleu
 LOP Lanière d'ouverture de porte GFX
 MLE Mode lumière éteinte « blackout »
 PBL2 2 porte avant (niveau conducteur) de couleur blanche
 PBL4 4 portes niveau conducteur et passager de couleur blanche
 PHC Plateau horizontale du coffre arrière
 PPC Poussoir de pare-choc « push bumper »
 PRJD Projecteur LED côté passager
 PRJG Projecteur LED côté conducteur
 PVCA Plateau verticale de coffre arrière GFX
 PVF Porte et vitre (mécanisme, verrouillage)
 RDP Rapport de pont de 3,07 (exige option TIN)
 RSA Remplacement de siège arrière incluant système central de ceinture
 SCL Zone technologie (système de contrôle de lumières et sirènes)
 SER Système d'éclairage Race Track
 SSC Système de sirènes Cencom carbide
 TIN Traction intégrale
 TSF Technologie sans fil
 TVB Banalisé
 VTL Volant télescopique
 TEL Télémétrie

VÉHICULES LÉGERS 2023 (DÉBUT ANNÉE MODÈLE 2024)En vigueur du 1^{er} janvier au 31 décembre 2023**DGA-139**

(Rang 1, sans le prix des options ci-dessous)

**Rangs :**

- 1-Chevrolet Malibu
- 2-Kia K5 LX
- 3-Toyota Camry Gas SE
- 4-Dodge Charger SXT RWD

**Voiture de tourisme berline**

Indice volume passager

OPTIONS

- CHM Chauffe-moteur
- CLE3 Option 3^{ème} clé
- HYB Ensemble hybride
- M4C Moteur 4 ou 5 cylindres
- M6C Moteur 6 cylindres
- SCE Siège conducteur à réglages électriques
- SPE Siège passager à réglages électriques
- TIN6 Traction intégrale 6 cylindres
- VTL Volant télescopique

DGA-145

(Rang 1, sans le prix des options ci-dessous)

**Rangs :**

- 1-Ford Utilitaire Police
Interceptor

Véhicule utilitaire traction intégrale, usage policier

Indice de volume passager

OPTIONS

- CARM Caméra de recul au Miroir
- CHM Chauffe-moteur
- CLE3 Option 3^{ème} clé
- CPA Clignotant pour phares avant à projecteur de bas plus deux ampoules multifonctions stationnement / virage / signalisation pour simulation de clignotement requis. Si disponible, clignotement des feux arrière ou des feux latéraux.
- DLE Inclus dans GRB
- GR3 Groupe remorquage classe III
- HYB Ensemble hybride
- SPOT Projecteur LED dirigeable de l'intérieur du véhicule
- TEL Télémétrie
- TSF Technologie sans fil
- VTL Volant télescopique

VÉHICULES LÉGERS 2023 (DÉBUT ANNÉE MODÈLE 2024)En vigueur du 1^{er} janvier au 31 décembre 2023**DGA-147**

(Rang 1, sans le prix des options ci-dessous)

**Rangs :**1-Ford Police
RESPONDER**Camionnette 4 x 4 à usage policier, caisse courte**Indice volume passager
Capacité remorquage
Capacité chargement
Charge utile disponible
PNVB (GVWR)
PNBE (GVWR)
Force moteur
Cylindre**OPTIONS**CHM Chauffe-moteur
DDC Doublure de caisse
MIC Miroirs électriques chauffants
MPL Marchepieds latéraux extérieurs
RER Rétroviseur extérieur de remorquage
TEL Télémétrie
VTL Volant télescopique**DGA-148**

(Rang 1, sans le prix des options ci-dessous)

**Rangs :**1-Dodge Durango
Enforcer Police AWD**Voiture utilitaire 4 x 2 à usage policier**Espace cargo
Indice volume passager
Capacité remorquage
Force moteur
Cylindre**OPTIONS**BVV Barrières verticale de métal de vitre arrière
CARM Caméra de recul au Miroir
CHM Chauffe-moteur
CLE3 Option 3^{ème} clé
CPP Couvre-panneau pour porte arrière
DLE Inclus dans GRB
DLF Double lumière de fenêtre arrière
EIA Ensemble d'installation d'antenne pour radio
GRB Gyrophare : Rouge/Bleu solo
HPSS Haut-parleur pour sirène, avec support Whelen : SA315P
KID Kit d'identification
LCA Lumières pour le coffre arrière rouge/bleu
LDV Lumières en dessous du véhicule rouge/bleu
LOP Lanière d'ouverture de porte GFX
M6C Moteur 6 cylindres
MLE Mode lumière éteinte « blackout »
PBL2 2 porte avant (niveau conducteur) de couleur blanche
PBL4 4 portes niveau conducteur et passager de couleur blanche
PPC Poussoir de pare-choc « push bumper »
PRJG Projecteur LED côté conducteur
PRJD Projecteur LED côté passager
PVF Porte et vitre (mécanisme, verrouillage)
RSA Remplacement de siège arrière incluant système central de ceinture
SCL Zone technologie (système de contrôle de lumières et sirènes)
SER Système d'éclairage Race Track

VÉHICULES LÉGERS 2023 (DÉBUT ANNÉE MODÈLE 2024)

En vigueur du 1^{er} janvier au 31 décembre 2023

SSC Système de sirènes Cencom carbide

DGA-152

(Rang 1, sans le prix des options ci-dessous)



Rangs :
1-Toyota Highlander
Hybride XLE AWD

Voiture utilitaire hybride toutes roues motrices
Indice de volume passager
Espace cargo

OPTIONS
C3Z Climatisation 3 zones

DGA-153

(Rang 1, sans le prix des options ci-dessous)



Rangs :
1-Chrysler 300 Touring L
AWD

Voiture berline traction intégrale
Indice de volume passager
Espace cargo

OPTIONS
CHM Chauffe-moteur
CLE3 Option 3^{ème} clé
GPS Système de navigation GPS
SPE Siège passager avant à réglages électriques

DGA-155

(Rang 1, sans le prix des options ci-dessous)



Rangs :
1-Chrysler Pacifica
Touring L

Fourgonnette à traction intégrale (7 places)
Indice de volume passager
Espace cargo
Volume passager avant
Volume passager centre
Volume passager arrière

OPTIONS
C3Z Climatisation 3 zones
CHM Chauffe-moteur
CLE3 Option 3^{ème} clé
PBT Porte-bagages
SPE Siège passager avant à réglages électriques

DGA-158

(Rang 1, sans le prix des options ci-dessous)



Rangs :
1-Mitsubishi Outlander
PHEV ES

Voiture utilitaire hybride rechargeable toutes roues motrices
Indice de volume passager
Espace cargo
Volume passager avant
Volume passager arrière

OPTIONS
CLE3 Option 3^{ème} clé
GEP
RR3 Recharge rapide en alimentation haute tension (courant continu) ChaDeMo ou CCS Combo.

VÉHICULES LÉGERS 2023 (DÉBUT ANNÉE MODÈLE 2024)

En vigueur du 1^{er} janvier au 31 décembre 2023

DGA-159

(Rang 1, sans le prix des options ci-dessous)



Rangs :
1-Chrysler Pacifica
Limited PHEV

Fourgonnette 4 x 2, hybride rechargeable (7 places)
Indice de volume passager
Espace cargo

OPTIONS
CLE3 Option 3^{ème} clé
DAD Démarreur à distance
GBOU Garde boue avant et arrière
SCE Siège conducteur réglage électrique
SPE Siège passager avant à réglages électriques

DGA-160

(Rang 1, sans le prix des options ci-dessous)



Rangs :
1-Chevrolet Malibu

Voiture berline à traction avant
Indice de volume passager
Espace cargo

OPTIONS
CHM Chauffe-moteur
CLE3 Option 3^{ème} clé
M4C Moteur 4 cylindres
SPE Siège passager avant à réglages électriques
TEL Télémétrie

DGA-212

(Rang 1, sans le prix des options ci-dessous)



Rangs :
1-Kia Carnival LX
2-Chrysler Grand
Caravan SXT

Fourgonnette 4 x 2, (7 places)
Indice de volume passager
Espace cargo

OPTIONS
CHM Chauffe-moteur
CLE3 Option 3^{ème} clé
GRQ Groupe remorquage incluant attelage répartiteur de classe
MPL2 Deux marchepieds latéraux de chaque côté du véhicule sur toute la longueur
SCE Siège conducteur réglage électrique
SE2 Siège du centre doivent être deux sièges baquets à dossier haut ou bas avec appuie-tête et être escamotables sous le plancher de charge.
TINT Vitres teintées



DGA-213

(Rang 1, sans le prix des options ci-dessous)



Rangs :
1-Chrysler Pacifica
Limited PHEV

**Fourgonnette 4 x 2 hybrides rechargeables
(7 places)**
Indice de volume passager
Espace cargo

OPTIONS
CLE3 Option 3^{ème} clé
DAD Démarreur à distance
GBOU Garde boue avant et arrière
SCE Siège conducteur à réglage électriques. Une version 8 passagers, respectant les indices de volume et offrant le siège conducteur à réglage électrique serait acceptée
SPE Siège passager avant à réglages électriques

VÉHICULES LÉGERS 2023 (DÉBUT ANNÉE MODÈLE 2024)En vigueur du 1^{er} janvier au 31 décembre 2023

TINT Vitres teintées

DGA-220

(Rang 1, sans le prix des options ci-dessous)

**Rang :**1-Chevrolet Express
Passenger**Fourgonnette 4 x 2, toit bas (8 places)**Capacité chargement
Charge utile disponible
PNVB (GVWR)
PNBE (GAWR)**OPTIONS**

CAGP Combinaison de la caméra de recul et du système mondial de positionnement GPS
 CHM Chauffe-moteur
 CLE3 Option 3^{ème} clé
 GBOU Garde boue avant et arrière
 MPL2 Deux marchepieds latéraux de chaque côté du véhicule sur toute la longueur
 MPLD Un seul marchepied latéral sur toute la longueur du côté passager du véhicule
 MPLG Un seul marchepied latéral sur toute la longueur du côté conducteur du véhicule
 SCE Siège conducteur à réglage électriques. Une version 8 passagers, respectant les indices de volume et offrant le siège conducteur à réglage électrique serait acceptée
 SPE Siège passager avant à réglages électriques
 TEL Télémétrie
 TINT Vitres teintées

DGA-240

(Rang 1, sans le prix des options ci-dessous)

**Rangs :**1-Chevrolet Express
Passenger**Fourgonnette 4 X2 toit bas (15 places)**Capacité chargement
Charge utile disponible
PNVB (GVWR)
PNBE (GAWR)**OPTIONS**

CHM Chauffe-moteur
 CLE3 Option 3^{ème} clé
 GBOU Garde boue avant et arrière
 MPL2 Deux marchepieds latéraux de chaque côté du véhicule sur toute la longueur
 MPLD Un seul marchepied latéral sur toute la longueur du côté passager du véhicule
 MPLG Un seul marchepied latéral sur toute la longueur du côté conducteur du véhicule
 TEL Télémétrie
 TINT Vitres teintées

VÉHICULES LÉGERS 2023 (DÉBUT ANNÉE MODÈLE 2024)

En vigueur du 1^{er} janvier au 31 décembre 2023

DGA-270

(Rang 1, sans le prix des options ci-dessous)

**Rangs :**

1-Ford Transit 250 Toit surélevé

Fourgonnette 4 x 2, transport d'objets à toit surélevé (transport d'objets)

Charge utile disponible
PNVB (GVWR)
PNBE (GAWR)
Largeur espace chargement
Hauteur totale véhicule
Longueur espace chargement
Volume total chargement

OPTIONS

4X4 Système de traction
CHM Chauffe-moteur
CLE3 Option 3^{ème} clé
MIC Miroirs chauffants
MPLD Un seul marchepied latéral sur toute la longueur du côté passager du véhicule
TEL Télémétrie
TINT Vitres teintées
TST Toit Standard
VIT1 Portes latérales, panneaux latéraux et portes à doubles battants arrières vitrés
VIT2 Portes latérales vitrées et panneaux latéraux non-vitrés
VIT3 Portes latérales non-vitrées et panneaux latéraux non-vitrés

DGA-280

(Rang 1, sans le prix des options ci-dessous)

**Rangs :**

1-Chevrolet Express Cargo Van

Fourgonnette 4 x 2, transport d'objets à toit Standard

Charge utile disponible
PNVB (GVWR)
PNBE (GAWR)
Largeur espace chargement
Hauteur totale véhicule
Longueur espace chargement
Volume total chargement

OPTIONS

AC4 Air de chargement ayant une longueur minimale du plancher de chargement de 4 mètres
CHM Chauffe-moteur
CLE3 Option 3^{ème} clé
GBOU Garde boue avant et arrière
MIC Miroirs chauffants
MPL2 Deux marchepieds latéraux de chaque côté du véhicule sur toute la longueur
PBL1 Porte latérale de chargement et arrière à double battants
SCE Siège conducteur à réglage électriques. Une version 8 passagers, respectant les indices de volume et offrant le siège conducteur à réglage électrique serait acceptée
SPE Siège passager avant à réglages électriques
TEL Télémétrie
TINT Vitres teintées
UCM Unité maître-chien. Siège conducteur à réglage électrique. Climatiseur à l'avant et à l'arrière. Chauffage additionnel à la section arrière. Vitres teintées foncées à la porte latérale coulissante, aux panneaux latéraux et aux portes arrière
VIT2 Portes latérales vitrées et panneaux latéraux non-vitrés
VIT3 Portes latérales non-vitrées et panneaux latéraux non-vitrés

VÉHICULES LÉGERS 2023 (DÉBUT ANNÉE MODÈLE 2024)En vigueur du 1^{er} janvier au 31 décembre 2023**DGA-281****Rangs :**

1-Ford Transit 250

Fourgonnette 4 X 2, transport d'objets, toit surélevé

Charge utile disponible
PNVB (GVWR)
PNBE (GAWR)
Largeur espace chargement
Hauteur totale véhicule
Longueur espace chargement
Volume total chargement

OPTIONS

4X4 Système de traction
CHM Chauffe-moteur
CLE3 Option 3^{ème} clé
MD5 Moteur diesel 5 cylindres
MIC Miroirs électriques chauffants
MPLD Un seul marchepied latéral sur toute la longueur du côté passager du véhicule
SCE Siège conducteur à réglage électriques. Une version 8 passagers, respectant les indices de volume et offrant le siège conducteur à réglage électrique serait acceptée
SPE Siège passager avant à réglages électriques
TEL Télémétrie
TINT Vitres teintées
TST Toit Standard
UCM Unité maître-chien. Siège conducteur à réglage électrique. Climatiseur à l'avant et à l'arrière. Chauffage additionnel à la section arrière. Vitres teintées foncées à la porte latérale coulissante, aux panneaux latéraux et aux portes arrière
VIT1 Panneaux latéraux, porte latérale de chargement et portes à double battants arrière vitrés
VIT2 Portes latérales vitrées et panneaux latéraux non-vitrés
VIT3 Portes latérales non-vitrées et panneaux latéraux non-vitrés

DGA-291

(Rang 1, sans le prix des options ci-dessous)

**Rangs :**1-Chevrolet Express
Cargo**Fourgonnette 4 x 2, transport d'objet**

Charge utile disponible
PNVB (GVWR)
PNBE (GAWR)
Largeur espace chargement
Hauteur totale véhicule
Longueur espace chargement
Volume total chargement

OPTIONS

CHM Chauffe-moteur
CLE3 Option 3^{ème} clé
GBOU Garde boue avant et arrière
MPL2 Deux marchepieds latéraux de chaque côté du véhicule sur toute la longueur
PBL1 Porte latérale de chargement et arrière à double battants
SCE Siège conducteur à réglage électriques. Une version 8 passagers, respectant les indices de volume et offrant le siège conducteur à réglage électrique serait acceptée
SPE Siège passager avant à réglages électriques
TEL Télémétrie
TINT Vitres teintées

VÉHICULES LÉGERS 2023 (DÉBUT ANNÉE MODÈLE 2024)En vigueur du 1^{er} janvier au 31 décembre 2023

- VIT1 Panneaux latéraux, porte latérale de chargement et portes à double battants arrière vitrés
 VIT2 Portes latérales vitrées et panneaux latéraux non-vitrés
 VIT3 Portes latérales non-vitrées et panneaux latéraux non-vitrés

DGA-292

(Rang 1, sans le prix des options ci-dessous)

**Rangs :**

1-Ford Transit 350

Fourgonnette 4 x 2, transport d'objets à toit surélevé

Charge utile disponible
 PNVB (GVWR)
 PNBE (GAWR)
 Largeur espace chargement
 Hauteur totale véhicule
 Longueur espace chargement
 Volume total chargement

OPTIONS

- 4X4 Système de traction
 CCA Climatisation et chauffage arrière-Système de climatisation et de chauffage additionnel à la section arrière avec système de contrôle indépendant de la section avant
 CHM Chauffe-moteur
 CLE3 Option 3^{ème} clé
 MIC Miroirs électriques chauffants
 MPLD Un seul marchepied latéral sur toute la longueur du côté passager du véhicule
 RAJ Roues arrière jumelées
 SPE Siège passager avant à réglages électriques
 TEL Télémétrie
 TINT Vitres teintées
 VIT1 Panneaux latéraux, porte latérale de chargement et portes à double battants arrière vitrés
 VIT2 Portes latérales vitrées et panneaux latéraux non-vitrés
 VIT3 Portes latérales non-vitrées et panneaux latéraux non-vitrés

DGA-299

(Rang 1, sans le prix des options ci-dessous)

**Rangs :**

1-Ford E-Transit

Fourgonnette électrique de transports objets toit standard

Charge utile disponible
 PNVB (GVWR)
 PNBE (GAWR)
 Largeur espace chargement
 Hauteur totale véhicule
 Longueur espace chargement
 Volume total chargement

OPTIONS

- CF2 Chargeur fixe de 80 ampères minimum
 CLE3 Option 3^{ème} clé
 PBLB1 Portes latérales de chargement et arrière à double battants
 TEL Télémétrie
 TINT Vitres teintées
 TSR Toit surélevé permettant une hauteur intérieure de 77 pouces ou 1 956 mm minimum
 VIT1 Portes latérales, panneaux latéraux et portes à doubles battants arrières vitrés
 VIT2 Portes latérales vitrées et panneaux latéraux non-vitrés
 VIT3 Portes latérales non-vitrées et panneaux latéraux non-vitrés

VÉHICULES LÉGERS 2023 (DÉBUT ANNÉE MODÈLE 2024)

En vigueur du 1^{er} janvier au 31 décembre 2023

DGA-304

(Rang 1, sans le prix des options ci-dessous)

Rangs :

- 1-Chevrolet Bolt EV
- 2-Kia Niro EV EX PREM
- 3-Ford Mach-E premium

Véhicule utilitaire électrique traction avant

- Espace cargo
- Indice de volume passager

OPTIONS

- CF2 Chargeur fixe de 80 ampères minimum
- CLE3 Option 3^{ème} clé
- RR6 Recharge rapide 50kwh en alimentation haute tension (courant continu) ChaDeMo ou CCS Combo
- TEL Télémétrie
- TINT Vitres teintées



DGA-306

(Rang 1, sans le prix des options ci-dessous)

Rangs :

- 1-Mitsubishi RVR ES AWC
- 2-Chevrolet Trailblazer AWD
- 3-Toyota Corolla Gas LE AWD

Véhicule utilitaire compacte, toutes roues motrices

- Indice de volume passager
- Espace cargo

OPTIONS

- CHM Chauffe-moteur
- CLE3 Option 3^{ème} clé
- PBT Porte-bagages : Rails de fixation pour le portage sur le toit
- SCE Siège conducteur réglage électrique
- TEL Télémétrie
- TINT Vitres teintées



DGA-310

(Rang 1, sans le prix des options ci-dessous)

Rangs :

- 1-Chevrolet Equinox AWD-A
- 2-Toyota Rav4 Gas LE AWD-A
- 3-Ford Escape Active

Véhicule utilitaire toutes roues motrices

- Espace cargo
- Indice volume passager
- Charge utile disponible
- PNVB (GVWR)
- PNBE (GAW)

OPTIONS

- CHM Chauffe-moteur
- CLE3 Option 3^{ème} clé
- HYB Hybride
- SCE Siège conducteur réglage électrique
- TEL Télémétrie
- TINT Vitres teintées

VÉHICULES LÉGERS 2023 (DÉBUT ANNÉE MODÈLE 2024)

En vigueur du 1^{er} janvier au 31 décembre 2023

DGA-312

(Rang 1, sans le prix des options ci-dessous)

**Rangs :**

- 1-Chevrolet equinox
- 2-Kia sportage LX FWD
- 3-Jeep compass
Trailhawk AWD

Véhicule utilitaire à traction avant

- Espace cargo
- Volume passager
- Charge utile disponible
- PNVB (GVWR)
- PNBE (GAWR)
- Force moteur

OPTIONS

- CHM Chauffe-moteur
- CLE3 Option 3^{ème} clé
- PBT Porte bagages
- SCE Siège conducteur réglage électrique
- TEL Télémétrie
- TIN Traction Intégrale
- TINT Vitres teintées



DGA-313

(Rang 1, sans le prix des options ci-dessous)

**Rangs :**

- 1-Kia niro EV PREMIUM

Véhicule utilitaire électrique

- Espace cargo
- Indice volume passager

OPTIONS

- CLE3 Option 3^{ème} clé

DGA-314

(Rang 1, sans le prix des options ci-dessous)

**Rangs :**

- 1-Ford escapePHEV
(VHR)
- 2-Jeep Wrangler
Unlimited Sahara PHEV

Véhicule utilitaire hybride rechargeable

- Espace cargo
- Indice volume passager

OPTIONS

- CLE3 Option 3^{ème} clé
- TIN Traction Intégrale



VÉHICULES LÉGERS 2023 (DÉBUT ANNÉE MODÈLE 2024)En vigueur du 1^{er} janvier au 31 décembre 2023**DGA-320**

(Rang 1, sans le prix des options ci-dessous)

**Rangs :**

- 1-Chevrolet Blazer
- 2-Jeep Grand Cherokee Laredo

Véhicule utilitaire toutes roues motrices

- Espace cargo
- Indice volume passager
- Capacité remorquage
- PNVB (GVWR)

OPTIONS

- CHM Chauffe-moteur
- CLE3 Option 3^{ème} clé
- GR3 Groupe remorquage : Attelage répartiteur de classe III fixé au châssis du véhicule n'incluant pas les barres stabilisatrices et la barre d'attelage. Faisceau électrique à quatre fils et plus avec connecteur situé à proximité de l'attelage (moins de 150 mm du pare-chocs)
- HYB Hybride
- PBT Porte-bagages. Rails de fixation pour le portage sur le toit ou points d'ancrages acceptés
- RCP Réservoir de carburant de 70 litres minimum avec plaque de protection
- SCE Siège conducteur réglage électrique
- TEL Télémétrie
- TINT Vitres teintées

**DGA-324**

(Rang 1, sans le prix des options ci-dessous)

**Rangs :**

- 1-Mitsubishi Outlander PHEV ES S-AWC
- 2-Jeep Grand Cherokee 4Xe PHEV

Véhicule utilitaire hybride rechargeable toutes roues motrices

- Espace cargo
- Indice volume passager

OPTIONS

- CLE3 Option 3^{ème} clé
- GBOU Garde boue avant et arrière
- RR3 Recharge rapide en alimentation haute tension (courant continu) ChaDeMo ou CCS Combo

**DGA-340**

(Rang 1, sans le prix des options ci-dessous)

**Rangs :**

- 1-Ford Explorer XLT
- 2-Toyota Highlander Gas Le AWD
- 3-Kia Telluride EX
- 4-Dodge Durango GT AWD

Véhicule utilitaire toutes roues motrices

- Espace cargo
- Indice volume passager
- Charge utile disponible
- PNVB (GVWR)
- PNBE (GAWR)

OPTIONS

- CHM Chauffe-moteur
- CLE3 Option 3^{ème} clé
- HYB Hybride
- PBT Porte bagages
- SCE Siège conducteur réglage électrique
- SPE Siège passager avant à réglages électriques
- TEL Télémétrie
- TINT Vitres teintées



VÉHICULES LÉGERS 2023 (DÉBUT ANNÉE MODÈLE 2024)En vigueur du 1^{er} janvier au 31 décembre 2023**DGA-421**

(Rang 1, sans le prix des options ci-dessous)

**Rangs :**1-Chevrolet silverado
1500 WT**Camionnette 4 x 2, cabine régulière, caisse régulière**

Capacité remorquage
Capacité chargement
Charge utile disponible
PNVB (GVWR)
PNBE (GAWR)
Force moteur
Cylindré
Rapport transmission
Longueur de caisse
Empattement

OPTIONS

4X4 Véhicule 4 roues motrices
CHM Chauffe-moteur
CLE3 Option 3^{ème} clé
CLG Caisse longue de 2,4 mètres minimum
DDC Doublure de caisse en polymère pulvérisé
GBOU Garde boue avant et arrière
MAE Miroir à ajustement électrique
MIC Miroirs électriques chauffants
RER Rétroviseur extérieur de remorquage
TEL Télémétrie
TINT Vitres teintées

DGA-422

(Rang 1, sans le prix des options ci-dessous)

**Rangs :**1-Ford F-150 XL
2-Chevrolet silverado
1500 LT**Camionnette 4 x 2, cabine allongée, caisse régulière**

Capacité remorquage
Capacité chargement
Charge utile disponible
PNVB (GVWR)
PNBE (GAWR)
Force moteur
Cylindré
Rapport transmission
Longueur de caisse
Empattement

OPTIONS

CHM Chauffe-moteur
CLE3 Option 3^{ème} clé
CLG Caisse longue de 2,4 mètres minimum
DDC Doublure de caisse en polymère pulvérisé
GBOU Garde boue avant et arrière
GEP Groupe équipements plus
LVV Levier vitesse au volant ou colonne de direction
MAE Miroirs à ajustement électrique
MIC Miroirs électriques chauffants
RER Rétroviseur extérieur de remorquage
SCE Siège conducteur réglage électrique
TEL Télémétrie
TINT Vitres teintées



VÉHICULES LÉGERS 2023 (DÉBUT ANNÉE MODÈLE 2024)En vigueur du 1^{er} janvier au 31 décembre 2023**DGA-433**

(Rang 1, sans le prix des options ci-dessous)

**Rangs :**1-Chevrolet Silverado
2500HD
2-Ford F-250**Camionnette 4 x 2, cabine allongée, caisse longue**Capacité remorquage
Capacité chargement
Charge utile disponible
PNVB (GVWR)
PNBE (GAWR)
Force moteur
Cylindre
Rapport transmission
Longueur de caisse
Empattement**OPTIONS**CDI Carburant diesel offrant un moteur diesel de 3.0 L d'une puissance minimum de 240 Hp. (RAM : exige l'option CLG + Marchepieds non-disponibles en version diesel)
CHM Chauffe-moteur
CLE3 Option 3^{ème} clé
DDC Doublure de caisse en polymère pulvérisé
GBOU Garde boue avant et arrière
GEP Groupe équipements plus
GR5 Groupe remorquage classe V
MAE Miroirs à ajustement électrique
MIC Miroirs électriques chauffants
RBC Retrait boîte de chargement
RER Rétroviseur extérieur de remorquage
TEL Télémétrie
TINT Vitres teintées**DGA-434**

(Rang 1, sans le prix des options ci-dessous)

**Rangs :**1-Chevrolet Silverado
1500 LT**Camionnette 4 x 2, cabine d'équipe, caisse régulière**Capacité remorquage
Capacité chargement
Charge utile disponible
PNVB (GVWR)
PNBE (GAWR)
Force moteur
Cylindre
Rapport transmission
Longueur de caisse
Empattement**OPTIONS**4X4 Véhicule 4 roues motrices
CHM Chauffe-moteur
CLE3 Option 3^{ème} clé
DDC Doublure de caisse en polymère pulvérisé
GBOU Garde boue avant et arrière
MAE Miroirs à ajustement électrique
MIC Miroirs électriques chauffants
PCA **IMPORTANT** - Avant la livraison la console ou partie centrale de la banquette doit être enlevée, (aucun équipement électronique dans la partie centrale).
Avant : Baquets ou banquette 40/20/40 ajustable à réglage électrique pour le conducteur avec appui-tête réglable, dossiers inclinables pour le conducteur et le passager; revêtement en tissu pour la section en contact avec les passagers.
Arrière : Banquette divisée 60/40 à dossier rabattable et assise relevable si disponible.
Équipements : Les équipements et contrôles d'origine ou installés dans les véhicules ne doivent pas nuire aux équipements informatiques et de communication qui seront installés à bord du véhicule (principalement dans la section centrale des sièges à l'avant).

VÉHICULES LÉGERS 2023 (DÉBUT ANNÉE MODÈLE 2024)En vigueur du 1^{er} janvier au 31 décembre 2023

RER Rétroviseur extérieur de remorquage

TEL Télémétrie

TINT Vitres teintées

(Rang 1, sans le prix des options ci-dessous)

DGA-435**Rangs :**1-Chevrolet Silverado
2500HD
2-Ford F-250**Camionnette 4 x 2, cabine d'équipe, caisse longue**Capacité remorquage
Capacité chargement
Charge utile disponible
PNVB (GVWR)
PNBE (GAWR)
Force moteur
Cylindré
Rapport transmission
Longueur de caisse
Empattement**OPTIONS**ALT Alternateur de 250A
CCRT Caisse courte
CDI Moteur diesel 2,8 litres
CHM Chauffe-moteur
CLE3 Option 3^{ème} clé
DDC Doublure de caisse en polymère pulvérisé
GBOU Garde boue avant et arrière
GEP Groupe équipements plus
GR5 Groupe remorquage classe V
MAE Miroirs à ajustement électrique
MIC Miroirs électriques chauffants
RBC Retrait boîte de chargement
RER Rétroviseur extérieur de remorquage
TEL Télémétrie
TINT Vitres teintées**DGA-445**

(Rang 1, sans le prix des options ci-dessous)

**Rangs :**1-Chevrolet Silverado
3500HD**Camionnette 4 x 2, cabine d'équipement, roues
arrière simple**Capacité remorquage
Capacité chargement
Charge utile disponible
PNVB (GVWR)
PNBE (GAWR)
Force moteur
Cylindré
Rapport transmission
Longueur de caisse
Empattement**OPTIONS**ALT Alternateur de 250A
CCRT Caisse courte
CDI Moteur diesel 2,8 litres
CHM Chauffe-moteur
CLE3 Option 3^{ème} clé
DDC Doublure de caisse en polymère pulvérisé
GBOU Garde boue avant et arrière
GR5 Groupe remorquage classe V
MAE Miroirs à ajustement électrique
MIC Miroirs électriques chauffants
RAJ Roues arrière jumelées
RBC Retrait boîte de chargement
RER Rétroviseur extérieur de remorquage
TEL Télémétrie
TINT Vitres teintées

VÉHICULES LÉGERS 2023 (DÉBUT ANNÉE MODÈLE 2024)En vigueur du 1^{er} janvier au 31 décembre 2023**DGA-464**

(Rang 1, sans le prix des options ci-dessous)

**Rangs :**

1-Chevrolet Colorado

Camionnette 4 x 4, cabine d'équipe, caisse régulière

Capacité remorquage
Capacité chargement
Charge utile disponible
PNVB (GVWR)
PNBE (GAWR)
Force moteur
Cylindré
Rapport transmission
Longueur de caisse
Empattement

OPTIONS

CHM Chauffe-moteur
CLE3 Option 3^{ème} clé
DDC Doublure de caisse en polymère pulvérisé
GBOU Garde boue avant et arrière
TEL Télémétrie
TINT Vitres teintées

DGA-473

(Rang 1, sans le prix des options ci-dessous)

**Rangs :**

1-Ram Classic 1500 SLT

Quad Cab 4X4

2-Ford F-150 XL

3-Chevrolet Silverado

1500

Camionnette 4 x 4, cabine allongée, caisse régulière

Capacité remorquage
Capacité chargement
Charge utile disponible
PNVB (GVWR)
PNBE (GAWR)
Force moteur
Cylindré
Rapport transmission
Longueur de caisse
Empattement,

OPTIONS

CHM Chauffe-moteur
CLE3 Option 3^{ème} clé
CLG Caisse longue à côtés unis d'une longueur de plus de 2,4 mètres
DAD Démarreur à distance
DDC Doublure de caisse en polymère pulvérisé
GBOU Garde boue avant et arrière
GEP Groupe équipements plus
LVV Levier vitesse au volant ou colonne de direction
MAE Miroirs à ajustement électrique
MIC Miroirs électriques chauffants
RER Rétroviseur extérieur de remorquage
TEL Télémétrie
TINT Vitres teintées



VÉHICULES LÉGERS 2023 (DÉBUT ANNÉE MODÈLE 2024)

En vigueur du 1^{er} janvier au 31 décembre 2023

DGA-475

(Rang 1, sans le prix des options ci-dessous)

**Rangs :**

1-Ram Classis 1500 SLT
Crew Cab 4X4
2-Ford F-150 XL
3-Chevrolet Silverado
1500 RST

**Camionnette 4 x 4, cabine d'équipe, caisse courte**

Capacité remorquage
Capacité chargement
Charge utile disponible
PNVB (GVWR)
PNBE (GAWR)
Force moteur
Cylindré
Rapport transmission
Longueur de caisse
Empattement,

OPTIONS

CDI Moteur diesel 3,0 litres
CHM Chauffe-moteur
CLE3 Option 3^{ème} clé
CREG Caisse régulière
DAD Démarreur à distance
DDC Doublure de caisse en polymère pulvérisé
GBOU Garde boue avant et arrière
LVV Levier vitesse au volant ou colonne de direction
MAE Miroirs à ajustement électrique
MIC Miroirs électriques chauffants
RDS Ratio de différentiel supérieur
RER Rétroviseur extérieur de remorquage
TEL Télémétrie
TINT Vitres teintées

DGA-476

(Rang 1, sans le prix des options ci-dessous)

**Rangs :**

1-Ram Classic 1500
SSV Crew Cab 4X4
2-Chevrolet Silverado
1500 SSV

**Camionnette 4 x 4, cabine d'équipe****Special Service Vehicule (SSV), caisse régulière**

Capacité remorquage
Capacité chargement
Charge utile disponible
PNVB (GVWR)
PNBE (GAWR)
Force moteur
Cylindré
Rapport transmission
Longueur de caisse
Empattement,

OPTIONS

ALT Alternateur de 250A
CHM Chauffe-moteur
CLE3 Option 3^{ème} clé
DAD Démarreur à distance
DDC Doublure de caisse en polymère pulvérisé
GBOU Garde boue avant et arrière
LVV Levier vitesse au volant ou colonne de direction
MAE Miroirs à ajustement électrique
MIC Miroirs électriques chauffants
RER Rétroviseur extérieur de remorquage
SCE Siège conducteur réglage électrique
TEL Télémétrie
TINT Vitres teintées

VÉHICULES LÉGERS 2023 (DÉBUT ANNÉE MODÈLE 2024)En vigueur du 1^{er} janvier au 31 décembre 2023**DGA-483**

(Rang 1, sans le prix des options ci-dessous)

**Rangs :**

1-Chevrolet Silverado
2500HD
2-Ford F-250 XL

**Camionnette 4 x 4, cabine allongée, caisse longue**

Capacité remorquage
Capacité chargement
Charge utile disponible
PNVB (GVWR)
PNBE (GAWR)
Force moteur
Cylindré
Rapport transmission
Longueur de caisse
Empattement,

OPTIONS

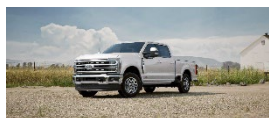
CDI Moteur diesel 3,0 litres
CHM Chauffe-moteur
CLE3 Option 3^{ème} clé
CREG Caisse régulière
DDC Doublure de caisse en polymère pulvérisé
GBOU Garde boue avant et arrière
GEP Groupe équipements plus
GICN Groupe installation chasse neige
GR5 Groupe remorquage classe V
LVV Levier vitesse au volant ou colonne de direction
MAE Miroirs à ajustement électrique
MIC Miroirs électriques chauffants
RBC Retrait boîte de chargement
RDS Ratio de différentiel supérieur
RER Rétroviseur extérieur de remorquage
TEL Télémétrie
TINT Vitres teintées

DGA-484

(Rang 1, sans le prix des options ci-dessous)

**Rangs :**

1-chevrolet Silverado
2500HD
2-Ford F-250 XL

**Camionnette 4 x 4, cabine d'équipe, caisse courte**

Capacité remorquage
Capacité chargement
Charge utile disponible
PNVB (GVWR)
PNBE (GAWR)
Force moteur
Cylindré
Rapport transmission
Longueur de caisse
Empattement,

OPTIONS

ALT Alternateur de 250A
CDI Moteur diesel 3,0 litres
CHM Chauffe-moteur
CLE3 Option 3^{ème} clé
CLG Caisse longue à côtés unis d'une longueur de plus de 2,4 mètres
DDC Doublure de caisse en polymère pulvérisé
GBOU Garde boue avant et arrière
GEP Groupe équipements plus
GICN Groupe installation chasse neige
LVV Levier vitesse au volant ou colonne de direction
MAE Miroirs à ajustement électrique
MIC Miroirs électriques chauffants
RDS Ratio de différentiel supérieur
TEL Télémétrie

VÉHICULES LÉGERS 2023 (DÉBUT ANNÉE MODÈLE 2024)En vigueur du 1^{er} janvier au 31 décembre 2023

TINT Vitres teintées

DGA-490

(Rang 1, sans le prix des options ci-dessous)

**Rangs :**

1-Ford Lightning PRO

Camionnette électrique 4 x 4, cabine d'équipe, caisse courte

Capacité remorquage
Capacité chargement
Charge utile disponible
PNVB (GVWR)
PNBE (GAWR)
Force moteur
Cylindré
Rapport transmission
Longueur de caisse
Empattement,

OPTIONS

CF2 Chargeur fixe de 80 ampères minimum
DDC Doublure de caisse en polymère pulvérisé
TEL Télémétrie
TINT Vitres teintées

DGA-493

(Rang 1, sans le prix des options ci-dessous)

**Rangs :**

1-Chevrolet Silverado
3500HD
2-Ford F-350 XL

Camionnette 4 x 4, cabine allongée, roues arrière simples

Capacité remorquage
Capacité chargement
Charge utile disponible
PNVB (GVWR)
PNBE (GAWR)
Force moteur
Cylindré
Rapport transmission
Longueur de caisse
Empattement,

OPTIONS

ALT Alternateur de 250A
CDI Moteur diesel 3,0 litres
CHM Chauffe-moteur
CLE3 Option 3^{ème} clé
CREG Caisse régulière
DDC Doublure de caisse en polymère pulvérisé
GBOU Garde boue avant et arrière
GEP Groupe équipements plus
GICN Groupe installation chasse neige
GR5 Groupe remorquage classe V
LVV Levier vitesse au volant ou colonne de direction
MAE Miroirs à ajustement électrique
MIC Miroirs électriques chauffants
RJAL Roues arrière jumelées (version de luxe)
RBC Retrait boîte de chargement
RDS Ratio de différentiel supérieur
RER Rétroviseur extérieur de remorquage

VÉHICULES LÉGERS 2023 (DÉBUT ANNÉE MODÈLE 2024)En vigueur du 1^{er} janvier au 31 décembre 2023

RAJB Roues arrière jumelées
TEL Télémétrie
TINT Vitres teintées

DGA-495

(Rang 1, sans le prix des options ci-dessous)

**Rangs :**

1-Chevrolet Silverado
3500HD
2-Ford F-350 XL

**Camionnette 4 x 4, cabine allongée, roues arrière****simples, caisse longue**

Capacité remorquage
Capacité chargement
Charge utile disponible
PNVB (GVWR)
PNBE (GAWR)
Force moteur
Cylindré
Rapport transmission
Longueur de caisse
Empattement,

OPTIONS

ALT Alternateur de 250A
CDI Moteur diesel 3,0 litres
CHM Chauffe-moteur
CLE3 Option 3^{ème} clé
CREG Caisse régulière
DDC Doublure de caisse en polymère pulvérisé
GBOU Garde boue avant et arrière
GEP Groupe équipements plus
GICN Groupe installation chasse neige
GR5 Groupe remorquage classe V
LVV Levier vitesse au volant ou colonne de direction
MAE Miroirs à ajustement électrique
MIC Miroirs électriques chauffants
RAJL Roues arrière jumelées (version de luxe)
RBC Retrait boîte de chargement
RER Rétroviseur extérieur de remorquage
RAJB Roues arrière jumelées
TEL Télémétrie
TINT Vitres teintées