

FICHE TECHNIQUE

DESCRIPTION GÉNÉRALE : CHEMISE MANCHE COURTE

DESCRIPTION DÉTAILLÉE	CHEMISE MANCHE COURTE 65% POLYESTER 35% COTON
NUMÉRO D'ARTICLE	Voir tableau ci-dessous
FABRICATION DU TISSU	65 % polyester, 35 % coton, popeline. «Post cured» cuisson après fabrication ou procédé équivalent
POIDS DU TISSU AVANT LAVAGE	169 g/m ²
COULEUR	Blanc, bleu marin (réf. : Pantone 19-4025 TPX), bleu (réf. : Pantone 16-4031 TC), gris pâle (réf. : Pantone 17-4402 TPX), noir, vert foncé (réf. : Pantone 18-5112 TC)
DIMENSIONS	Voir schéma
RÉTRÉCISSEMENT	Rétrécissement après lavage ne doit pas être supérieur à 3 %.
FABRICATION	<ol style="list-style-type: none"> 1. 5 boutons troués incassables + 1 bouton pression, cousus à l'avant sur côté droit, assortis à la couleur de la chemise. 2. Boutonnière cousue à la verticale. 3. 2 poches côté gauche et droit de 14 x 14 cm fini au haut avec ourlet de 2,5 cm fini couture à 0,16 cm du bord avec points d'arrêt. Poche gauche avec couture crayon de 3,5 cm de largeur. 4. Revers intérieurs avant finis lisière ou surjeté. 5. Manches courtes bordées avec ourlet de 2 cm fini couture à 0,16 cm du bord; longueur finie 17 cm (mesure sous le bras). 6. Dos droit avec empiècement aux épaules. 7. Collet confectionné avec 3 épaisseurs de tissu non collé. 8. Bordure du bas avec ourlet de 1 cm fini couture à 0,16 cm du bord. 9. Finition des coutures internes surjetées. 10. Tous les endroits sujets à forcer devront être en points d'arrêt. 11. Une étiquette indélébile non tissée de couleur d'environ 4 x 6 cm, cousue sur les 4 côtés, identifie la grandeur de la chemise et la composition du tissu.
SPÉCIFICATION	

DESCRIPTION DÉTAILLÉE	CHEMISE MANCHE COURTE 65% POLYESTER 35% COTON
TEST	<p>La corporation mandataire ou les établissements participants pourront effectuer les tests nécessaires (voir liste complète inscrite dans la fiche des exigences générales) afin de vérifier la conformité d'un article, avant l'octroi ou à tout moment durant l'entente de groupe. Cependant, considérant la nature de l'article décrit dans la présent fiche, une attention particulière sera portée aux spécifications suivantes :</p> <ol style="list-style-type: none"> 1. Si entretenue par l'établissement, standard de l'industrie, lorsque testé selon la méthode CAN./CGSB 4.2 24.1/34 ou procédure équivalente par un laboratoire indépendant certifié. 2. Si entretenue à domicile par l'utilisateur, testé selon la méthode CAN/CGSB 4.2 58.
EMPAQUETAGE	Selon les méthodes courantes d'emballage qui favorisent la réduction des composantes d'emballage (papier, carton, plastique) sans affecter la propreté et la qualité du produit.

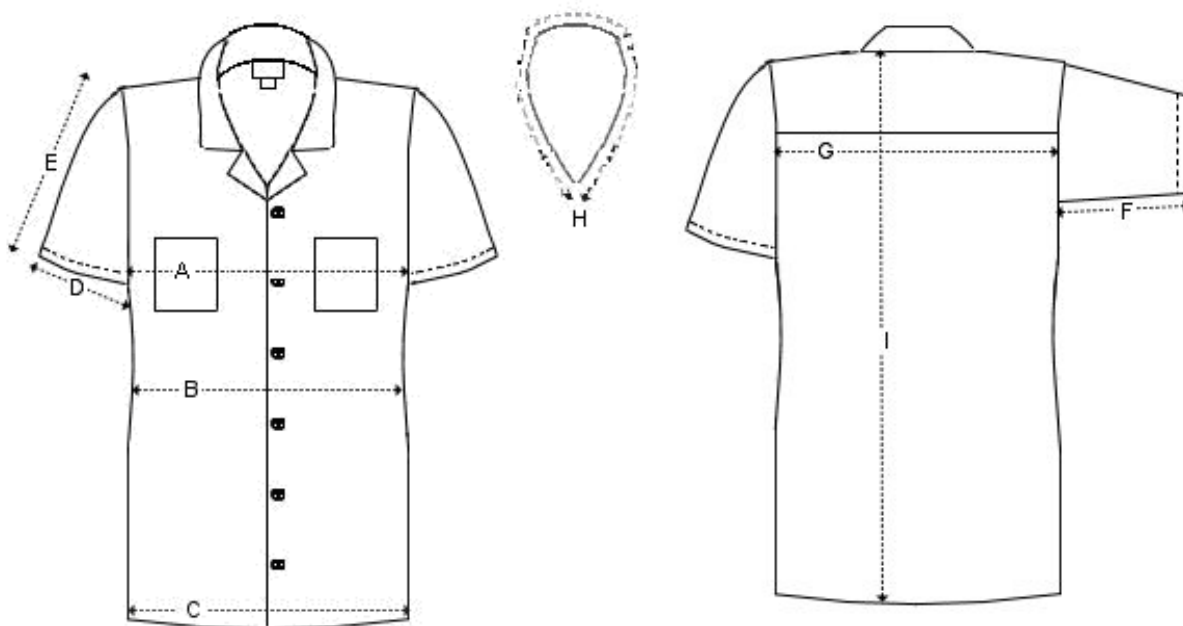
Tableau des numéros d'article

	XP	P	M	G	XG	2XG	3XG	4XG
Blanc	P9023623P	P9022588P	P9022596P	P9022601P	P9022619P	P9020102P	P9023631P	P9024600P
Bleu marin	P9020675P	P9020633P	P9020641P	P9020659P	P9020667P	P9020683P	P9020691P	P9020706P
Bleu	P9023649P	P9020054P	P9020055P	P9020056P	P9023657P	P9021655P	P9021663P	P9021671P
Gris pâle	P9020450P	P9020452P	P9020454P	P9020456P	P9020458P	P9020460P	P9020462P	P9020464P
Noir	P9021689P	P9021697P	P9021702P	P9021710P	P9021728P	P9021736P	P9021744P	P9021752P
Vert foncé	P9021760P	P9020489P	P9020497P	P9020502P	P9020510P	P9020103P	P9021778P	P9021786P

Tableau des mesures

Identification sur l'étiquette tissée	XP	P	M	G	XG	2XG	3XG	4XG	Tolérance
Couleur de l'étiquette non tissée	Vert	Jaune	Beige	Blanc	Bleu	Orange	Gris	Turquoise	
TOUR DE POITRINE	A	96	107	117	127	137	147	158	± 1,25
TOUR DE TAILLE	B	94	104	114	125	135	145	155	± 2,54
LARGEUR TOTALE AU BAS	C	99	109	119	129	139	150	160	± 1,25
TOUR DE LA MANCHE	D	39	41	43	45	47	49	52	± 1,25
LONGUEUR DE LA MANCHE	E	23	24	25	25	26	27	28	± 2,54
LONGUEUR INTERNE DE LA MANCHE	F	15	15	15	15	15	15	15	± 1,25
CARRURE DU DOS	G	47	48	49	51	52	53	55	± 1,25
OUVERTURE DU COU	H	38	40	42	44	45	47	49	± 1,25
MÉDIANE DU DOS	I	76	78	79	80	83	85	88	± 1,25

** Valeurs en centimètre



Juin 2005

Mise à jour Juin 2006
Correction faute d'orthographe « turquoise » à la rubrique « spécification ».
Mise à jour Novembre 2006

Correction de la couleur « vert foncé » au lieu de « vert »
à la rubrique « couleur » et au tableau des numéros d'article.

Mise à jour Avril 2007
Ajout du logo du MSSS et
modification du tableau pour identification des étiquettes.

Mise à jour juillet 2009
Ajout de la couleur « gris pâle » à la rubrique « couleur » et
ajout au point 2 de la rubrique « fabrication » boutonnière cousue à l'horizontale.

Mise à jour septembre 2010
Modification du tableau des mesures et ajout de la tolérance
Modifications au niveau de la fabrication

Mise à jour octobre 2011
Ajouté la poche au devant gauche

